

Ansichtskartenmotive von Mettlach



BURG MONTCLAIR

von

Dr. Bernhard Schmal

© 2022

(aktualisierte Fassung vom 01.07.2022)

www.mettlach-saar.de

BURG MONTCLAIR



Nachfolgend werden alle bekannten Bildmotive gezeigt. Es ist angegeben, bei welchen Verlagen (V1, V2, ...) sie erschienen sind, so dass sie dort (mit den Detailangaben) leicht zu finden sind. Sofern von einzelnen Karten eines bestimmten Verlags unterschiedliche Auflagen existieren, ist dies mit "+" gekennzeichnet. Falls einzelne Motive sowohl im Hoch- als auch im Querformat erschienen, sind diese abgebildet.

Es werden folgende Abkürzungen verwendet:

V1 = Verlag/e (unter dem/denen die Karten zu finden sind)

++ = das Motiv liegt vom genannten Verlag mehrfach vor (Abweichungen bei Rückseite oder Schrift)

+col = liegt auch in colorierter Auflage vor

+GF = liegt auch im Großformat (15 x 10 cm) vor

+KF = liegt auch im Kleinformat (14 x 9 cm) vor

+MF = Motiv befindet sich auch auf Ansichtskarten mit mehreren Bildern

>1945 Das Motiv befindet sich auch noch auf Karten nach 1945



Motive auf colorierten Karten bzw. auf Karten mit Farbfotos sind nicht abgebildet. Diese sind lediglich unter "Ansichtskarten ab 1945" aufgeführt.

Die Karten sind wie folgt unterteilt:

1. Ansichten vor 1945

1.1 Außenansichten

1.2 Innenhof

1.3 Burg Montclair mit Saartal

1.4 Schmuck- und Mehrbildkarten

2. Ansichten ab 1945 (schwarz-weiß Bilder)

1. Ansichten vor 1945

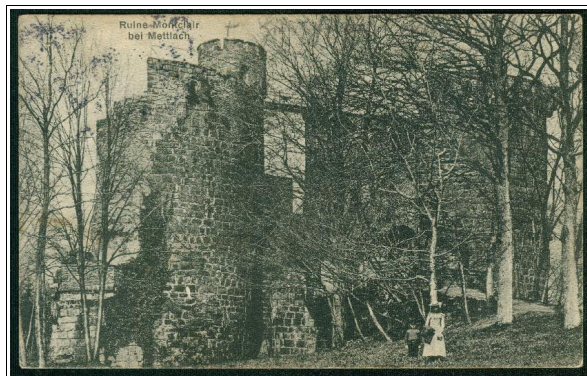
1.1 Außenansichten



V1: Eduard Beck, Mettlach

++

(siehe auch 1.4 Schmuckbildkarten)



V1: Eduard Beck, Mettlach

++

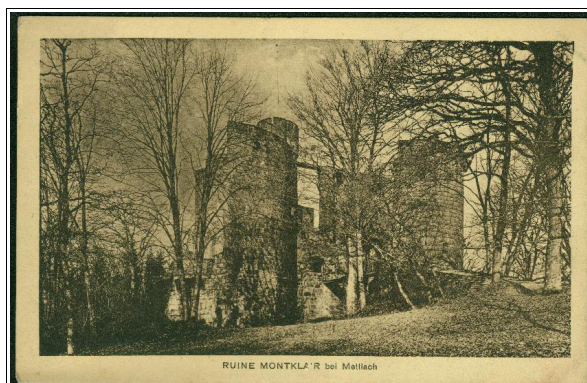
+MB



V1: Eduard Beck, Mettlach

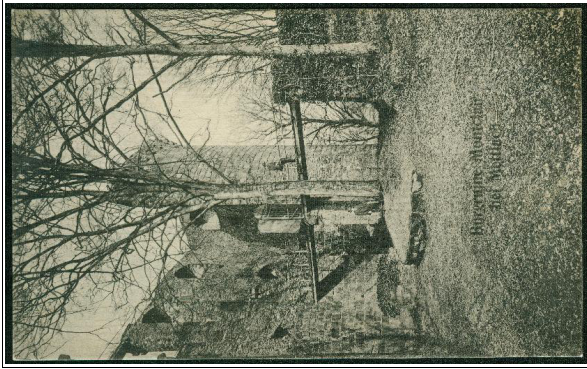
++

(gleiches Motiv wie zuvor, jedoch im Hochformat)

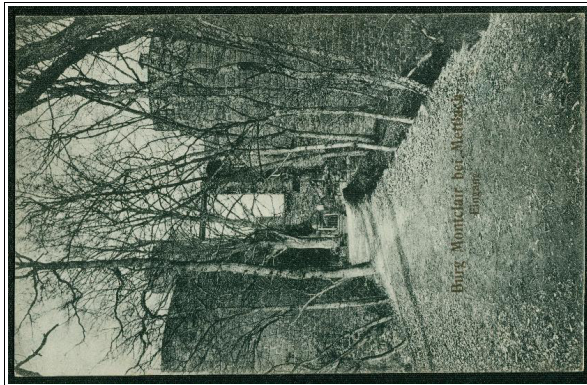


V1: Eduard Beck, Mettlach

++

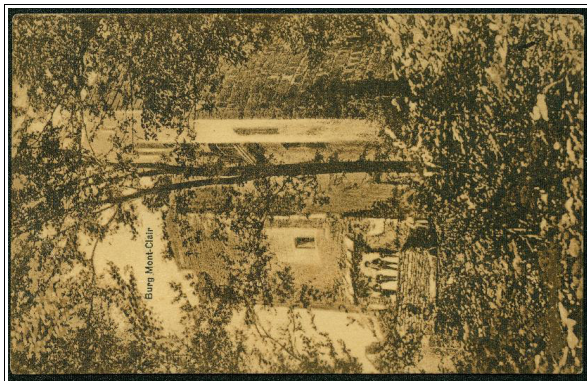


V1: Eduard Beck, Mettlach



V1: Eduard Beck, Mettlach

++



V1: Rudolf Bohr, Geschw. Zirbes Nachf., Mettlach

++



V1: J. P. Hoffmann, Mettlach

+MB

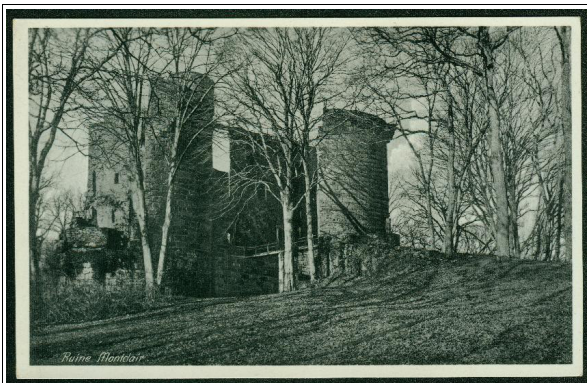


V1: Bergmann-Hoffmann, Mettlach

++

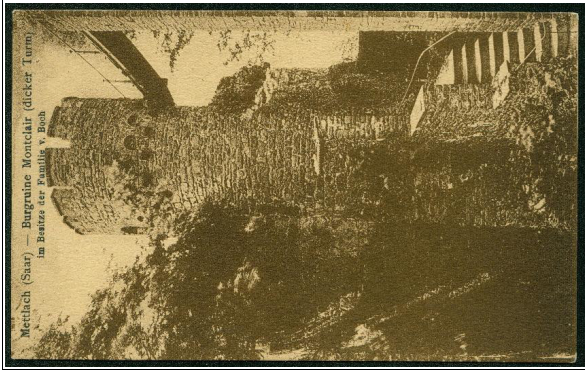
+col

>1945 (G. Vockenberg, Dudweiler)



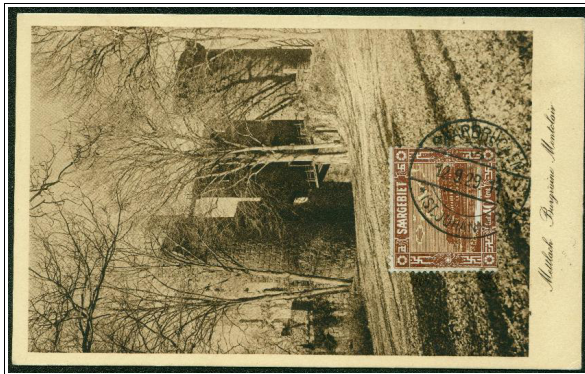
V1: Bergmann-Hoffmann, Mettlach

++



V1: Ferd. Striebeck, Völklingen

++

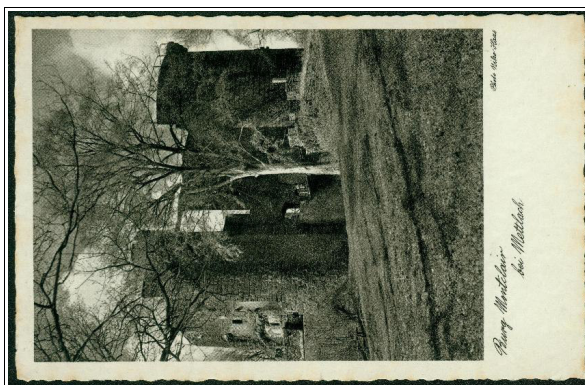


V1: E. Rupp Nachf., Saarbrücken

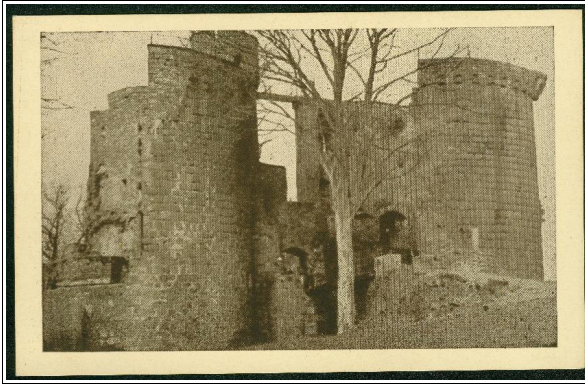
(Foto Max Wentz)



V1: ohne Verlagsangabe



V1: Niko Haas, Trier



V1: Merziger Volkszeitung G.m.b.H., Merzig



V1: Franz Erlhofer, Mettlach



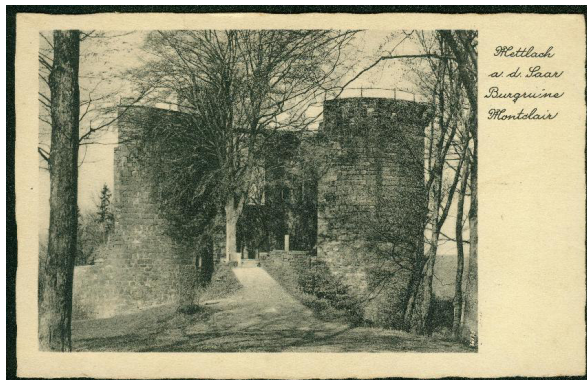
V1: Franz Erlhofer, Mettlach



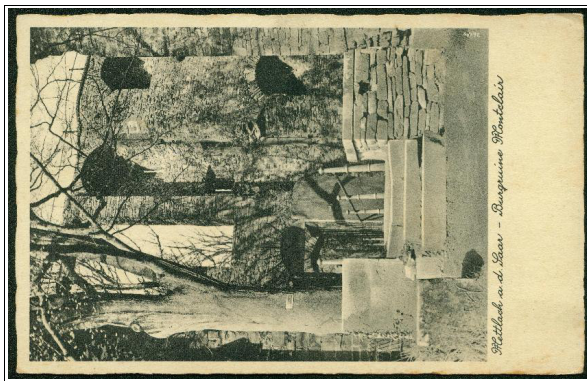
V1: Ferd. Hegner, Saarburg



V1: Ferd. Hegner, Saarburg

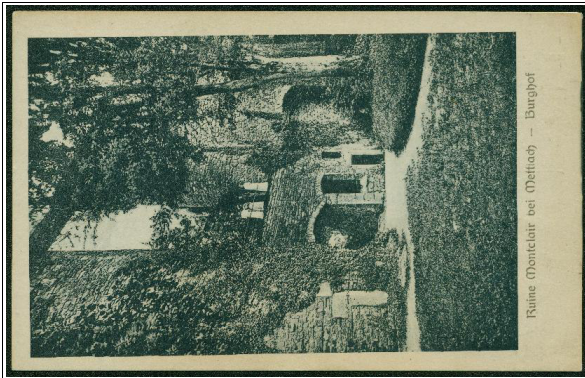


V1: Ferd. Hegner, Saarburg



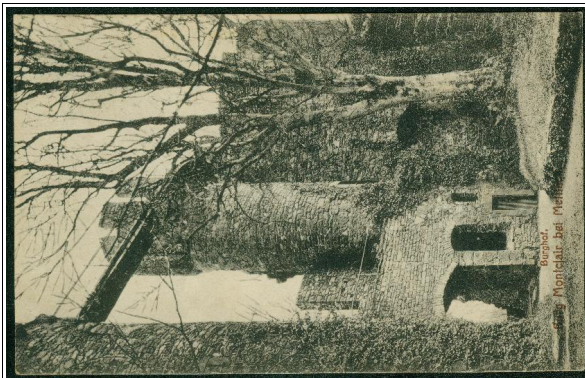
V1: Ferd. Hegner, Saarburg

1.2 Innenhof



V1: Eduard Beck, Mettlach

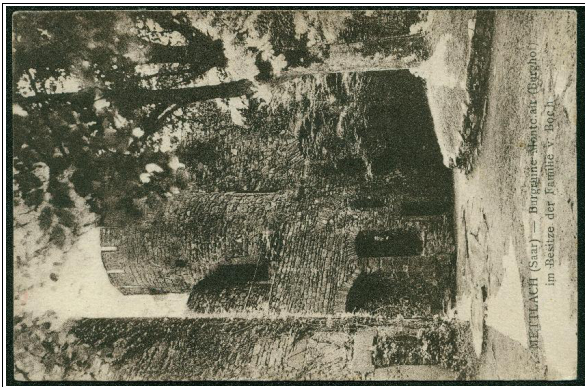
++



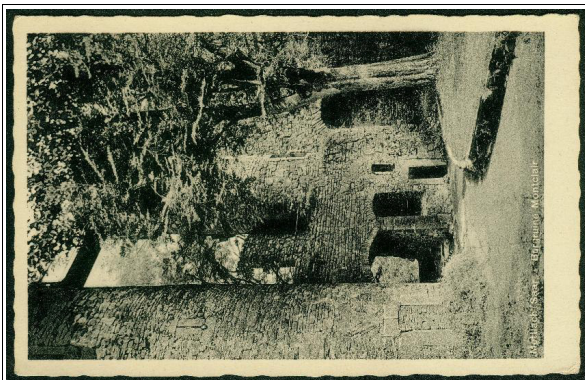
V1: Bergmann-Hoffmann, Mettlach

++

+col



V1: Ferd. Striebeck, Völklingen



V1: Franz Erlhofer, Mettlach

1.3 Burg Montclair mit Saartal



V1: Emil Hartmann, Mannheim

++

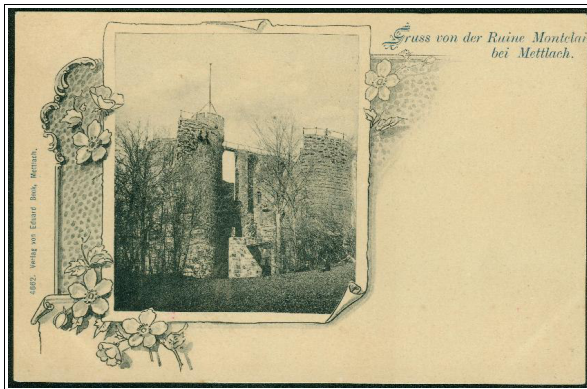


V1: Niko Haas, Trier



V1: Franz Erlhofer, Mettlach

1.4 Schmuck- und Mehrbildkarten



V1: Eduard Beck, Mettlach

(siehe auch 1.1 Außenansichten, Eduard Beck)



V1: Eduard Beck, Mettlach

++

(siehe auch 1.1 Außenansichten, Eduard Beck)



V1: Eduard Beck, Mettlach

(siehe auch 1.1 Außenansichten, Eduard Beck)



V1: Metz & Lutz, Darmstadt

(siehe auch 1.1 Außenansichten, J. P. Hoffmann)



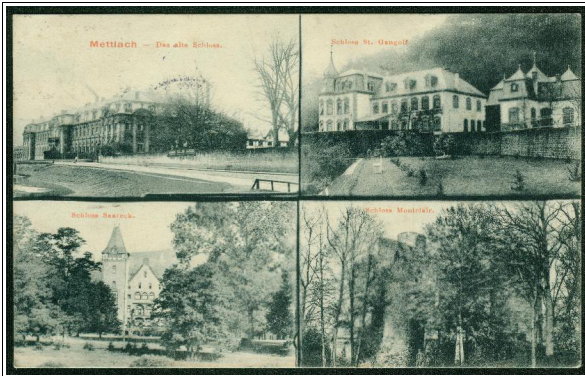
V1: J. P. Hoffmann, Mettlach

(siehe auch 1.1 Außenansichten, J. P. Hoffmann)

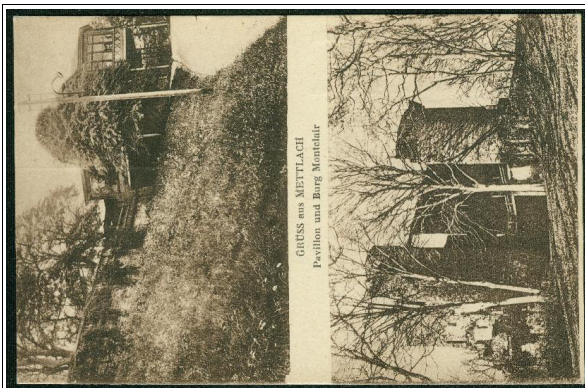


V1: J. P. Hoffmann, Mettlach

(siehe auch 1.1 Außenansichten, J. P. Hoffmann)

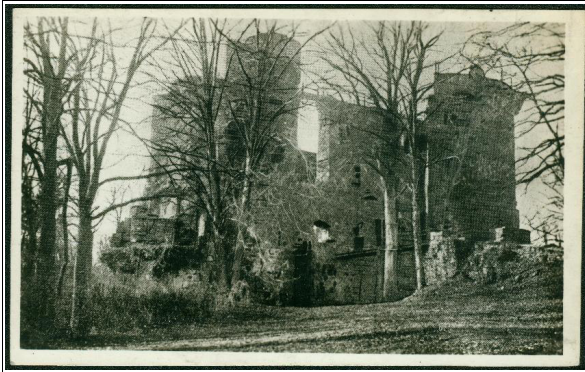


V1: J. P. Hoffmann, Mettlach

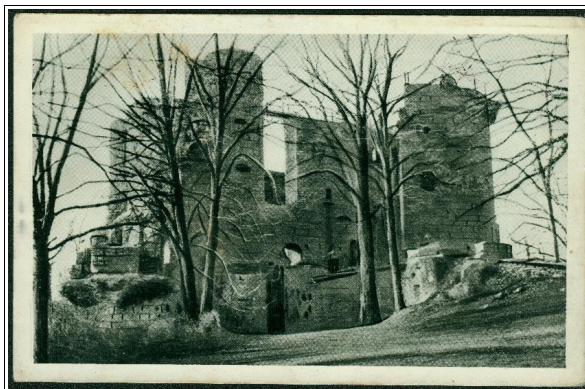


V1: P. Weber, Menningen

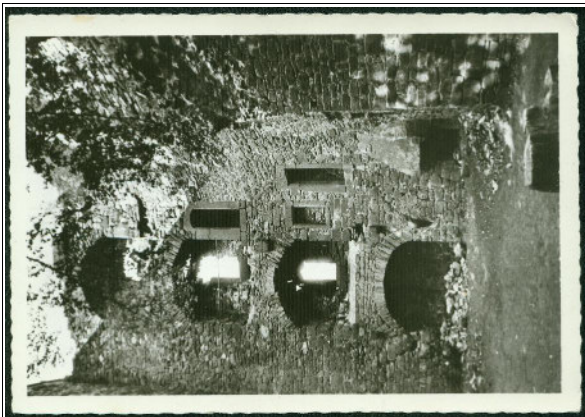
2. Ansichten ab 1945 (schwarz-weiß Bilder)



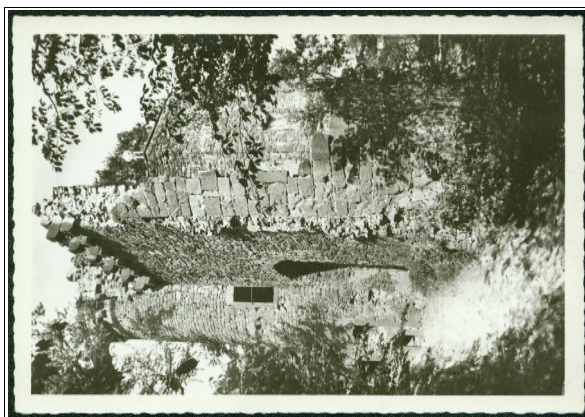
V1: Oskar Weber, Merzig



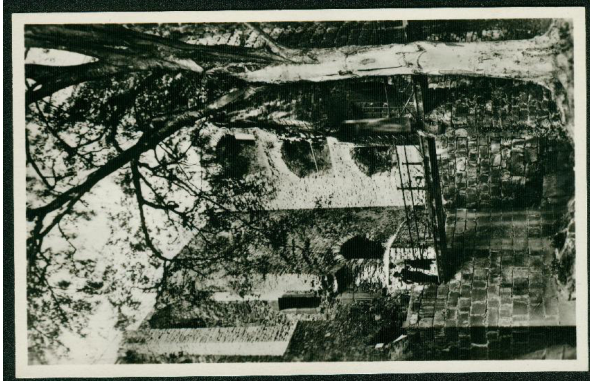
V1: ohne Verlagsangabe



V1: H. Portz, Saarbrücken



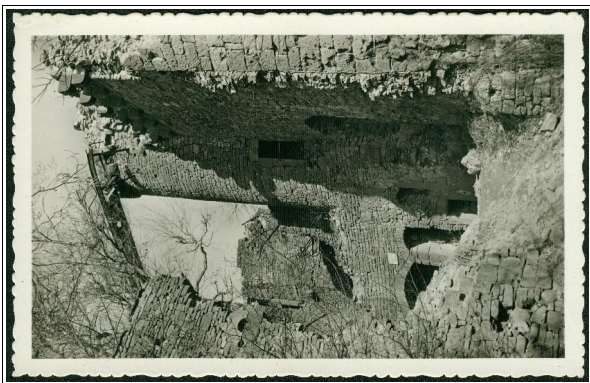
V1: H. Portz, Saarbrücken



V1: G. Vockenberg, Dudweiler



V1: G. Vockenberg, Dudweiler



V1: G. Vockenberg, Dudweiler



V1: Fotohaus Bergmann, Merzig

V2: Fotohaus Bergmann, Inh. St. Schmitt Merzig



V1: I. Pietsch, Mettlach



V1: I. Pietsch, Mettlach