

# Ansichtskartenmotive von Mettlach



## Blick auf's Dorf

von

Dr. Bernhard Schmal

© 2022

(aktualisierte Fassung vom 01.07.2022)

[www.mettlach-saar.de](http://www.mettlach-saar.de)

## Blick auf's "Dorf"



Nachfolgend werden alle bekannten Bildmotive gezeigt. Es ist angegeben, bei welchen Verlagen (V1, V2, ...) sie erschienen sind, so dass sie dort (mit den Detailangaben) leicht zu finden sind. Sofern von einzelnen Karten eines bestimmten Verlags unterschiedliche Auflagen existieren, ist dies mit "+" gekennzeichnet. Falls einzelne Motive sowohl im Hoch- als auch im Querformat erschienen, sind diese abgebildet.

Es werden folgende Abkürzungen verwendet:

V1 = Verlag/e (unter dem/denen die Karten zu finden sind)

++ = das Motiv liegt vom genannten Verlag mehrfach vor (Abweichungen bei Rückseite oder Schrift)

+col = liegt auch in colorierter Auflage vor

+GF = liegt auch im Großformat (15 x 10 cm) vor

+KF = liegt auch im Kleinformat (14 x 9 cm) vor

+MF = Motiv befindet sich auch auf Ansichtskarten mit mehreren Bildern

>1945 Das Motiv befindet sich auch noch auf Karten nach 1945



Motive auf colorierten Karten bzw. auf Karten mit Farbfotos sind nicht abgebildet. Diese sind lediglich unter "Ansichtskarten ab 1945" aufgeführt.

### Die Karten sind wie folgt unterteilt:

1. Dorfansicht von der Keuchinger Seite
2. Blick vom Pavillonberg mit Kirche und mit Saarverlauf
3. Blick vom Pavillonberg mit Kirche, aber ohne Saarverlauf
4. Blick vom Pavillonberg ohne Kirche
5. Mehrbildkarten
6. Blick vom Ortsausgang (über die Bahnstrecke hinweg)



An anderer Stelle finden sich weitere Orts- und Dorf motive:

- > Ansichten, auf denen auch (der bis 1936 selbstständige Ort) Keuchingen zu sehen ist (siehe Motive zu Keuchingen)
- > Brückenansichten
- > Kirchen und Kloster
- > Luftbilder
- > Gasthäuser und Geschäfte
- > Öffentliche Gebäude / Einrichtungen

## 1. Dorfansicht von der Keuchinger Seite



V1: Bergmann-Hoffmann, Mettlach

++



V1: J. P. Hoffmann, Mettlach

(wie zuvor, jedoch "wegretuschierter Kahn")



V1: G. Dinges, Mettlach

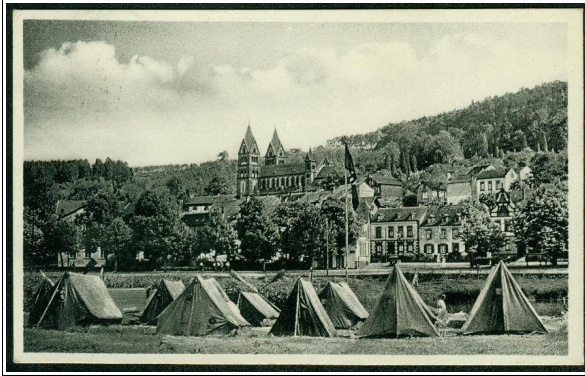


V1: Frings & Garms, Luxemburg

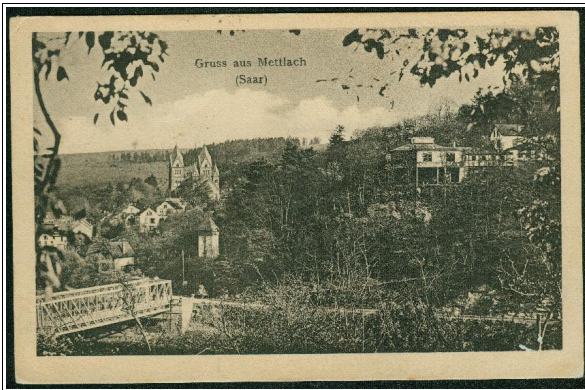
++

+col

V2: ohne Verlagsangabe

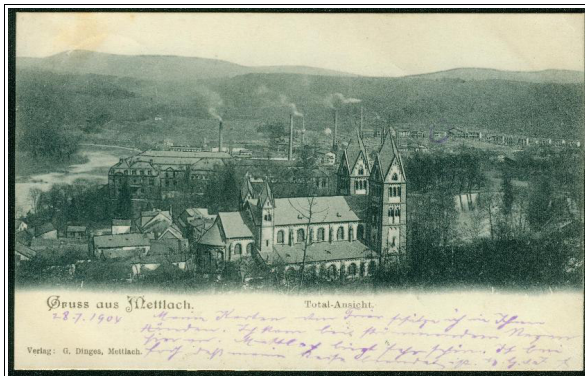


**V1: Verkehrs- und Verschönerungsverein, Mettlach**



**V1: Anton Burbach, Dillingen**

## 2. Blick vom Pavillonberg mit Kirche und mit Saarverlauf



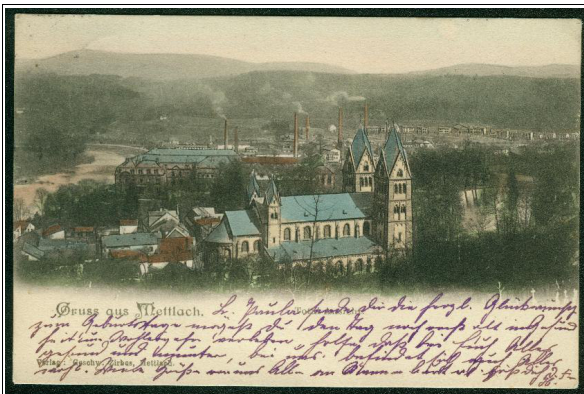
V1: G. Dinges, Mettlach

(coloriert)



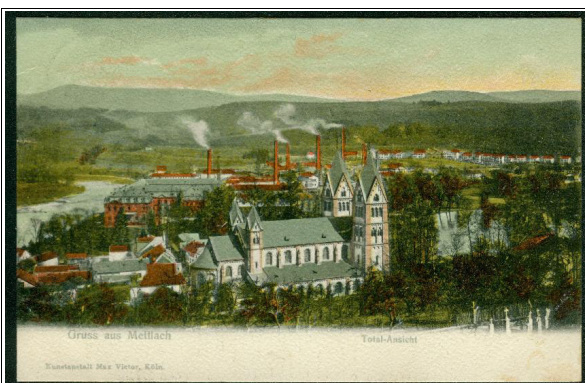
V1: G. Dinges, Mettlach

(gleiches Motiv als "Schmuckkarte")



V1: Geschw. Zirbes, Mettlach

(gleiches Motiv, jetzt coloriert)



V1: Max Victor, Köln

(gleiches Motiv, jetzt Baum vor Kirche  
"wegretuschiert")



V1: G. Dinges, Mettlach



V1: Eduard Beck, Mettlach



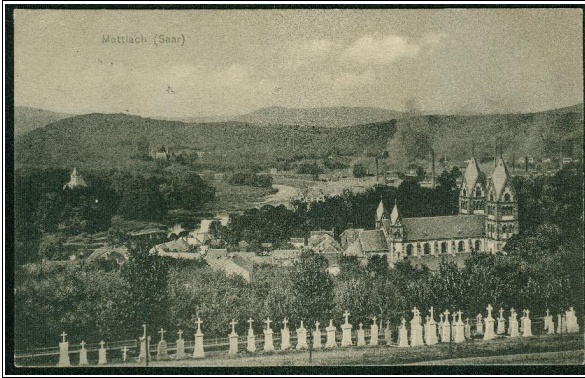
V1: Eduard Beck, Mettlach



V1: Bergmann-Hoffmann, Mettlach

++

+col



**V1: Bergmann-Hoffmann, Mettlach**



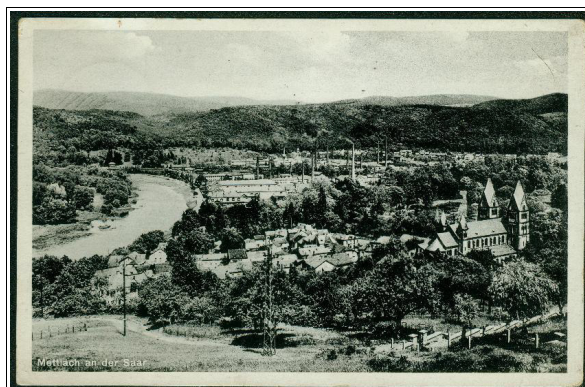
**V1: Bergmann-Hoffmann, Mettlach**

++

**V2: Eduard Beck, Mettlach**

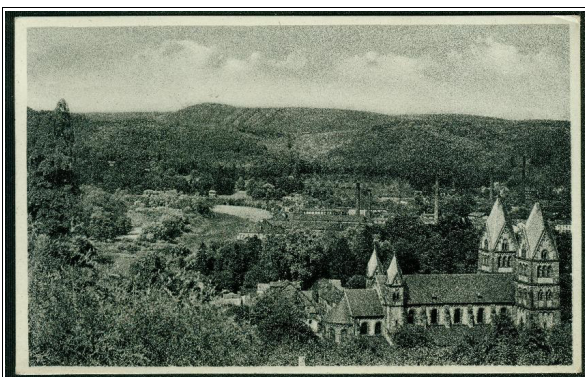
++

(Motiv wie zuvor, jedoch Grabsteine "wegretuschiert")



**V1: Jakob Mettlach, Saarburg**

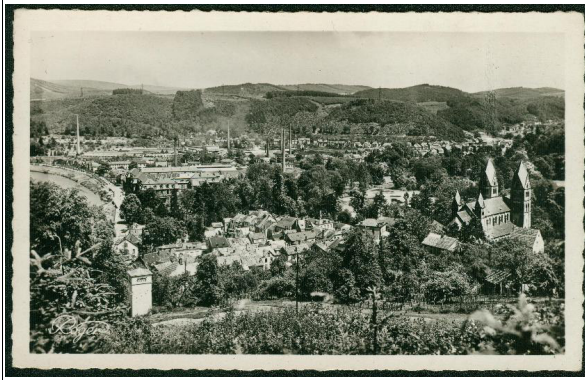
++



**V1: Verkehrs- und Verschönerungsverein, Mettlach**



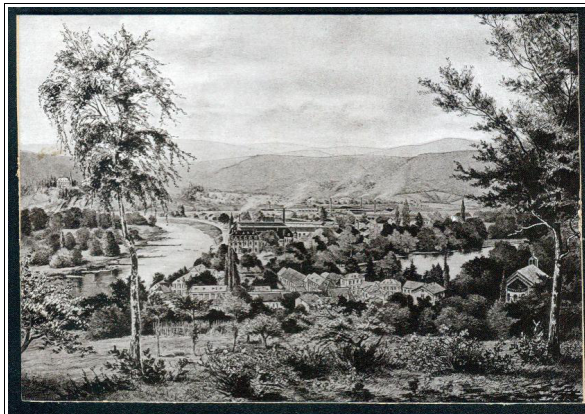
Nachfolgend finden sich Motive ab 1945, sofern sie in schwarz-weiß gedruckt wurden.



V1: CARTIL Strasbourg (ROGER-Karte)



Nachfolgend ist zum Vergleich noch ein Foto auf Karton mit einer älteren Dorfansicht (mit der "alten" Kirche) abgebildet:



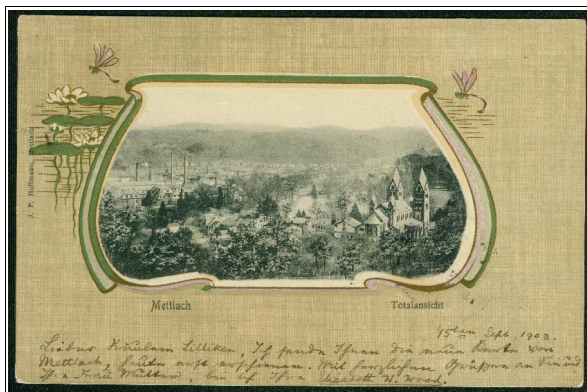
V1: ohne Angaben



### 3. Blick vom Pavillonberg mit Kirche, aber ohne Saarverlauf



V1: J. P. Hoffmann, Mettlach



V1: J. P. Hoffmann, Mettlach

(gleiches Motiv als "Schmuckkarte")



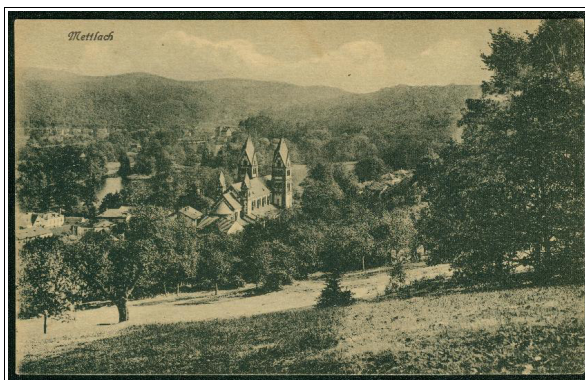
V1: J. P. Hoffmann, Mettlach

++

V2: Bergmann-Hoffmann, Mettlach

++

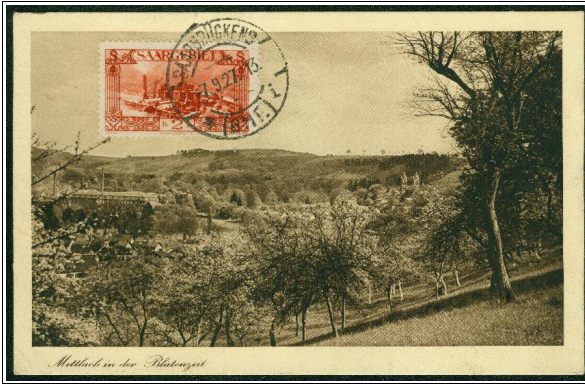
V3: ohne Angabe



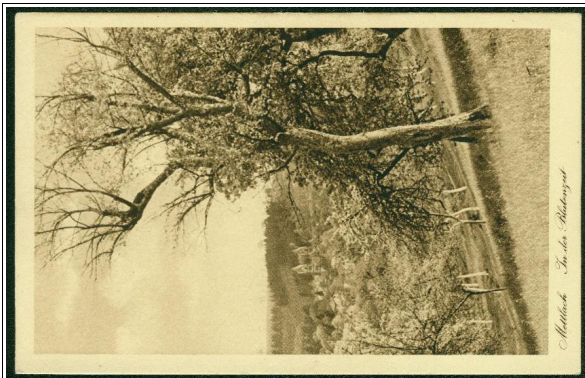
V1: ohne Verlagsangabe

++

V2: Bergmann-Hoffmann, Mettlach

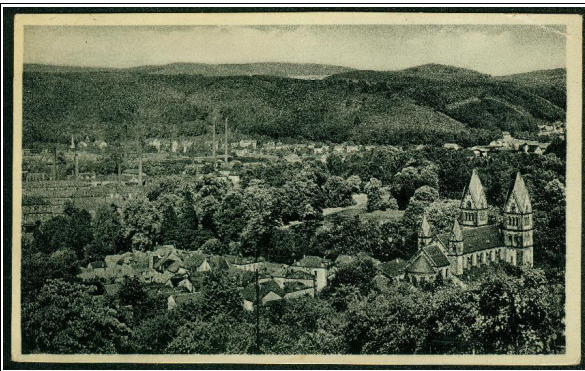


V1: Max Wentz, Saarbrücken

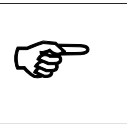


V1: Max Wentz, Saarbrücken

(Gleiches Motiv im Hochformat)



V1: Verkehrs- und Verschönerungsverein, Mettlach

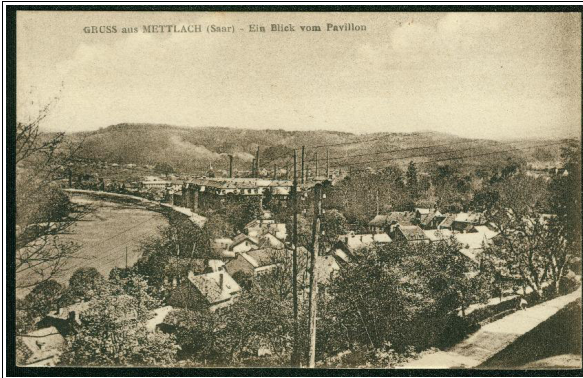


Nachfolgend finden sich Motive ab 1945, sofern sie in schwarz-weiß gedruckt wurden.



V1: CARTIL Strasbourg (ROGER-Karte)

#### 4. Blick vom Pavillonberg ohne Kirche



V1: Peter Weber, Menningen



Nachfolgend finden sich Motive ab 1945, sofern sie in schwarz-weiß gedruckt wurden.



V1: G. Vockenberg, Dudweiler



V1: G. Vockenberg, Dudweiler

++

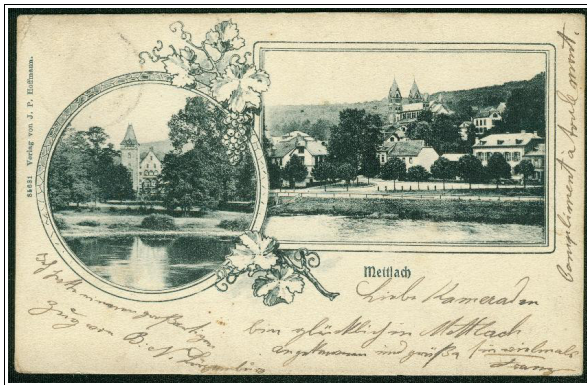


Nachfolgend ist noch eine sogenannte "Kabinettkarte" (= Karte mit einem auf Kartonpapier aufgebrauchten Foto, Vorgänger der Ansichtskarte) von 1896 abgebildet:



**V1: Kunstverlag Lutz, Darmstadt (1896)**

## 5. Mehrbildkarten

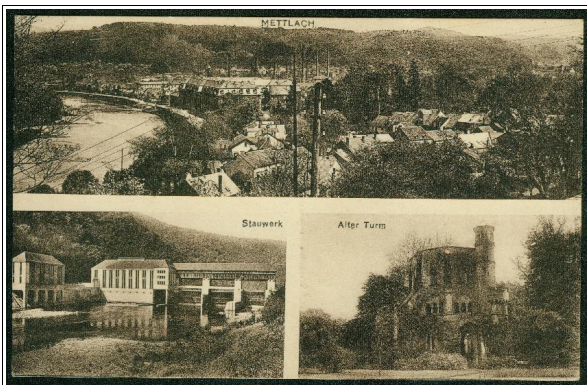


V1: J. P. Hoffmann, Mettlach



V1: Metz & Lautz, Darmstadt

(gleiches Dorfmotiv wie auf vorheriger Karte)



V1: Wilhelm Hoffmann, Mettlach

## 6. Blick vom Ortsausgang (über die Bahnstrecke hinweg)



V1: J. P. Hoffmann, Mettlach



Nachfolgend finden sich Motive ab 1945, sofern sie in schwarz-weiß gedruckt wurden.



V1: Probeabzug von Cramers Kunstanstalt

zur Herstellung einer Ansichtskarte



V1: Probeabzug von Cramers Kunstanstalt

zur Herstellung einer Ansichtskarte