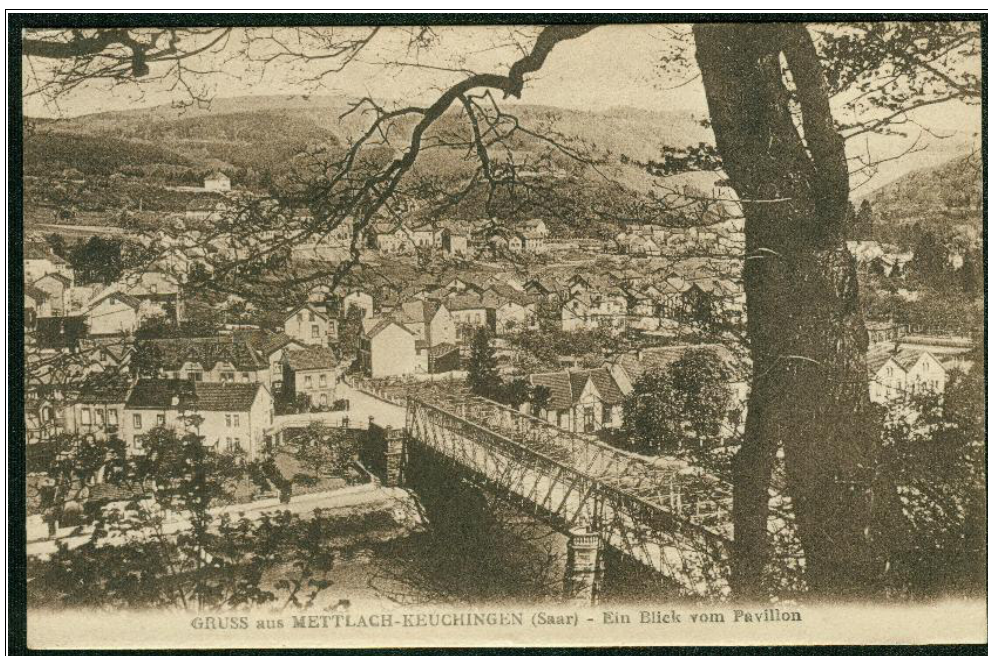


Ansichtskartenmotive von Mettlach



KEUCHINGEN

von

Dr. Bernhard Schmal

© 2022

(aktualisierte Fassung vom 22.04.2024)

www.mettlach-saar.de

KEUCHINGEN



Nachfolgend werden alle bekannten Bildmotive gezeigt. Es ist angegeben, bei welchen Verlagen (V1, V2, ...) sie erschienen sind, so dass sie dort (mit den Detailangaben) leicht zu finden sind. Sofern von einzelnen Karten eines bestimmten Verlags unterschiedliche Auflagen existieren, ist dies mit "++" gekennzeichnet. Falls einzelne Motive sowohl im Hoch- als auch im Querformat erschienen, sind diese abgebildet.

Es werden folgende Abkürzungen verwendet:

- V1 = Verlag/e (unter dem/denen die Karten zu finden sind)
- ++ = das Motiv liegt vom genannten Verlag mehrfach vor (Abweichungen bei Rückseite oder Schrift)
- +col = existiert auch in colorierter Auflage
- +sw = existiert auch in schwarz-weiß Ausführung
- +GF = existiert auch im Großformat (15 x 10 cm)
- +KF = existiert auch im Kleinformat (14 x 9 cm)
- +MF = Motiv befindet sich auch auf Ansichtskarten mit mehreren Bildern

>1945 Das Motiv befindet sich auch noch auf Karten nach 1945



Motive auf colorierten Karten bzw. auf Karten mit Farbfotos sind nicht abgebildet. Diese sind lediglich unter "Ansichtskarten ab 1945" aufgeführt.

Die Karten sind wie folgt unterteilt:

1. Ortsansichten von Keuchingen

1.1 (Teil-) Ansichten

1.2 Blick über die Saar auf die Oktavienstraße

1.3 Gerberei

2. Keuchingen auf Mehrbildkarten

3. Keuchingen auf Luftbildern

4. Gasthäuser und Geschäfte (auch auf Mehrbildkarten)

5. Keuchinger Park

5.1 Schloss Saareck

5.2 Blick über die Saar auf Schloss Saareck (z.T. mit Gestüt)

5.3 Schloss Saareck und Gestüt auf Mehrbildkarten

6. Lutwinuskapelle

6.1 Kapelle und Statue

6.2 Lutwinusweg und Kreuz

6.3 Mehrbildkarten und Luftbilder mit der Lutwinuskapelle

7. Siedlung

1. Ortsansichten von Keuchingen

1.1 (Teil-) Ansichten



V1: ohne Verlagsangabe



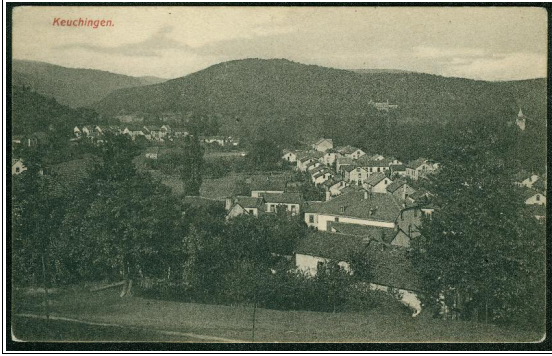
V1: J. P. Hoffmann, Mettlach

++



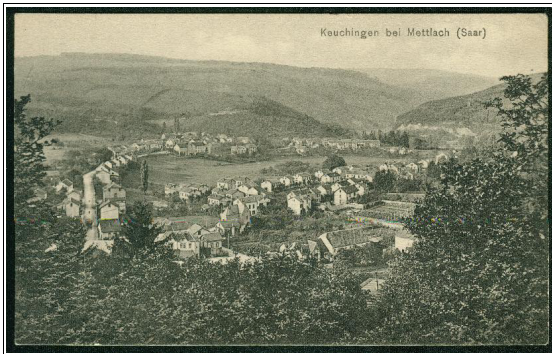
V1: Eduard Beck, Mettlach

+sw



V1: Frings & Garms, Luxemburg

++



V1: Bergmann-Hoffmann, Mettlach



V1: Eduard Beck, Mettlach

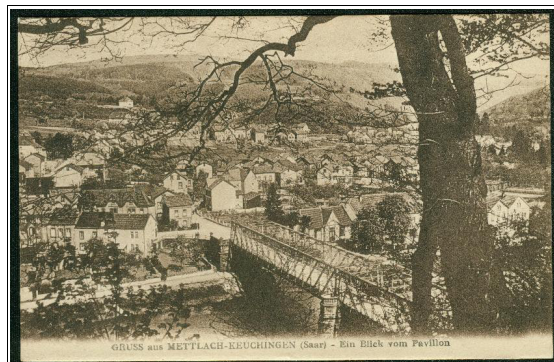
++



V1: Bergmann-Hoffmann, Mettlach



V1: Jakob Mettlach, Saarburg



V1: Peter Weber, Menningen



V1: A. Burbach, Dillingen



Nachfolgend sind Karten nach 1945 zu sehen, sofern sie in schwarz-weiß erschienen.



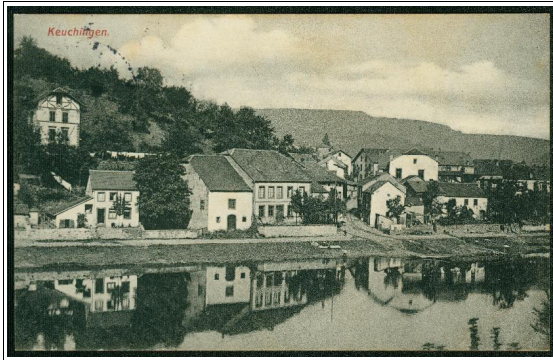
V1: ohne Verlagsangabe



V1: Probeabzug

(bisher nur im colorierten 10 x 7 Kleinformat bekannt)

1.2 Blick über die Saar auf die Oktavienstraße



V1: Frings & Garms, Luxemburg

++

+ col



V1: J. P. Hoffmann, Mettlach



V1: J. P. Hoffmann, Mettlach

(ohne Personen)



V1: Bergmann-Hoffmann, Mettlach

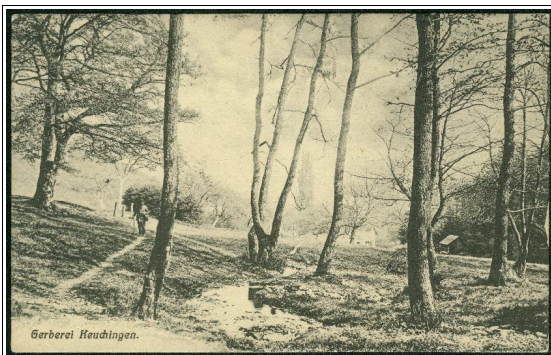


V1: Eduard Beck, Mettlach



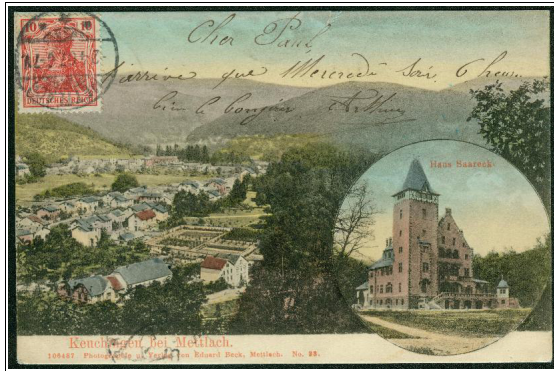
V1: Bergmann-Hoffmann, Mettlach

1.3 Gerberei



V1: Eduard Beck, Mettlach

2. Keuchingen auf Mehrbildkarten



V1: Eduard Beck, Mettlach



V1: Anton Burbach, Dillingen



V1: Foto Greineisen, Besch / Mosel



V1: Peter Weber, Merzig

3. Keuchingen auf Luftbildern

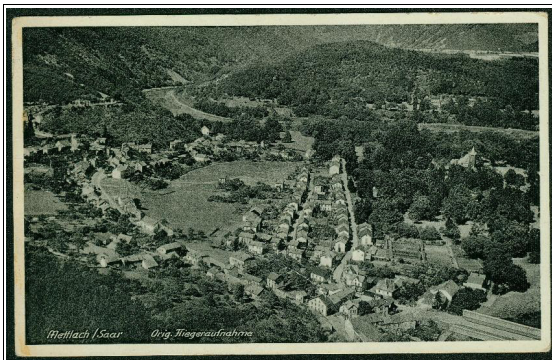


Nachfolgend sind nur Luftbilder aufgeführt, auf denen ausschließlich Keuchingen zu sehen ist. Aufnahmen, die auch Teile von Mettlach zeigen, sind unter Motive / Luftbilder zu finden.



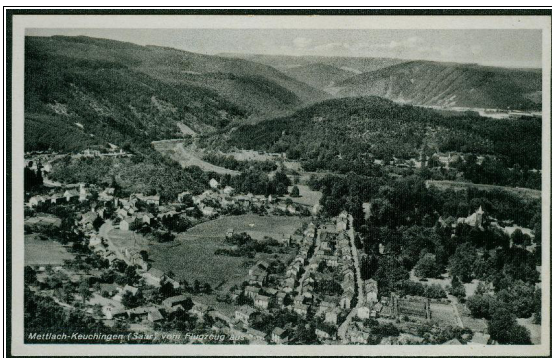
V1: Aero-Bild-Verlag, Leipzig (Luftverkehr Strähle)

(1. Brücke)



V1: Aero-Bild-Verlag, Leipzig (Luftverkehr Strähle)

(1936 erbaute 2. Brücke, retuschiert)



V1: Luftbildverlag J. Beck, Stuttgart - Esslingen

(ohne Brücke)



Nachfolgend sind Luftbilder von Keuchingen nach 1945 zu sehen, sofern sie in schwarz-weiß erschienen.

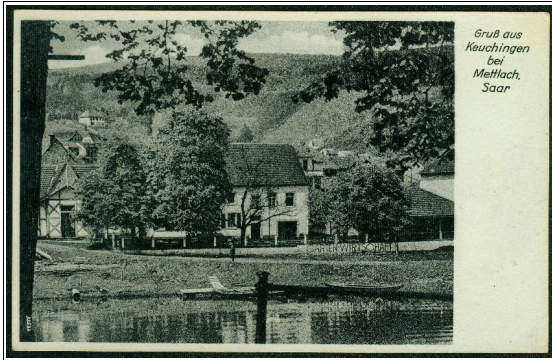


V1: Comblat, Frankreich (CIM - Karte)



V1: E. Bergmann, Mettlach (Cekade - Karte)

4. Gasthäuser und Geschäfte (auch auf Mehrbildkarten)



V1: Ferd. Hegner, Saarburg



V1: Luftbildverlag J. Beck, Stuttgart - Esslingen



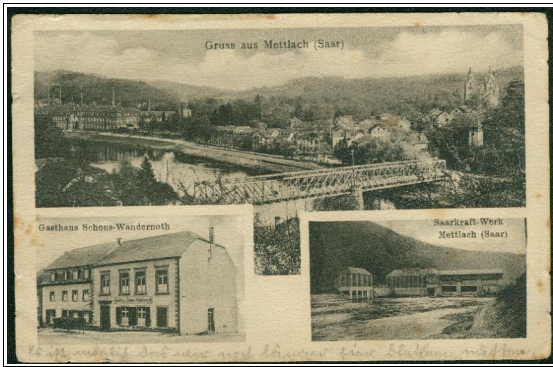
V1: ohne Verlagsangabe



V1: A. Burbach, Dillingen



V1: Anton Burbach, Dillingen



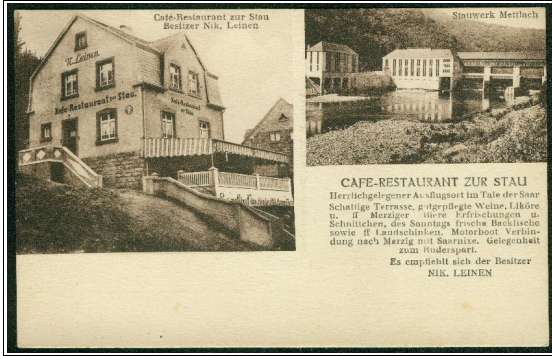
V1: Anton Burbach, Dillingen



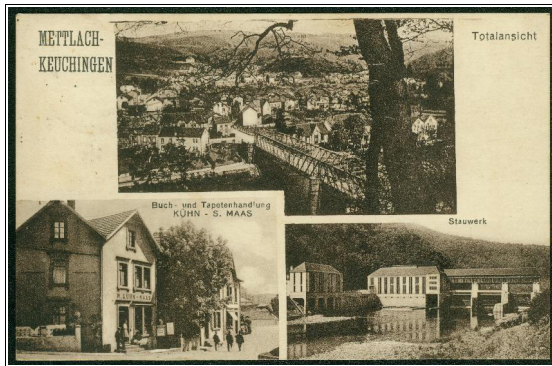
V1: Jos. Joris, Keuchingen



V1: N. Carl, Freudenburg



V1: P. Weber, Menningen



V1: ohne Verlagsangabe



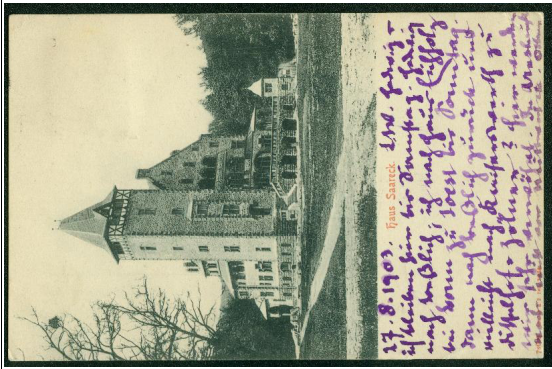
V1: P. Weber, Menningen

5. Keuchinger Park

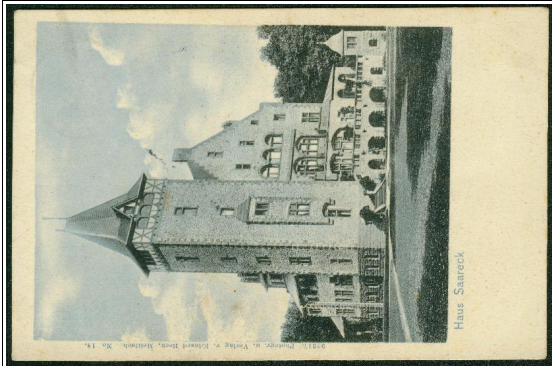
5.1 Schloss Saareck



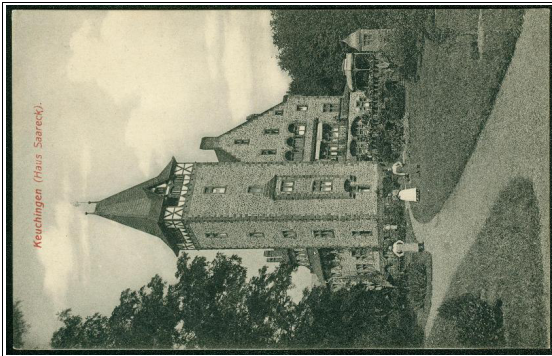
Zu Schloss Saareck existieren auch Ansichtskarten mit Zeichnungen von G. Schwenzer (siehe unter Zeichnungen und Gemälde).



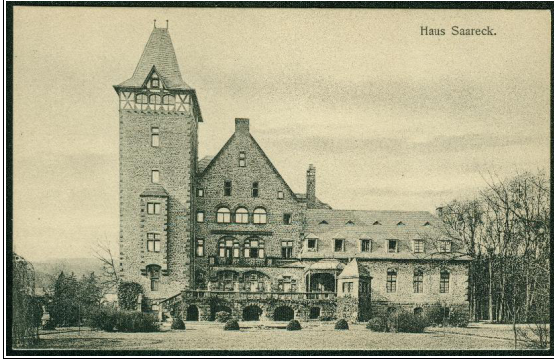
V1: Schaar & Dathe, Trier



V1: Eduard Beck, Mettlach



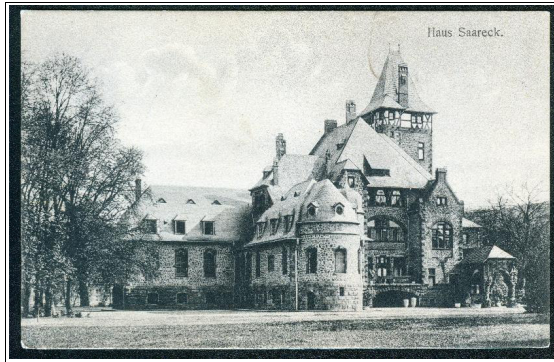
V1: Frings & Garms, Luxemburg



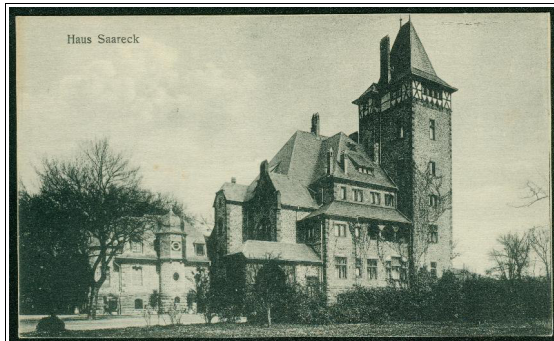
V1: Eduard Beck, Mettlach

++

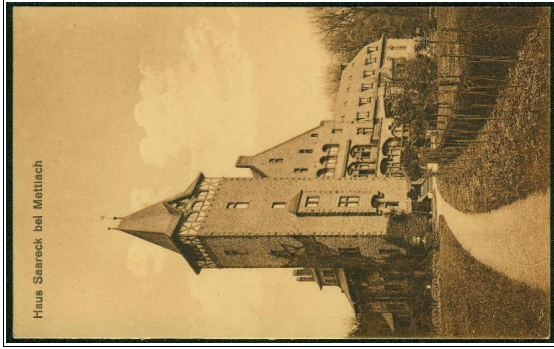
+col



V1: Eduard Beck, Mettlach



V1: Eduard Beck, Mettlach



V1: Eduard Beck, Mettlach



V1: Bergmann-Hoffmann, Mettlach
+col



V1: Bergmann-Hoffmann, Mettlach



V1: Ferd. Striebeck, Völklingen



Nachfolgend sind Karten nach 1945 zu sehen, sofern sie in schwarz-weiß erschienen.



V1: I. Pietsch, Mettlach

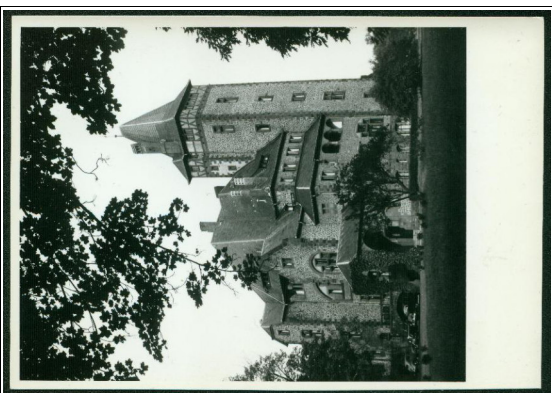
++



V1: Monika von Boch, Mettlach



V1: Monika von Boch, Mettlach



V1: Monika von Boch, Mettlach

(Aufnahme am gleichen Tag und vom selben Standpunkt wie zuvor, daher nur minimale Abweichungen)

5.2 Blick über die Saar auf Schloss Saareck (z.T. mit Gestüt)



V1: Eduard Beck, Mettlach

++



V1: Eduard Beck, Mettlach

(vorheriges Bild näher "herangezoomt")



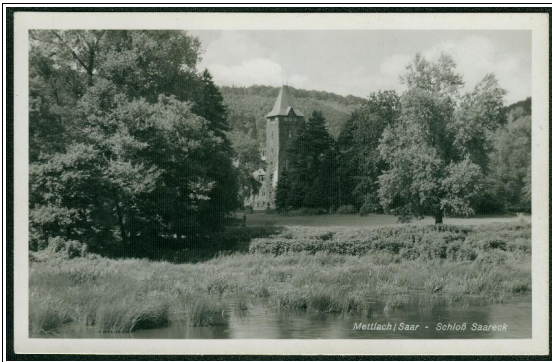
V1: Bergmann-Hoffmann, Mettlach



V1: G. Dinges, Mettlach



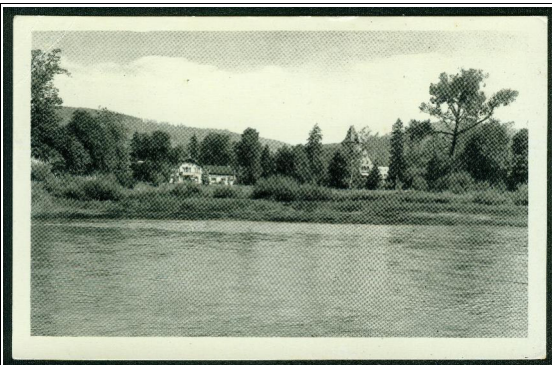
V1: Bergmann-Hoffmann, Mettlach



V1: Franz Erlhofer, Mettlach



Nachfolgend sind Karten nach 1945 zu sehen, sofern sie in schwarz-weiß erschienen.



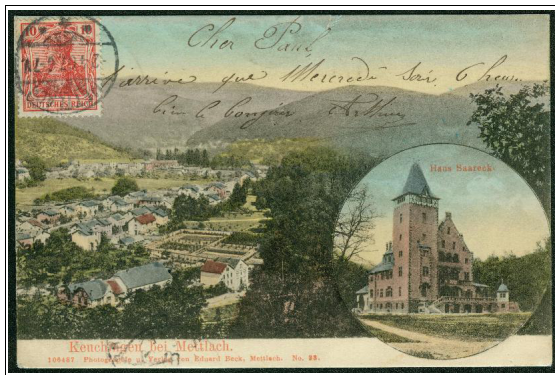
V1: E. Bergmann, Mettlach

5.3 Schloss Saareck und Gestüt auf Mehrbildkarten



V1: ohne Verlagsangabe

(Die Karte ist auch unter "Lithos" aufgeführt.)



V1: Eduard Beck, Mettlach

(Die Karte ist auch unter 2. aufgeführt.)



V1: J. P. Hoffmann, Mettlach



V1: Metz & Lutz G.m.b.H., Darmstadt



V1: J. P. Hoffmann, Mettlach



V1: J. P. Hoffmann, Mettlach

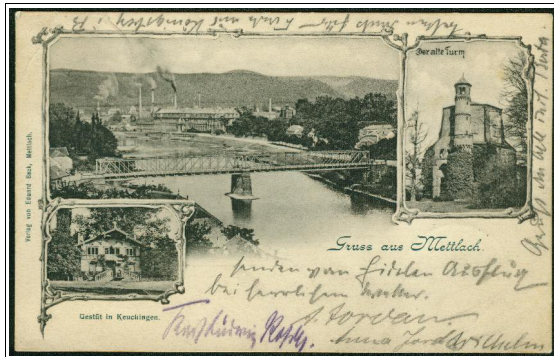


V1: Bergmann-Hoffmann, Mettlach



V1: Eduard Beck, Mettlach

++



V1: Eduard Beck, Mettlach



Das Gestüt ist auch auf einer Ansichtskarte mit Zeichnungen von E. Becking (von 1884) zu sehen (siehe Motive unter "Zeichnungen und Gemälde").

6. Lutwinuskapelle

6.1 Kapelle und Statue

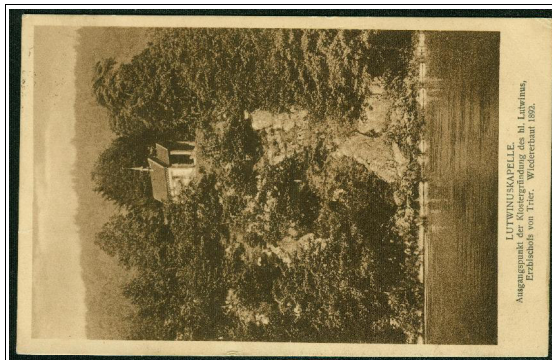


Zur Lutwinuskapelle existieren auch Ansichtskarten mit Zeichnungen von W. Gattinger (siehe unter "Zeichnungen und Gemälde").



V1: Eduard Beck, Mettlach

++

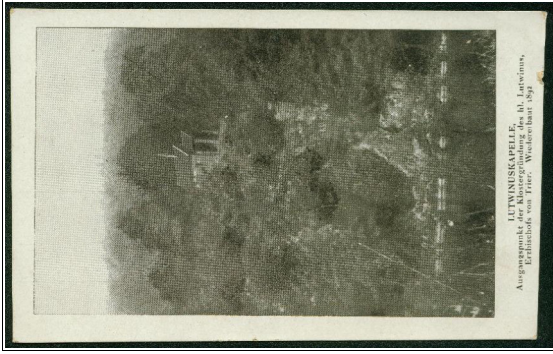


V1: ohne Verlagsangabe



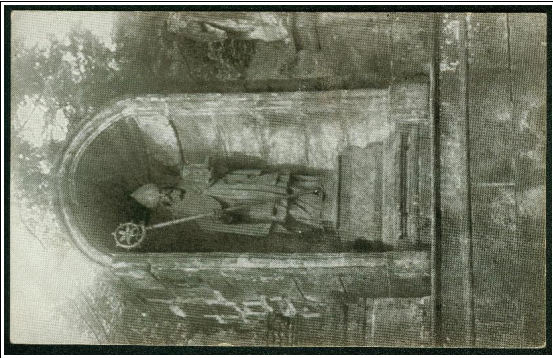
V1: E. Rupp, Saarbrücken (Foto Max Wentz)

>1945 (G. Vockenberger, Dudweiler)



LUTWINSKAPPELLE.
Ansgarapostel, 18. Jhd. (Lutwin),
Dorfkirche von Trarbach, Wuddehart, 1894.

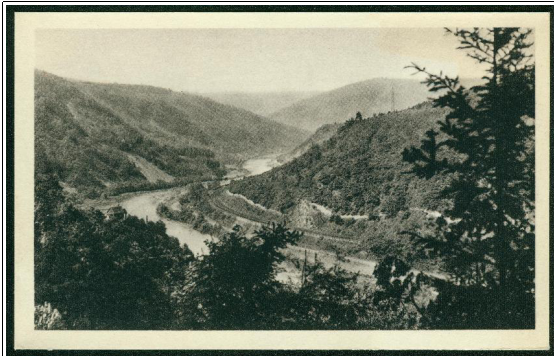
V1: Verlag der Saarbrücker Landes-Zeitung



V1: Verlag der Saarbrücker Landes-Zeitung

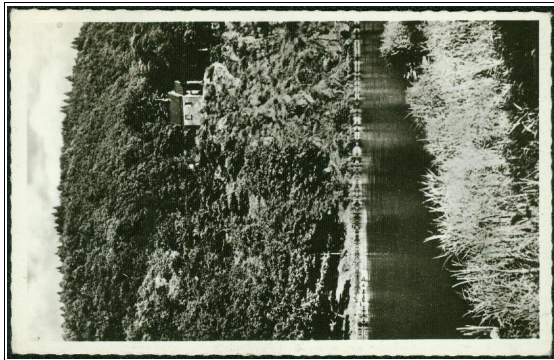


Nachfolgend sind Karten nach 1945 zu sehen, sofern sie in schwarz-weiß erschienen.



V1: G. Vockenberg, Dudweiler

++



V1: G. Vockenberg, Dudweiler



V1: Probeabzug (Heinz Portz, Saarbrücken)



V1: CARTIL, Strasbourg (ROGER - Karte)

6.2 Lutwinusweg und Kreuz



V1: Bergmann-Hoffmann, Mettlach



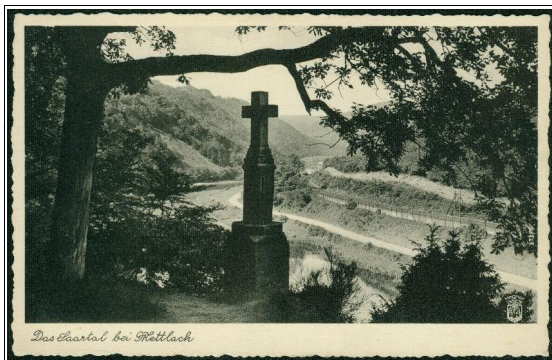
V1: Johann Schreiner, Merzig

++

+col

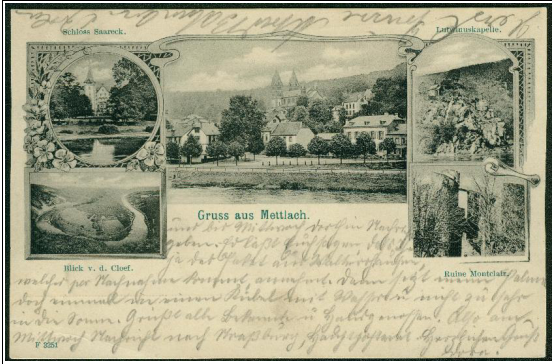


V1: A. Burbach, Dillingen



V1: Ferd. Hegner, Saarburg

6.3 Mehrbildkarten und Luftbilder mit der Lutwinuskapelle



V1: Metz & Lautz, Darmstadt



V1: Foto Greineisen, Besch / Mosel



Die Lutwinuskapelle ist auch auf Mehrbildkarten nach 1945 abgebildet. Diese sind hier nicht aufgeführt.



Zur Lutwinuskapelle existiert folgende Luftaufnahme, die nach 1945 erschien.



V1: Combier Mâcon (Frankreich) / CIM-Karte

7. Siedlung



Nachfolgend sind Karten nach 1945 zu sehen, sofern sie sich ausschließlich auf die Siedlung beziehen und in schwarz-weiß erschienen.

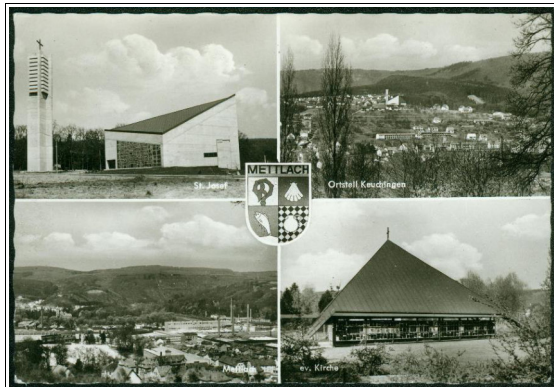


V1: ohne Verlagsangabe



V1: Aero-Bild Verlag, Fulda

(mit links "wegretuschierten Bäumen", vgl. nachfolgende Karte)



V1: Aero-Bild Verlag, Fulda

(links "noch" mit Bäumen, vgl. vorherige Karte)



V1: ohne Verlagsangabe

(Lutwinus-Stube, Inh. M. Fixemer)