

# Ansichtskartenmotive von Mettlach



## KEUCHINGEN und METTLACH

von

Dr. Bernhard Schmal

© 2022

(aktualisierte Fassung vom 18.09.2023)

[www.mettlach-saar.de](http://www.mettlach-saar.de)

## KEUCHINGEN und METTLACH



Nachfolgend werden alle bekannten Bildmotive gezeigt. Es ist angegeben, bei welchen Verlagen (V1, V2, ...) sie erschienen sind, so dass sie dort (mit den Detailangaben) leicht zu finden sind. Sofern von einzelnen Karten eines bestimmten Verlags unterschiedliche Auflagen existieren, ist dies mit "++" gekennzeichnet. Falls einzelne Motive sowohl im Hoch- als auch im Querformat erschienen, sind diese abgebildet.

Es werden folgende Abkürzungen verwendet:

V1 = Verlag/e (unter dem/denen die Karten zu finden sind)

++ = das Motiv liegt vom genannten Verlag mehrfach vor (Abweichungen bei Rückseite oder Schrift)

+col = liegt auch in colorierter Auflage vor

+GF = liegt auch im Großformat (15 x 10 cm) vor

+KF = liegt auch im Kleinformat (14 x 9 cm) vor

+MF = Motiv befindet sich auch auf Ansichtskarten mit mehreren Bildern

>1945 Das Motiv befindet sich auch noch auf Karten nach 1945



Motive auf colorierten Karten bzw. auf Karten mit Farbfotos sind nicht abgebildet. Diese sind lediglich unter "Ansichtskarten ab 1945" aufgeführt.

Die Karten sind wie folgt unterteilt:

1. Keuchingen im Vordergrund

2. Keuchingen im Hintergrund

2.1 Blick auf die Kirche

2.2 Blick von der "Haardt"

3. Blick über die Bahnstrecke (u.a. vom Herrgottstein)

4. Blick vom Weg zur Lutwinuskapelle bzw. vom Kaiserweg

5. Mehrbildkarten



An anderer Stelle finden sich weitere Ortsmotive, so z.B.:

> Brückenansichten

> Luftbilder

> Gasthäuser und Geschäfte

> Öffentliche Gebäude und Einrichtungen

## 1. Keuchingen im Vordergrund



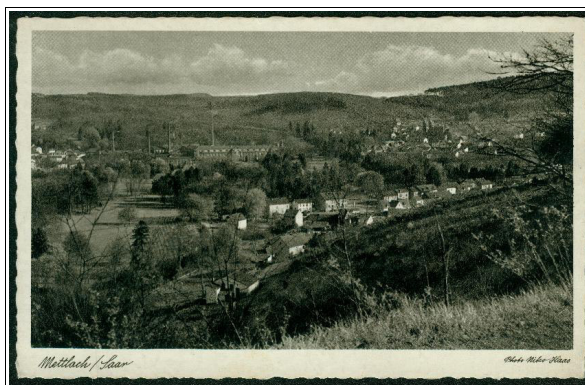
V1: Eduard Beck, Mettlach



V1: Anton Burbach, Dillingen



V1: A. Burbach, Dillingen



V1: Niko Haas, Trier



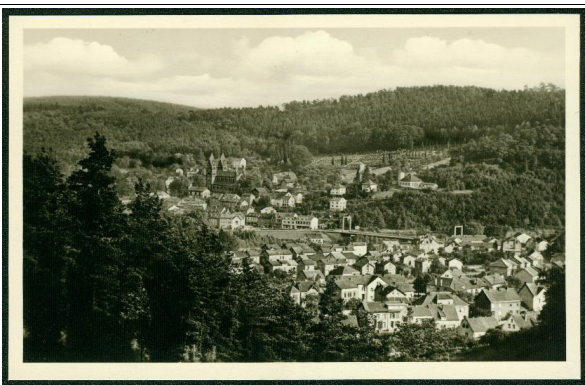
**V1: Verkehrs- u. Verschönerungsverein, Mettlach**



Nachfolgend finden sich Motive ab 1945, sofern sie in schwarz-weiß gedruckt wurden.

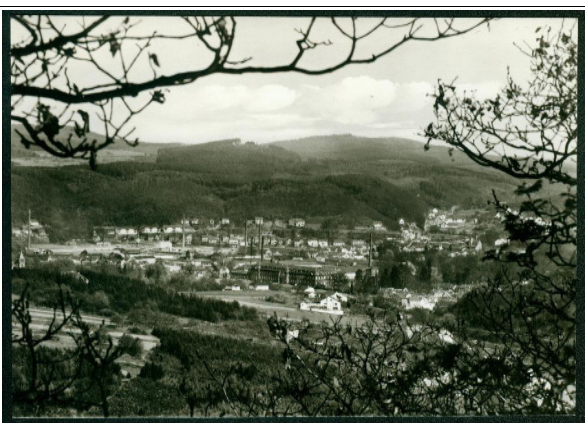


**V1: G. Vockenberg, Dudweiler**



**V1: E. Bergmann, Mettlach**

**V2: Aero-Bild Verlag, Fulda**



**V1: E. Bergmann, Mettlach**

**(Blick von der Siedlung auf Mettlach)**

## 2. Keuchingen im Hintergrund

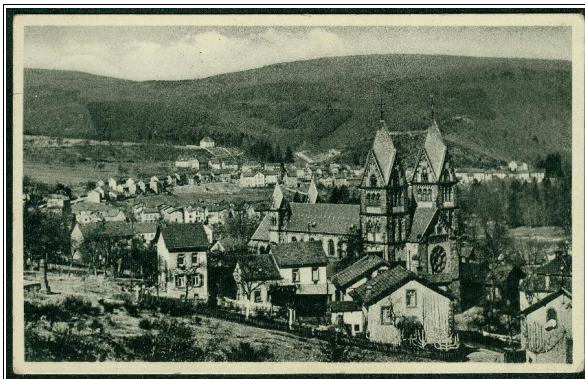
### 2.1 Blick auf die Kirche



V1: Bergmann - Hoffmann, Mettlach

V2: ohne Verlagsangabe

++



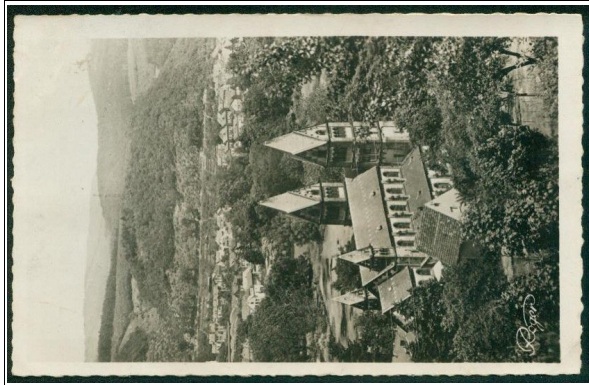
V1: Verkehrs- u. Verschönerungsverein, Mettlach



V1: Waldemar Heldt, Hamburg

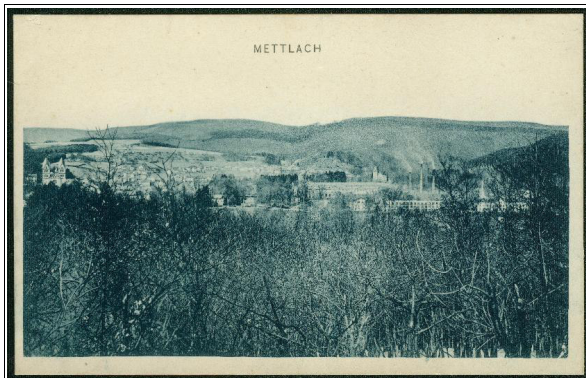


Nachfolgend finden sich Motive ab 1945, sofern sie in schwarz-weiß gedruckt wurden.

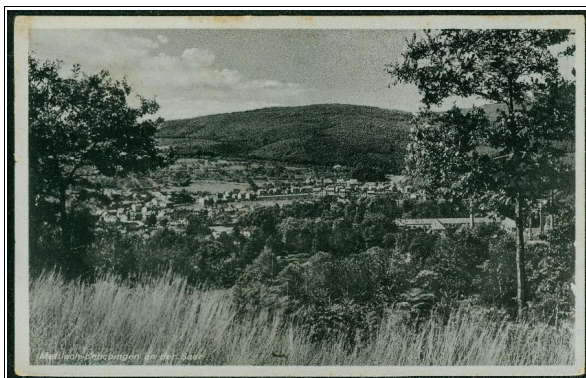


V1: Edition CARTIL (Roger), Strasbourg

## 2.2 Blick von der "Haardt"



V1: J. P. Hoffmann, Mettlach



V1: Josef Pohlen, Düren-Birkesdorf



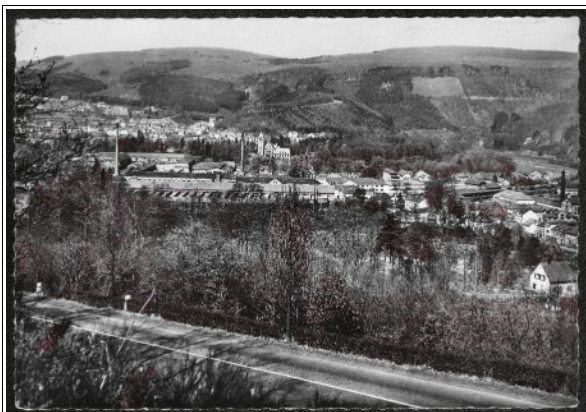
Nachfolgend finden sich Motive ab 1945, sofern sie in schwarz-weiß gedruckt wurden.



V1: G. Vockenberg, Dudweiler



V1: G. Vockenberg, Dudweiler



V1: G. Vockenhaus Saar, Saarbrücken

+col

### 3. Blick über die Bahnstrecke (u.a. vom Herrgottstein)



Nachfolgend finden sich Motive ab 1945, sofern sie in schwarz-weiß gedruckt wurden.



V1: Probeabzug von Cramers Kunstanstalt

zur Herstellung einer Ansichtskarte



#### 4. Blick vom Weg zur Lutwinuskapelle bzw. vom Kaiserweg



V1: Becker-Krapp, Merzig



V1: Emil Hartmann, Straßburg

++

V2: Emil Hartmann, Mannheim

++



V1: Emil Hartmann, Mannheim

++

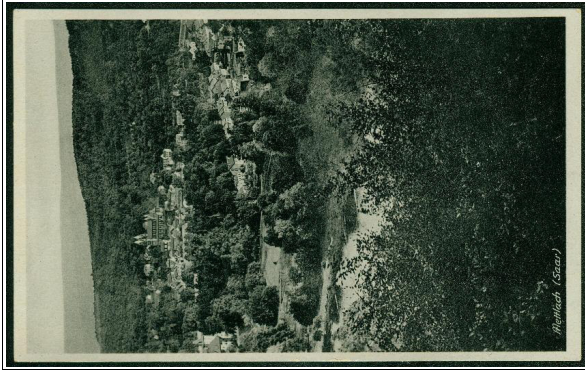
V2: Bergmann-Hoffmann, Mettlach

++

V3: ohne Verlagsangabe

++

("herangezoomter" Ausschnitt aus obiger Karte)



V1: Emil Hartmann, Straßburg

++

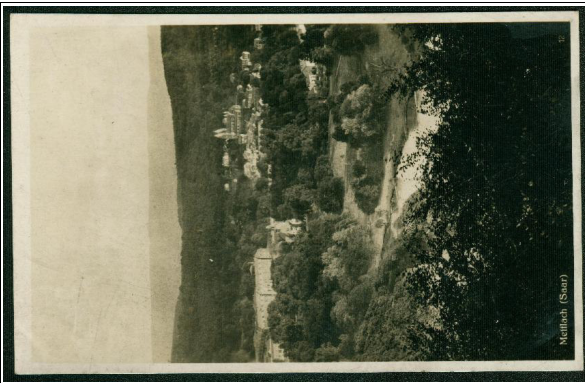
V2: Emil Hartmann, Mannheim

++

V3: Bergmann-Hoffmann, Mettlach

++

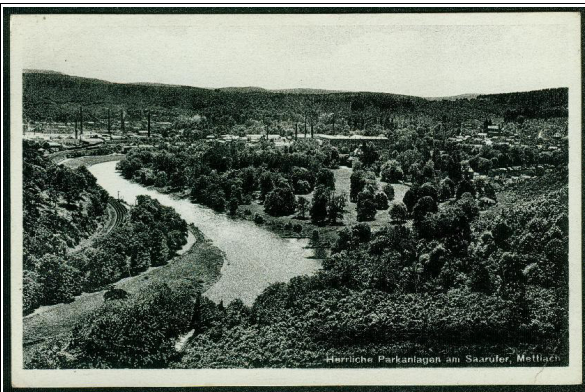
V4: ohne Verlagsangabe



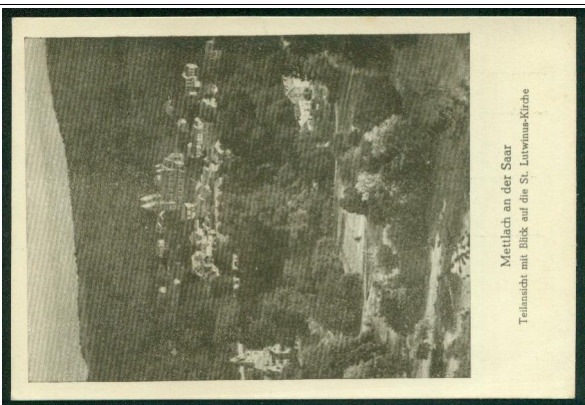
V1: Bergmann-Hoffmann, Mettlach

+col

(mit Steingutfabrik, ohne Brücke)



V1: Jakob Mettlach, Saarburg



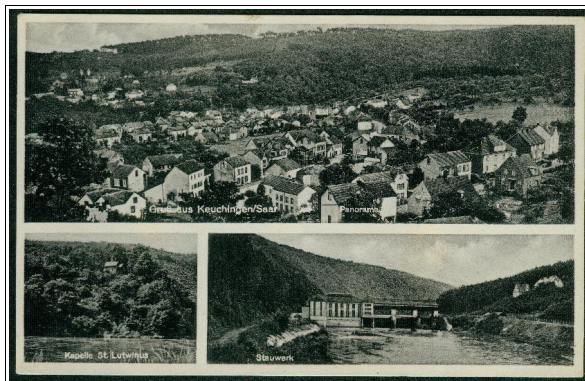
V1: ohne Verlagsangabe

(ohne Steingutfabrik und ohne Brücke)

## 5. Mehrbildkarten



V1: Peter Weber, Menningen



V1: Foto Greineisen, Besch / Mosel