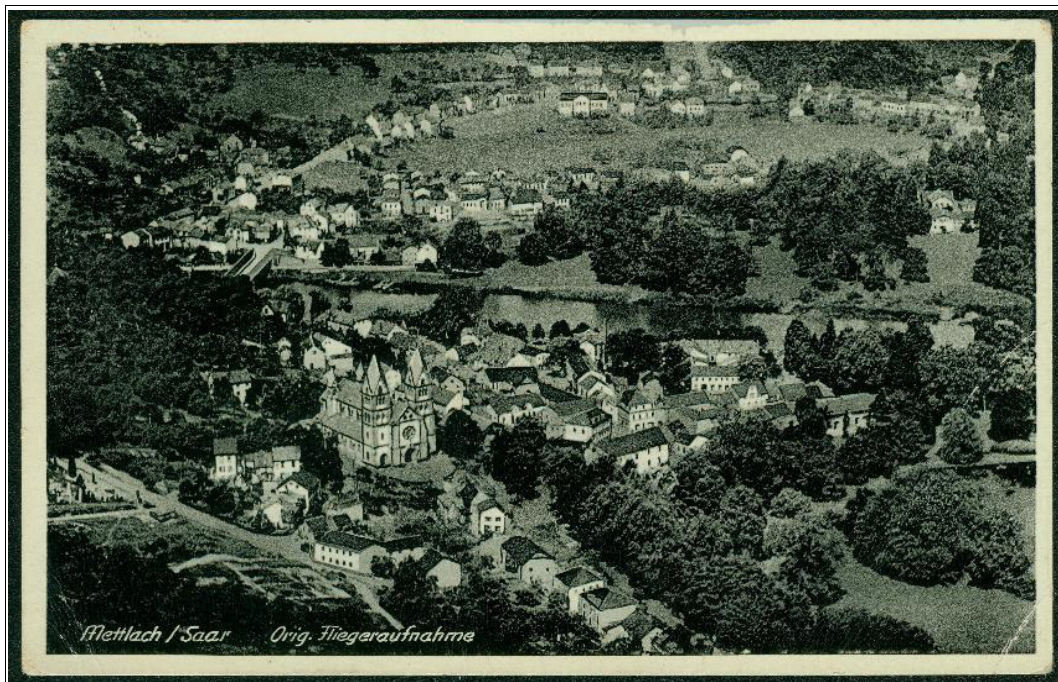


Ansichtskartenmotive von Mettlach



Luftbilder vor 1945

von

Dr. Bernhard Schmal

© 2022

(aktualisierte Fassung vom 01.07.2022)

www.mettlach-saar.de

LUFTBILDER vor 1945



Nachfolgend werden alle bekannten Bildmotive gezeigt. Es ist angegeben, bei welchen Verlagen (V1, V2, ...) sie erschienen sind, so dass sie dort (mit den Detailangaben) leicht zu finden sind. Sofern von einzelnen Karten eines bestimmten Verlags unterschiedliche Auflagen existieren, ist dies mit "++" gekennzeichnet. Falls einzelne Motive sowohl im Hoch- als auch im Querformat erschienen, sind diese abgebildet.

Es werden folgende Abkürzungen verwendet:

V1 = Verlag/e (unter dem/denen die Karten zu finden sind)

++ = das Motiv liegt vom genannten Verlag mehrfach vor (Abweichungen bei Rückseite oder Schrift)

+col = liegt auch in colorierter Auflage vor

+GF = liegt auch im Großformat (15 x 10 cm) vor

+KF = liegt auch im Kleinformat (14 x 9 cm) vor

+MF = Motiv befindet sich auch auf Ansichtskarten mit mehreren Bildern

>1945 Das Motiv befindet sich auch noch auf Karten nach 1945



Motive auf colorierten Karten bzw. auf Karten mit Farbfotos sind nicht abgebildet. Diese sind lediglich unter "Ansichtskarten ab 1945" aufgeführt.

Die Karten sind wie folgt unterteilt:

1. Keuchingen

2. Werke der Firma Villeroy & Boch (Firmenkarten)

3. Mettlach (oftmals mit Keuchingen)



Luftbilder, die ab 1945 erschienen, sind gesondert aufgeführt (siehe "Ansichtskarten ab 1945").

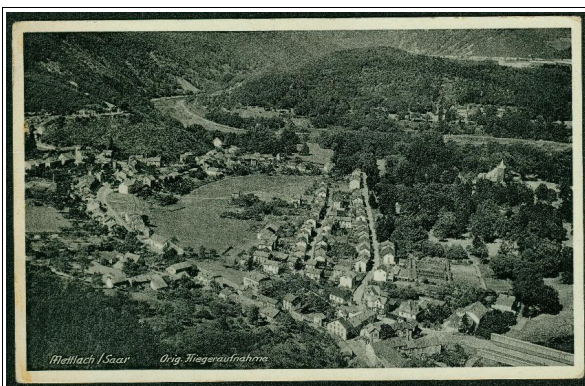
1. Keuchingen



V1: Aero-Bild Verlag, Leipzig (Luftverkehr Strähle)
(ohne weitere Angaben)

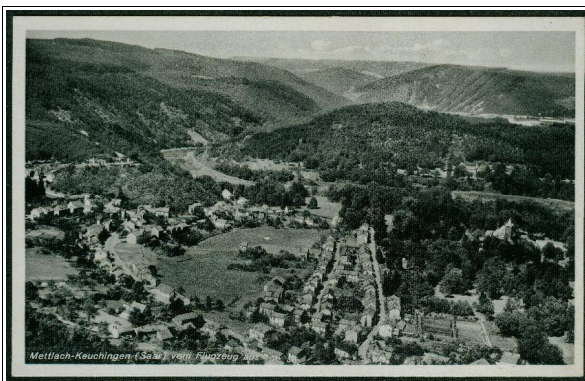
V2: Aero-Bild Verlag, Leipzig (Luftverkehr Strähle)
(Restaurant zum Saartal, Inh. Ww. Hilgers)

Abbildung der 1. Brücke (am unteren Bildrand)



V1: Aero-Bild Verlag, Leipzig (Luftverkehr Strähle)

Abbildung der 1936 erbauten 2. Brücke
(Retusche)



V1: J. Beck, Stuttgart-Esslingen (Luftverkehr Strähle)

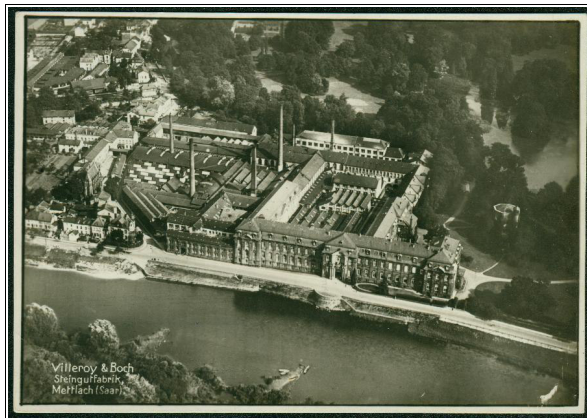
ohne Abbildung der Brücke

2. Werke der Firma Villeroy & Boch (Firmenkarten)



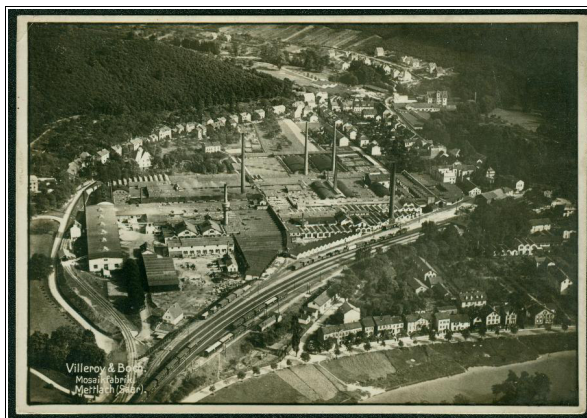
V1: ohne Verlagsangabe

++



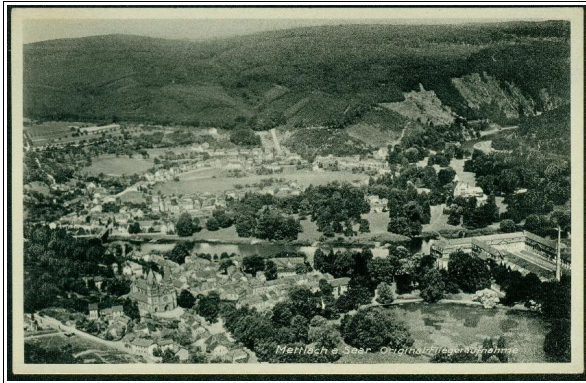
V1: Junkers - Luftbild - Zentrale, Leipzig

++



V1: Junkers - Luftbild - Zentrale, Leipzig

3. Mettlach (oftmals mit Keuchingen)



V1: Helff & Stein G.m.b.H., Leipzig



V1: Helff & Stein G.m.b.H., Leipzig



V1: Th. Klein, Saarbrücken



V1: Aero-Bild Verlag, Leipzig

++

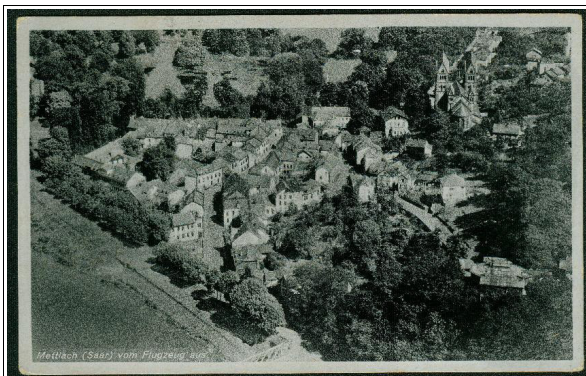


V1: A. Weber & Co., Stuttgart (Awuco)



V1: A. Weber & Co., Stuttgart

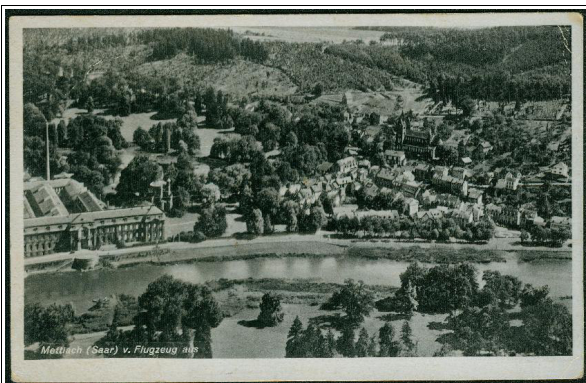
("herangezoomter" Ausschnitt aus obiger Karte ohne Brücke)



V1: J. Beck, Stuttgart - Bad Cannstatt

++

("herangezoomter" Ausschnitt aus obiger Karte mit Abbildung der 1. Brücke)



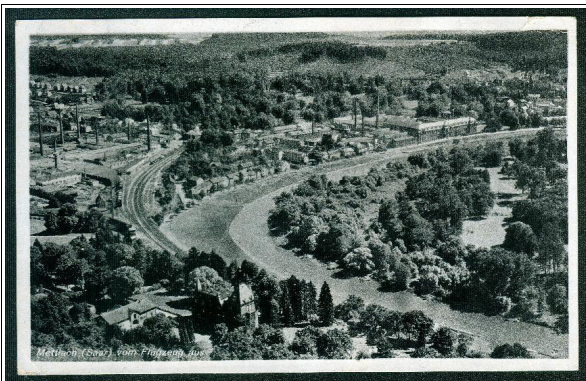
V1: J. Beck, Stuttgart - Esslingen



V1: A. Weber & Co., Stuttgart (Awuco)

V2: J. Beck, Stuttgart - Bad Cannstatt

++



V1: A. Weber & Co., Stuttgart (Awuco)

++

V2: J. Beck, Stuttgart - Bad Cannstatt