

Ansichtskartenmotive von Mettlach



Luftbilder ab 1945

von

Dr. Bernhard Schmal

© 2022

(aktualisierte Fassung vom 01.07.2022)

www.mettlach-saar.de

LUFTBILDER ab 1945



Nachfolgend werden alle bekannten Bildmotive gezeigt. Es ist angegeben, bei welchen Verlagen (V1, V2, ...) sie erschienen sind, so dass sie dort (mit den Detailangaben) leicht zu finden sind. Sofern von einzelnen Karten eines bestimmten Verlags unterschiedliche Auflagen existieren, ist dies mit "++" gekennzeichnet. Falls einzelne Motive sowohl im Hoch- als auch im Querformat erschienen, sind diese abgebildet.

Es werden folgende Abkürzungen verwendet:

V1 = Verlag/e (unter dem/denen die Karten zu finden sind)

++ = das Motiv liegt vom genannten Verlag mehrfach vor (Abweichungen bei Rückseite oder Schrift)

+col = liegt auch in colorierter Auflage vor

+GF = liegt auch im Großformat (15 x 10 cm) vor

+KF = liegt auch im Kleinformat (14 x 9 cm) vor

+MF = Motiv befindet sich auch auf Ansichtskarten mit mehreren Bildern

Die Karten sind wie folgt unterteilt:

1. Karten in schwarz-weiß

1.1 Keuchingen (z.T. mit Siedlung)

1.2 Werke der Firma Villeroy & Boch (Firmenkarten)

1.3. Mettlach (oftmals mit Keuchingen)

1.4 Einzelmotive

1.5 Luftbilder auf Mehrbildkarten

2. colorierte Karten



Luftbilder, die bis 1945 erschienen, sind gesondert aufgeführt (siehe "Luftbilder vor 1945").

1. Karten in schwarz-weiß

1.1 Keuchingen (z.T. mit Siedlung)



V1: Comblanchien, Frankreich (CIM - Karte)

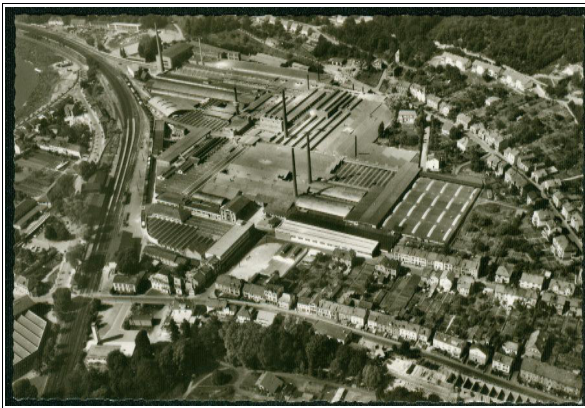


V1: E. Bergmann, Mettlach (Cekade - Karte)

1.2 Werke der Firma Villeroy & Boch (Firmenkarten)



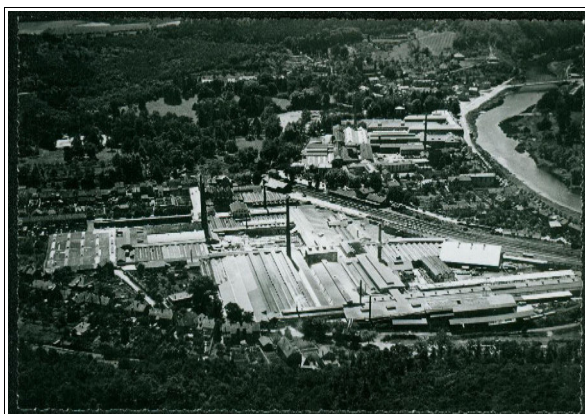
V1: AZUR-Luftbild, Saarbrücken
(Villeroy & Boch)



V1: AZUR-Luftbild, Saarbrücken
(Villeroy & Boch)



V1: AZUR-Luftbild, Saarbrücken
(Villeroy & Boch)



V1: Foto-Probeabzug (für Ansichtskarte)

1.3. Mettlach (oftmals mit Keuchingen)



V1: H. Portz, Saarbrücken (Klippel-Luftbild)

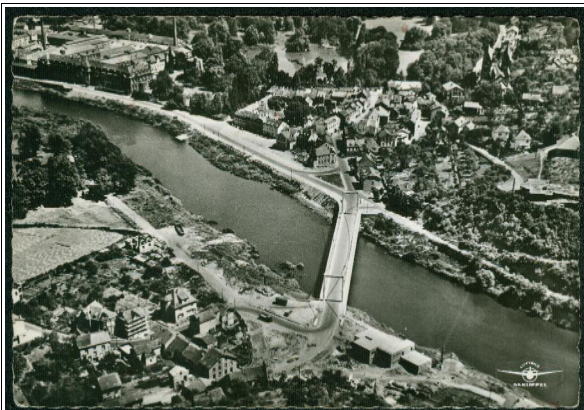


V1: H. Portz, Saarbrücken (Klippel-Luftbild)

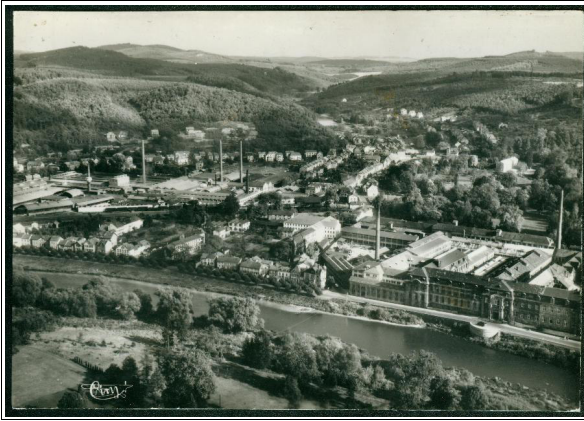
++



V1: H. Portz, Saarbrücken (Klippel-Luftbild)

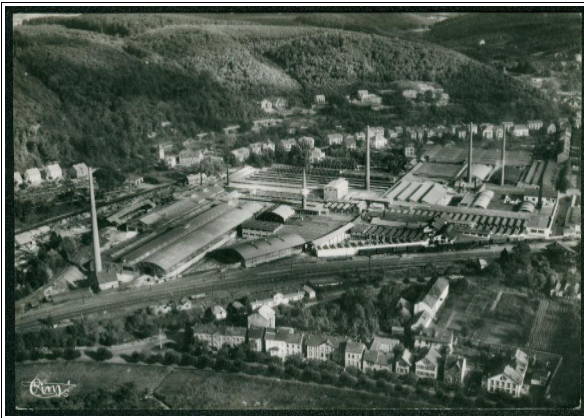


V1: H. Portz, Saarbrücken (Klippel-Luftbild)



V1: Comblieu-au-Perreux, Frankreich (CIM - Karte)

++



V1: Comblieu-au-Perreux, Frankreich (CIM - Karte)

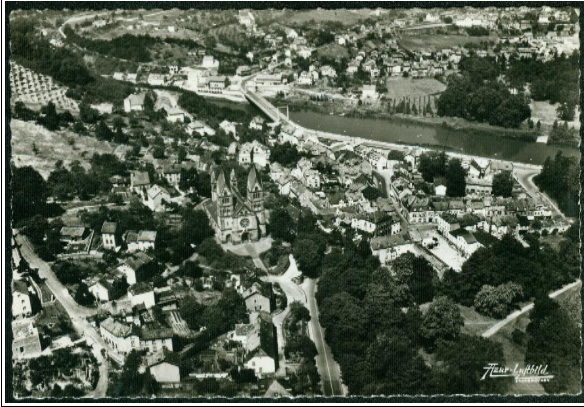


V1: Comblieu-au-Perreux, Frankreich (CIM - Karte)

++



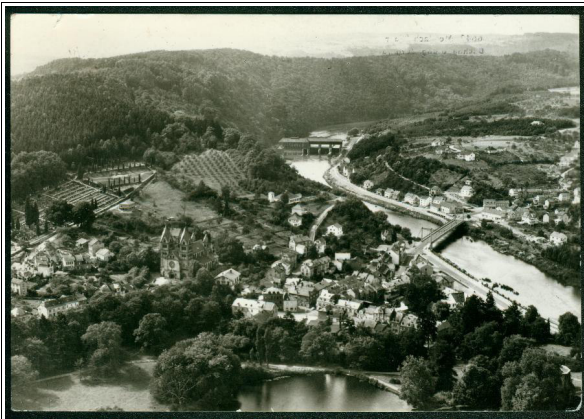
V1: Comblieu-au-Perreux, Frankreich (CIM - Karte)



V1: Manfred Reiner, Orscholz (AZUR-Luftbild)



V1: Foto Bergmann, Inh. Stefan Schmitt, Merzig



V1: Hamburger Aero-Lloyd GmbH, Hamburg-FlgH.



V1: Aero-Bild Verlag, Fulda



V1: E. Bergmann, Mettlach (Cekade-Karte)

++

+col



V1: Grossohaus Saar, Saarbrücken

1.4 Einzelmotive



V1: Comber Mâcon, Frankreich (CIM - Karte)



V1: Comber Mâcon, Frankreich (CIM - Karte)

("herangezoomter" Ausschnitt aus obiger Karte)



V1: Comber Mâcon, Frankreich (CIM - Karte)

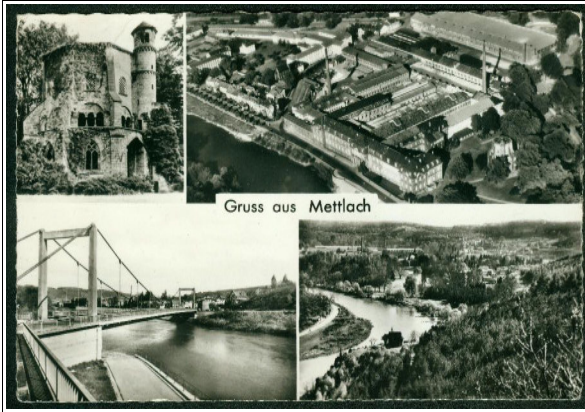


V1: Comber Mâcon, Frankreich (CIM - Karte)

++

+col

1.5 Luftbilder auf Mehrbildkarten



V1: GROSSHAUS SAAR, SAARBRÜCKEN

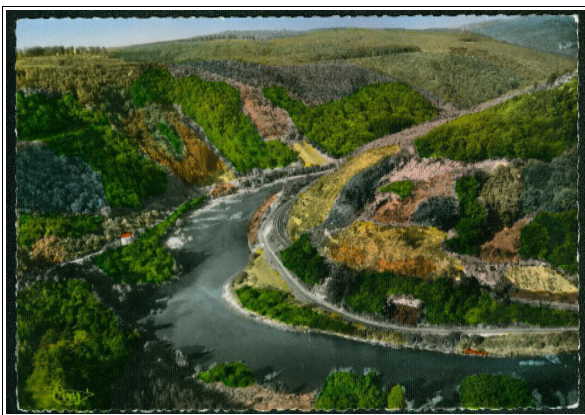
+col

2. colorierte Karten

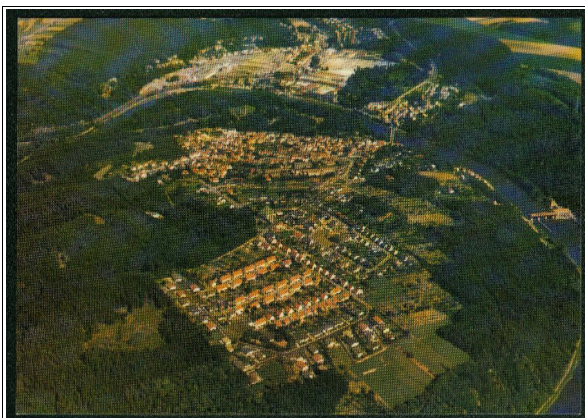


V1: Grossohaus Saar, Saarbrücken

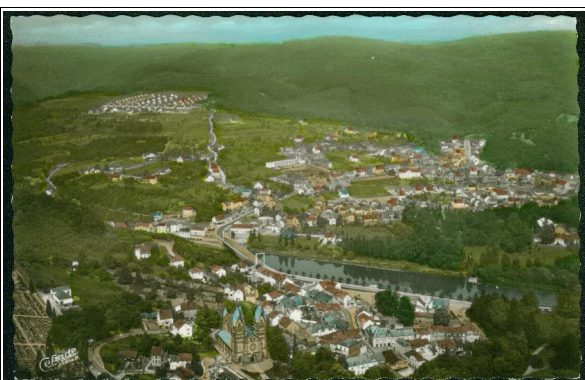
(erschien auch in schwarz-weiß)



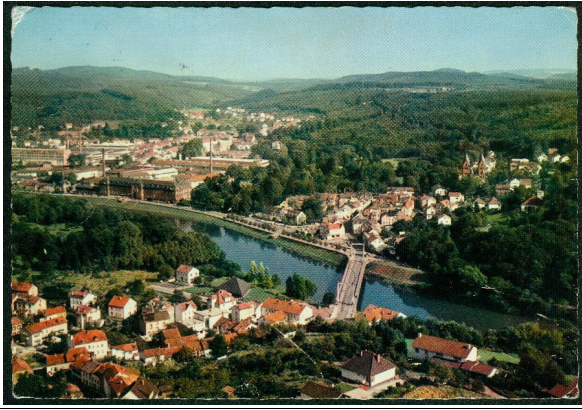
V1: Combier Mâcon, Frankreich (CIM - Karte)



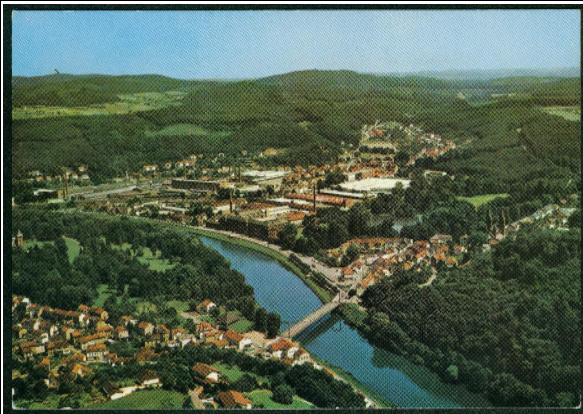
V1: Aero-Monofot, Hirblinger, München



V1: E. Bergmann, Mettlach (Cekade - Karte)



V1: E. Bergmann, Mettlach (Cekade-Karte)



V1: Erlhofer, Mettlach (Cekade-Karte)



V1: Erlhofer, Mettlach (Cekade-Karte)



V1: Cramers Kunstanstalt Dortmund (Cekade)