

Ansichtskartenmotive von Mettlach



MEHRBILDKARTEN

von

Dr. Bernhard Schmal

© 2022

(aktualisierte Fassung vom 01.07.2022)

www.mettlach-saar.de

MEHRBILDKARTEN



Nachfolgend werden alle bekannten Bildmotive gezeigt. Es ist angegeben, bei welchen Verlagen (V1, V2, ...) sie erschienen sind, so dass sie dort (mit den Detailangaben) leicht zu finden sind. Sofern von einzelnen Karten eines bestimmten Verlags unterschiedliche Auflagen existieren, ist dies mit "++" gekennzeichnet. Falls einzelne Motive sowohl im Hoch- als auch im Querformat erschienen, sind diese abgebildet.

Es werden folgende Abkürzungen verwendet:

V1 = Verlag/e (unter dem/denen die Karten zu finden sind)

++ = das Motiv liegt vom genannten Verlag mehrfach vor (Abweichungen bei Rückseite oder Schrift)

+col = liegt auch in colorierter Auflage vor

+GF = liegt auch im Großformat (15 x 10 cm) vor

+KF = liegt auch im Kleinformat (14 x 9 cm) vor

+MF = Motiv befindet sich auch auf Ansichtskarten mit mehreren Bildern

>1945 Das Motiv befindet sich auch noch auf Karten nach 1945



Motive auf colorierten Karten bzw. auf Karten mit Farbfotos sind nicht abgebildet. Diese sind lediglich unter "Ansichtskarten ab 1945" aufgeführt.

Die Karten sind wie folgt unterteilt:

1. Karten mit Ornamentik

1.1 mit Brücke als Hauptmotiv

1.2 andere Motive

2. Karten ohne Ornamentik - keine Photoglanzkarten

2.1 Karten aus dem Verlag Anton Burbach, Dillingen (z.T. mit Gasthäusern)

2.2 Karten mit Abbildungen von Gasthäusern oder Geschäften (auch mit Pavillon)

2.3 Karten mit Brücke als Hauptmotiv

2.4 Karten mit Weiher (im Park)

2.5 Karten ausschließlich mit Kirchenmotiven

2.6 weitere Karten

3. Leporellos / Führer durch Mettlach

4. Photoglanzkarten

1. Karten mit Ornamentik

1.1 mit Brücke als Hauptmotiv



V1: J. P. Hoffmann, Mettlach



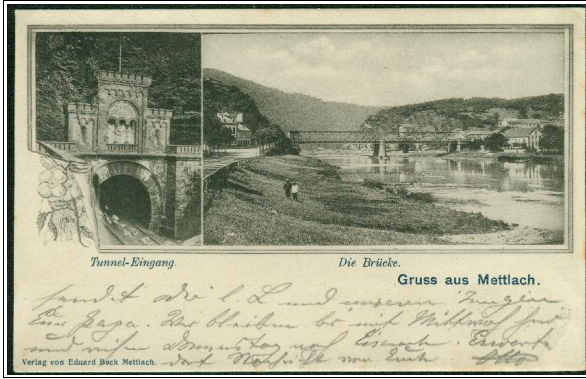
V1: Eduard Beck, Mettlach



V1: Eduard Beck, Mettlach



V1: Eduard Beck, Mettlach



V1: Eduard Beck, Mettlach



V1: Eduard Beck, Mettlach



V1: Jos. Joris, Keuchingen

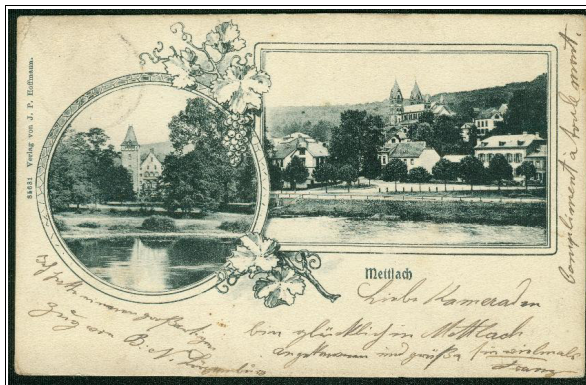
1.2 andere Motive



V1: W. Bergmann, Merzig



V1: Eduard Beck, Mettlach



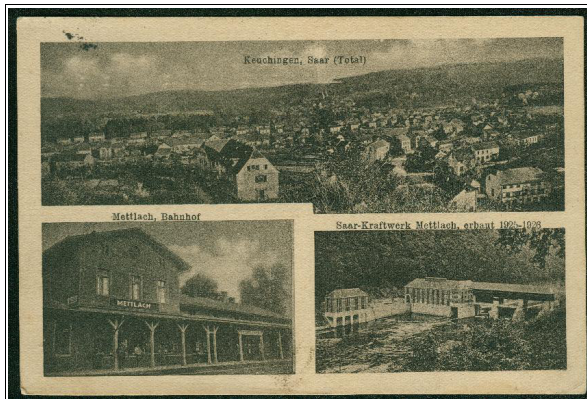
V1: J. P. Hoffmann, Mettlach



V1: Metz & Lutz, Darmstadt

2. Karten ohne Ornamentik - keine Photoglanzkarten

2.1 Karten aus dem Verlag Anton Burbach, Dillingen (z.T. mit Gasthäusern)



V1: Anton Burbach, Dillingen



V1: Anton Burbach, Dillingen



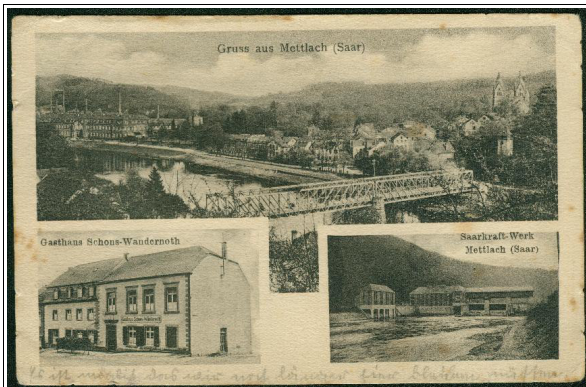
V1: Anton Burbach, Dillingen



V1: Anton Burbach, Dillingen



V1: Anton Burbach, Dillingen

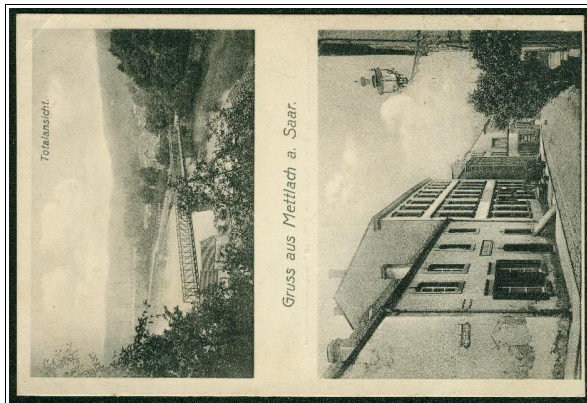


V1: Anton Burbach, Dillingen

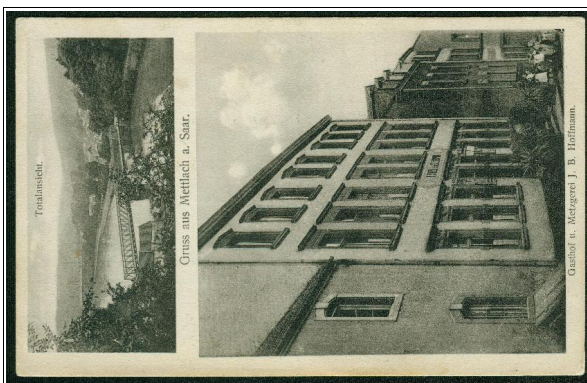


V1: Anton Burbach, Dillingen

2.2 Karten mit Abbildungen von Gasthäusern oder Geschäften (auch mit Pavillon)



V1: Bruno Goerz-Beuerle, Saarbrücken



V1: Bruno Goerz-Beuerle, Saarbrücken



V1: ohne Verlagsangabe



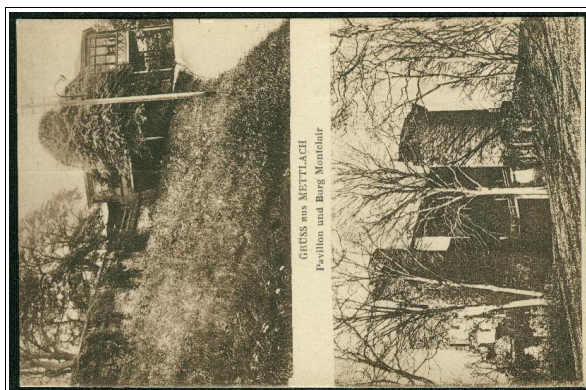
V1: Peter Weber, Menningen



V1: ohne Verlagsangabe



V1: Peter Weber, Menningen



V1: Peter Weber, Menningen



V1: Eduard Beck, Mettlach

++

2.4 Karten mit Weiher (im Park)



V1: J. P. Hoffmann, Mettlach



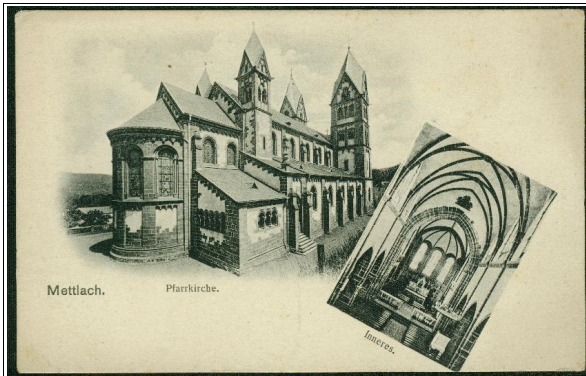
V1: J. P. Hoffmann, Mettlach

++



V1: E. Bergmann, Mettlach

2.5 Karten ausschließlich mit Kirchenmotiven



V1: Eduard Beck, Mettlach



V1: Bruno Goerz-Beuerle, Saarbrücken

2.6 weitere Karten



V1: Eduard Beck, Mettlach



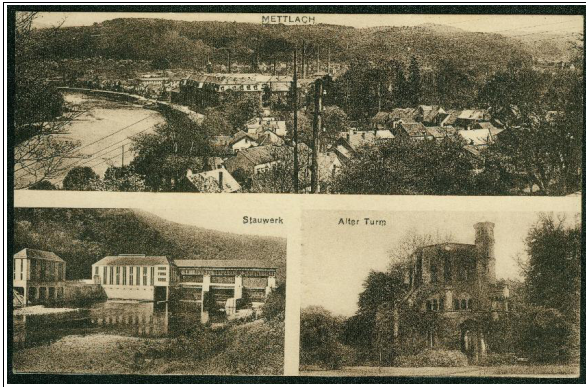
V1: J. P. Hoffmann, Mettlach



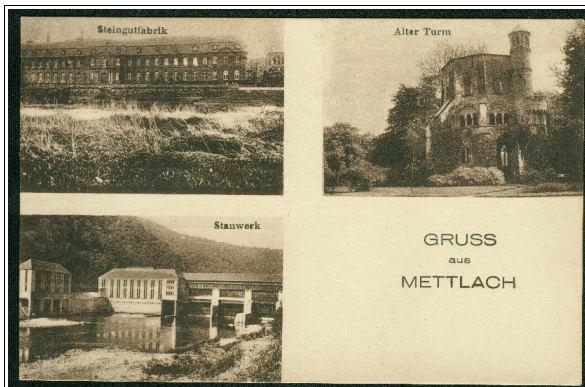
V1: J. P. Hoffmann, Mettlach



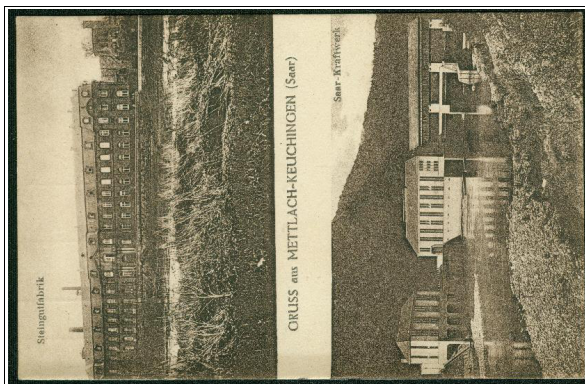
V1: Bergmann-Hoffmann, Mettlach



V1: Wilhelm Hoffmann, Mettlach



V1: Peter Weber, Menningen



V1: Peter Weber, Menningen

3. Leporellos / Führer durch Mettlach



V1: G. Kaufmann, St. Johann



V1: Geord Dinges, Mettlach

(mit 10 Fotos)

4. Photoglanzkarten

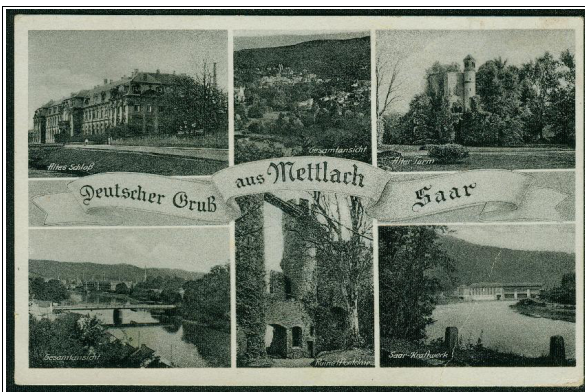


V1: Bergmann-Hoffmann, Mettlach

(links unten mit 1. Brücke)



V1: Bergmann-Hoffmann, Mettlach



V1: Emil Hartmann, Mannheim

(links unten mit 1936 erbauter 2. Brücke)



V1: ohne Verlagsangabe



V1: J. Beck, Stuttgart - Esslingen



V1: Foto Greineisen, Besch / Mosel



V1: Peter Weber, Merzig