

Ansichtskartenmotive von Mettlach



ÖFFENTL. GEBÄUDE / EINRICHTUNGEN

von

Dr. Bernhard Schmal

© 2022

(aktualisierte Fassung vom 01.07.2022)

www.mettlach-saar.de

ÖFFENTLICHE GEBÄUDE / EINRICHTUNGEN



Nachfolgend werden alle bekannten Bildmotive gezeigt. Es ist angegeben, bei welchen Verlagen (V1, V2, ...) sie erschienen sind, so dass sie dort (mit den Detailangaben) leicht zu finden sind. Sofern von einzelnen Karten eines bestimmten Verlags unterschiedliche Auflagen existieren, ist dies mit "++" gekennzeichnet. Falls einzelne Motive sowohl im Hoch- als auch im Querformat erschienen, sind diese abgebildet.

Es werden folgende Abkürzungen verwendet:

V1 = Verlag/e (unter dem/denen die Karten zu finden sind)

++ = das Motiv liegt vom genannten Verlag mehrfach vor (Abweichungen bei Rückseite oder Schrift)

+col = liegt auch in colorierter Auflage vor

+GF = liegt auch im Großformat (15 x 10 cm) vor

+KF = liegt auch im Kleinformat (14 x 9 cm) vor

+MF = Motiv befindet sich auch auf Ansichtskarten mit mehreren Bildern

>1945 Das Motiv befindet sich auch noch auf Karten nach 1945



Motive auf colorierten Karten bzw. auf Karten mit Farbfotos sind nicht abgebildet. Diese sind lediglich unter "Ansichtskarten ab 1945" aufgeführt.

Die Karten sind wie folgt unterteilt:

1. Krankenhaus

2. Post

3. Bahn- und Busverkehr

3.1 Bahnhof

3.2 Tunnel und Bahnübergang

3.3 Bahnübergang (Schraken)

3.4 Busverkehr

4. Schulen

5. Rathaus / Amt

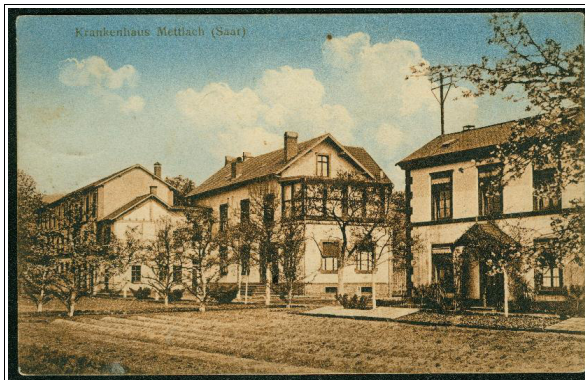
6. Feuerwehr

7. Schwimmbad



Öffentliche Gebäude sind auch auf vielen anderen Karten "mitabgebildet".

1. Krankenhaus



V1: Atelier Fulsting, Wadern



V1: N. Carl, Freudenburg

(Propaganda-Karte)



V1: N. Carl, Freudenburg



V1: N. Carl, Freudenburg



V1: N. Carl, Freudenburg

++



V1: A. Burbach, Dillingen



V1: A. Burbach, Dillingen



V1: A. Burbach, Dillingen

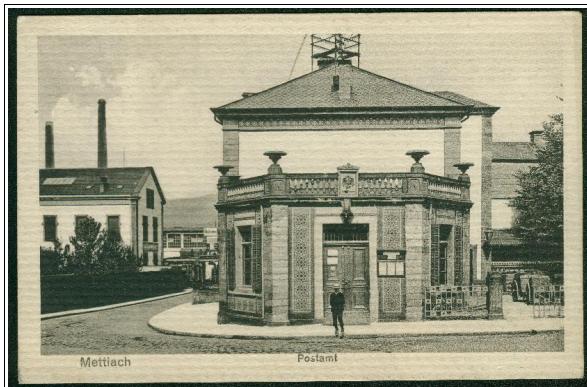


V1: A. Burbach, Dillingen



Es existieren auch Foto(ansichts)karten, die PatientInnen und / oder MitarbeiterInnen des Krankenhauses zeigen (vgl. Motive unter "Verschiedenes").

2. Post



V1: Eduard Beck, Mettlach



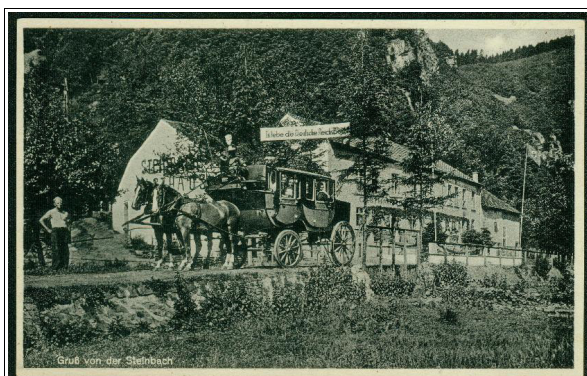
Vom Postgebäude "Ecke Bahnhofstraße" existiert auch folgende Fotoansichtskarte, die ca. 1913 hergestellt wurde.



V1: ohne Verlagsangabe



Zur "historischen Postkutschenlinie Merzig - Mettlach", die 1939 eröffnet wurde, siehe auch Steinbach bzw. Dreisbach.



V1: Foto Greineisen Besch / Mosel

3. Bahn- und Busverkehr

3.1 Bahnhof



Das Bahnhofsgebäude ist auch auf anderen Karten (insbesondere auf Luftbildern und Aufnahmen zur Mosaikfabrik) zu erkennen. Zudem zeigt eine Ansichtskarte mit Zeichnungen von 1884 (von E. Becking) den ursprünglichen Bahnhofsbau (noch ohne Anbauten).



V1: A. Burbach, Dillingen



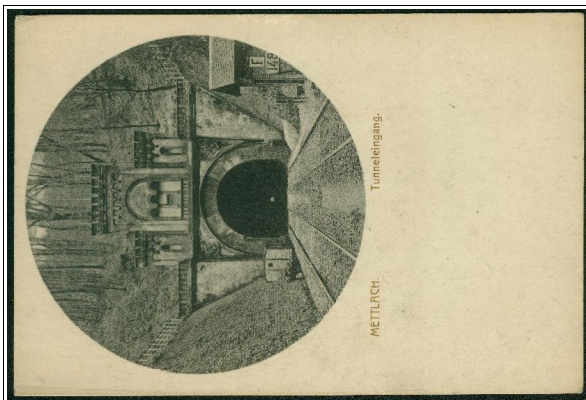
V1: A. Burbach, Dillingen

3.2 Tunnel



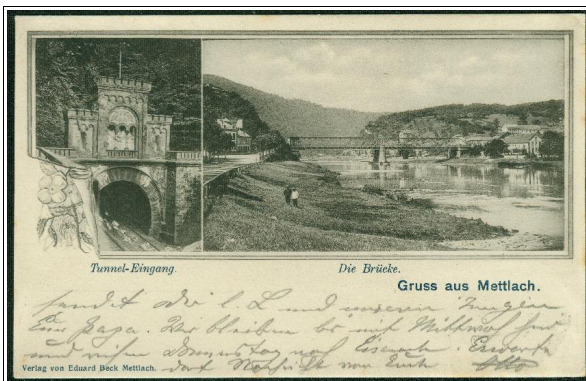
V1: Eduard Beck, Mettlach

(Querformat)

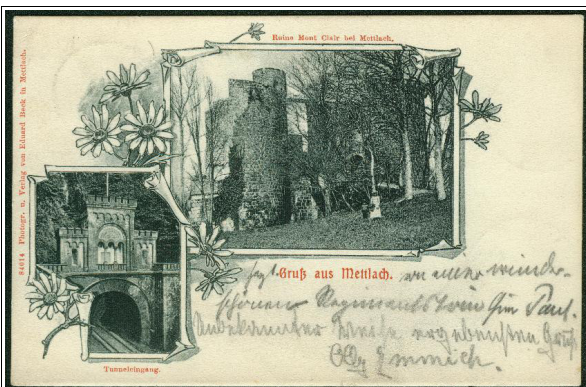


V1: Eduard Beck, Mettlach

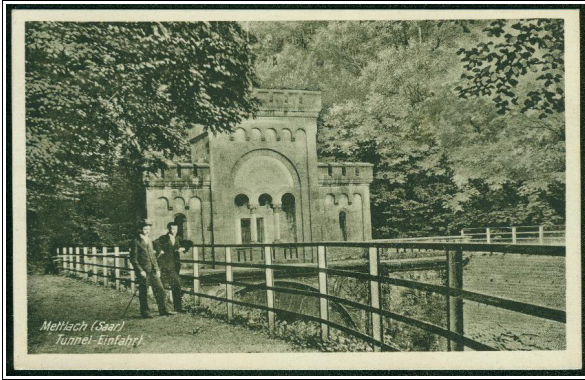
(gleiche Aufnahme, jetzt Karte im Hochformat)



V1: Eduard Beck, Mettlach



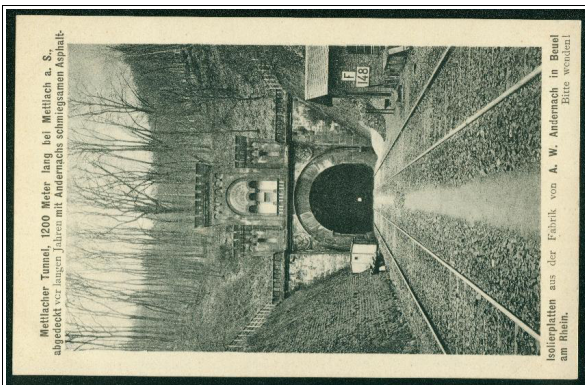
V1: Eduard Beck, Mettlach



V1: Bergmann-Hoffmann, Mettlach



In zahlreichen Auflagen erschien auch eine Werbekarte der Firma A.W. Andernach / Beuel.



V1: Werbekarte der Firma
A.W. Andernach Beuel / Rhein



Interessant ist auch folgende Fotoansichtskarte mit der "Tunnelwache" im Jahr 1916.



V1: ohne Verlagsangabe

3.3 Bahnübergang (Schranken)



V1: Anton Burbach, Dillingen

3.4 Busverkehr



Wie zum Bahnverkehr sind auch Ansichtskarten zum "Busverkehr" sehr selten. Nachfolgend kann daher nur eine Fotoansichtskarte aus der Saargebietszeit mit dem Bus "Orscholz - Mettlach" gezeigt werden.

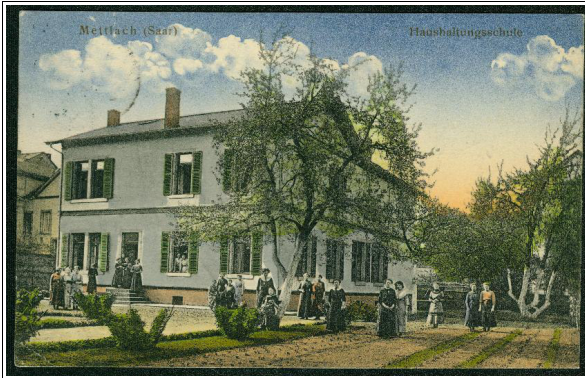


V1: ohne Verlagsangabe

4. Schulen



Schulen sind nur selten auf Ansichtskarten abgebildet. Der frühere Schulkomplex am Marktplatz ist unter anderem bei den Motiven zum "Dorf" zu sehen. Ansonsten sind die diversen Schulen (auf vielen Karten) nur "nebenbei" zu sehen, insbesondere auch auf Luftbildern. Lediglich von der "Haushaltungsschule" sind mehrere Karten bekannt.



V1: Atelier Fulsting, Wadern

(Haushaltungsschule)



V1: N. Carl, Freudenburg

(Haushaltungsschule)

5. Rathaus / Amt



V1: Eduard Beck, Mettlach



Ansonsten ist das Rathaus auf vielen Karten (vor allem Luftbildkarten) "nebenbei" zu sehen.

6. Feuerwehr



Zum Thema "Feuerwehr" gibt es viele (in der Literatur zu findende) Fotos und Fotoansichtskarten. An dieser Stelle wird besonders auf die "Ausstattung" eingegangen. Die drei ersten Fotokarten beziehen sich auf den "Schlafhausbrand" (wohl in den 1920er Jahren am Marktplatz). Ob die "Ausrüstung" zur "Feuerwehr Mettlach" gehörte, wurde nicht untersucht. Denkbar wäre auch, dass benachbarte Feuerwehren zur Hilfe gerufen wurden.



V1: ohne Verlagsangabe



V1: ohne Verlagsangabe



V1: ohne Verlagsangabe
(Foto Anton Schütz, Mettlach)



V1: ohne Verlagsangabe

7. Schwimmbad



Nachfolgend sind Ansichtskarten (nach 1945) abgebildet, sofern sie in schwarz-weiß erschienen.



V1: ohne Verlagsangabe



V1: Felix Pietsch, Mettlach



V1: I. Pietsch, Mettlach



V1: H. Walla, Neckargemünd