

Ansichtskartenmotive von Mettlach



Mettlacher PARK (u.a. ALTER TURM)

von

Dr. Bernhard Schmal

© 2022

(aktualisierte Fassung vom 01.07.2022)

www.mettlach-saar.de

Mettlacher PARK (mit Alter Turm, Altes Schloss, Weiher u.a.)



Nachfolgend werden alle bekannten Bildmotive gezeigt. Es ist angegeben, bei welchen Verlagen (V1, V2, ...) sie erschienen sind, so dass sie dort (mit den Detailangaben) leicht zu finden sind. Sofern von einzelnen Karten eines bestimmten Verlags unterschiedliche Auflagen existieren, ist dies mit "++" gekennzeichnet. Falls einzelne Motive sowohl im Hoch- als auch im Querformat erschienen, sind diese abgebildet.

Es werden folgende Abkürzungen verwendet:

V1 = Verlag/e (unter dem/denen die Karten zu finden sind)

++ = das Motiv liegt vom genannten Verlag mehrfach vor (Abweichungen bei Rückseite oder Schrift)

+col = liegt auch in colorierter Auflage vor

+GF = liegt auch im Großformat (15 x 10 cm) vor

+KF = liegt auch im Kleinformat (14 x 9 cm) vor

+MF = Motiv befindet sich auch auf Ansichtskarten mit mehreren Bildern

>1945 Das Motiv befindet sich auch noch auf Karten nach 1945



Karten, die ab 1945 erschienen, sind in der Regel nicht abgebildet oder erwähnt. Diese sind dann lediglich unter "Ansichtskarten ab 1945" aufgeführt.

Die Karten sind wie folgt unterteilt:

1. Altes Schloss (Parkansicht)

2. Alter Turm

2.1 (Nord-) West-Ansicht (mit Eingangsportal)

2.2 Nordnordwest-Ansicht

2.3 Süd-Ansicht

3. Weiher

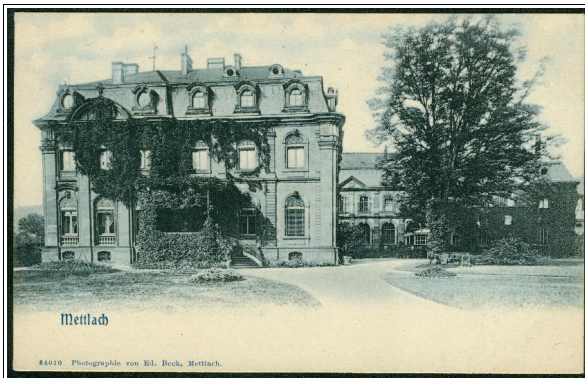
3.1 Blick auf die Kirche

3.2 diverse Motive

3.3 Mehrbildkarten mit Weiher

4. diverse (Park-) Motive

1. Altes Schloss (Parkansicht)



V1: Eduard Beck, Mettlach

++



V1: Eduard Beck, Mettlach

++

V2: ohne Verlagsangabe

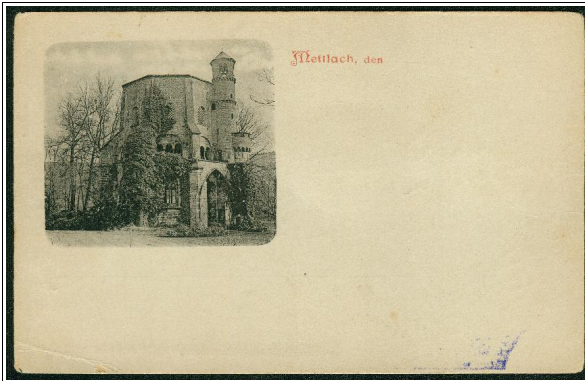
++

2. Alter Turm



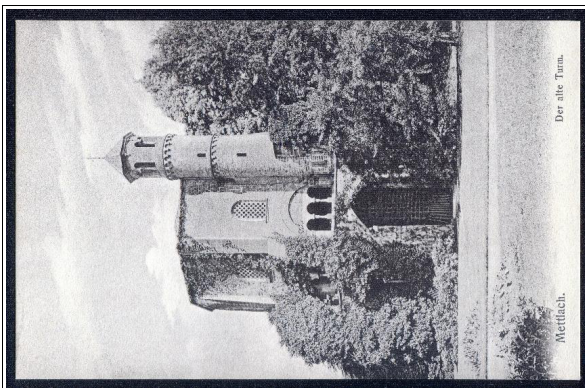
Der "Alte Turm" befindet sich auch auf "Mehrbildkarten". Hier finden sich auch Motive, die nachfolgend nicht abgebildet sind.

2.1 (Nord-) West-Ansicht (mit Eingangsportal)



V1: ohne Verlagsangabe

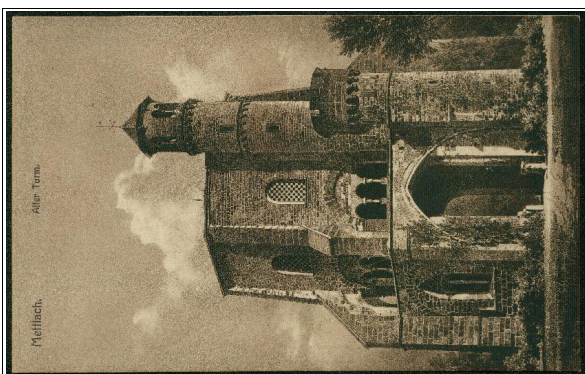
++



V1: Eduard Beck, Mettlach

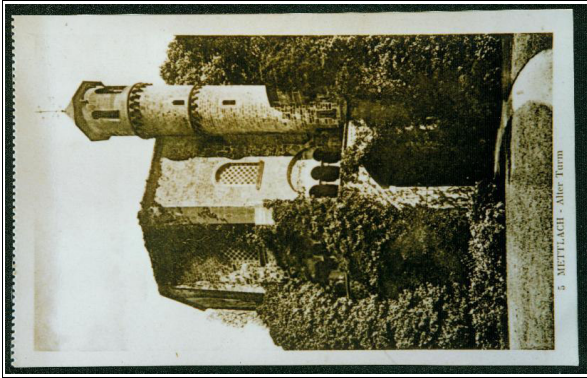
++

+col



V1: Eduard Beck, Mettlach

++



V1: Eduard Beck, Mettlach

++



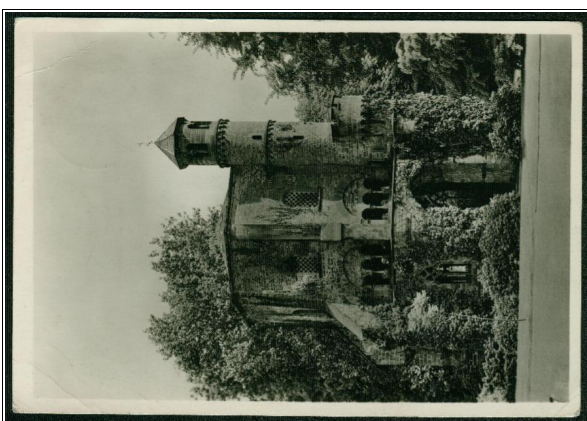
V1: Bergmann-Hoffmann, Mettlach

++

+col



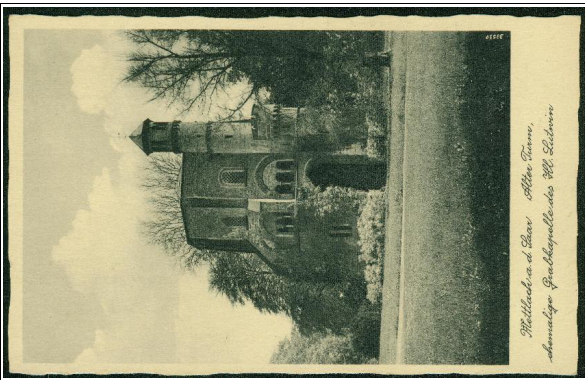
V1: Ferd. Striebeck, Völklingen



V1: Staatl. Bildstelle Deutscher Kunstverlag, Berlin



V1: Franz Erlhofer, Mettlach



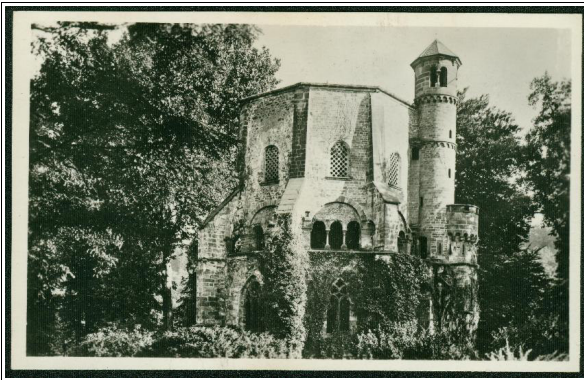
V1: Ferd. Hegner, Saarburg



Nachfolgend sind Karten nach 1945 aufgeführt, sofern sie in schwarz-weiß erschienen.

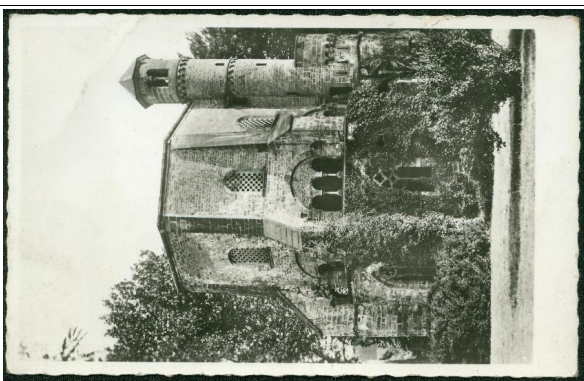


V1: HEDA Strasbourg



V1: G. Vockenbergs, Dudweiler

(Querformat)



V1: G. Vockenbergs, Dudweiler

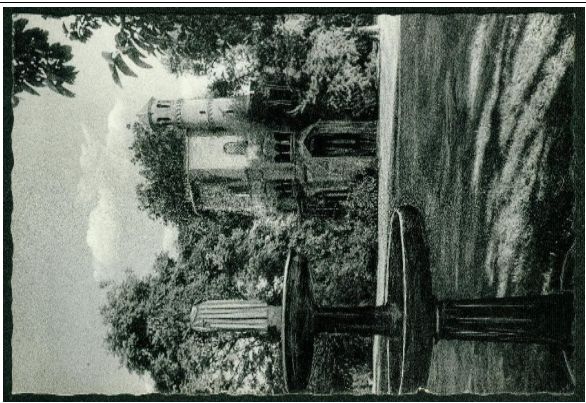
(Hochformat)



V1: Aero-Bild Verlag, Fulda-Bronzell

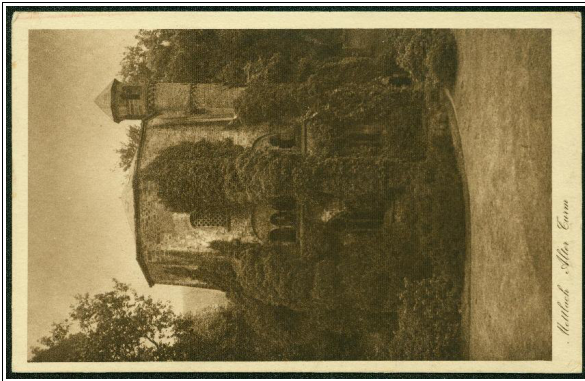


V1: I. Pietsch, Mettlach

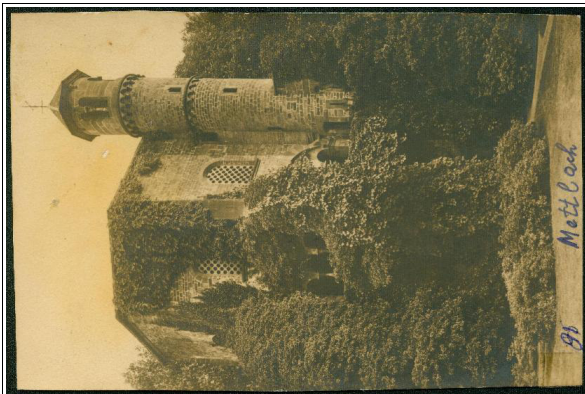


V1: W. Rosteck, Frankfurt-Griesheim

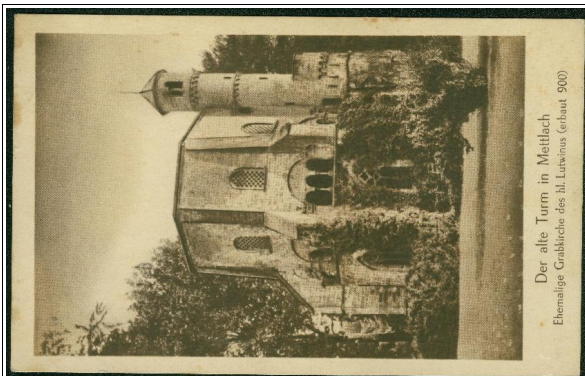
2.2 Nordnordwest-Ansicht



V1: Max Wentz, Saarbrücken



V1: Becker-Krapp, Merzig



V1: Klinke & Co., Mettlach

V2: Editions Montclair, Mettlach (= Klinke & Co.)

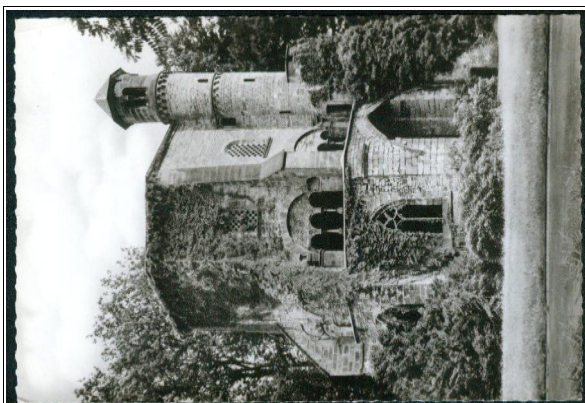
++

V3: ohne Verlagsangabe (wohl Klinke & Co.)

> 1945 (G. Vockenberger, Dudweiler)

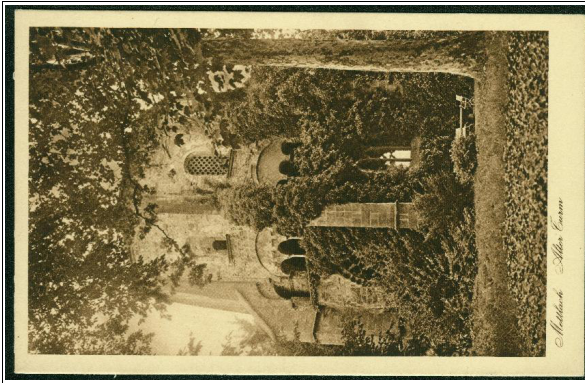


Nachfolgend sind Karten nach 1945 aufgeführt, sofern sie in schwarz-weiß erschienen.



V1: Grossohaus - Saar

2.3 Süd-Ansicht

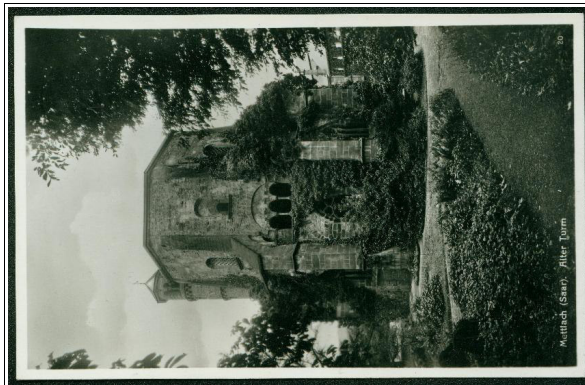


V1: Max Wentz, Saarbrücken



V1: Bergmann-Hoffmann, Mettlach

V2: Emil Hartmann, Mannheim



V1: Emil Hartmann, Mannheim

("Hütte" wegretuschiert)

3. Weiher

3.1 Blick auf die Kirche



V1: Bergmann-Hoffmann, Mettlach

++



V1: Bergmann-Hoffmann, Mettlach

++

V2: ohne Verlagsangabe



V1: Bergmann-Hoffmann, Mettlach

++



V1: Verkehrs- u. Verschönerungsverein, Mettlach



V1: Ferd. Hegner, Saarburg



Nachfolgend sind Karten aufgeführt, die nach 1945 in schwarz-weiß erschienen.



V1: HEDA Strasbourg



V1: G. Vockenberg, Dudweiler



V1: Grossohaus Saar, Saarbrücken

+ col

3.2 diverse Motive



V1: Frings & Garms, Luxemburg
+col



V1: Eduard Beck, Mettlach

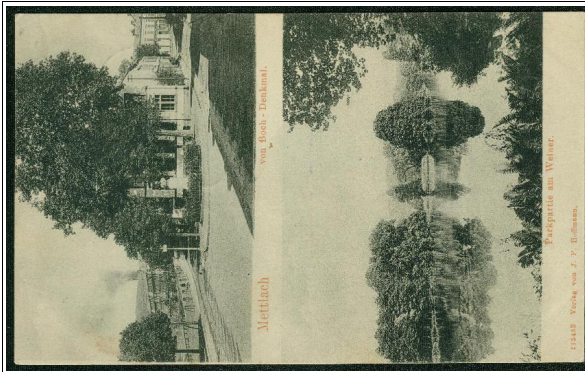


V1: Bergmann-Hoffmann, Mettlach



V1: Verkehrs- u. Verschönerungsverein, Mettlach

3.3 Mehrbildkarten mit Weiher



V1: J. P. Hoffmann, Mettlach

V2: ohne Verlagsangabe



V1: J. P. Hoffmann, Mettlach



V1: E. Bergmann, Mettlach

4. diverse (Park-) Motive



V1: J. P. Hoffmann, Mettlach



Nachfolgend ist eine Karte zum "Schinkel-Brunnen" aufgeführt, die nach 1945 erschien.



V1: W. Rosteck, Frankfurt-Griesheim