

# Ansichtskartenmotive von Mettlach



## ZEICHNUNGEN und GEMÄLDE

von

Dr. Bernhard Schmal

© 2022

(aktualisierte Fassung vom 10.12.2023)

[www.mettlach-saar.de](http://www.mettlach-saar.de)

## ZEICHNUNGEN und Gemälde



Nachfolgend werden alle bekannten Bildmotive gezeigt. Es ist angegeben, bei welchen Verlagen (V1, V2, ...) sie erschienen sind, so dass sie dort (mit den Detailangaben) leicht zu finden sind. Sofern von einzelnen Karten eines bestimmten Verlags unterschiedliche Auflagen existieren, ist dies mit "++" gekennzeichnet. Falls einzelne Motive sowohl im Hoch- als auch im Querformat erschienen, sind diese abgebildet.

Es werden folgende Abkürzungen verwendet:

V1 = Verlag/e (unter dem/denen die Karten zu finden sind)

++ = das Motiv liegt vom genannten Verlag mehrfach vor (Abweichungen bei Rückseite oder Schrift)

+col = liegt auch in colorierter Auflage vor

+GF = liegt auch im Großformat (15 x 10 cm) vor

+KF = liegt auch im Kleinformat (14 x 9 cm) vor

+MF = Motiv befindet sich auch auf Ansichtskarten mit mehreren Bildern

>1945 Das Motiv befindet sich auch noch auf Karten nach 1945



Karten, die ab 1945 erschienen, sind in der Regel nicht abgebildet oder erwähnt. Diese sind dann lediglich unter "Ansichtskarten ab 1945" aufgeführt.

Die Karten sind nach folgenden Künstlern unterteilt:

1. Peter Becker

2. Wilhelm Gattinger

3. E. Becking

4. G. Schwenger

5. Franz Bohr

6. Edmund Bergmann

7. Jakob Weeser-Krell

8. Karl Graf

9. Fritz Geyer

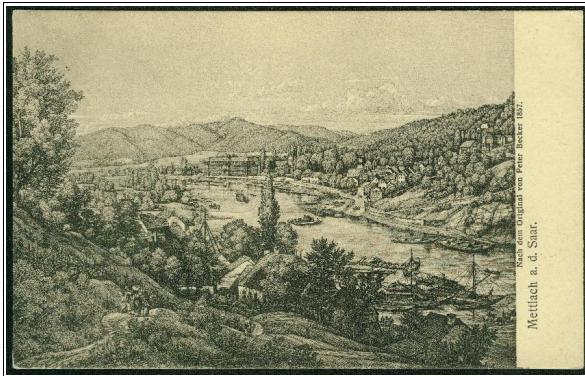
10. Hans Pernat Wwe. (Verlag)

11. Eugen Felle (Atelier)

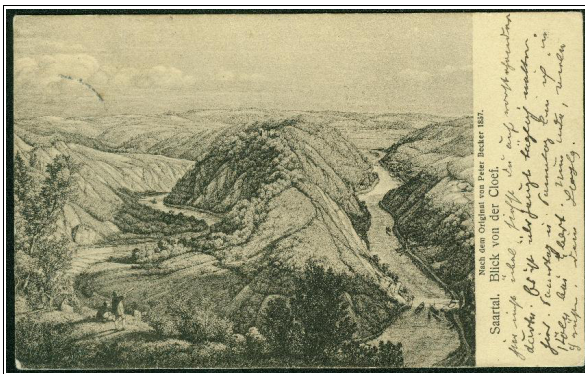
12. Pia Finé

13. diverse Künstler

# 1. Peter Becker



- V1: Eduard Beck, Mettlach
- ++
- V2: E. Bergmann-Hoffmann, Mettlach
- ++
- V3: Ferd. Hegner, Saarburg
  
- V4: Emil Hartmann, Mannheim
  
- V5: Becker-Krapp, Merzig



- V1: Eduard Beck, Mettlach
- ++
- V2: E. Bergmann-Hoffmann, Mettlach
- ++
- V3: Ferd. Hegner, Saarburg
  
- V4: Becker-Krapp, Merzig
  
- > 1945 (Hegner, Erlhofer)

## 2. Wilhelm Gattinger



V1: Bergmann-Hoffmann, Mettlach

++



Saarlanschaft an der Lutwinuskapelle, nach dem Oelgemälde von W. GATTINGER

V1: Becker-Krapp, Merzig

++



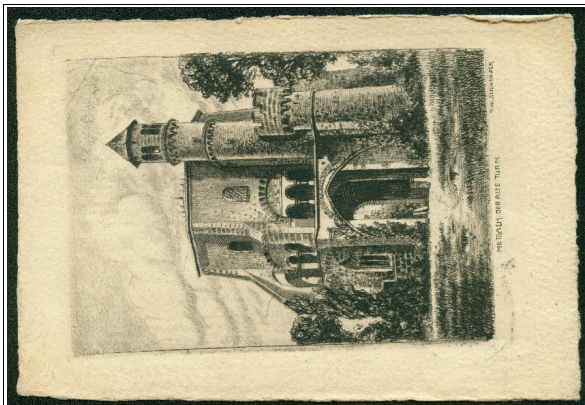
### 3. E. Becking



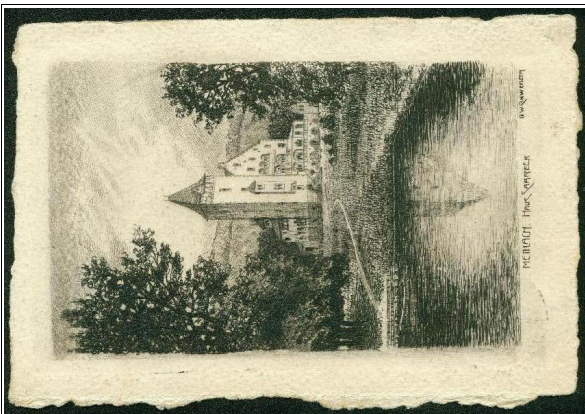
V1: E. Felten, Mettlach

++

### 4. G. Schwenzer



V1: ohne Verlagsangabe



V1: ohne Verlagsangabe

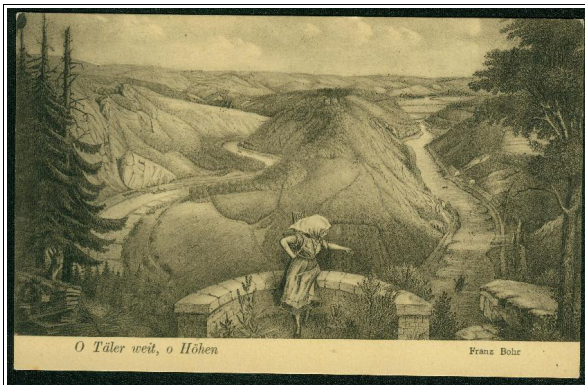
++

V2: Bergmann-Hoffmann, Mettlach



V1: ohne Verlagsangabe

## 5. Franz Bohr



V1: ohne Verlagsangabe

++

## 6. Edmund Bergmann



V1: Bergmann-Hoffmann, Mettlach

++

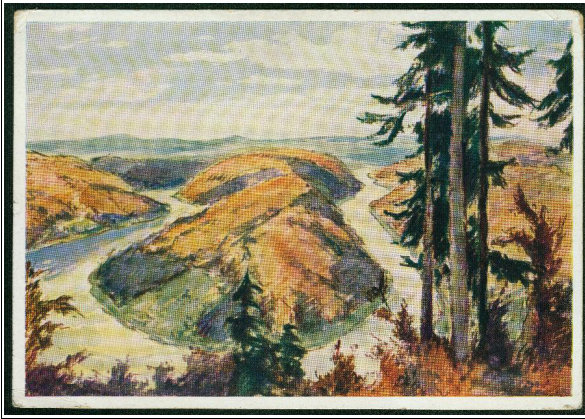
## 7. Jakob Weeser-Krell



V1: R. Bohr, Mettlach



## 8. Karl Graf



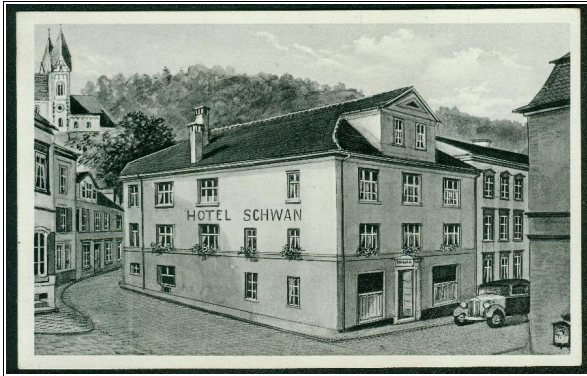
V1: Westfalz-Verlag G.m.b.H., Kaiserslautern

## 9. Fritz Geyer

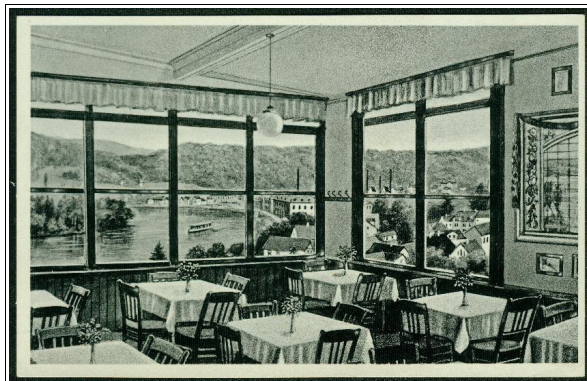


V1: ohne Verlagsangabe  
(aus MBK-Löschkalender 1939)

## 10. Hans Pernat Wwe. (Verlag)

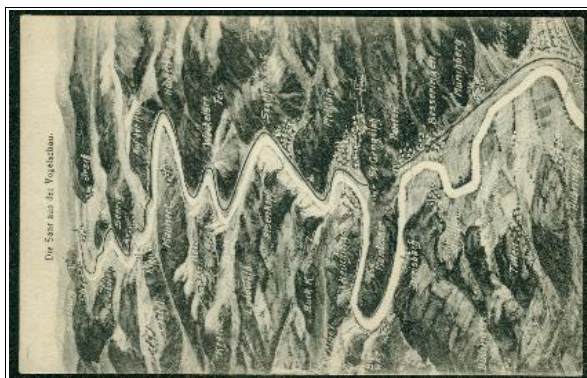


V1: Hans Pernat Wwe., Kunstanstalt München



V1: Hans Pernat Wwe., Kunstanstalt München

## 11. Eugen Felle (Atelier)



V1: Emil Hartmann, Mannheim

++

V2: Bergmann-Hoffmann, Mettlach

++

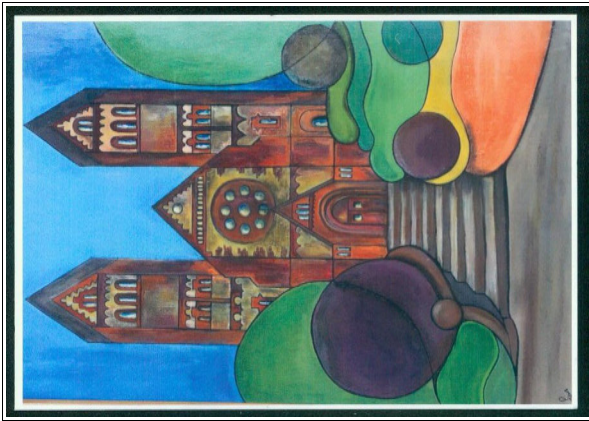
V3: W. Haffner, Merzig

V4: ohne Verlagsangabe

>1945 (G. Vockenber, Dudweiler)

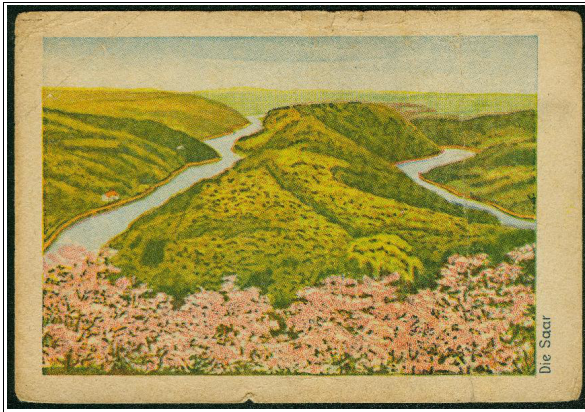


## 12. Pia Finé



V1: [www.piacasso.de](http://www.piacasso.de)

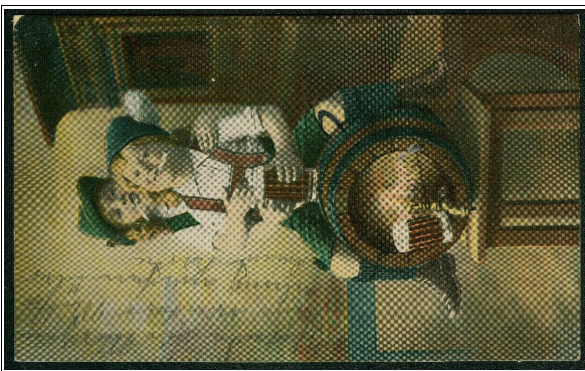
### 13. diverse Künstler



V1: Deutsche Heimat - Verlag



V1: Ferd. Hegner, Saarburg



V1: ohne Verlagsangabe

(allgemeine Gasthaus-Karte, verwendet im Gasthof zum Prinzen Heinrich, Inh. Jos. Oswald, Mettlach, Poststempel METTLACH vom 3.11.1913)



V1: W. Sonntag, Barmen



Bei der folgenden Karte ist unklar, ob es sich um eine private Fotokarte handelt, oder aber um eine Karte, die käuflich erworben werden konnte.

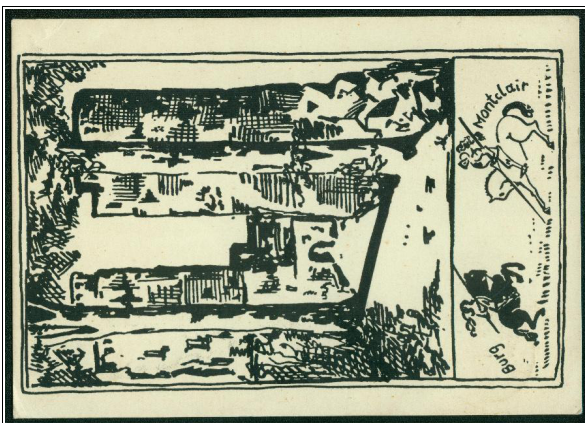


V1: IMH (Signet im Kreis)

(mit Poststempel METTLACH vom 3.7.1926)



Auch nach 1945 erschienen (noch) Zeichnungen bzw. Gemälde auf Ansichtskarten, wobei nachfolgend keine Farbkarten aufgeführt werden.



V1: ohne Verlagsangabe

(mit Poststempel METTLACH vom 17.3.1948)