

# Ansichtskarten von METTLACH

## Zeichnungen und Gemälde



von  
Dr. Bernhard Schmal

© 2022

(aktualisierte Fassung vom 10.12.2023)

[www.mettlach-saar.de](http://www.mettlach-saar.de)



Die im Steindruckverfahren gedruckten Karten sind unter "Lithos" abgebildet. Dort finden sich auch Litho-ähnliche Karten, sofern der Künstler nicht bekannt ist (z.B. Karten, die im Photochromie- oder Autotypieverfahren hergestellt wurden, Reproduktionen u.ä.).

Bei den folgenden Karten handelt es sich um Stiche bzw. im (colorierten) Buchdruck- oder Lichtdruckverfahren hergestellte Ansichtskarten.

Es werden folgende Abkürzungen verwendet:

V = Verlag / örtl. Verkaufsstelle / (über-) regionaler Vertrieb

D = Druckerei

K = Kartenummer

J = Druckjahr (oft nicht identisch mit dem Aufnahmejahr des Bildes / der Bilder)

Z = Zeichnung

Die Karten sind wie folgt unterteilt:

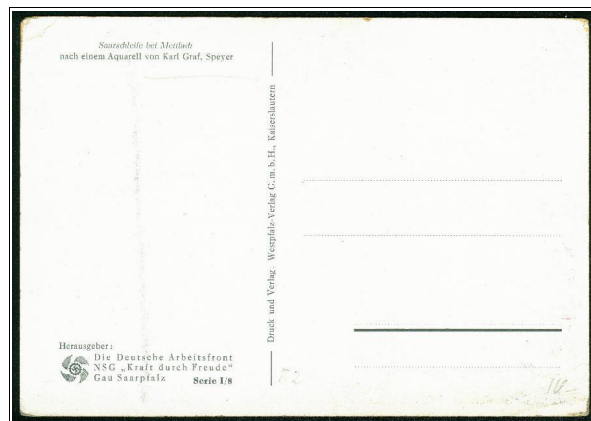
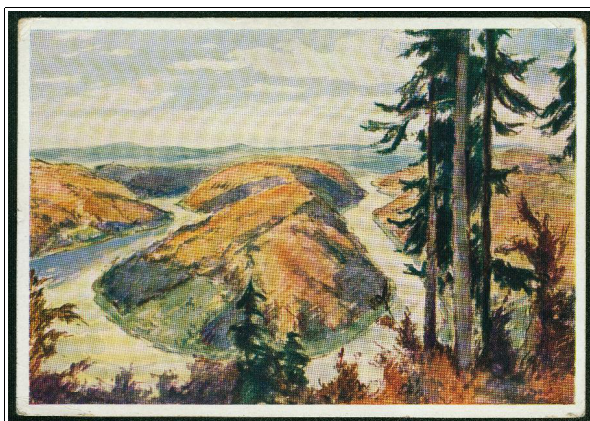
1. Gemälde / Zeichnungen von **Eduard Becking (1884)**
2. Gemälde / Zeichnungen von **Karl Graf**
3. Gemälde / Zeichnungen von **Gregor Wilhelm Schwenzer**
4. Gemälde / Zeichnungen von **Wilhelm Gattinger**
5. Gemälde / Zeichnungen von **Peter Becker**
6. Gemälde / Zeichnungen von **Edmund Bergmann**
7. Gemälde / Zeichnungen von **Franz Bohr**
8. Gemälde / Zeichnungen aus dem Verlag **Hans Pernat Wwe.**
9. Gemälde / Zeichnungen von **Jakob Weeser-Krell**
10. Gemälde / Zeichnungen von **Fritz Geyer**
11. Gemälde / Zeichnungen von **Pia Finé**
12. Gemälde / Zeichnungen von **unbekannten Malern / Zeichnern**

## 1. Gemälde / Zeichnungen von E. Becking (1884)



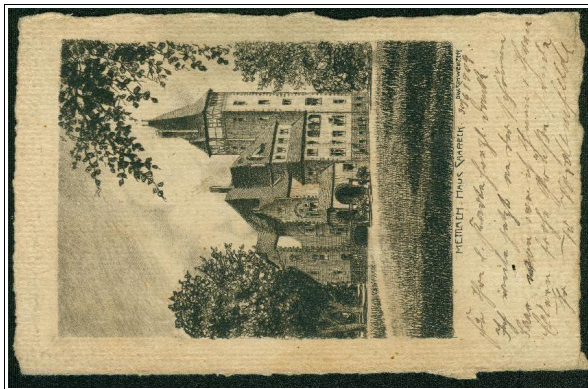
K: - // D: ? // V: E. Felten, Mettlach (Zigarrenhaus) // Z: E. Becking (1884) // J: um 1934

## 2. Gemälde / Zeichnungen von Karl Graf

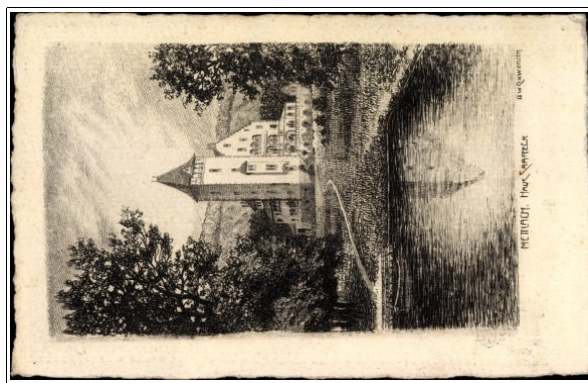


K: Serie I/8 // D + V: Westpfalz-Verlag GmbH, Kaiserslautern // Z: Karl Graf, Speyer // J: ca. 1936

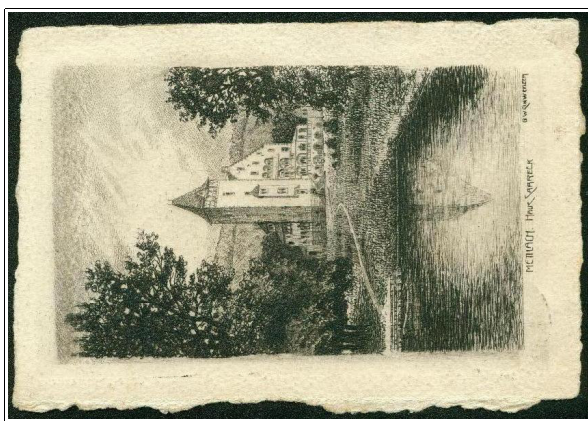
### 3. Gemälde / Zeichnungen von G.W. Schwenzer




K: - // D: ? // V: ? // Z: G.W. Schwenzer // J: ca. 1908  
 Adressseite mit schmalen Feld für "Mitteilungen"

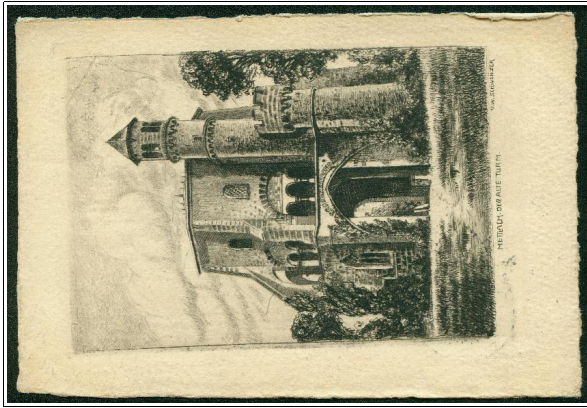


K: - // D: ? // V: ? // Z: G.W. Schwenzer // J: ca. 1908  
 Adressseite mit schmalen Feld für "Mitteilungen"

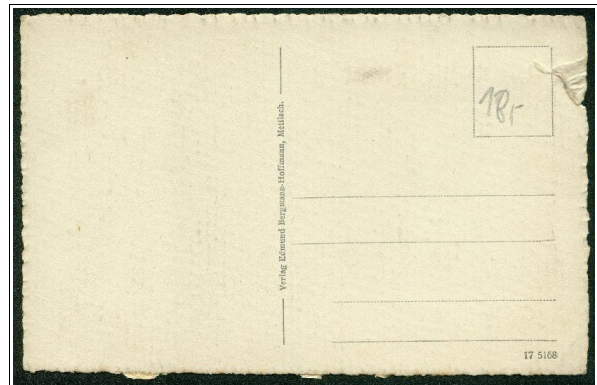
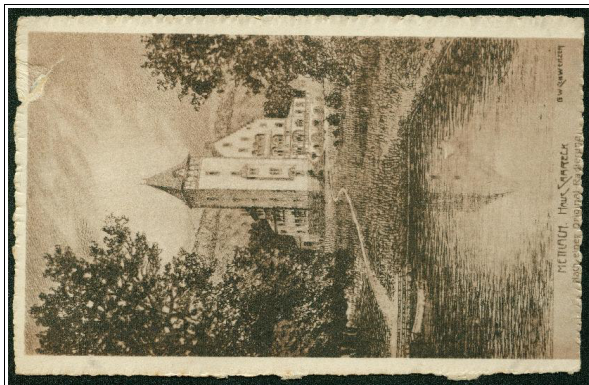


K: - // D: ? // V: ? // Z: G.W. Schwenzer // J: ca. 1909  
 Adressseite mit breiterem Feld für "Mitteilungen"

 Diese Zeichnung erschien auch auf einer Ansichtskarte aus dem Verlag Bergmann-Hoffmann, gedruckt von Dr. Trenkler & Co., Leipzig (siehe nachfolgende "Katalogseite").



K: - // D: ? // V: ? // Z: G.W. Schwenzer // J: ca. 1909  
Adresseite mit breiterem Feld für "Mitteilungen"

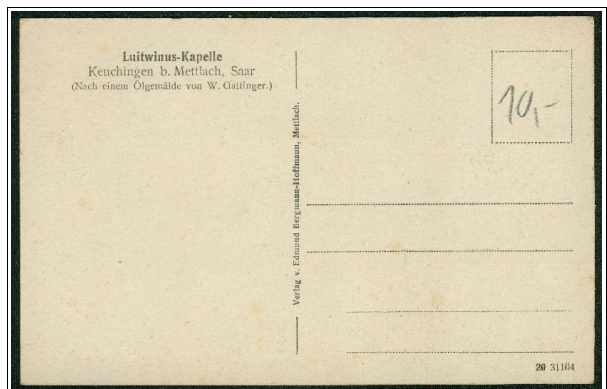


K: 17 5168 // D: Dr. Trenkler & Co., Leipzig // V: Bergmann-Hoffmann, Mettlach // Z: G.W. Schwenzer // J: 1917

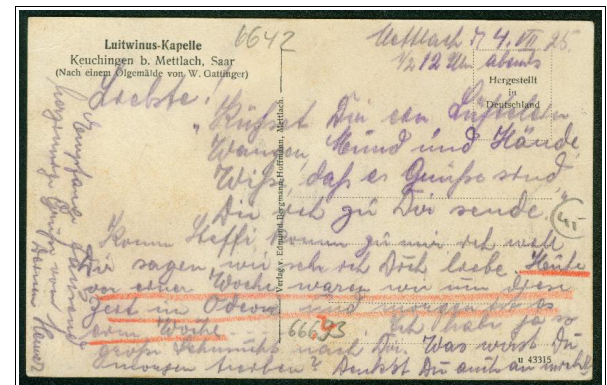
4. Gemälde / Zeichnungen von **Wilhelm Gattinger**



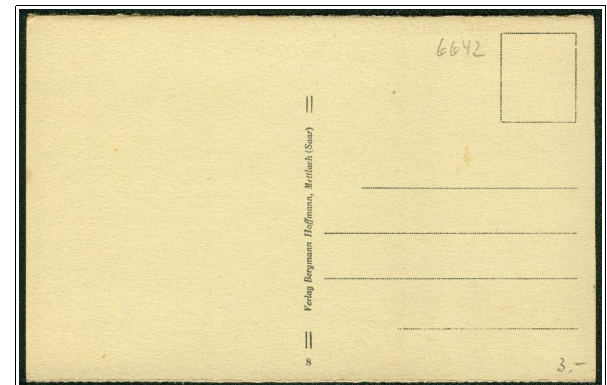
K: - // D: ? // V: Becker-Krapp, Merzig // Z: Wilhelm Gattinger // J: wohl ca. 1928



K: 20 31104 // D: Dr. Trenkler & Co., Leipzig // V: Bergmann-Hoffmann, Mettlach // Z: W. Gattinger // J: 1920

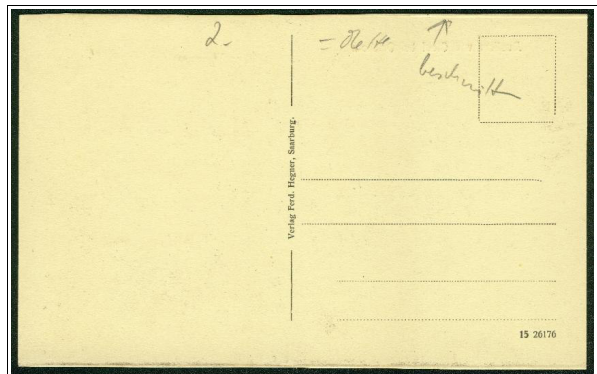
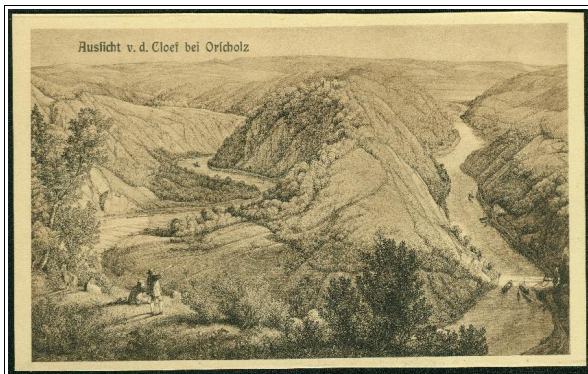


K: u 43315 // D: Dr. Trenkler & Co., Leipzig // V: Bergmann-Hoffmann, Mettlach // Z: W. Gattinger // J: 1924

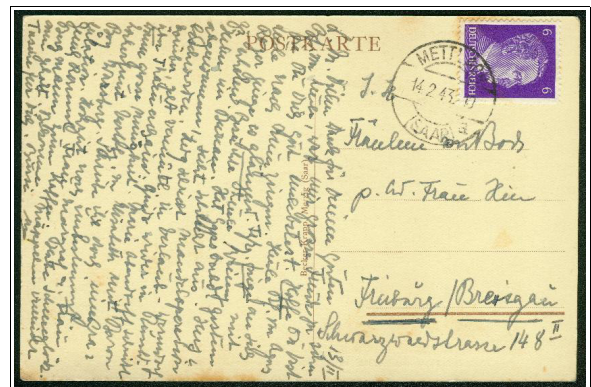
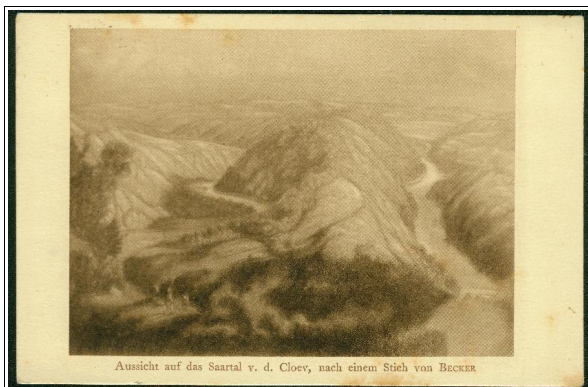


K: Bildnr. 4 // D: ? // V: Bergmann-Hoffmann, Mettlach // Z: Wilhelm Gattinger // J: ca. 1924

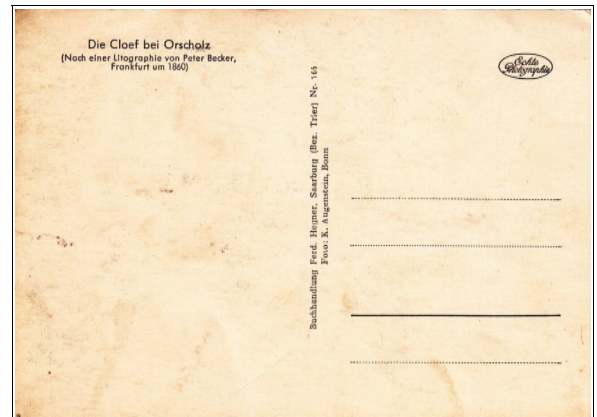
## 5. Gemälde / Zeichnungen von Peter Becker



K: 15 26176 // D: Dr. Trenkler & Co., Leipzig // V: Ferd. Hegner, Saarburg // Z: Peter Becker // J: 1915



K: - // D: ? // V: Becker-Krapp, Merzig // Z: Peter Becker // J: ca. 1928



K: Nr. 166 // D: ? // V: Ferd. Hegner, Saarburg // F: K. Augenstein, Bonn // Z: Peter Becker // J: ca. 1934

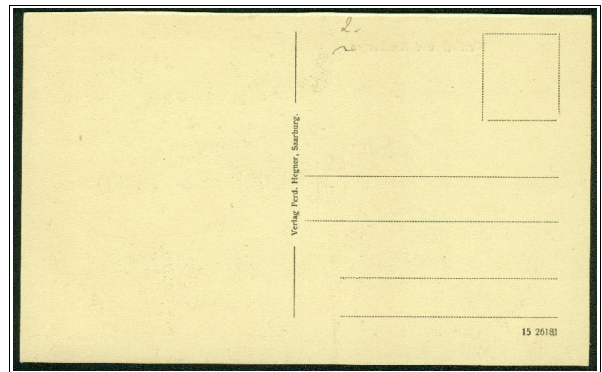


**Dieses Motiv (Saarschleife) ist auch unter den Verlagen Beck und Bergmann-Hoffmann zu finden:**

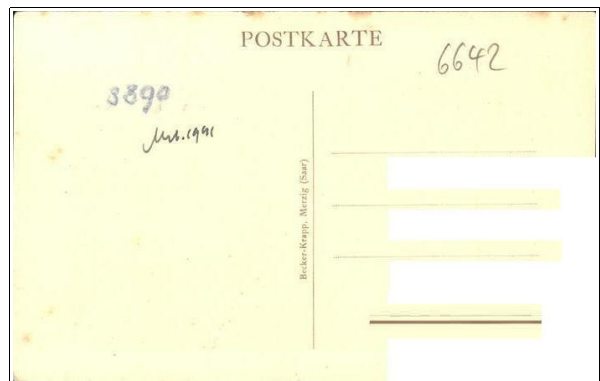
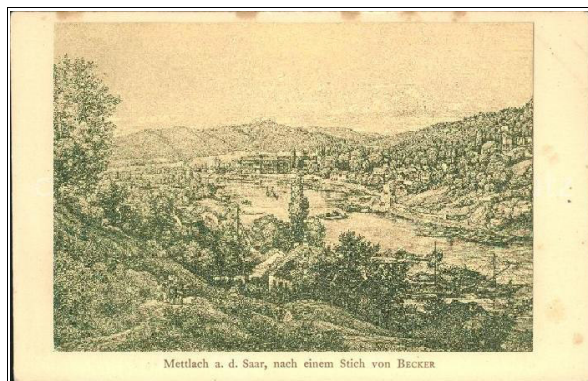
- > Verlag v. Ed. Beck, Buchdruckerei, Mettlach, Bild No. 42
- > Photogr. u. Verlag, Ed. Beck, Buchdruckerei, Mettlach
- > Verlag von Ed. Beck, Buchdruckerei, Mettlach
- > Verlag Ed. Beck, Buchdruckerei, Mettlach
- > Eduard Beck, Buchdruckerei, Mettlach
- > Ed. Beck, Buchdruckerei, Mettlach (ohne Aufdruck "Postkarte")
- > Ed. Beck, Buchdruckerei, Mettlach (mit Aufdruck "Postkarte")
- > Verlag Edm. Bergmann, Mettlach (Saar), Drucknummer 14 61333, 16 26602, 18 9963, 20 30787, 1624 (alle gedruckt von Dr. Trenkler & Co., Leipzig)

zudem nach 1944:

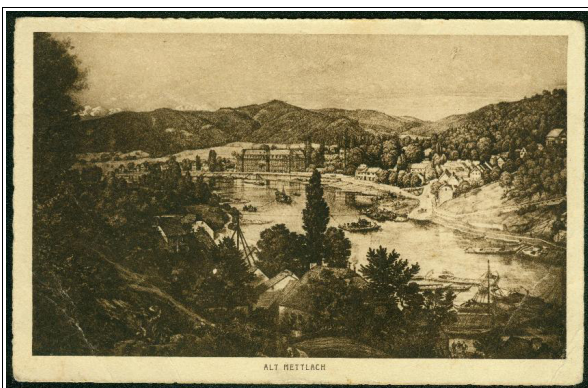
- > Buchhandlung Erlhofer, 6642 Mettlach



**K: 15 26181 // D: Dr. Trenkler & Co., Leipzig // V: Ferd. Hegner, Saarburg // Z: Peter Becker // J: 1915**



**K: - // D: ? // V: Becker-Krapp, Merzig // Z: Peter Becker // J: ca. 1928**



**K: - // D: ? // V: Emil Hartmann, Mannheim // Z: Peter Becker // J: ca. 1928**

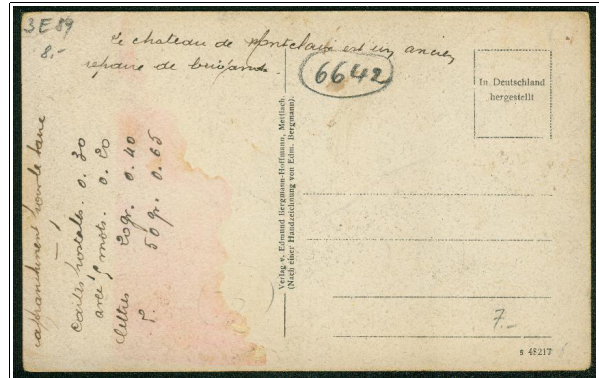


**Dieses Motiv (Mettlach) ist auch unter den Verlagen Beck und Bergmann-Hoffmann zu finden:**

- > Verlag v. Ed. Beck, Buchdruckerei, Mettlach, Bild No. 41
- > Verlag von Ed. Beck, Buchdruckerei, Mettlach
- > Ed. Beck, Buchdruckerei, Mettlach
- > Verlag Edm. Bergmann, Mettlach (Saar), Drucknummer 14 61325 (Dr. Trenkler & Co., Leipzig)
- > Verlag Edm. Bergmann, Mettlach (Saar), Drucknummer 16 26625 (Dr. Trenkler & Co., Leipzig)



## 6. Gemälde / Zeichnungen von **Edmund Bergmann**

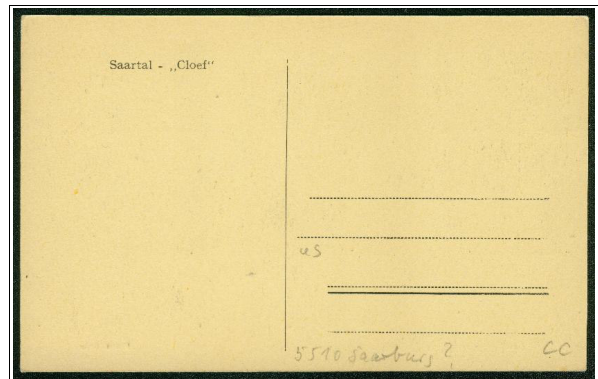
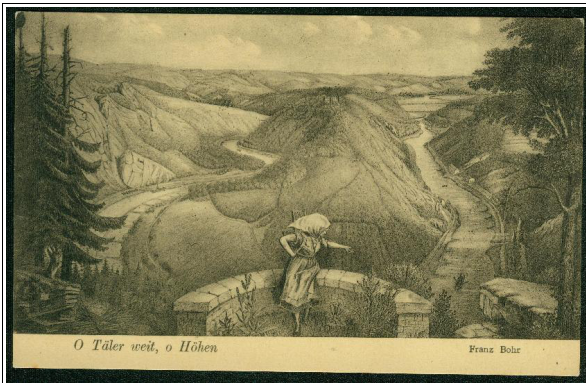


K: s 48217 // D: Dr. Trenkler & Co., Leipzig // V: Bergmann-Hoffmann, Mettlach // Z: E. Bergmann // J: 1921



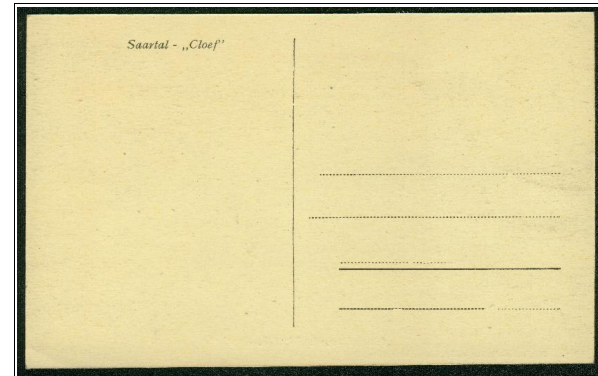
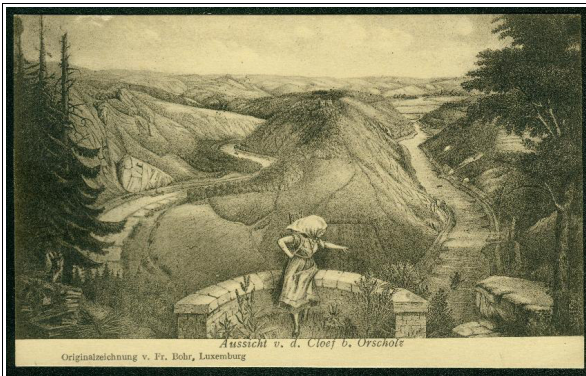
K: t 4315 // D: Dr. Trenkler & Co., Leipzig // V: Bergmann-Hoffmann, Mettlach // Z: E. Bergmann // J: 1923

## 7. Gemälde / Zeichnungen von Franz Bohr



K: - // D: ? // V: ? // Z: Franz Bohr // J: 1935 (?)

1. Auflage: mit "Untertitel" *O Täler weit, o Höhen*

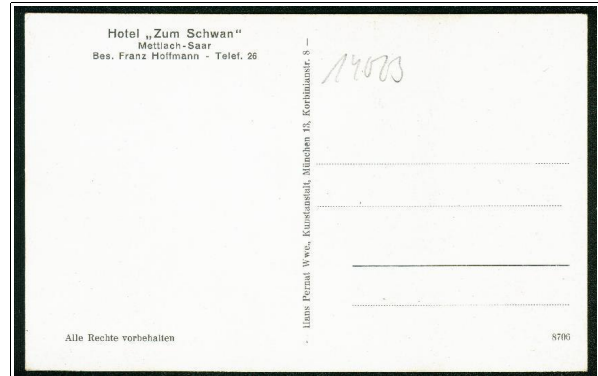
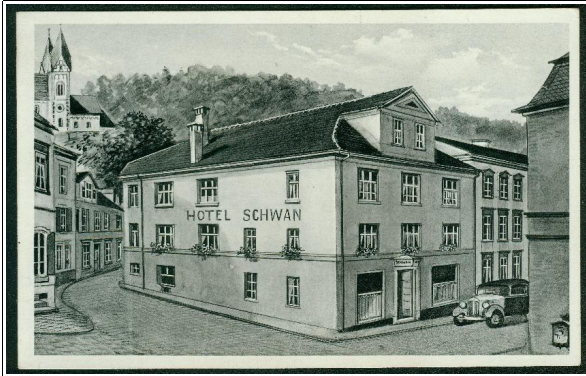


K: - // D: ? // V: ? // Z: Franz Bohr, Luxemburg // J: 1935 (?)

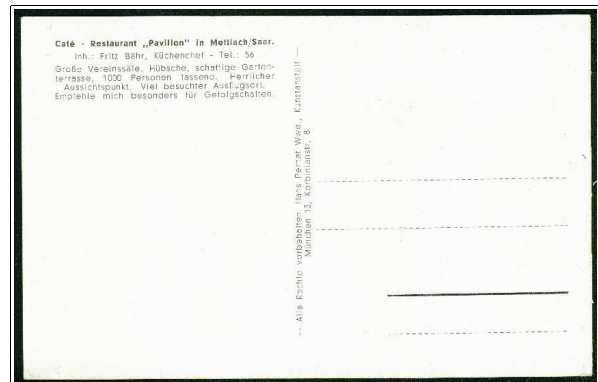
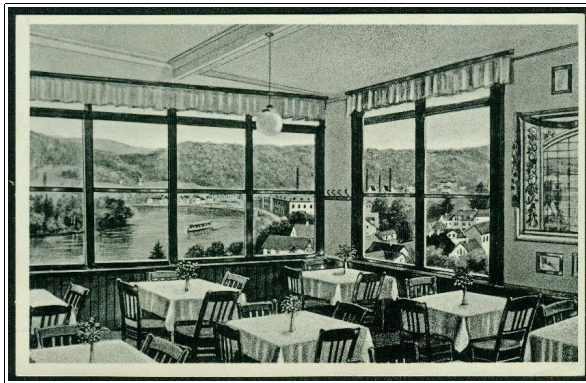
2. Auflage: mit "Untertitel" *Aussicht v. d. Cloef b. Orscholz*

## 8. Gemälde / Zeichnungen aus dem Verlag Hans Pernat Wwe.

Bereits vor der Jahrhundertwende erschienen zahlreiche Ansichtskarten im Verlag Hans Pernat aus München. Ab etwa 1906 verfremdete er die Ansichten, indem er Orte und Gebäude zeichnen ließ. Nach seinem Tod führte seine Witwe den Verlag jetzt unter dem Namen "Hans Pernat Wwe." weiter.



K: 8706 // D: ? // V: Hans Pernat Wwe., München 13 // Z: ? // J: ca. 1938



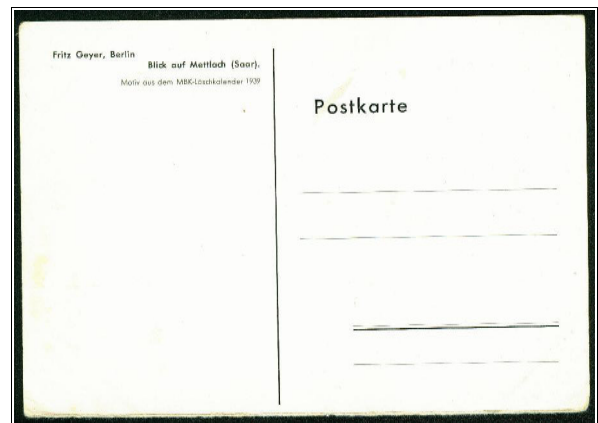
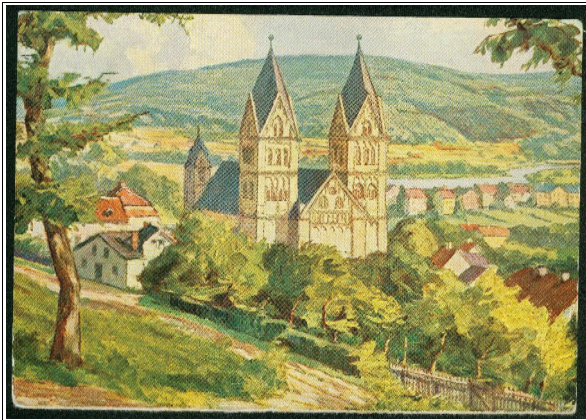
K: - // D: ? // V: Hans Pernat Wwe., München 13 // Z: ? // J: ca. 1938

## 9. Gemälde / Zeichnungen von Jakob Weeser-Krell



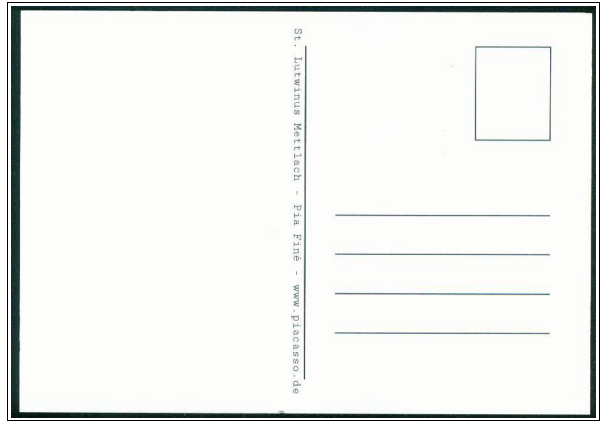
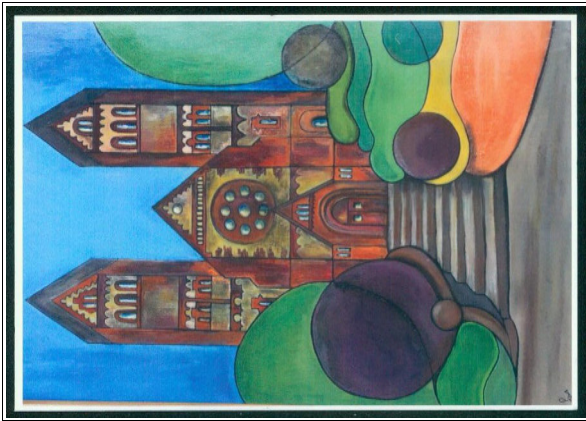
K: 9438 // D: Frings & Garms, Luxemburg // V: R. Bohr, Mettlach // Z: Jakob Weeser-Krell (1896) // J: ca. 1907

## 10. Gemälde / Zeichnungen von Fritz Geyer



K: - // D: ? // V: ? (aus MBK-Löschkalender) // Z: Fritz Geyer // J: ca. 1939

## 11. Gemälde / Zeichnungen von Pia Finé

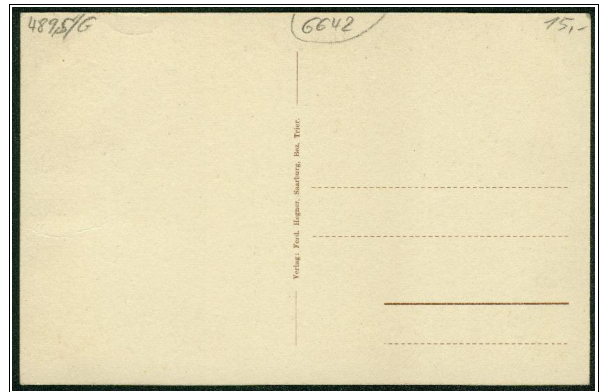


K: - // D: ? // V: [www.piacasso.de](http://www.piacasso.de) // Z: Pia Finé // J: ca. 2022

12. Gemälde / Zeichnungen von **unbekannten Malern / Zeichnern**

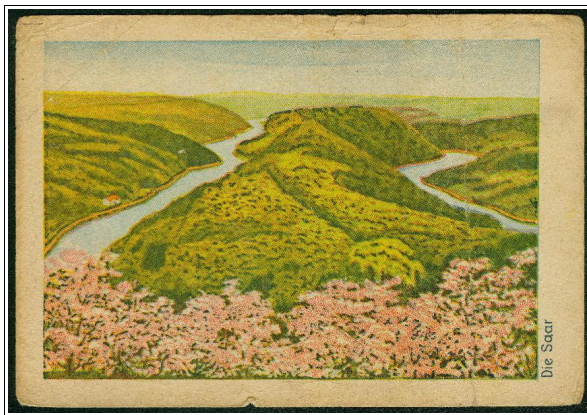


BURG MONTCLAIR AN DER SAAR, BEZ. TRIER, Raubritterburg zerstört durch Kurfürst Balduin von Trier.

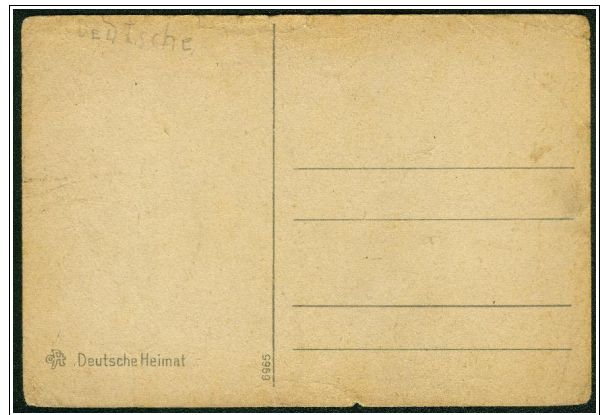


Verlag Post. Hagen. Halberstadt. Hagen. Trier

K: - // D: wohl Louis Koch, Halberstadt // V: Ferd. Hegner, Saarburg // Z: ? // J: ca. 1915

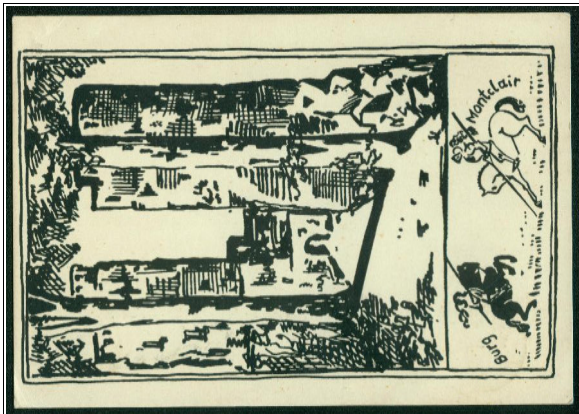


Die Saar



Deutsche Heimat

K: 6965 // D: ? // V: Deutsche Heimat // Z: ? // J: ca. 1936



Montclair



POSTKARTE

K: - // D: ? // V: ? // Z: ? // J: ca. 1947



Bei der folgenden Karte ist unklar, ob es sich um eine private "Fotokarte" (mit der Abbildung einer Zeichnung) handelt, oder aber um eine Karte, die käuflich erworben werden konnte.



K: BL // D: ? // V: IMH (Signet) // Z: ? // J: ca. 1925 (Poststempel vom 3.7.1926)



Die folgende Karte nimmt bildseitig zwar keinen Bezug zu Mettlach, war aber in Gasthäusern erhältlich (wie hier bei Jos. Oswald, Inh. Gasthof zum Prinzen Heinrich):



K: 466 // D: ? // V: Jos. Oswald, Mettlach (Inh. Gasthof zum Prinzen Heinrich) // Z: ? // J: ca. 1912



Die folgende "Gasthaus-Karte" (Scherzkarte) nimmt dagegen speziell Bezug auf das Hotel-Restaurant zum Schwan, Bes. Joh. Bapt. Hoffmann, Mettlach:

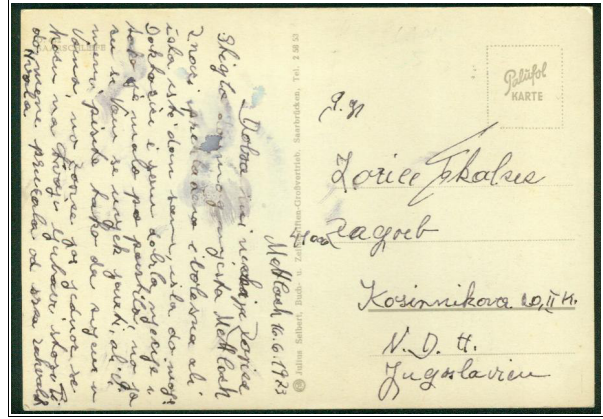
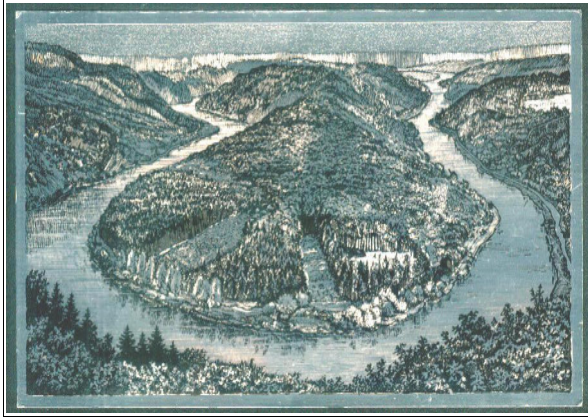


K: 466 // D: ? // V: W. Sonntag, Barmen // J: ca. 1904





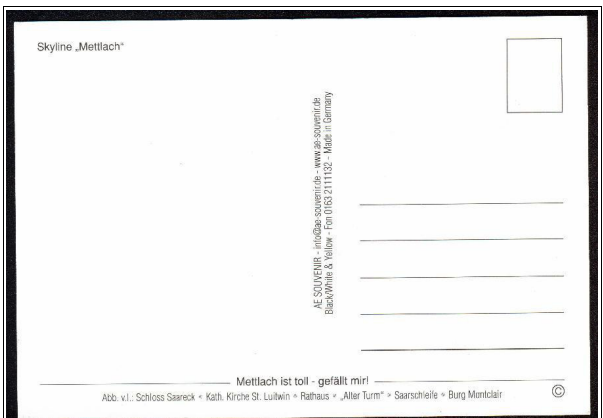
Bei der folgenden Karte handelt es sich um eine sogenannte Palufol-Karte, bei der der Druck metallic-silbern erscheint und insbesondere der Rand einen "Silber-Folien-Charakter" aufweist. Das eingescannte Bild spiegelt nicht die tatsächliche Bildseitenwirkung wider.



K: D. 432 // D: ? // V: Julius Selbert, Saarbrücken // J: ca. 1972



K: - // D: AE Souvenir // V: AE Souvenir // J: ca. 2010



K: - // D: AE Souvenir // V: AE Souvenir // J: ca. 2010