

# Ansichtskarten von METTLACH

## Verlag Eduard Beck - Teil 3



von  
Dr. Bernhard Schmal

© 2022

(aktualisierte Fassung vom 05.07.2023)

[www.mettlach-saar.de](http://www.mettlach-saar.de)



Die Ansichtskarten des Verlags Eduard Beck werden in 4 Teilen betrachtet:

**Teil 1:** Karten mit ungeteilter Adressseite

**Teil 2:** Karten mit geteilter Adressseite, "Verlag von ..." bzw. "Verlag v. ..."

**Teil 3:** Karten mit geteilter Adressseite, "Verlag ..." (ohne "von" bzw. "v."), mit Drucknummern der Druckanstalt

**Teil 4:** Karten mit geteilter Adressseite, "Verlag ..." (ohne "von" bzw. "v."), ohne Drucknummern von Druckanstalten sowie Karten im Photoglanz der 1930er Jahre (gegebenenfalls auch mit Drucknummern)

Es werden folgende Abkürzungen verwendet:

**V** = (über-) regionaler Vertrieb

**D** = Druckerei

**K** = Kartenummer

**J** = Druckjahr (oft nicht identisch mit dem Aufnahmejahr des Bildes / der Bilder)

Die Nummerierung aus Teil 2 wird fortgesetzt.

**TEIL 3:** Karten mit geteilter Adressseite, "Verlag ..." (d.h. ohne "von" bzw. "v.")

(Bei den Ansichtskarten von Eduard Beck mit geteilter Adressseite ist eine zeitliche Zuordnung insofern möglich, als Karten ohne den Zusatz "von" bzw. "v." bei der Verlagsangabe erst ab ca. 1912 gedruckt wurden. Nur bei den "nummerierten Karten" von 1905-1908 - vgl. 2.1 in Teil 2 - sind bereits vereinzelte Karten ohne diesen Zusatz bekannt.)

**3.1** Karten mit **Drucknummer unten rechts der Mittellinie** (ohne Buchstabe)

**3.2** Karten mit **Buchstabe und Drucknummer unten rechts der Mittellinie (Leinenpapier)**, gedruckt von Nordische Kunstanstalt Ernst Schmidt & Co., Lübeck

**3.3** Karten mit **Buchstabe H, Drucknummer 4174-4181 und Jahreszahl 14 (unten rechts)** gedruckt von Glass & Tuscher, Leipzig

**3.4** Karten mit **Buchstabe J, Drucknummer 7396-7402 und Jahreszahl 16 (unten rechts)** gedruckt von Glass & Tuscher, Leipzig

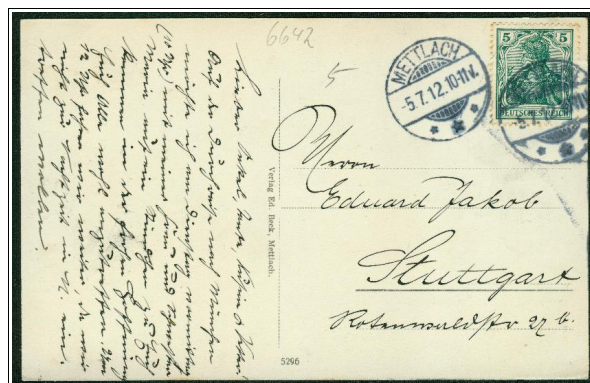
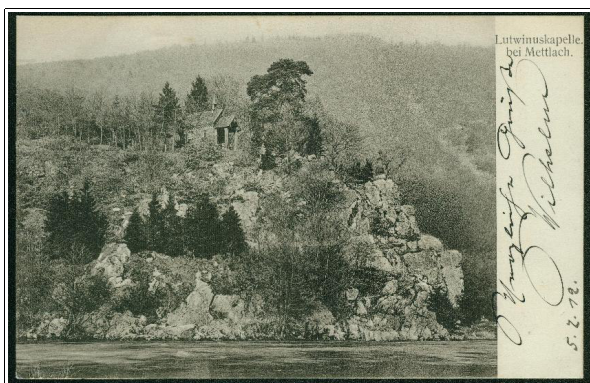
**3.5** Karten mit **Drucknummer im Kästchen für das Aufkleben der Briefmarke** gedruckt von C.G.Röder GmbH, Leipzig

**3.6** Karten mit **Drucknummer rechts unten** (teilweise dreistellig, meist vierstellig) gedruckt von der Magdeburger Lichtdruck-Anstalt G.m.b.H., Magdeburg

**3.7** Karten mit **5-stelliger Drucknummer rechts unten** (z.T. mit vorangehender Jahreszahl) gedruckt von Dr. Trenkler & Co., Leipzig

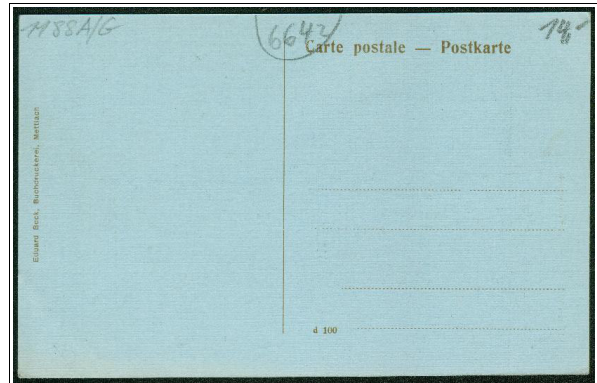
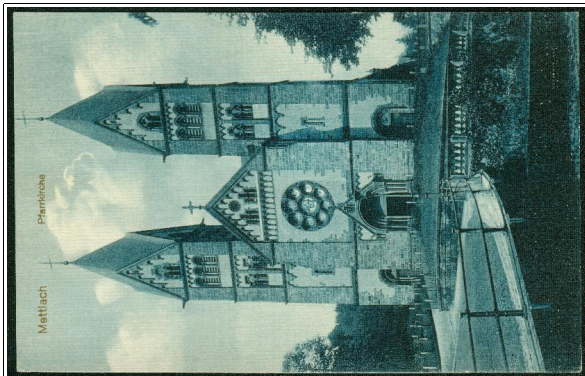
**3.8** Karten mit **5-stelliger Drucknummer rechts unten** (ohne vorangehende Jahreszahl und ohne Kästchen für das Aufkleben der Briefmarke) gedruckt von Heiss & Co., Köln

3.1 Karten mit **Drucknummer unten rechts der Mittellinie** (ohne Buchstabe)

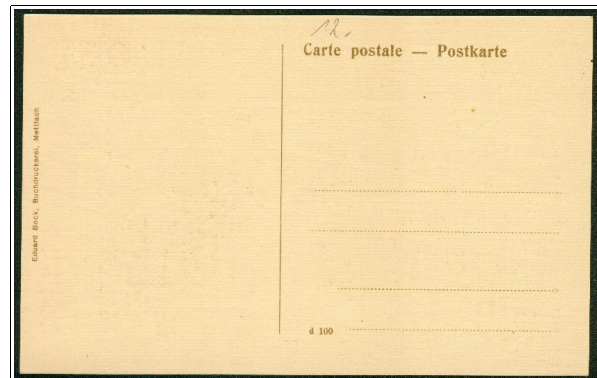
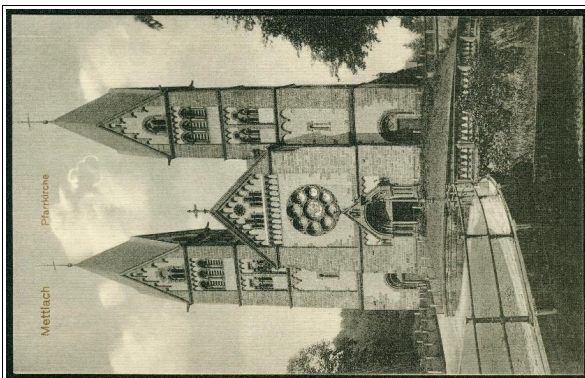


K: 5296 // D: ? // J: wohl 1912

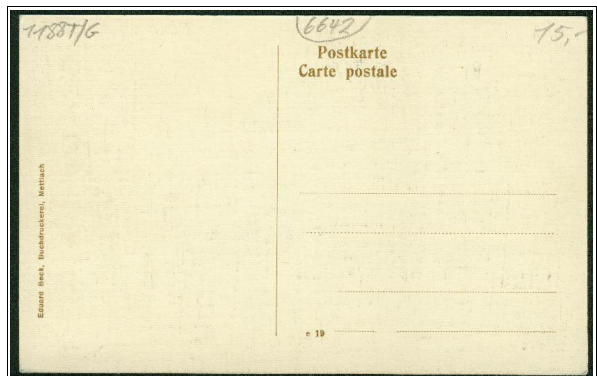
**3.2 Karten mit Buchstabe und Drucknummer unten rechts der Mittellinie (Leinenpapier), gedruckt von Nordische Kunstanstalt Ernst Schmidt & Co., Lübeck**



**K: d 100 (blau) // D: Nordische Kunstanstalt Ernst Schmidt & Co., Lübeck // J: ca. 1913**

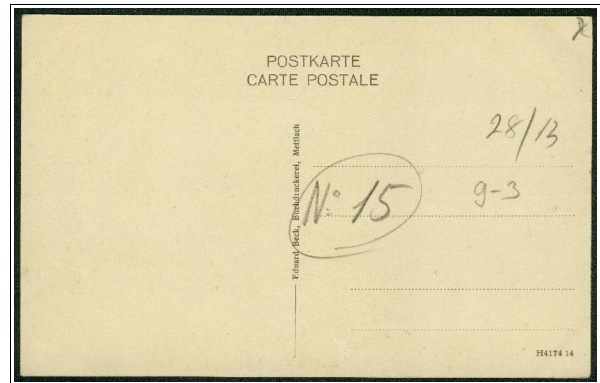


**K: d 100 (grau) // D: Nordische Kunstanstalt Ernst Schmidt & Co., Lübeck // J: ca. 1913**

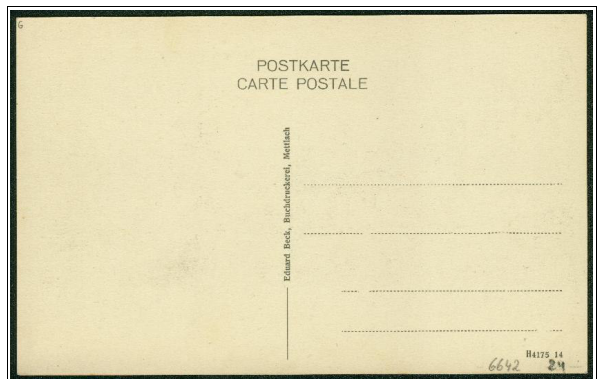


**K: e 19 (braun) // D: Nordische Kunstanstalt Ernst Schmidt & Co., Lübeck // J: ca. 1913**

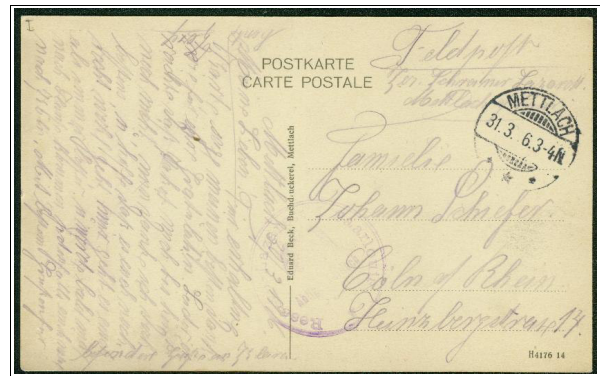
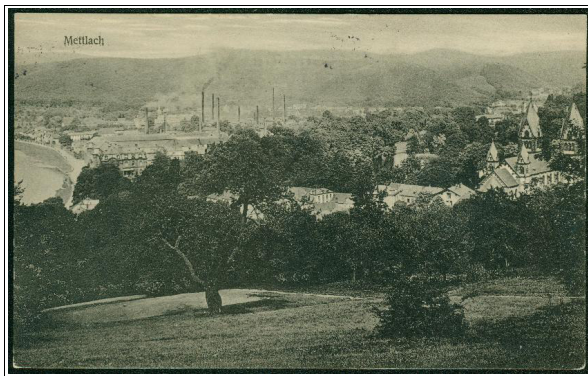
**3.3 Karten mit Buchstabe H, Drucknummer 4174-4181 und Jahreszahl 14 (unten rechts) gedruckt von Glass & Tuscher, Leipzig**



**K: H 4174 14 // D: Glass & Tuscher, Leipzig // Eduard Beck, Buchdruckerei, Mettlach // J: 1914**



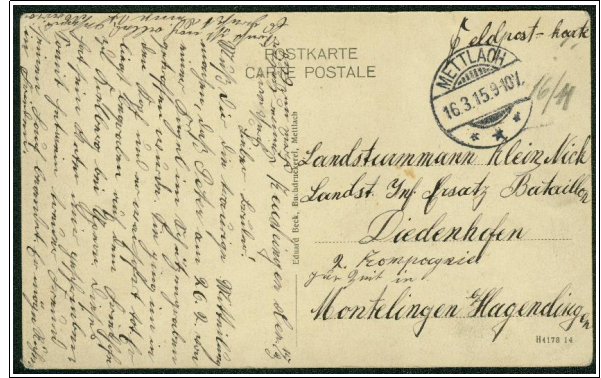
**K: H 4175 14 // D: Glass & Tuscher, Leipzig // Eduard Beck, Buchdruckerei, Mettlach // J: 1914**



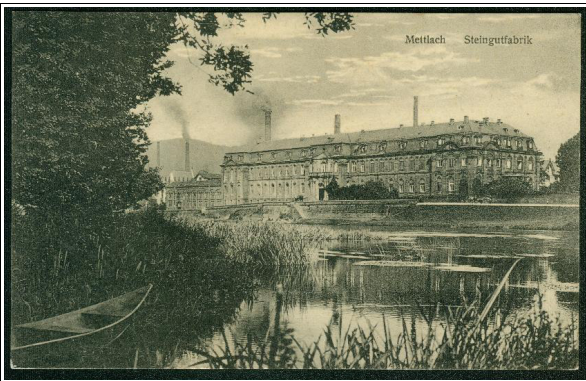
**K: H 4176 14 // D: Glass & Tuscher, Leipzig // Eduard Beck, Buchdruckerei, Mettlach // J: 1914**



**K: H 4177 14 // D: Glass & Tuscher, Leipzig // Eduard Beck, Buchdruckerei, Mettlach // J: 1914**



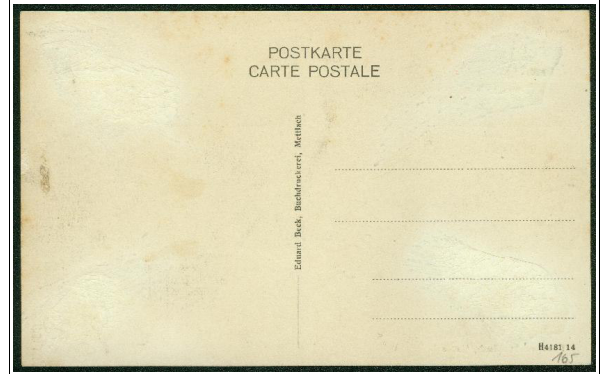
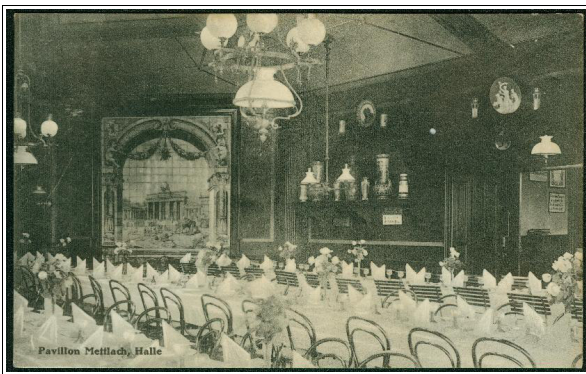
K: H 4178 14 // D: Glass & Tuscher, Leipzig // Eduard Beck, Buchdruckerei, Mettlach // J: 1914



K: H 4179 14 // D: Glass & Tuscher, Leipzig // Eduard Beck, Buchdruckerei, Mettlach // J: 1914

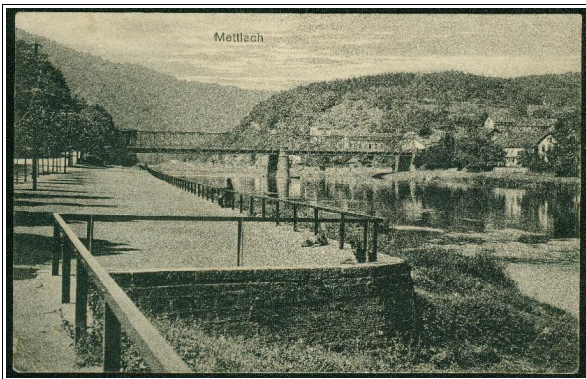


K: H 4180 14 // D: Glass & Tuscher, Leipzig // Eduard Beck, Buchdruckerei, Mettlach // J: 1914

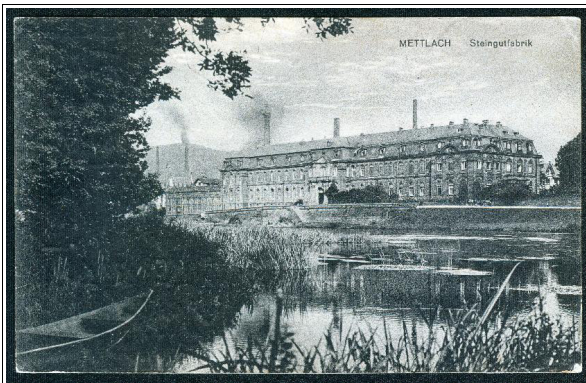


K: H 4181 14 // D: Glass & Tuscher, Leipzig // Eduard Beck, Buchdruckerei, Mettlach // J: 1914

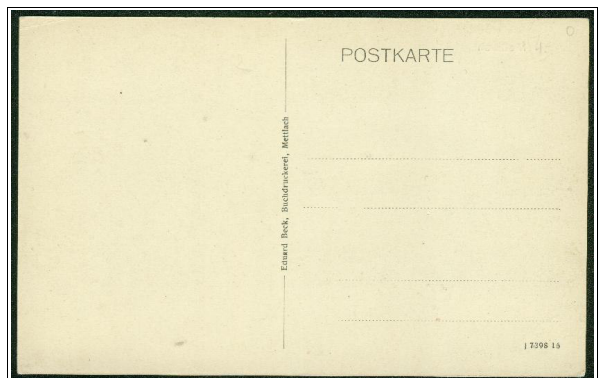
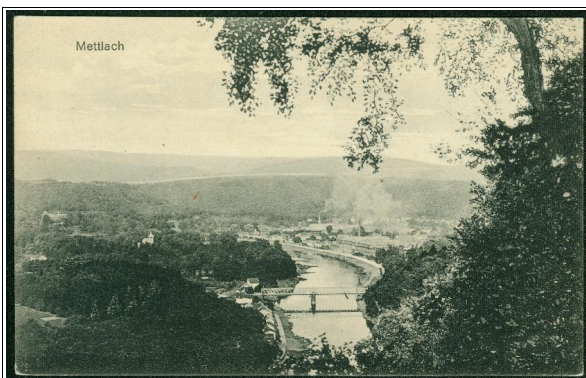
3.4 Karten mit **Buchstabe J, Drucknummer 7396-7402** und **Jahreszahl 16 (unten rechts)** gedruckt von **Glass & Tuscher, Leipzig**



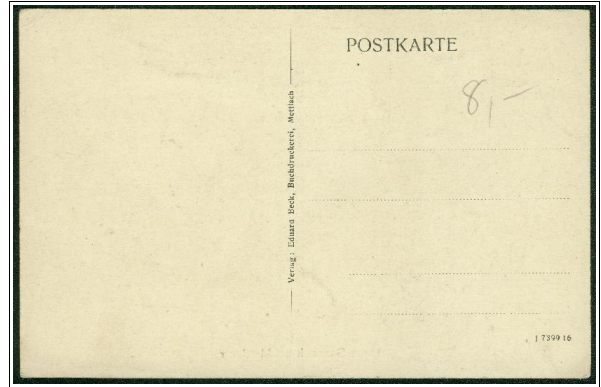
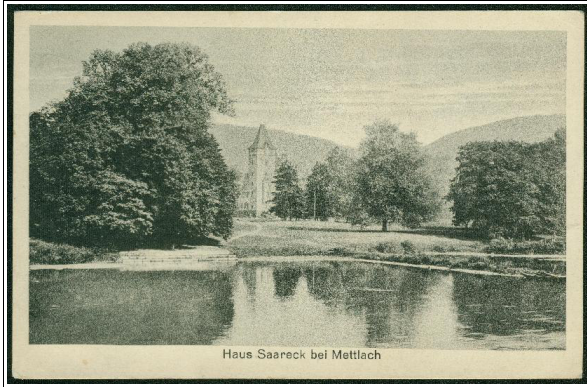
K: J 7396 16 // D: Glass & Tuscher, Leipzig // Eduard Beck, Buchdruckerei, Mettlach // J: 1916



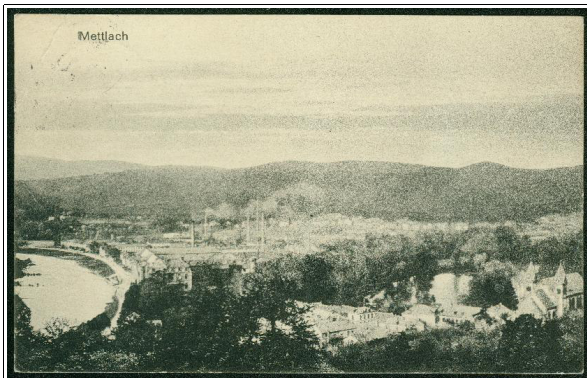
K: J 7397 16 // D: Glass & Tuscher, Leipzig // Eduard Beck, Buchdruckerei, Mettlach // J: 1916



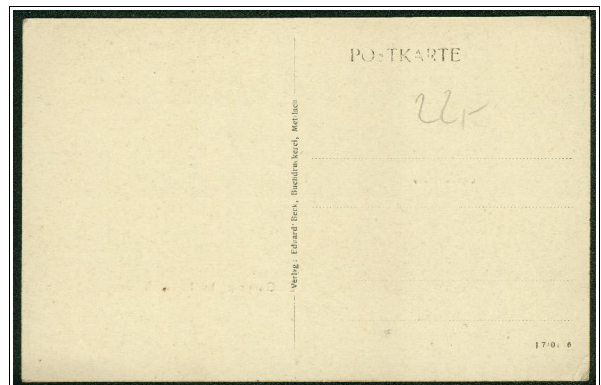
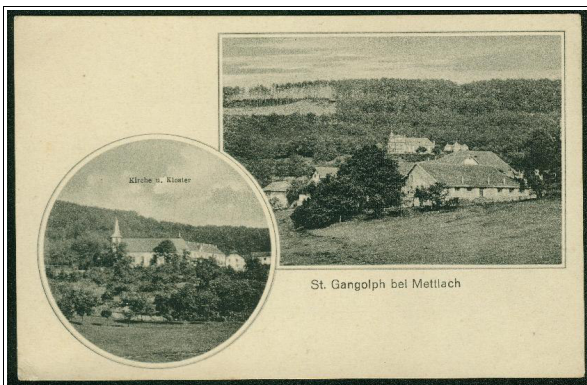
K: J 7398 16 // D: Glass & Tuscher, Leipzig // Eduard Beck, Buchdruckerei, Mettlach // J: 1916



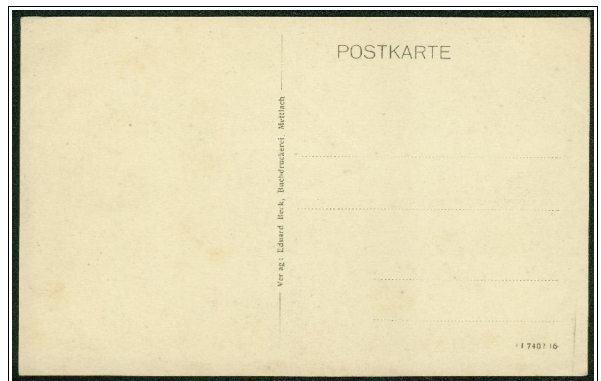
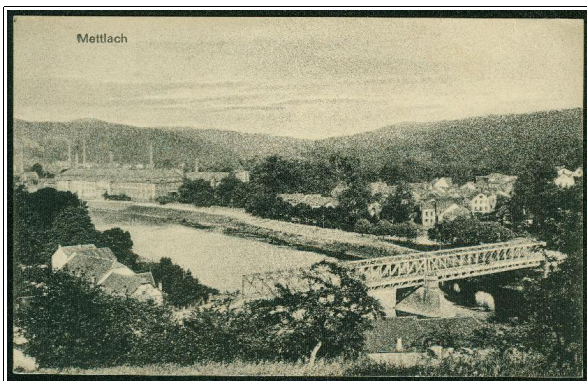
**K: J 7399 16 // D: Glass & Tuscher, Leipzig // Verlag Eduard Beck, Buchdruckerei, Mettlach // J: 1916**



**K: J 7400 16 // D: Glass & Tuscher, Leipzig // Verlag Eduard Beck, Buchdruckerei, Mettlach // J: 1916**



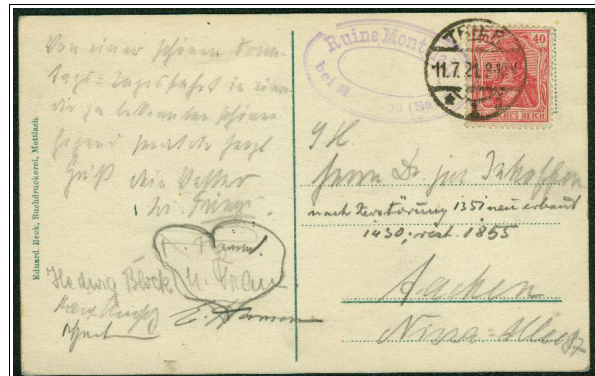
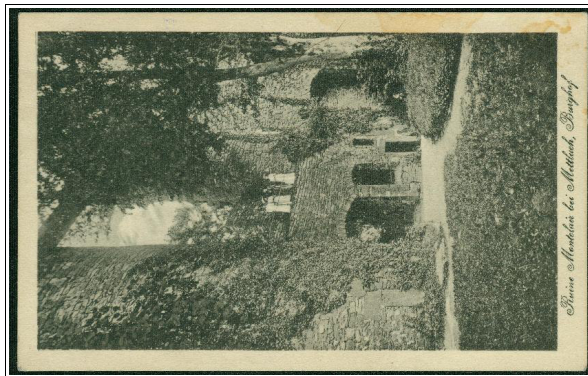
**K: J 7401 16 // D: Glass & Tuscher, Leipzig // Verlag Eduard Beck, Buchdruckerei, Mettlach // J: 1916**



**K: J 7402 16 // D: Glass & Tuscher, Leipzig // Verlag Eduard Beck, Buchdruckerei, Mettlach // J: 1916**

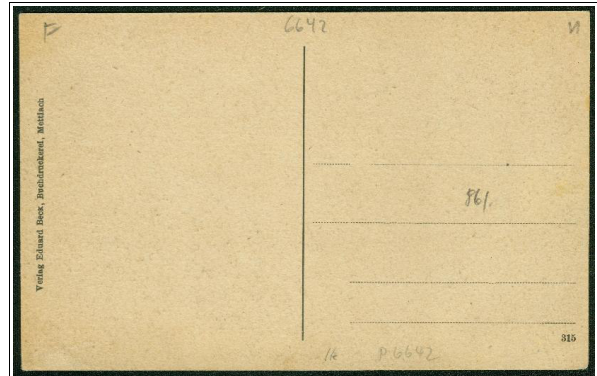
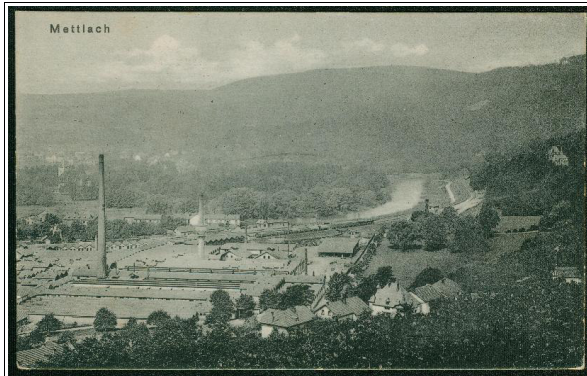


**3.5 Karten mit Drucknummer im Kästchen für das Aufkleben der Briefmarke  
gedruckt von C.G.Röder GmbH, Leipzig**

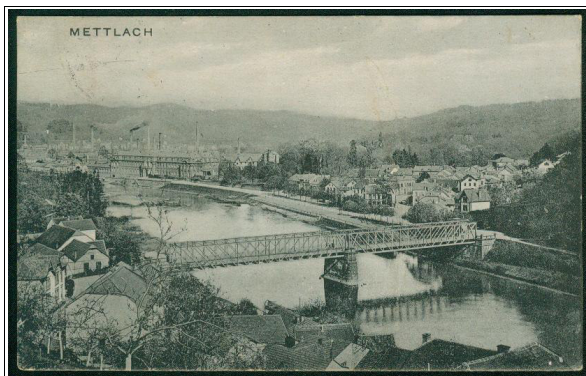


**K: 302928 (unter Briefmarke) // D: C.G. Röder GmbH, Leipzig // Eduard Beck, Buchdruckerei // J: ca. 1916**

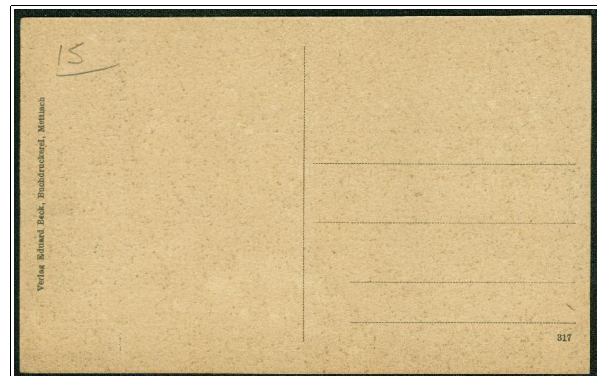
**3.6 Karten mit Drucknummer rechts unten (teilweise dreistellig, meist vierstellig)  
gedruckt von der Magdeburger Lichtdruck-Anstalt G.m.b.H., Magdeburg**



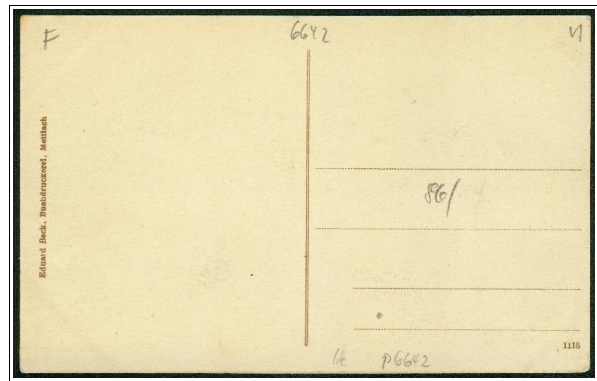
**K: 315 (grau) // D: Magdeb. Lichtdr.-Anst. // Verlag Eduard Beck, Buchdruckerei, Mettlach // J: ca. 1917**



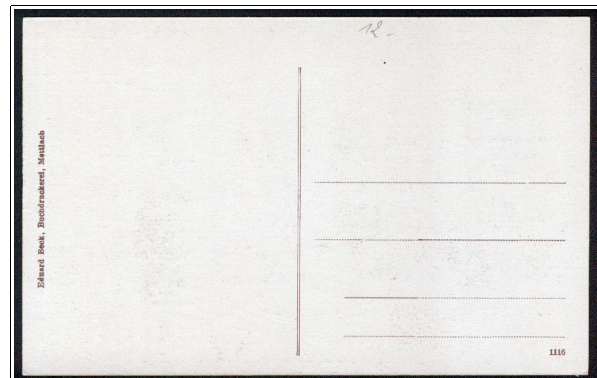
**K: 316 (grau) // D: Magdeb. Lichtdr.-Anst. // Verlag Eduard Beck, Buchdruckerei, Mettlach // J: ca. 1917**



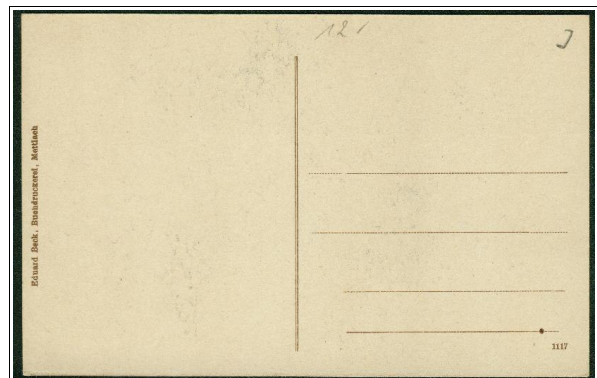
**K: 317 (grau) // D: Magdeb. Lichtdr.-Anst. // Verlag Eduard Beck, Buchdruckerei, Mettlach // J: ca. 1917**



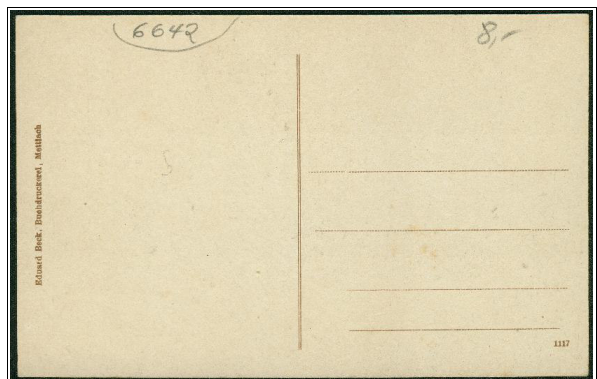
K: 1115 (grau) // D: Magdeb. Lichtdr.-Anst. // Eduard Beck, Buchdruckerei, Mettlach // J: ca. 1917



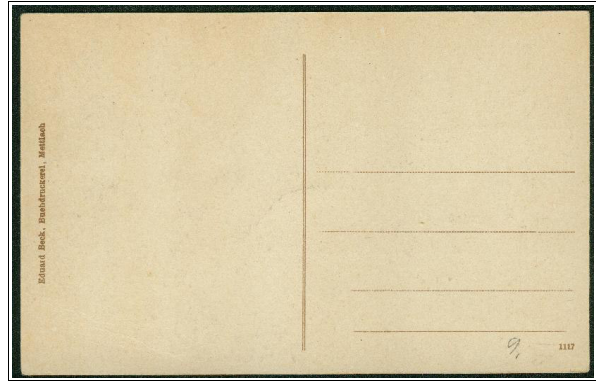
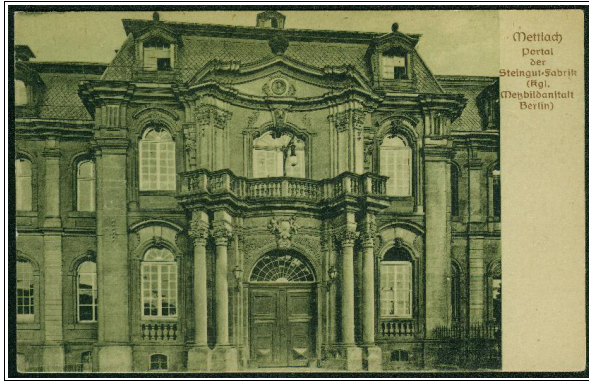
K: 1116 (grau) // D: Magdeb. Lichtdr.-Anst. // Eduard Beck, Buchdruckerei, Mettlach // J: ca. 1917



K: 1117 (blau) // D: Magdeb. Lichtdr.-Anst. // Eduard Beck, Buchdruckerei, Mettlach // J: ca. 1917



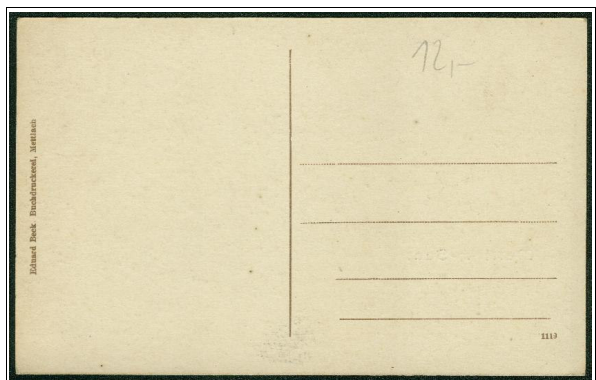
K: 1117 (braun) // D: Magdeb. Lichtdr.-Anst. // Eduard Beck, Buchdruckerei, Mettlach // J: ca. 1917



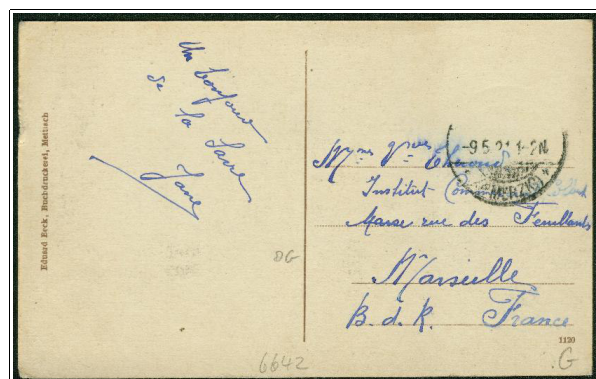
K: 1117 (grün) // D: Magdeb. Lichtdr.-Anst. // Eduard Beck, Buchdruckerei, Mettlach // J: ca. 1917



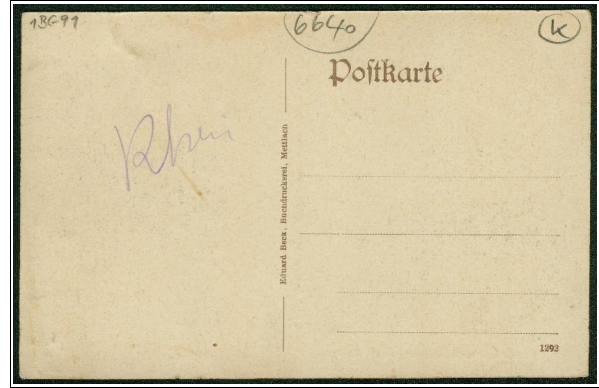
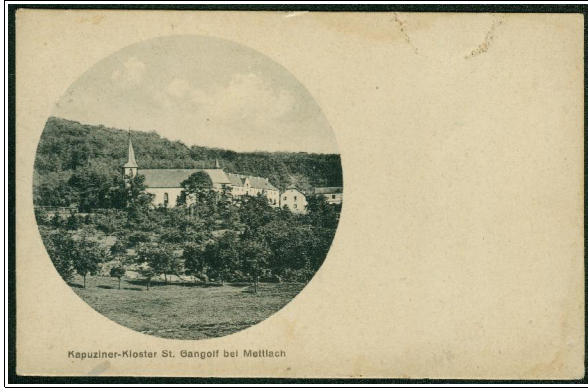
K: 1118 (grau) // D: Magdeb. Lichtdr.-Anst. // Eduard Beck, Buchdruckerei, Mettlach // J: ca. 1917



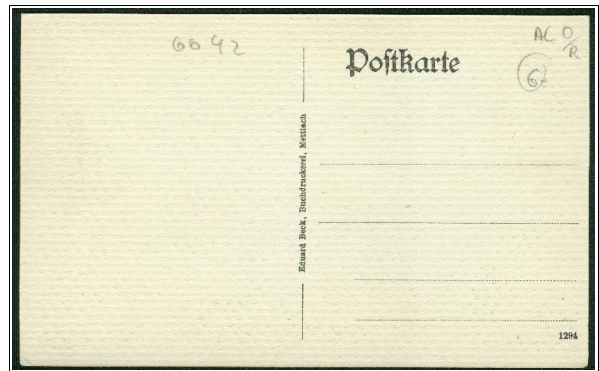
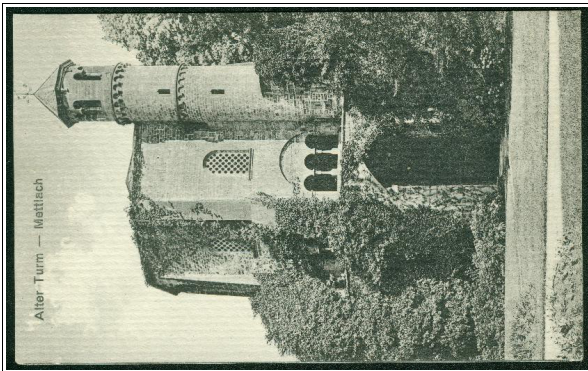
K: 1119 (braun) // D: Magdeb. Lichtdr.-Anst. // Eduard Beck, Buchdruckerei, Mettlach // J: ca. 1917



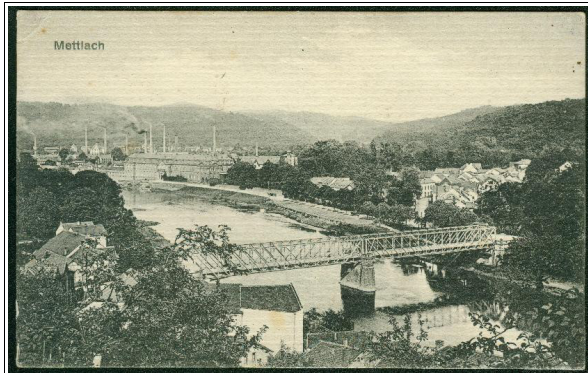
K: 1120 (braun) // D: Magdeb. Lichtdr.-Anst. // Eduard Beck, Buchdruckerei, Mettlach // J: ca. 1917



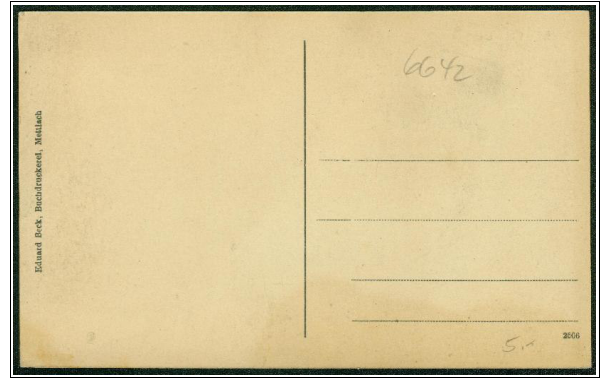
K: 1292 (grau) // D: Magdeb. Lichtdr.-Anst. // Eduard Beck, Buchdruckerei, Mettlach // J: ca. 1917



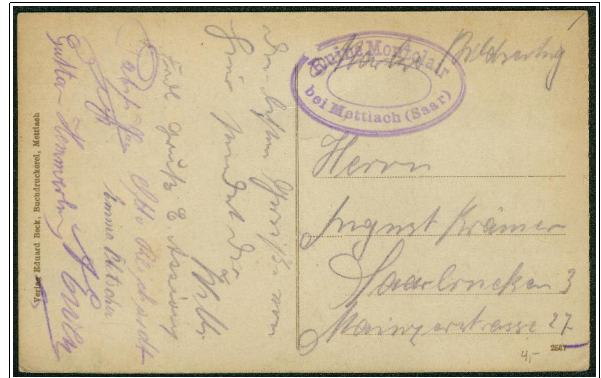
K: 1294 (grau) // D: Magdeb. Lichtdr.-Anst. // Eduard Beck, Buchdruckerei, Mettlach // J: ca. 1917



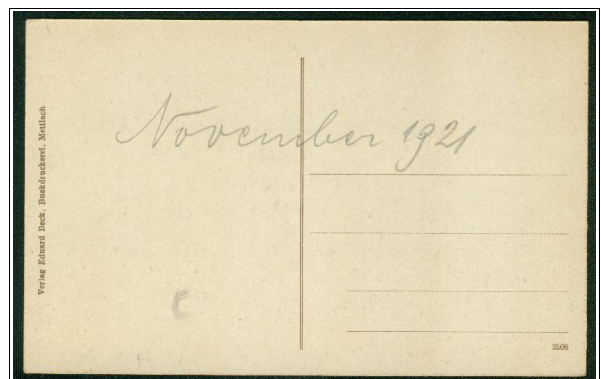
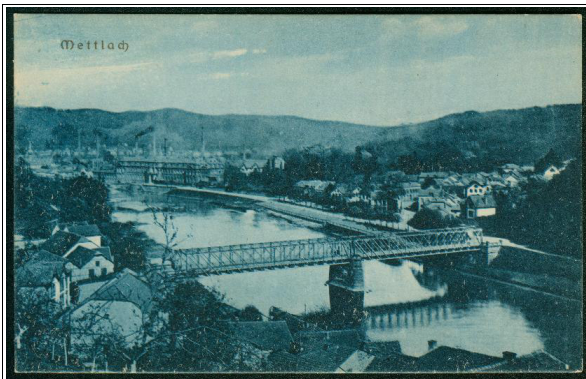
K: 1295 (grau) // D: Magdeb. Lichtdr.-Anst. // Eduard Beck, Buchdruckerei, Mettlach // J: ca. 1917



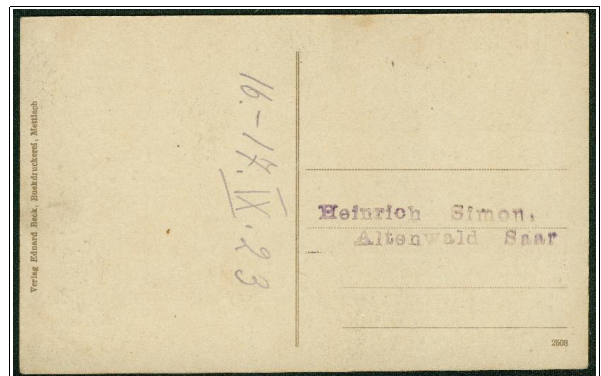
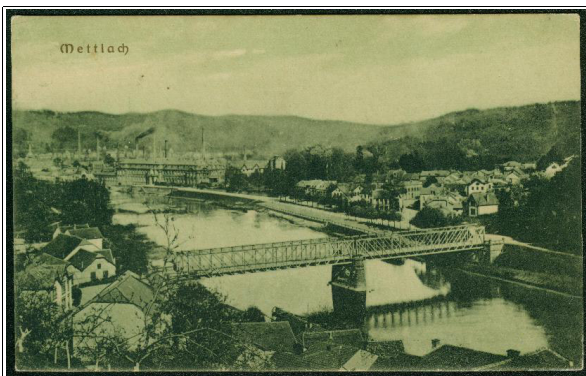
K: 2506 (braun) // D: Magdeb. Lichtdr.-Anst. // Eduard Beck, Buchdruckerei, Mettlach // J: ca. 1917



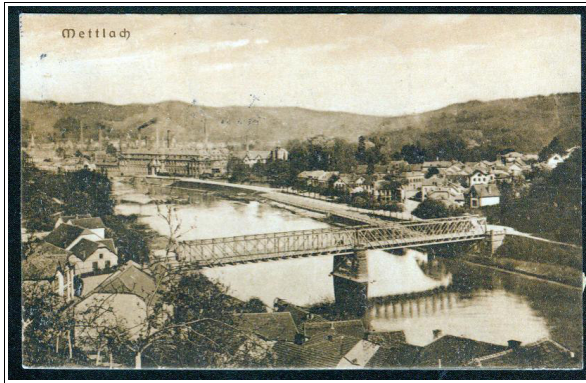
K: 2507 (blau) // D: Magdeb. Lichtdr.-Anst. // Verlag Eduard Beck, Buchdruckerei, Mettlach // J: ca. 1917



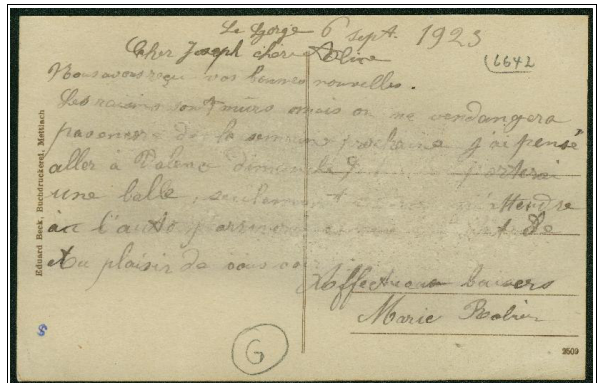
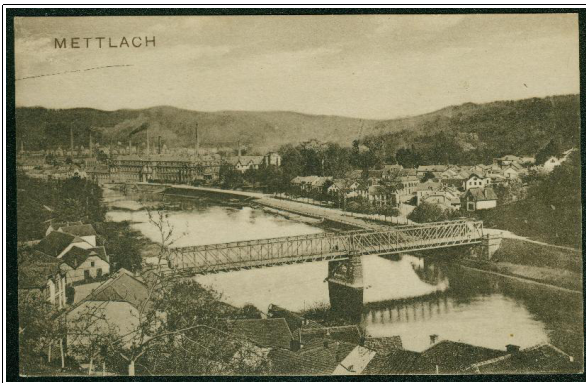
K: 2508 (blau) // D: Magdeb. Lichtdr.-Anst. // Verlag Eduard Beck, Buchdruckerei, Mettlach // J: ca. 1917



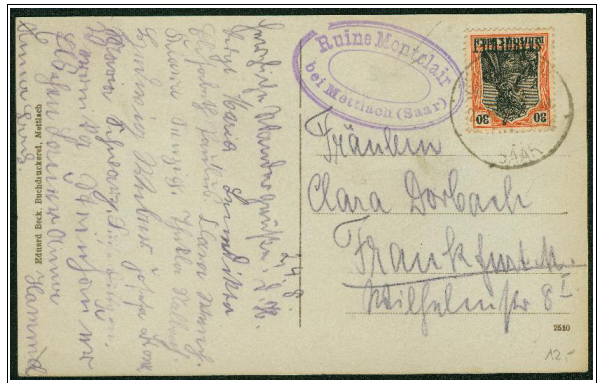
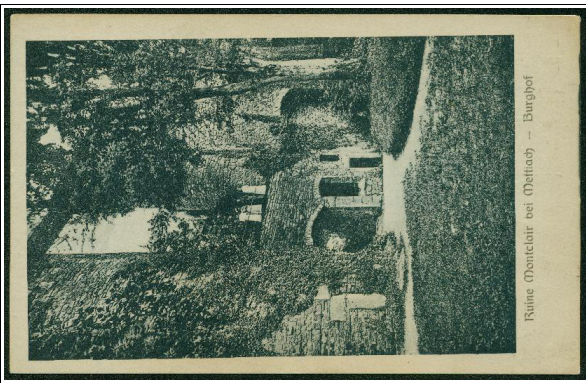
K: 2508 (grün) // D: Magdeb. Lichtdr.-Anst. // Verlag Eduard Beck, Buchdruckerei, Mettlach // J: ca. 1917



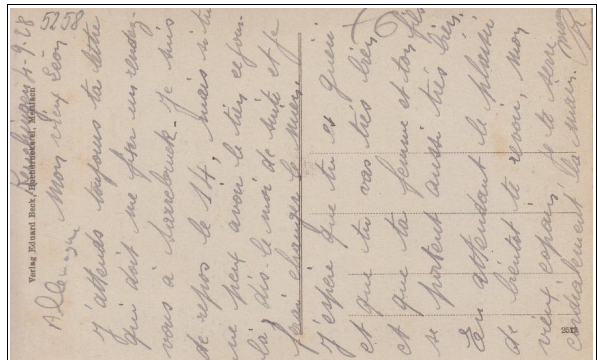
K: 2508 (braun) // D: Magdeb. Lichtdr.-Anst. // Eduard Beck, Buchdruckerei, Mettlach // J: ca. 1917



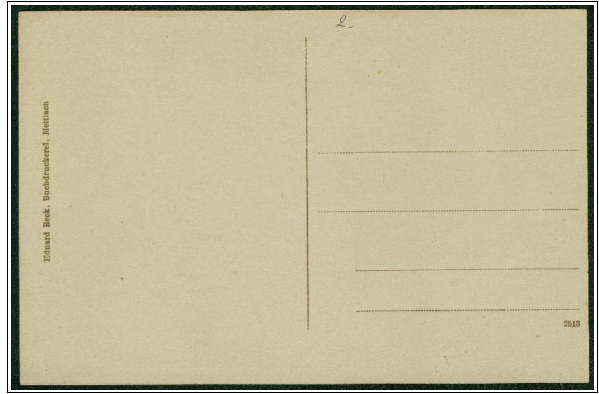
K: 2509 (braun) // D: Magdeb. Lichtdr.-Anst. // Eduard Beck, Buchdruckerei, Mettlach // J: ca. 1917



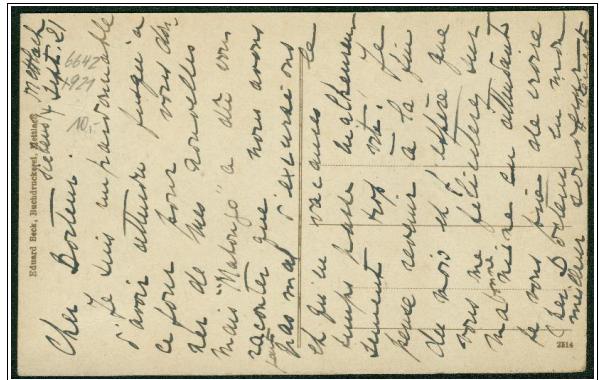
K: 2510 (grau) // D: Magdeb. Lichtdr.-Anst. // Eduard Beck, Buchdruckerei, Mettlach // J: ca. 1917



K: 2512 (grau) // D: Magdeb. Lichtdr.-Anst. // Verlag Eduard, Buchdruckerei, Mettlach // J: ca. 1917



K: 2513 (braun) // D: Magdeb. Lichtdr.-Anst. // Eduard Beck, Buchdruckerei, Mettlach // J: ca. 1917



K: 2514 (braun) // D: Magdeb. Lichtdr.-Anst. // Eduard Beck, Buchdruckerei, Mettlach // J: ca. 1917





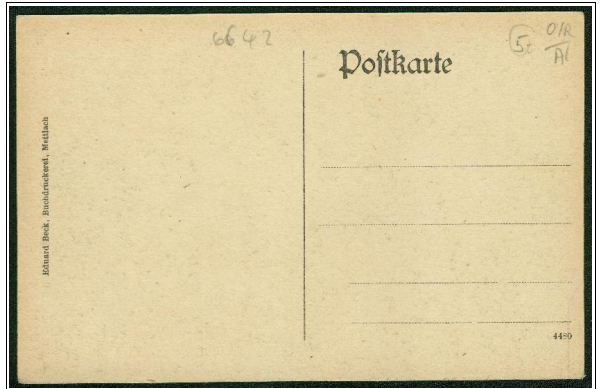
Ruine Montclair bei Mettlach



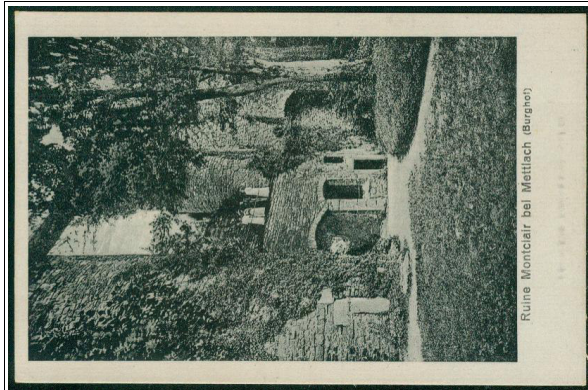
K: 3319 (grau) // D: Magdeb. Lichtdr.-Anst. // Eduard Beck, Buchdruckerei, Mettlach // J: ca. 1917



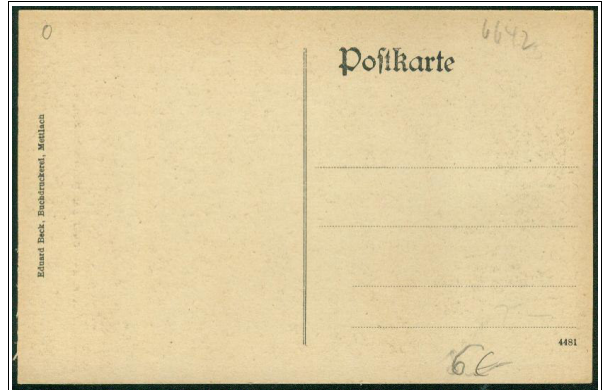
Ruine Montclair bei Mettlach



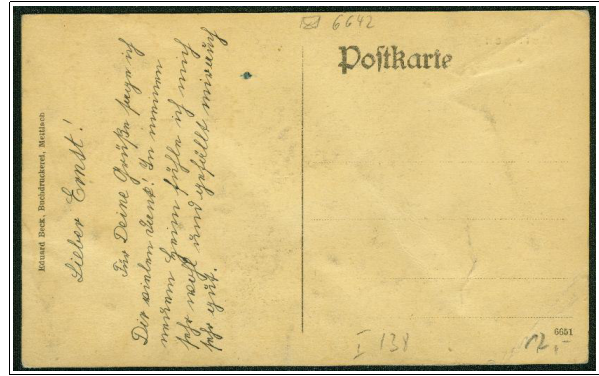
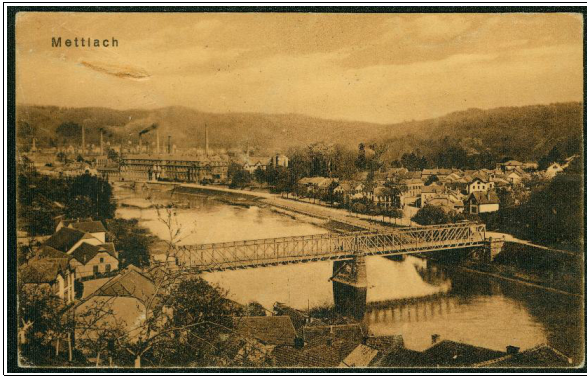
K: 4480 (grau) // D: Magdeb. Lichtdr.-Anst. // Eduard Beck, Buchdruckerei, Mettlach // J: ca. 1917



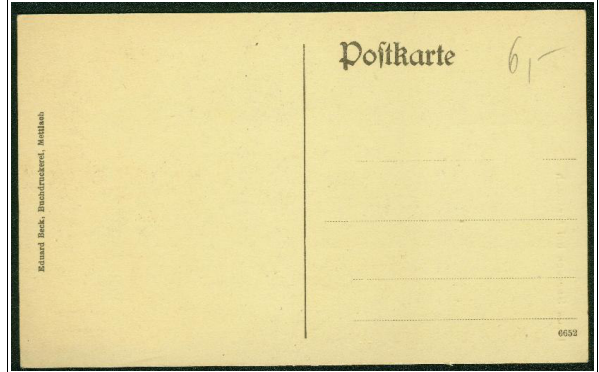
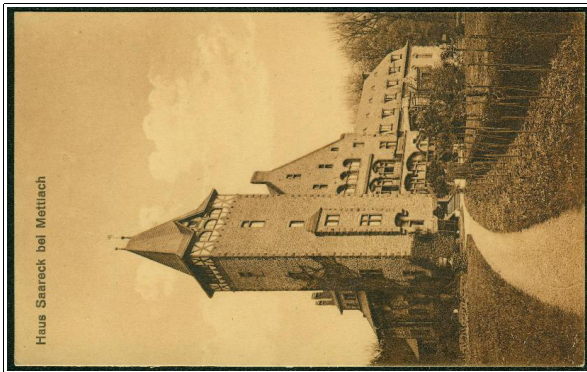
Ruine Montclair bei Mettlach (Bergnot)



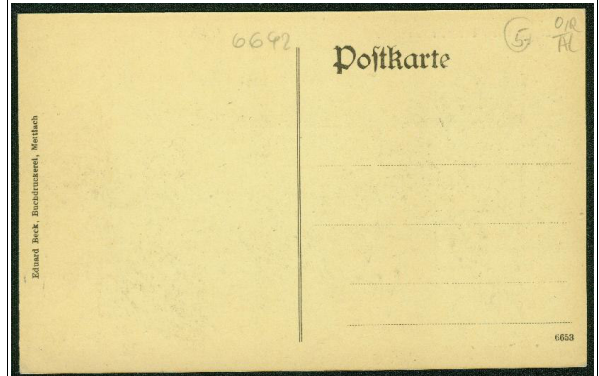
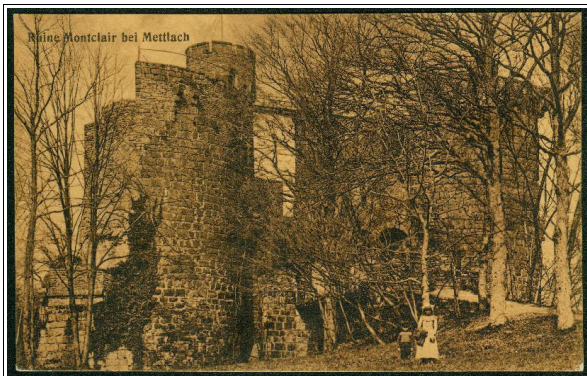
K: 4481 (grau) // D: Magdeb. Lichtdr.-Anst. // Eduard Beck, Buchdruckerei, Mettlach // J: ca. 1917



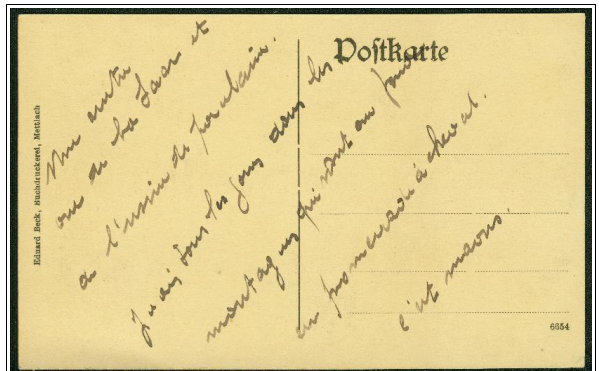
K: 6651 (braun) // D: Magdeb. Lichtdr.-Anst. // Eduard Beck, Buchdruckerei, Mettlach // J: ca. 1917



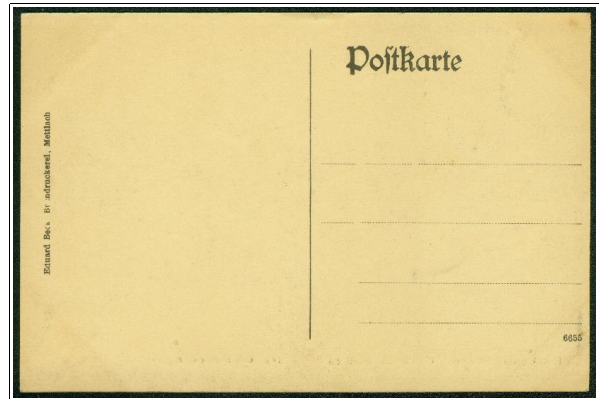
K: 6652 (braun) // D: Magdeb. Lichtdr.-Anst. // Eduard Beck, Buchdruckerei, Mettlach // J: ca. 1917



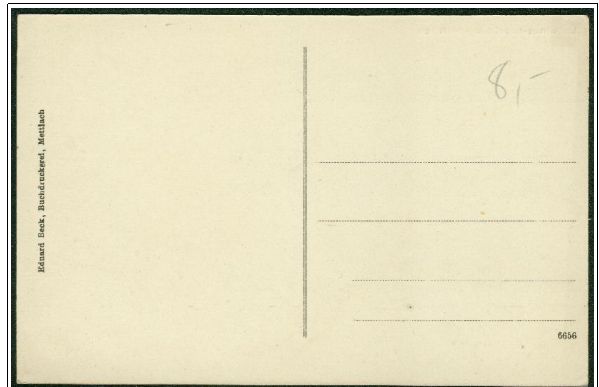
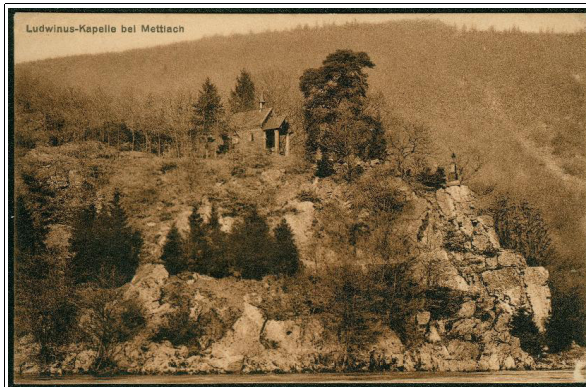
K: 6653 (braun) // D: Magdeb. Lichtdr.-Anst. // Eduard Beck, Buchdruckerei, Mettlach // J: ca. 1917



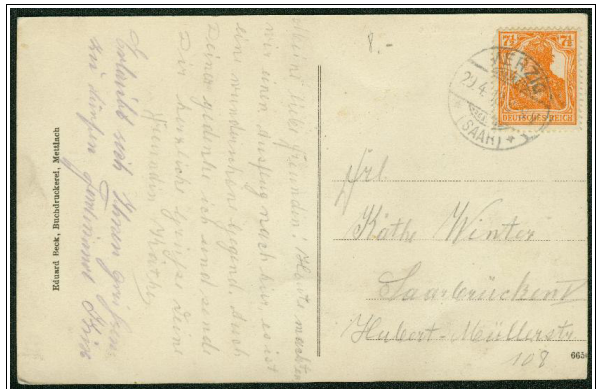
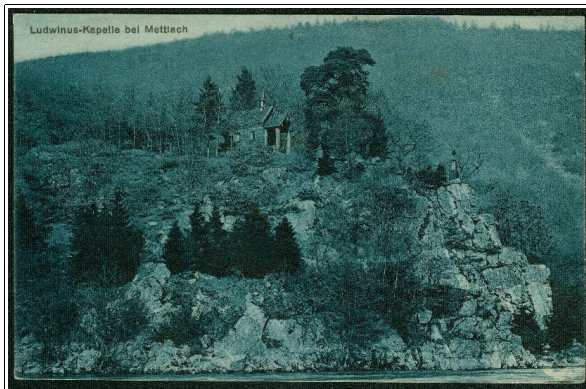
K: 6654 (braun) // D: Magdeb. Lichtdr.-Anst. // Eduard Beck, Buchdruckerei, Mettlach // J: ca. 1917



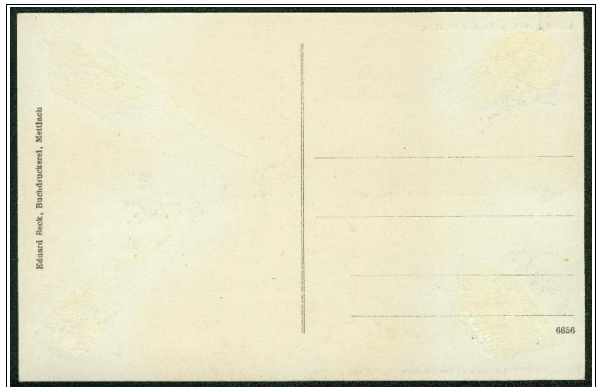
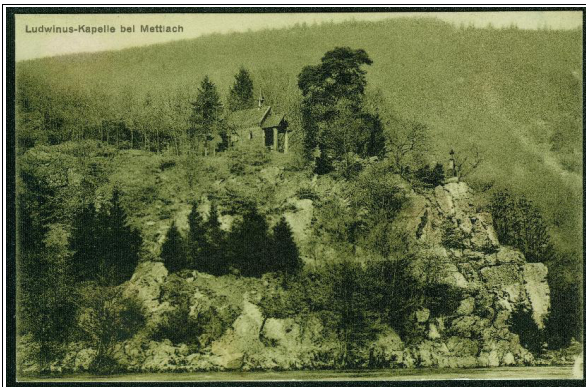
K: 6655 (braun) // D: Magdeb. Lichtdr.-Anst. // Eduard Beck, Buchdruckerei, Mettlach // J: ca. 1917



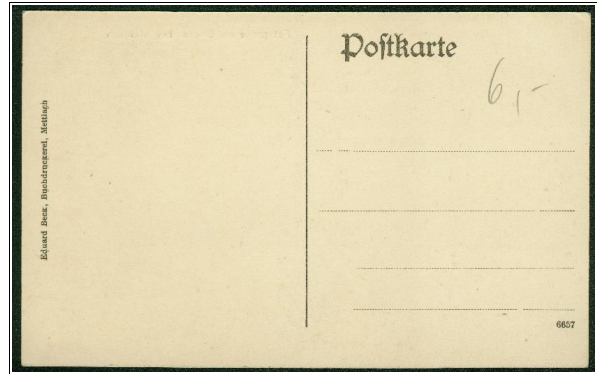
K: 6656 (braun) // D: Magdeb. Lichtdr.-Anst. // Eduard Beck, Buchdruckerei, Mettlach // J: ca. 1917



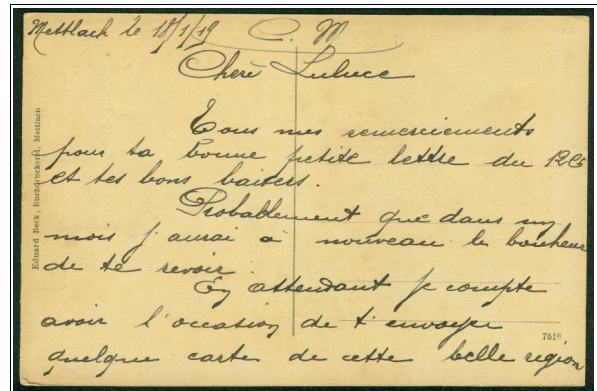
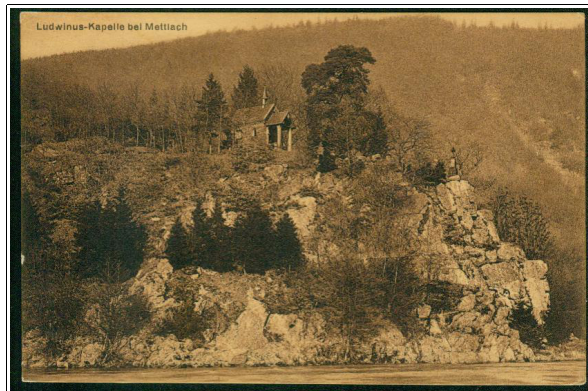
K: 6656 (blau) // D: Magdeb. Lichtdr.-Anst. // Eduard Beck, Buchdruckerei, Mettlach // J: ca. 1917



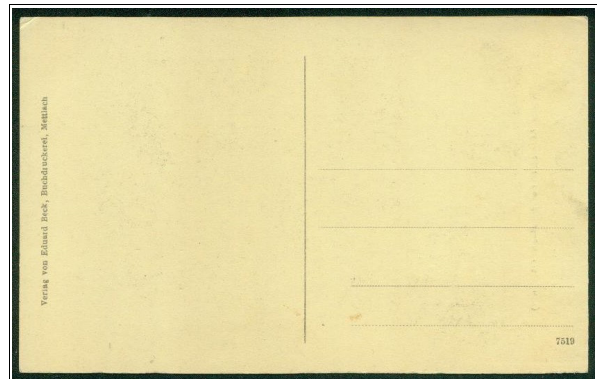
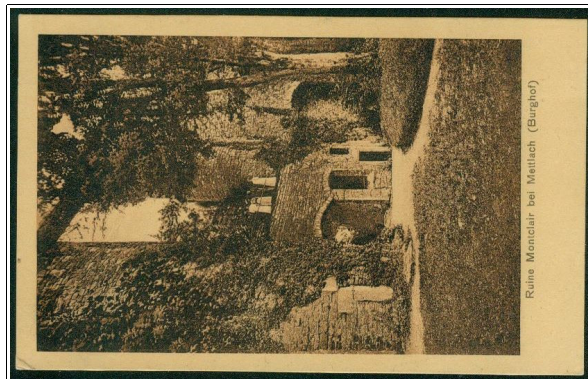
K: 6656 (grün) // D: Magdeb. Lichtdr.-Anst. // Eduard Beck, Buchdruckerei, Mettlach // J: ca. 1917



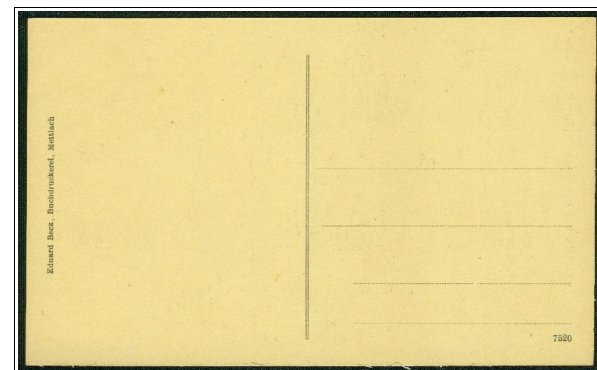
K: 6657 (braun) // D: Magdeb. Lichtdr.-Anst. // Eduard Beck, Buchdruckerei, Mettlach // J: ca. 1917



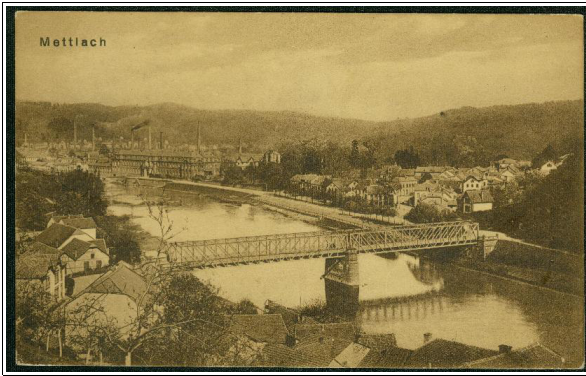
K: 7518 (braun) // D: Magdeb. Lichtdr.-Anst. // Eduard Beck, Buchdruckerei, Mettlach // J: ca. 1917



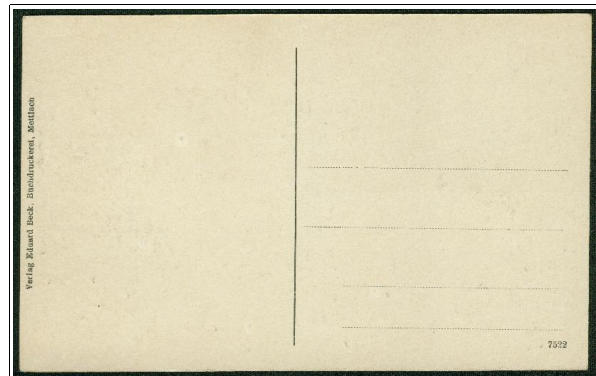
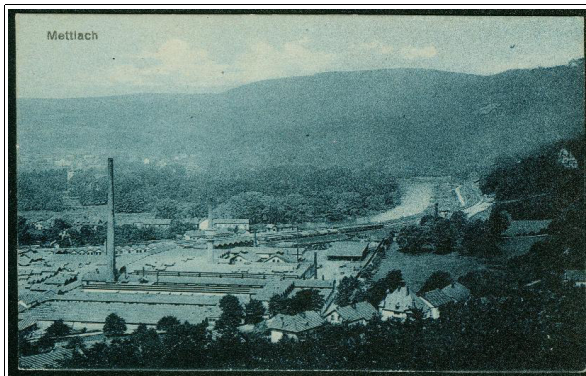
K: 7519 (braun) // D: Magdeb. Lichtdr.-Anst. // Eduard Beck, Buchdruckerei, Mettlach // J: ca. 1917



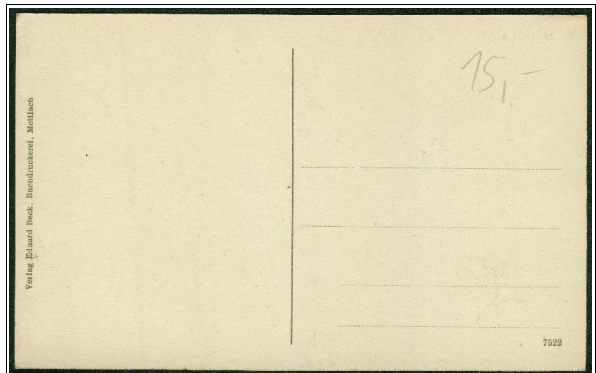
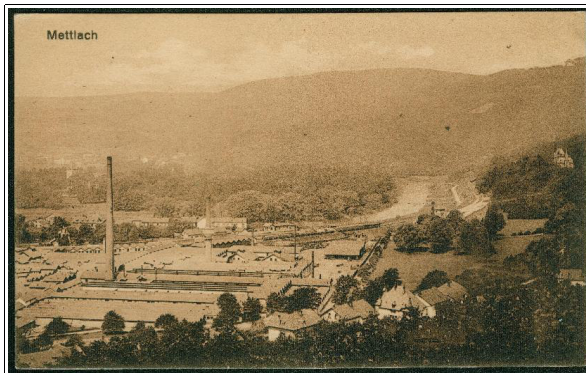
K: 7520 (braun) // D: Magdeb. Lichtdr.-Anst. // Eduard Beck, Buchdruckerei, Mettlach // J: ca. 1917



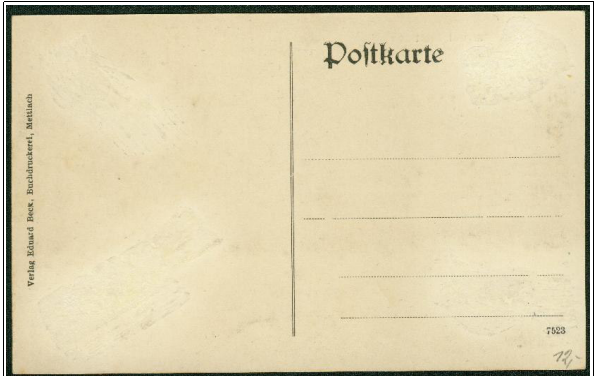
K: 7521 (braun) // D: Magdeb. Lichtdr.-Anst. // Eduard Beck, Buchdruckerei, Mettlach // J: ca. 1917



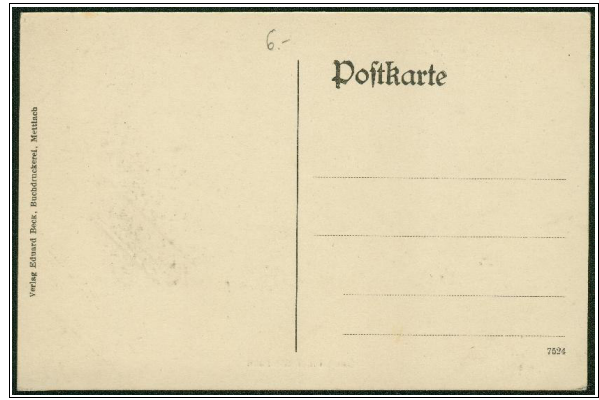
K: 7522 (blau) // D: Magdeb. Lichtdr.-Anst. // Verlag Eduard Beck, Buchdruckerei, Mettlach // J: ca. 1917



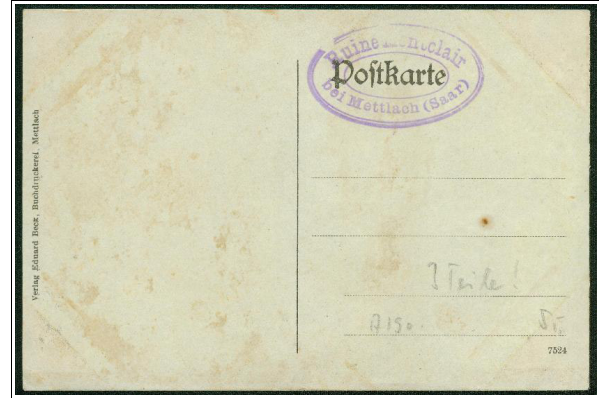
K: 7522 (braun) // D: Magdeb. Lichtdr.-Anst. // Verlag Eduard Beck, Buchdruckerei, Mettlach // J: ca. 1917



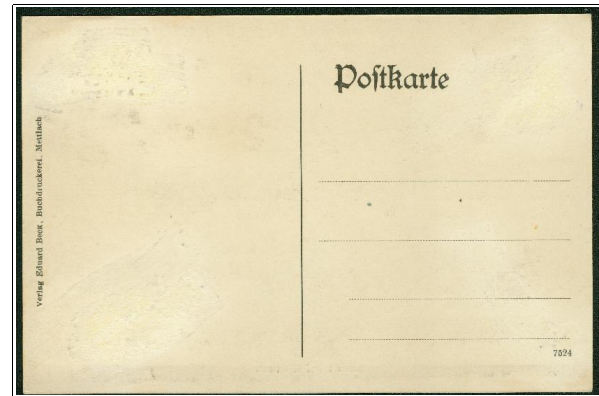
K: 7523 (grün) // D: Magdeb. Lichtdr.-Anst. // Verlag Eduard Beck, Buchdruckerei, Mettlach // J: ca. 1917



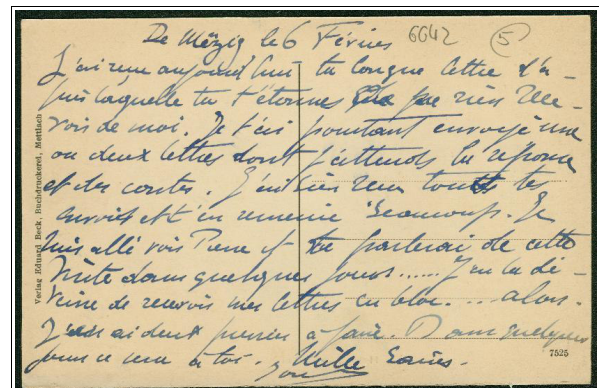
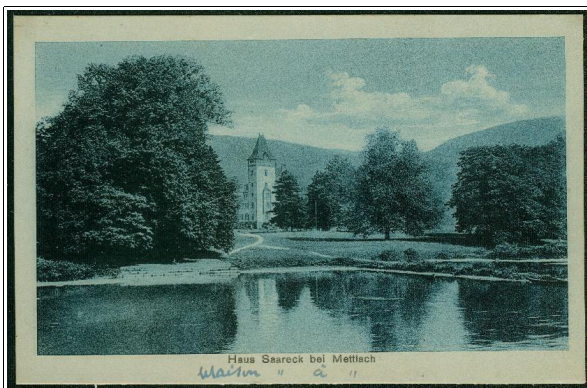
K: 7524 (blau) // D: Magdeb. Lichtdr.-Anst. // Verlag Eduard Beck, Buchdruckerei, Mettlach // J: ca. 1917



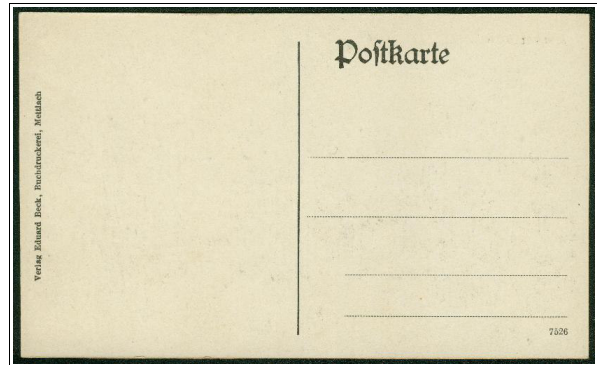
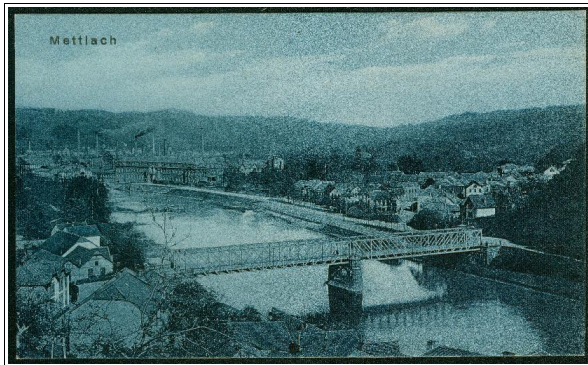
K: 7524 (braun) // D: Magdeb. Lichtdr.-Anst. // Verlag Eduard Beck, Buchdruckerei, Mettlach // J: ca. 1917



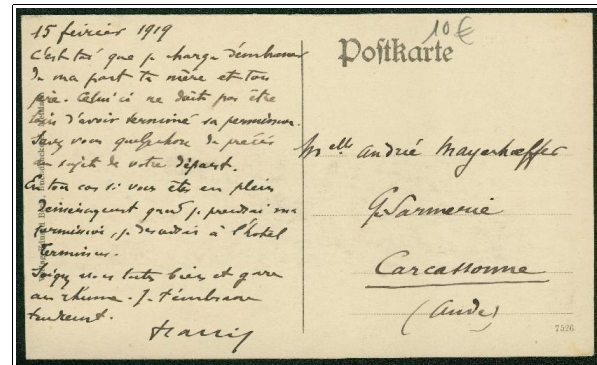
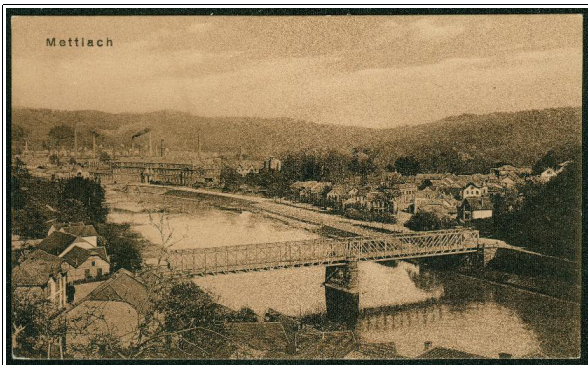
K: 7524 (grün) // D: Magdeb. Lichtdr.-Anst. // Verlag Eduard Beck, Buchdruckerei, Mettlach // J: ca. 1917



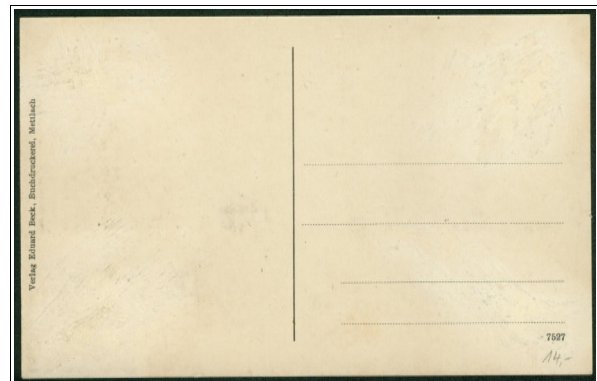
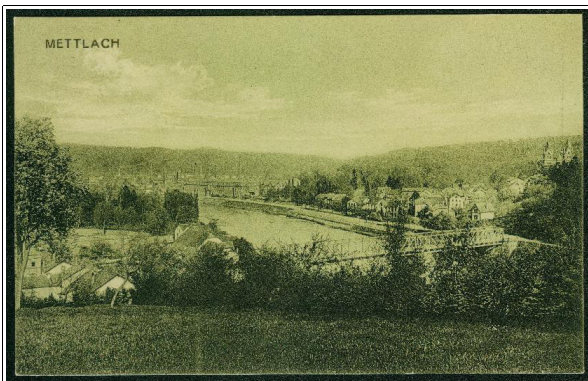
K: 7525 (blau) // D: Magdeb. Lichtdr.-Anst. // Verlag Eduard Beck, Buchdruckerei, Mettlach // J: ca. 1917



K: 7526 (blau) // D: Magdeb. Lichtdr.-Anst. // Verlag Eduard Beck, Buchdruckerei, Mettlach // J: ca. 1917



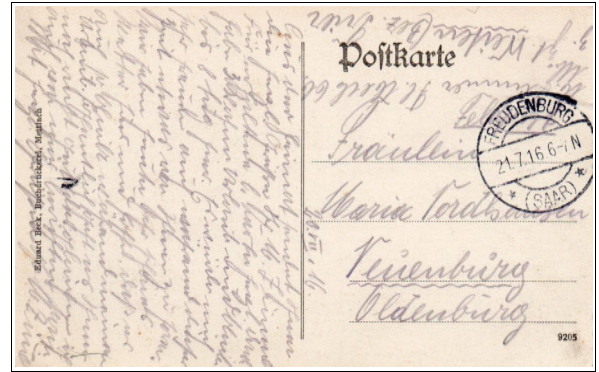
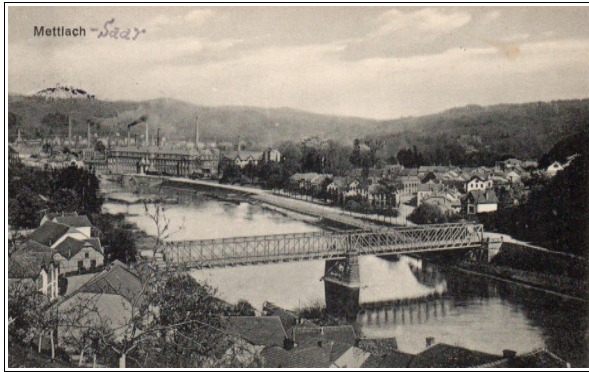
K: 7526 (braun) // D: Magdeb. Lichtdr.-Anst. // Verlag Eduard Beck, Buchdruckerei, Mettlach // J: ca. 1917



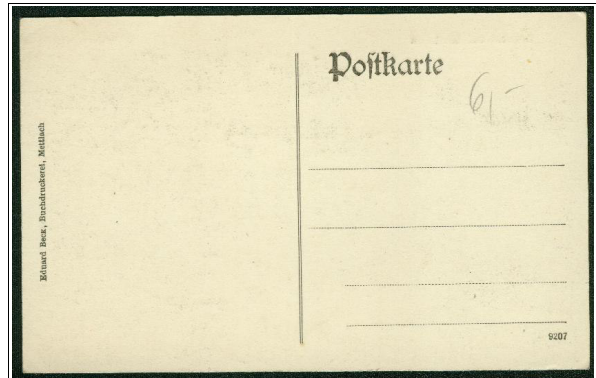
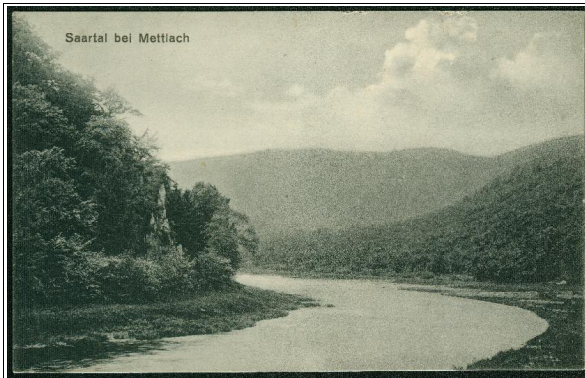
K: 7527 (grün) // D: Magdeb. Lichtdr.-Anst. // Verlag Eduard Beck, Buchdruckerei, Mettlach // J: ca. 1917



K: 7528 (blau) // D: Magdeb. Lichtdr.-Anst. // Verlag Eduard Beck, Buchdruckerei, Mettlach // J: ca. 1917



K: 9205 (grau) // D: Magdeb. Lichtdr.-Anst. // Eduard Beck, Buchdruckerei, Mettlach // J: ca. 1917



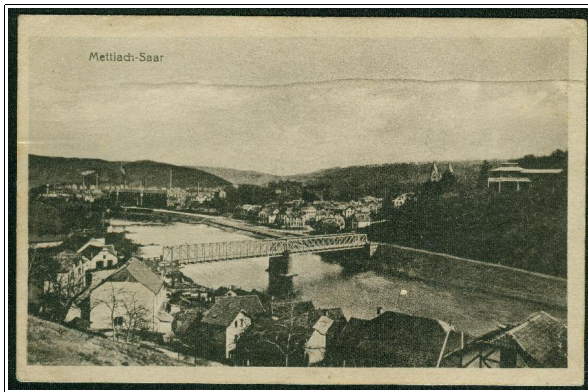
K: 9207 (grau) // D: Magdeb. Lichtdr.-Anst. // Eduard Beck, Buchdruckerei, Mettlach // J: ca. 1917



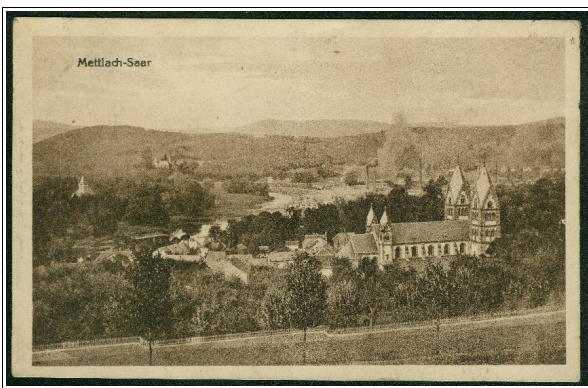
K: 9208 (grau) // D: Magdeb. Lichtdr.-Anst. // Ed. Beck, Buchdruckerei, Mettlach // J: ca. 1917



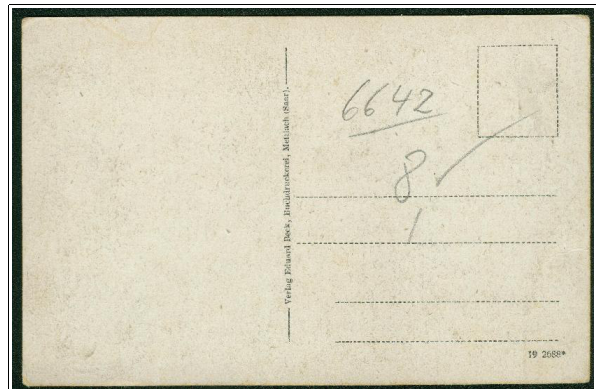
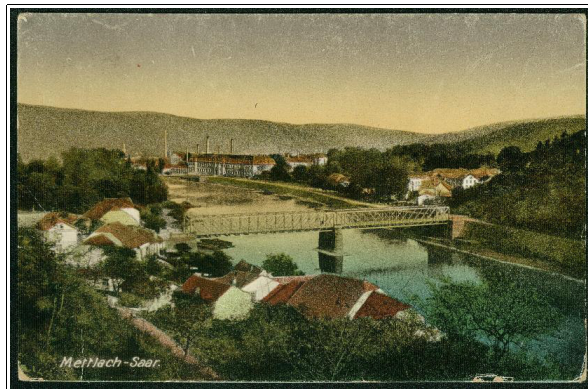
**3.7 Karten mit 5-stelliger Drucknummer rechts unten (z.T. mit vorangehender Jahreszahl) gedruckt von Dr. Trenkler & Co., Leipzig**



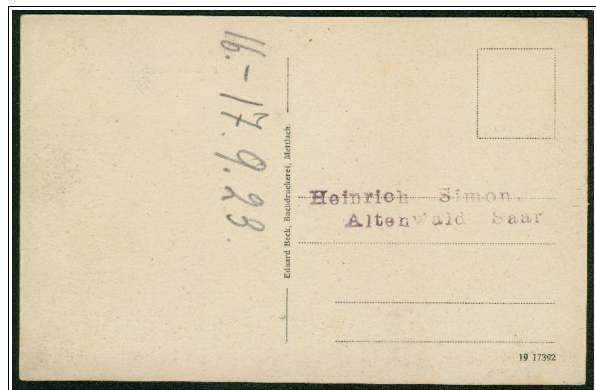
**K: 17 28586 // D: Dr. Trenkler & Co., Leipzig // Eduard Beck, Buchdruckerei, Mettlach // J: 1917**



**K: 17 29183 // D: Dr. Trenkler & Co., Leipzig // Eduard Beck, Buchdruckerei, Mettlach // J: 1917**



**K: 19 2688\* // D: Dr. Trenkler & Co., Leipzig // Verlag Eduard Beck, Buchdruckerei, Mettlach // J: 1919**



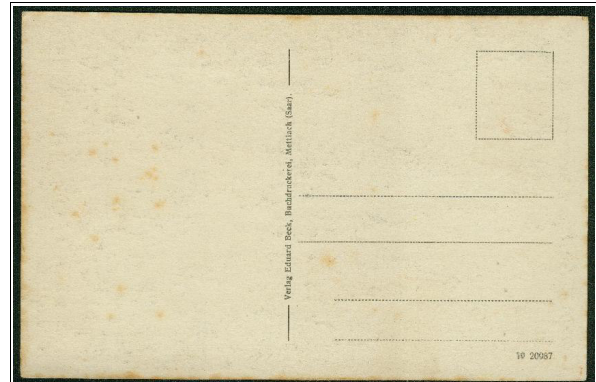
**K: 19 17392 // D: Dr. Trenkler & Co., Leipzig // Eduard Beck, Buchdruckerei, Mettlach // J: 1919**



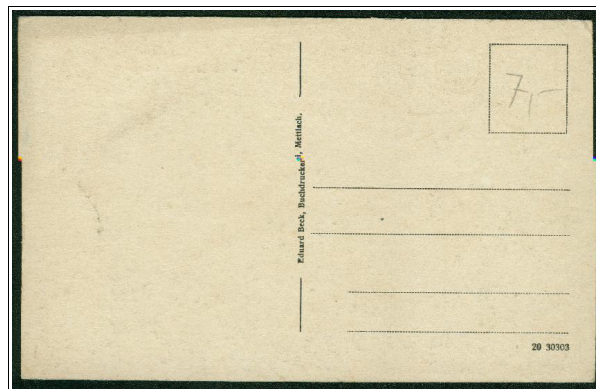
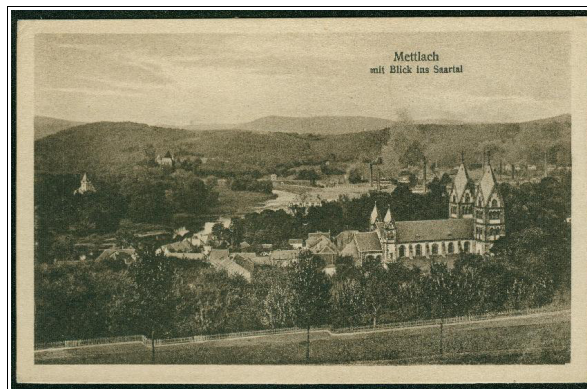
K: 19 18570 // D: Dr. Trenkler & Co., Leipzig // Eduard Beck, Buchdruckerei, Mettlach // J: 1919



K: 19 20959 // D: Dr. Trenkler & Co., Leipzig // Verlag Eduard Beck, Buchdruckerei, Mettlach // J: 1919

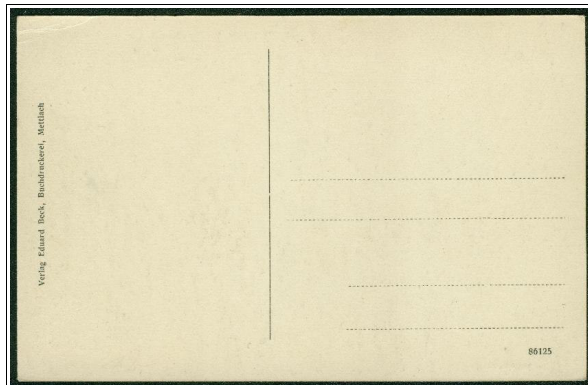
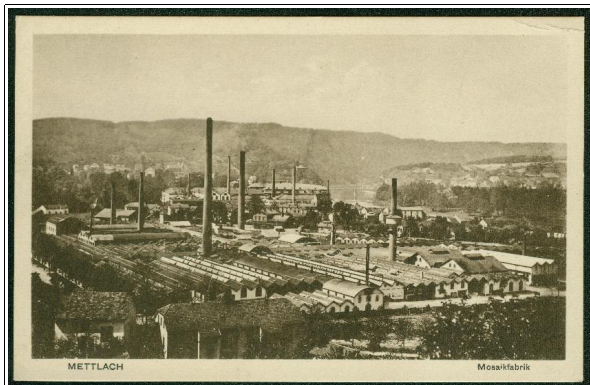


K: 19 20987 // D: Dr. Trenkler & Co., Leipzig // Verlag Eduard Beck, Buchdruckerei, Mettlach // J: 1919

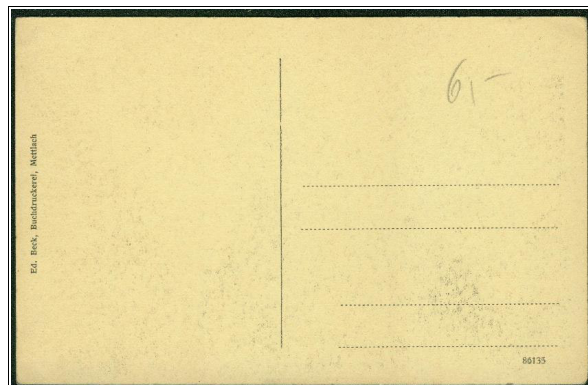
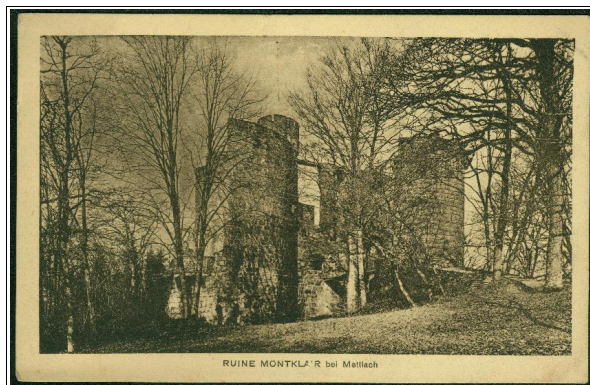


K: 20 30303 // D: Dr. Trenkler & Co., Leipzig // Eduard Beck, Buchdruckerei, Mettlach // J: 1920

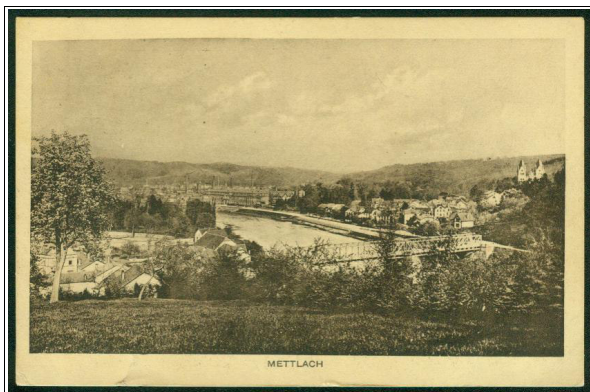
**3.8 Karten mit 5-stelliger Drucknummer rechts unten (ohne vorangehende Jahreszahl und ohne Kästchen für das Aufkleben der Briefmarke) gedruckt von Heiss & Co., Köln**



**K: 86125 // D: Heiss & Co., Köln // Verlag Ed. Beck, Buchdruckerei, Mettlach // J: ca. 1915**



**K: 86135 // D: Heiss & Co., Köln // Verlag Ed. Beck, Buchdruckerei, Mettlach // J: ca. 1915**



**K: 86145 // D: Heiss & Co., Köln // Verlag Ed. Beck, Buchdruckerei, Mettlach // J: ca. 1915**

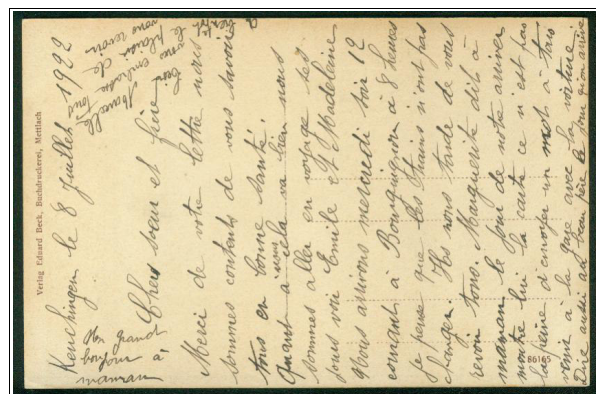


K: 86155 // D: Heiss & Co., Köln // Verlag Ed. Beck, Buchdruckerei, Mettlach // J: ca. 1915

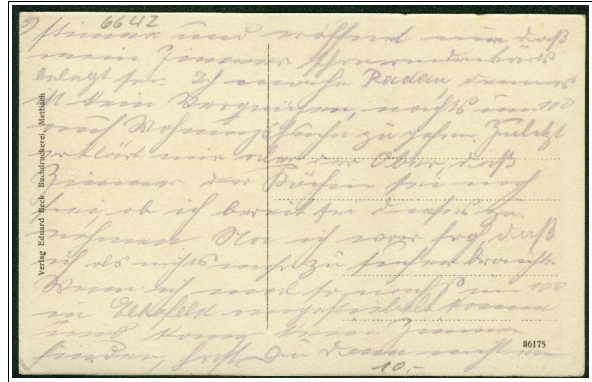
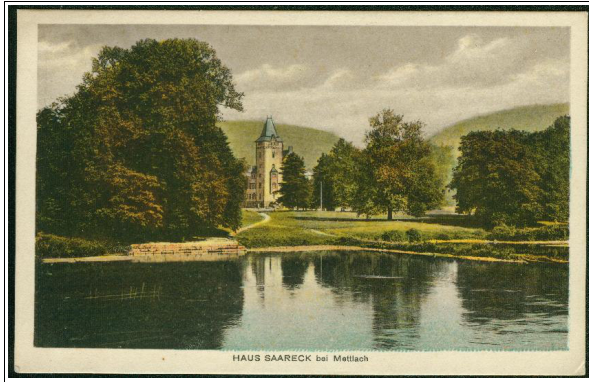


K: 86165 // D: Heiss & Co., Köln // Verlag Ed. Beck, Buchdruckerei, Mettlach // J: ca. 1915

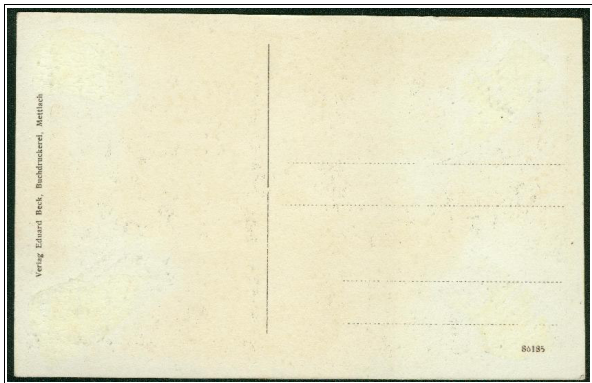
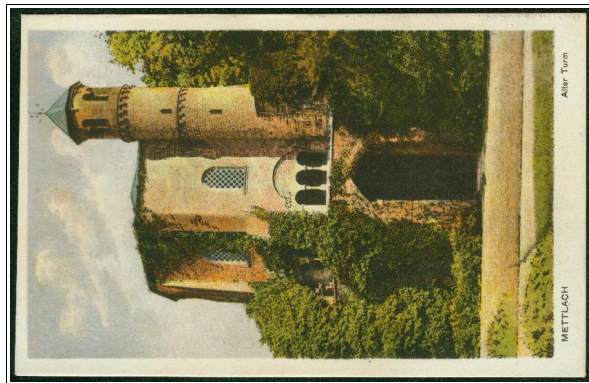
 Diese Karte mit der Nummer 86165 existiert auch mit brauner Grundierung, wobei der Himmel entsprechend braun getönt erscheint:



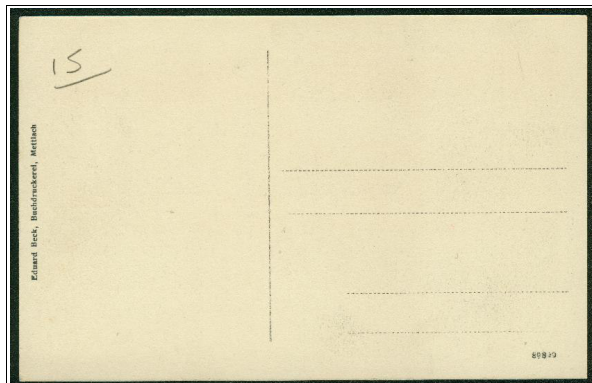
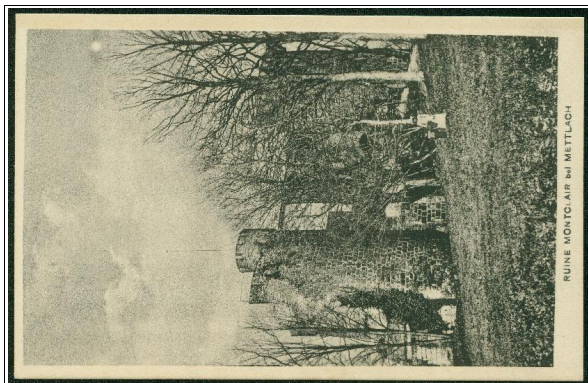
K: 86165 // D: Heiss & Co., Köln // Verlag Ed. Beck, Buchdruckerei, Mettlach // J: ca. 1915



K: 86175 // D: Heiss & Co., Köln // Verlag Ed. Beck, Buchdruckerei, Mettlach // J: ca. 1915



K: 86185 // D: Heiss & Co., Köln // Verlag Ed. Beck, Buchdruckerei, Mettlach // J: ca. 1915



K: 89899 // D: Heiss & Co., Köln // Eduard Beck, Buchdruckerei, Mettlach // J: ca. 1916