

Ansichtskarten von METTLACH

Verlag Bergmann-Hoffmann - Teil 3



von

Dr. Bernhard Schmal

© 2022

(aktualisierte Fassung vom 17.01.2023)

www.mettlach-saar.de



Die Ansichtskarten des Verlags Bergmann-Hoffmann* werden in 4 Teilen betrachtet:

Teil 1: Karten mit geteilter Adressseite sowie (Druck-) Nummer der Druckanstalt

Teil 2: Karten gedruckt von Dr. Trenkler & Co., Leipzig (erkennbares Herstellungsjahr)

Teil 3: Karten ohne (Druck-) Nummern (allenfalls mit Nummer des Bildmotivs)

Teil 4: Karten in Photoglanz-Ausführung (1930er Jahre)

* Als Verlagsangabe ist auch öfters E. Bergmann, Edm. Bergmann o.ä. zu lesen.

Es werden folgende Abkürzungen verwendet:

V = (über-) regionaler Vertrieb

D = Druckerei

K = Kartenummer

J = Druckjahr (oft nicht identisch mit dem Aufnahmejahr des Bildes / der Bilder)

Die Nummerierung aus Teil 2 wird fortgesetzt.

TEIL 3: Karten ohne (Druck-) Nummern (allenfalls mit Nummer des Bildmotivs)

3.1 Karten mit Nummern des Bildmotivs

3.1.1 Brückenansicht **Bildmotiv Nr. 2584 (gedruckt wohl von Louis Koch, Halberstadt)**

3.1.2 braune Bildseiten-Serie **Bilder = 1 = bis = 12 =**

3.1.3 grüne Bildseiten-Serie **Bilder = ... =**

3.1.4 braune Bildseiten-Serie **"BESUCHET METTLACH DAS ELDORADO DER SAAR"**

3.2 Karten ohne Druck- oder Bildmotivnummer

3.2.1 **colorierte Karten**

3.2.2 **Karten mit brauner Bildseitenschrift (und braunen Linien auf der Adressseite)**

3.2.3 **braune Bildseiten-Serie mit typischen Druckbuchstaben, blaugrünliche Adressseite**

3.2.4 **graue Bildseiten-Serie = ... = (ohne Bildnummer)**

3.2.5 **verschiedene Karten ohne Druck- oder Bildmotivnummern**

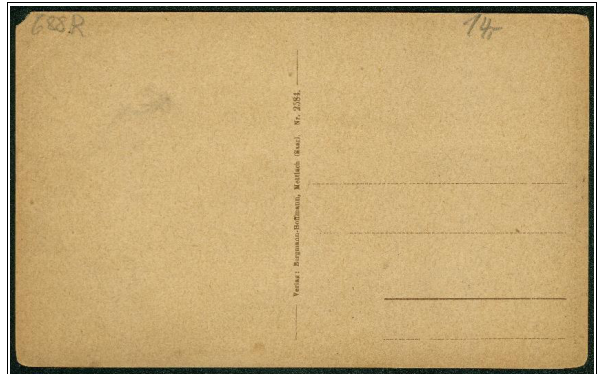
3.1 Karten mit Nummern des Bildmotivs

3.1.1 Brückenansicht **Bildmotiv Nr. 2584 (gedruckt wohl von Louis Koch, Halberstadt)**

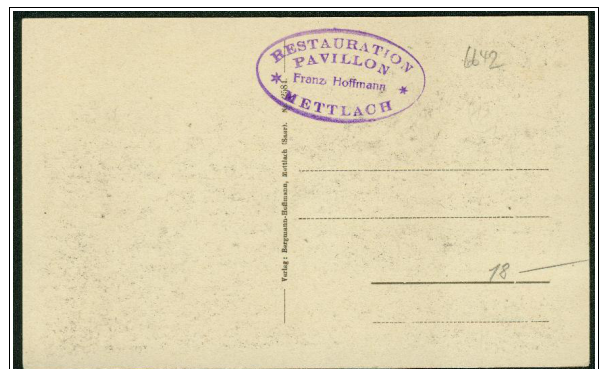
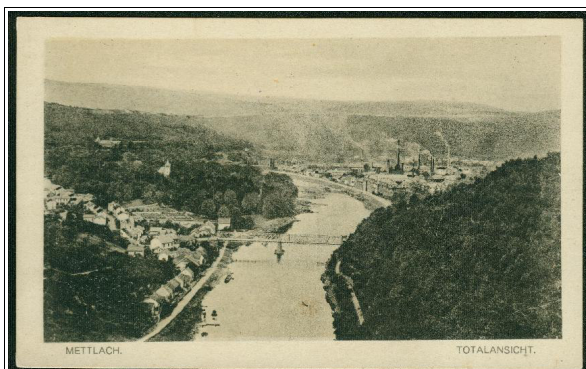
Die folgenden Karten mit der Bild Nr. 2584 wurden wohl von der Druckerei Louis Koch in Halberstadt hergestellt, bei deren Karten in der Regel - vgl. 3.3.2 - Druck- oder Bildnummern fehlen. Die Nr. 2584 befand sich bereits auf einer Ansichtskarte, die 1909 bei Bergmann-Hoffmann erschien (vgl. Teil 1, 1.2).



K: Nr. 2584 // D: wohl Louis Koch, Halberstadt // V: Bergmann-Hoffmann, Mettlach (Saar) // J: ca. 1918



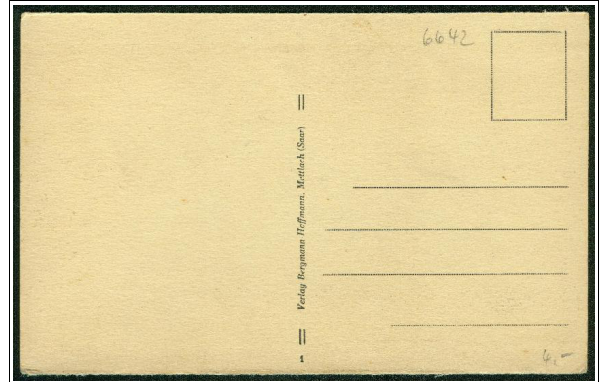
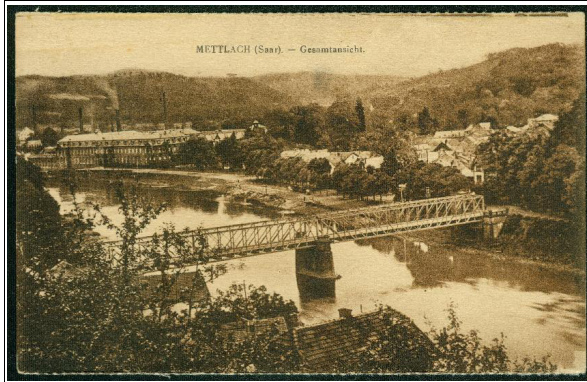
K: Nr. 2584 // D: wohl Louis Koch, Halberstadt // V: Bergmann-Hoffmann, Mettlach (Saar) // J: ca. 1920



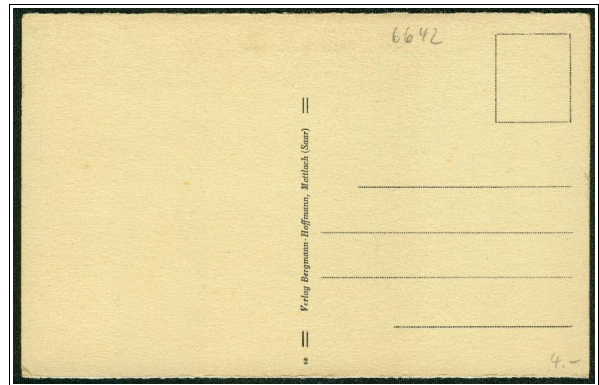
K: Nr. 2584 // D: wohl Louis Koch, Halberstadt // V: Bergmann-Hoffmann, Mettlach (Saar) // J: ca. 1920

3.1.2 braune Bildseiten-Serie Bilder = 1 = bis = 12 =

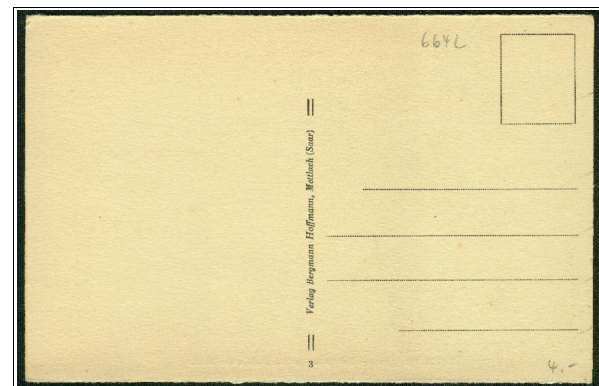
Aufgrund der Klebeleisten bei den Bildern Nr. 6 und 11 und der gestrichelten Abrisslinien existierte möglicherweise (auch) ein Heft oder ein Leporello mit (nur) 11 Karten.



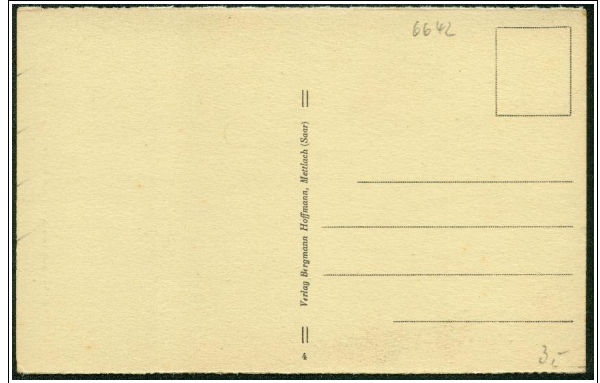
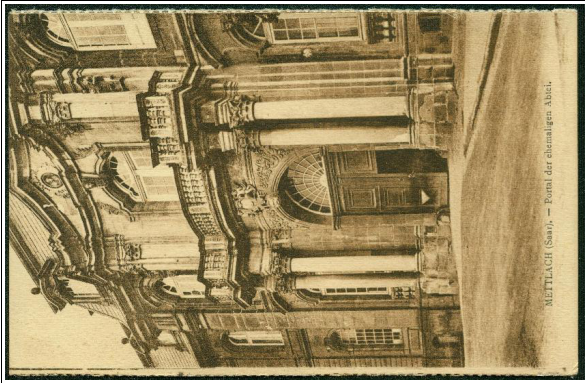
K: 1 // D: ? // V: Bergmann-Hoffmann, Mettlach (Saar) // J: ca. 1924



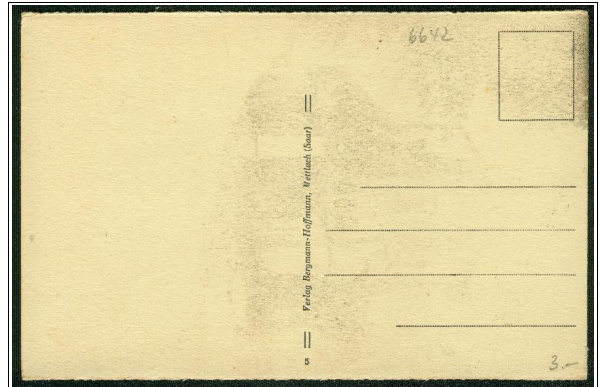
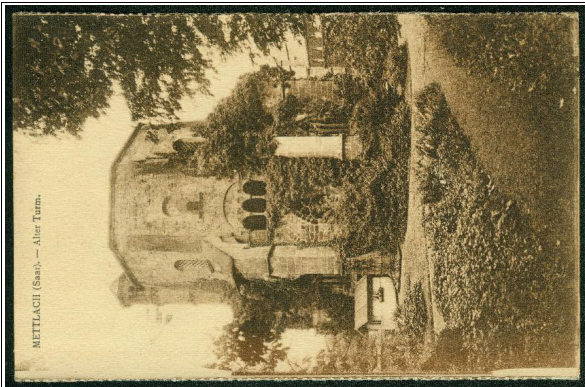
K: 2 // D: ? // V: Bergmann-Hoffmann, Mettlach (Saar) // J: ca. 1924



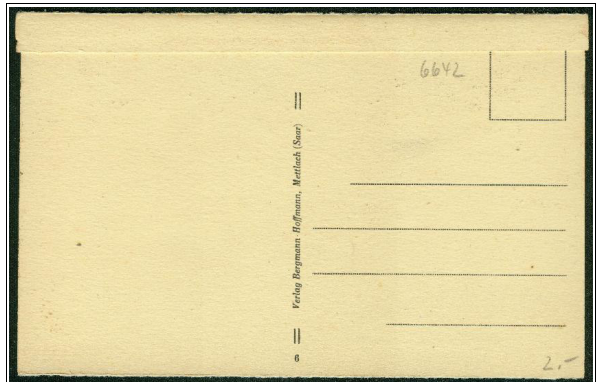
K: 3 // D: ? // V: Bergmann-Hoffmann, Mettlach (Saar) // J: ca. 1924



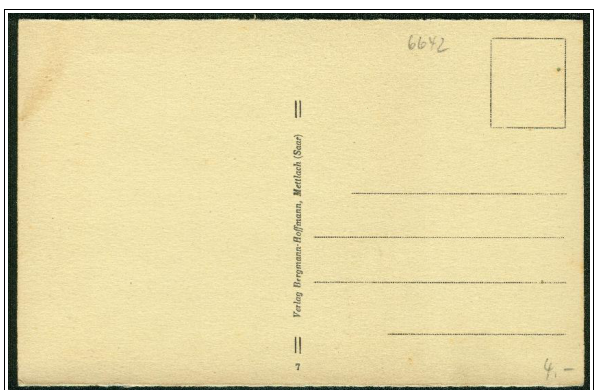
K: 4 // D: ? // V: Bergmann-Hoffmann, Mettlach (Saar) // J: ca. 1924



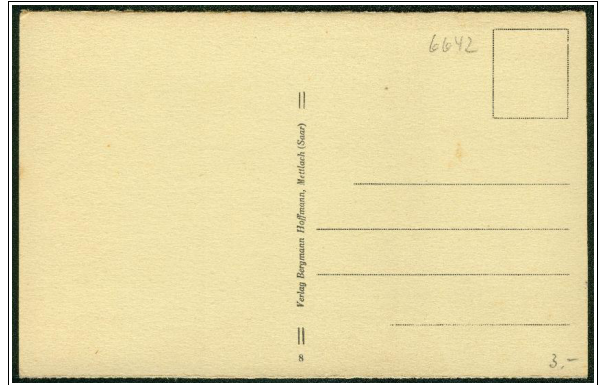
K: 5 // D: ? // V: Bergmann-Hoffmann, Mettlach (Saar) // J: ca. 1924



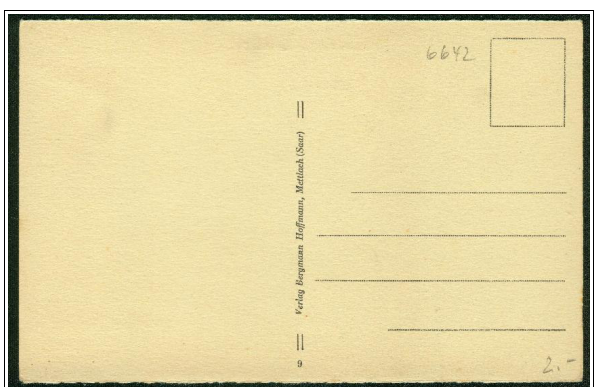
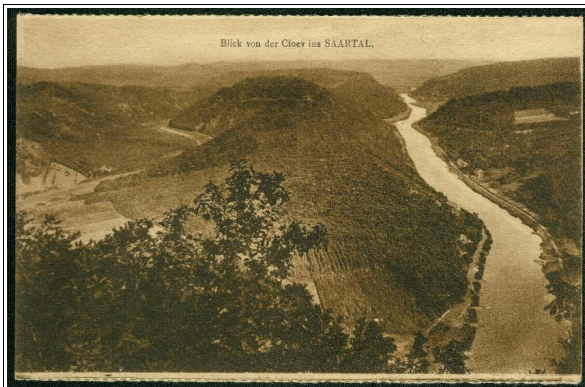
K: 6 // D: ? // V: Bergmann-Hoffmann, Mettlach (Saar) // J: ca. 1924



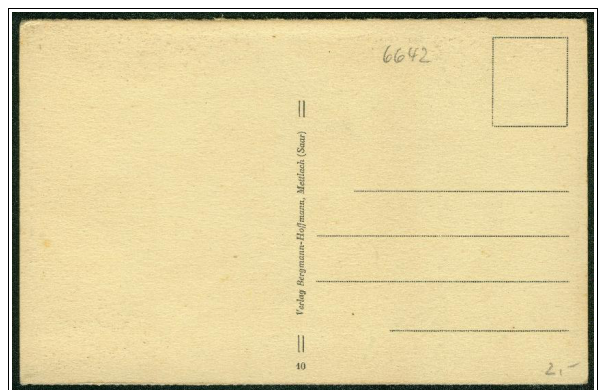
K: 7 // D: ? // V: Bergmann-Hoffmann, Mettlach (Saar) // J: ca. 1924



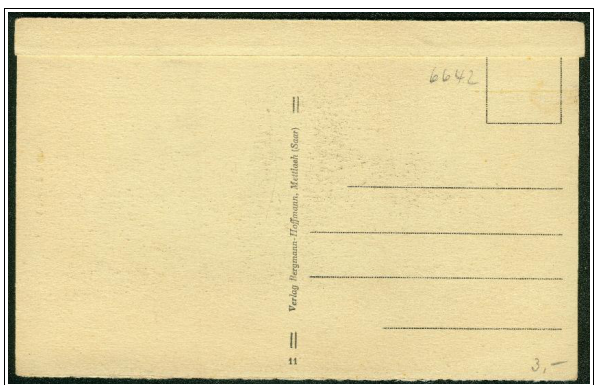
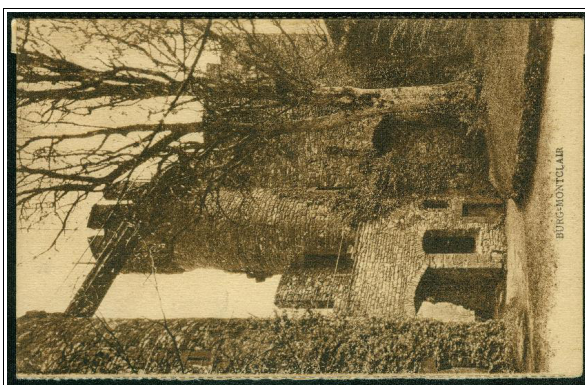
K: 8 // D: ? // V: Bergmann-Hoffmann, Mettlach (Saar) // J: ca. 1924



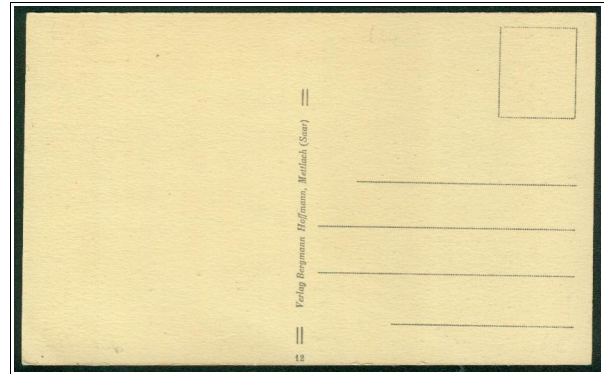
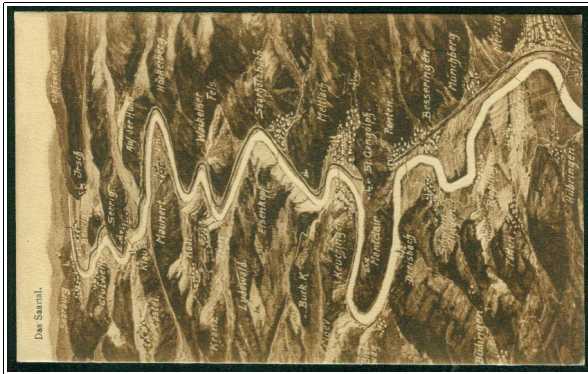
K: 9 // D: ? // V: Bergmann-Hoffmann, Mettlach (Saar) // J: ca. 1924



K: 10 // D: ? // V: Bergmann-Hoffmann, Mettlach (Saar) // J: ca. 1924



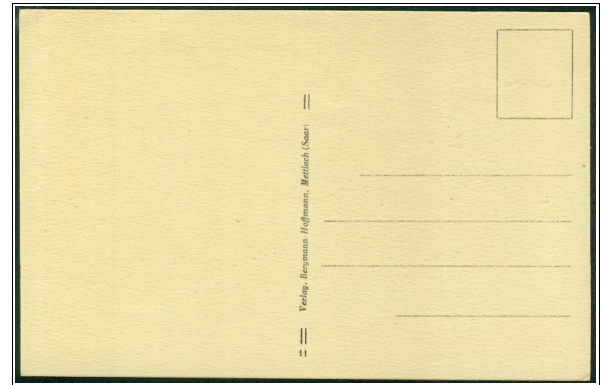
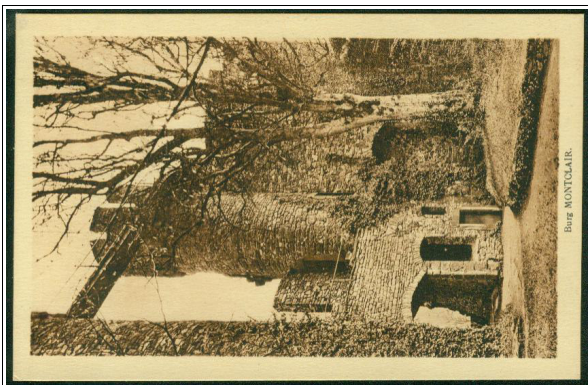
K: 11 // D: ? // V: Bergmann-Hoffmann, Mettlach (Saar) // J: ca. 1924



K: 12 // D: ? // V: Bergmann-Hoffmann, Mettlach (Saar) // J: ca. 1924



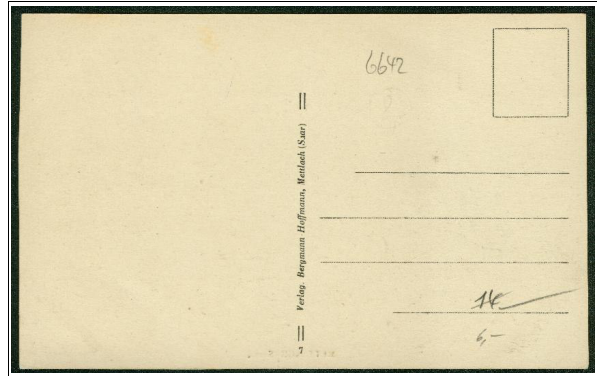
Einige Karten, die im Abrissheft enthalten waren, erschienen offenbar mit gleicher Bildnummer auch als "Einzelkarten" (Nr. 11 jetzt mit weißem Rand):



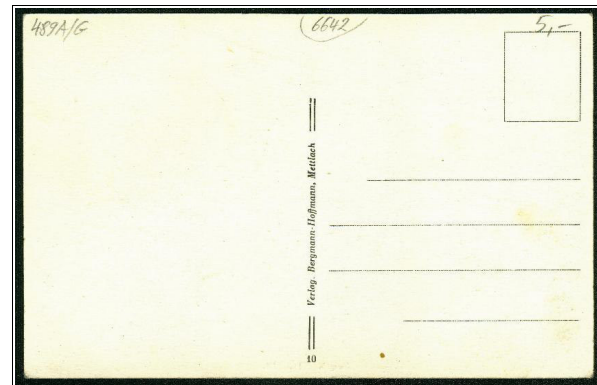
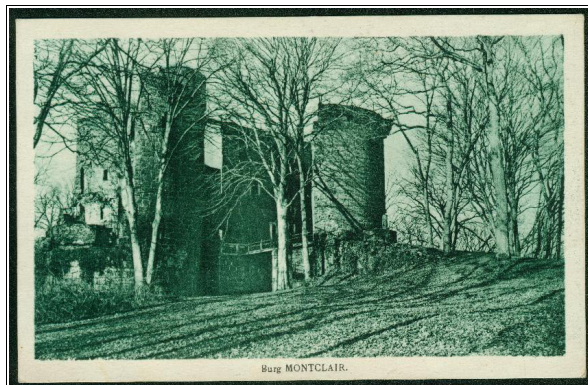
K: 11 // D: ? // V: Bergmann-Hoffmann, Mettlach (Saar) // J: ca. 1924 (weißer Rand, "Burg" kleine Druckbst.)

3.1.3 grüne Bildseiten-Serie Bilder = ... =

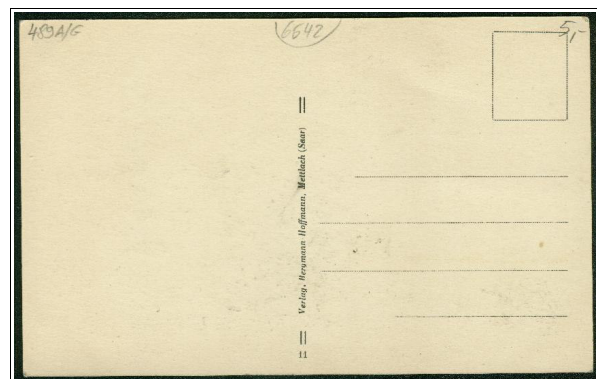
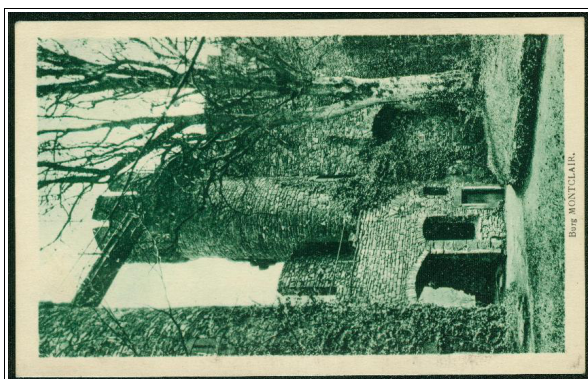
Bei der "grünen Serie" handelt es sich wohl um Einzelbilder. Dabei ist von der "braunen Serie" lediglich die Nr. 11 auch in grün bekannt. Nr. 7 und 10 grün erschienen jeweils mit einem anderen Motiv. Die Bilder sind auch nicht durchgehend nummeriert. Dieser "grünen Serie" folgte dann auch noch mit den gleichen Adressseitenmerkmalen eine "graue Serie", bei denen - vgl. 3.2.4 - die Karten keine Bildnummern aufweisen.



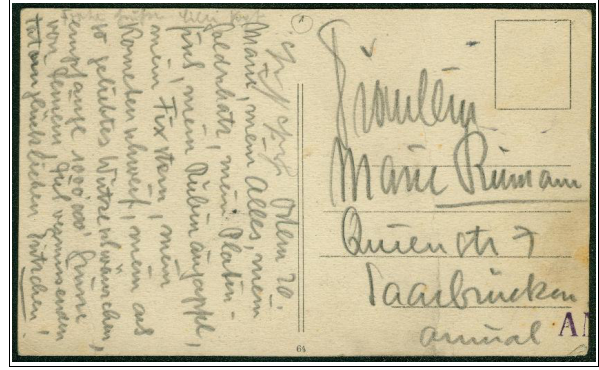
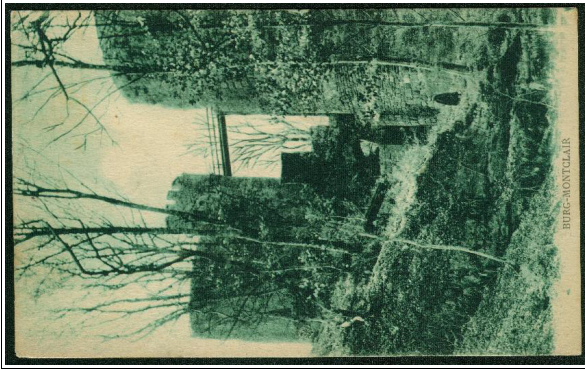
K: 7 // D: ? // V: Bergmann-Hoffmann, Mettlach (Saar) // J: ca. 1924



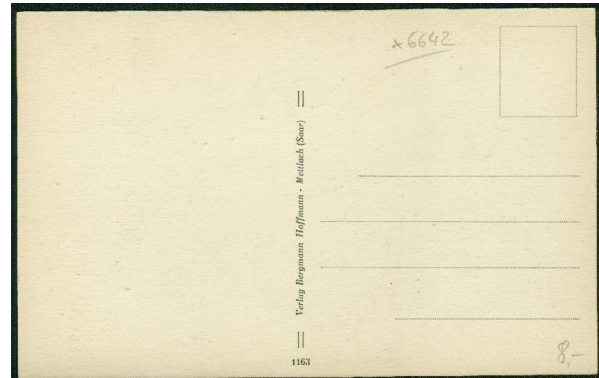
K: 10 // D: ? // V: Bergmann-Hoffmann, Mettlach (Saar) // J: ca. 1924



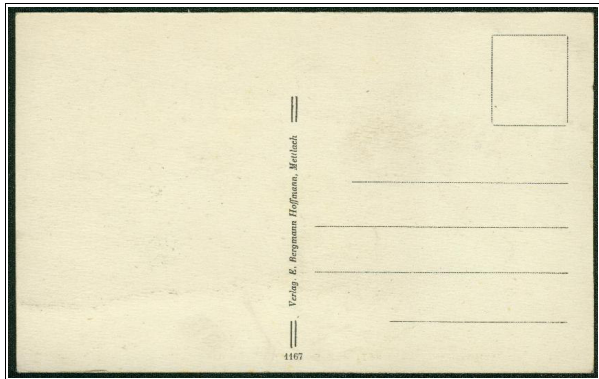
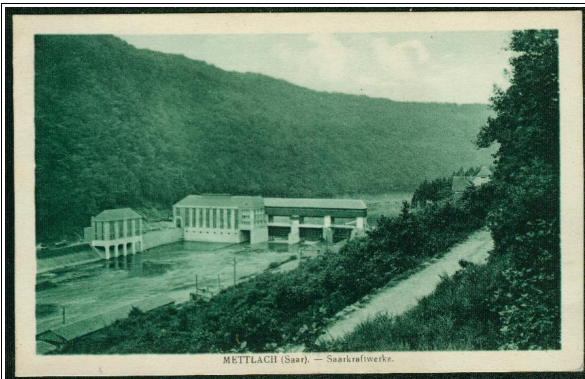
K: 11 // D: ? // V: Bergmann-Hoffmann, Mettlach (Saar) // J: ca. 1924



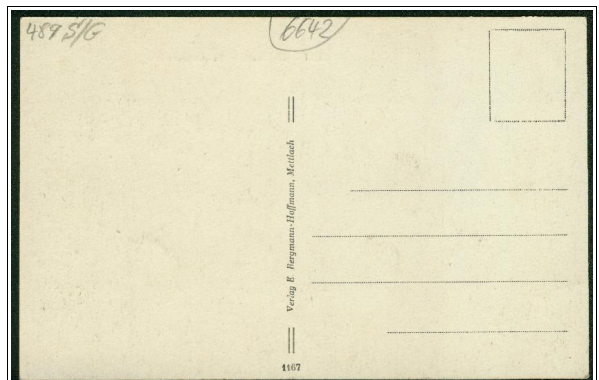
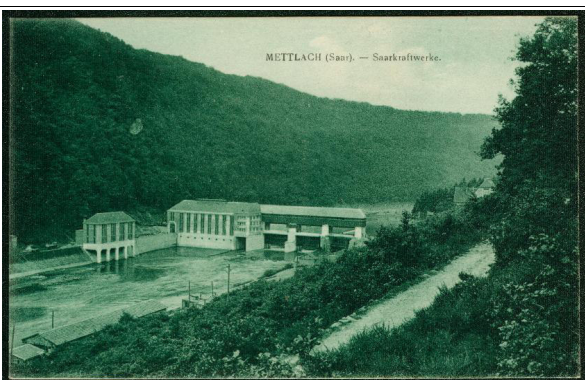
K: 64 (ohne Rand) // D: ? // V: Bergmann-Hoffmann, Mettlach (Saar) // J: ca. 1924



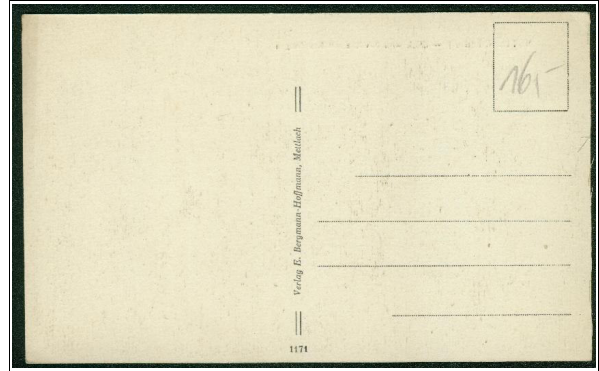
K: 1163 // D: ? // V: Bergmann-Hoffmann, Mettlach (Saar) // J: ca. 1924



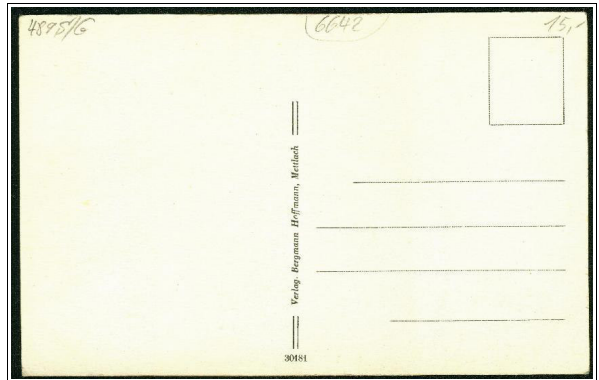
K: 1167 // D: ? // V: Bergmann-Hoffmann, Mettlach (Saar) // J: ca. 1924



K: 1167 (ohne Rand) // D: ? // V: Bergmann-Hoffmann, Mettlach (Saar) // J: ca. 1924



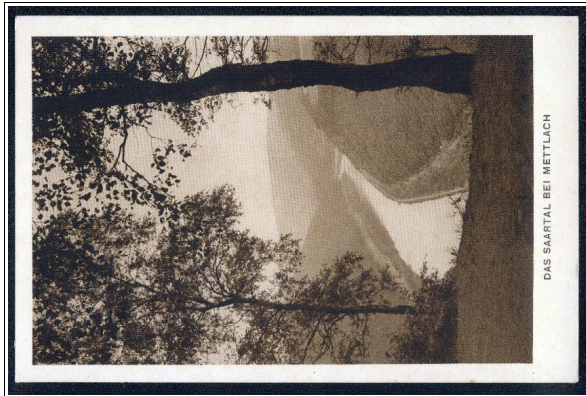
K: 1171 (ohne Rand) // D: ? // V: Bergmann-Hoffmann, Mettlach (Saar) // J: ca. 1924



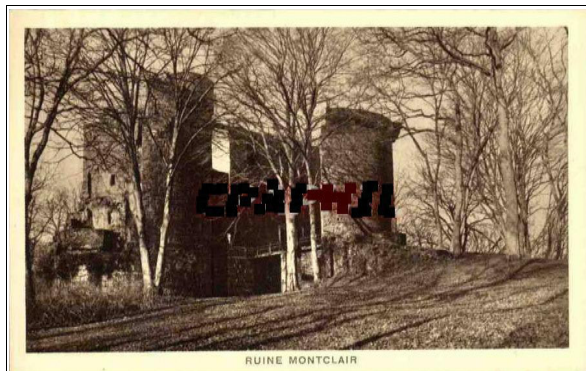
K: 30181 // D: ? // V: Bergmann-Hoffmann, Mettlach (Saar) // J: ca. 1924

3.1.4 braune Bildseiten-Serie "BESUCHET METTLACH DAS ELDORADO DER SAAR"

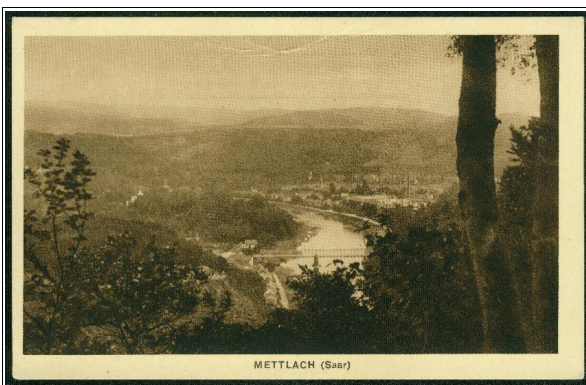
(Die ELDORADO-Serie greift sowohl Bildnummern der "braunen" als auch der "grünen Serie" auf. In der Folge kommt daher die No. 10 zum Beispiel zweimal vor.)



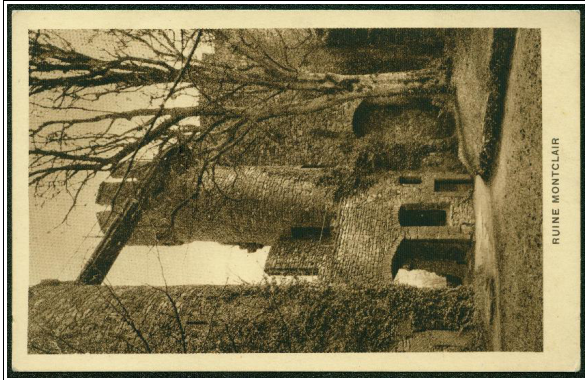
K: No. 10 // D: ? // V: Bergmann-Hoffmann, Mettlach // J: ca. 1929



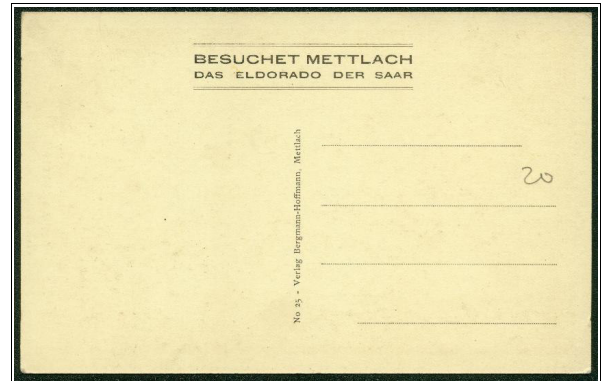
K: No. 10 // D: ? // V: Bergmann-Hoffmann, Mettlach // J: ca. 1929



K: No. 13 // D: ? // V: Bergmann-Hoffmann, Mettlach // J: ca. 1929



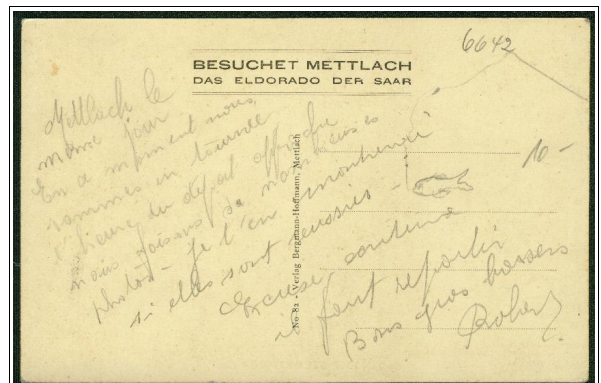
RUINE MONTCLAIR



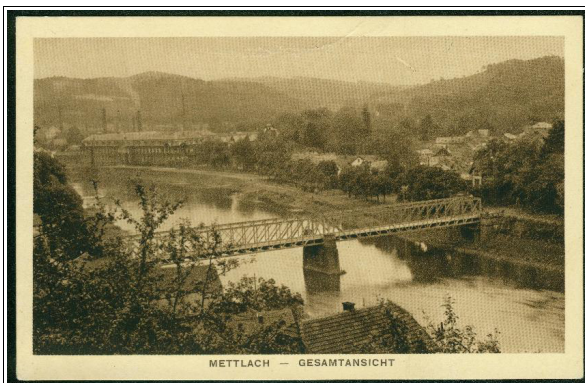
K: No. 25 // D: ? // V: Bergmann-Hoffmann, Mettlach // J: ca. 1929



ST. GANGOLF BEI METTLACH (Saar)



K: No. 82 // D: ? // V: Bergmann-Hoffmann, Mettlach // J: ca. 1929



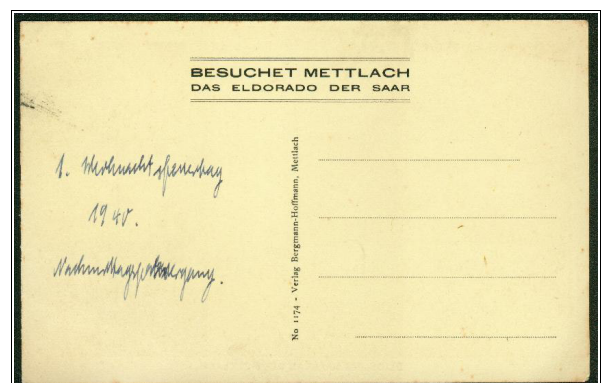
METTLACH — GESAMTANSICHT



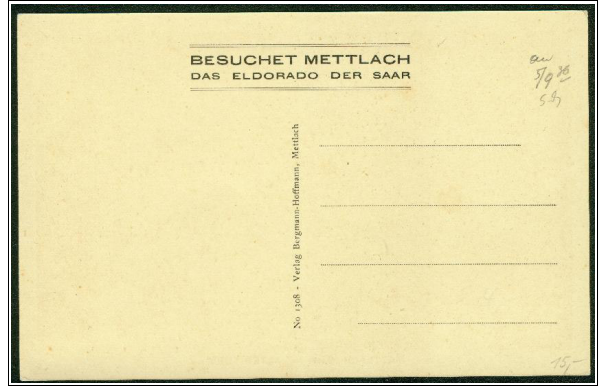
K: No. 1160 // D: ? // V: Bergmann-Hoffmann, Mettlach // J: ca. 1929



BLICK INS SAARTAL BEI METTLACH



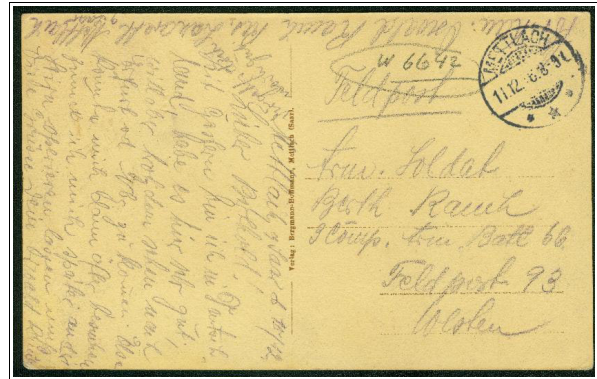
K: No. 1174 // D: ? // V: Bergmann-Hoffmann, Mettlach // J: ca. 1929



K: No. 1308 // D: ? // V: Bergmann-Hoffmann, Mettlach // J: ca. 1929

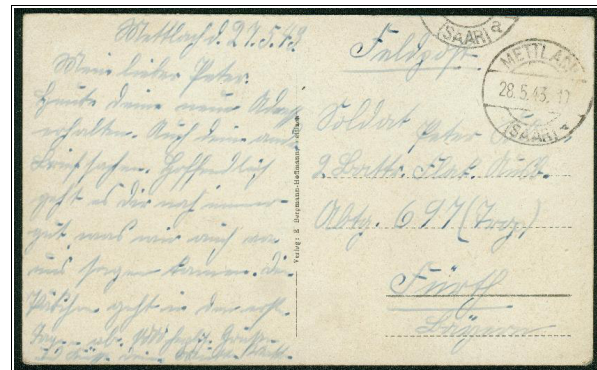
3.2 Karten ohne Druck- oder Bildmotivnummern

3.2.1 colorierte Karten

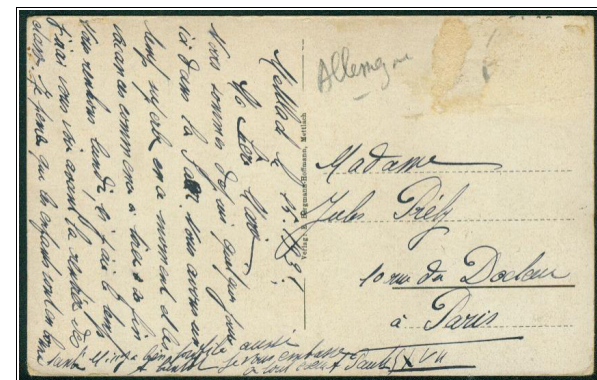
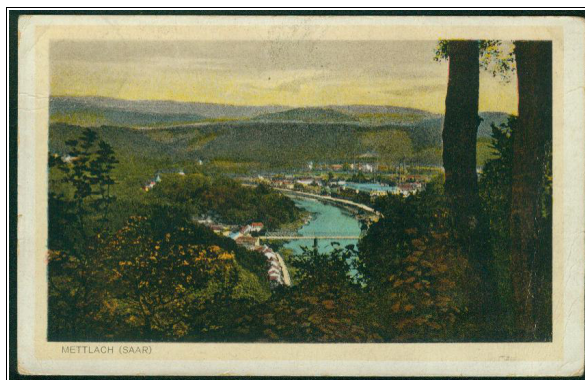


K: - // D: wohl Louis Koch, Halberstadt // V: Bergmann-Hoffmann, Mettlach // J: ca. 1914

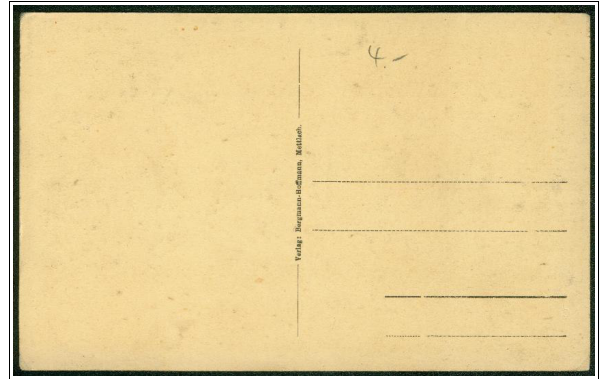
(Die folgenden Karten weisen gewisse Gemeinsamkeiten mit den Karten aus 3.1.1 und 3.2.1 auf. Sie könnten daher von Louis Koch in Halberstadt gedruckt worden sein.)



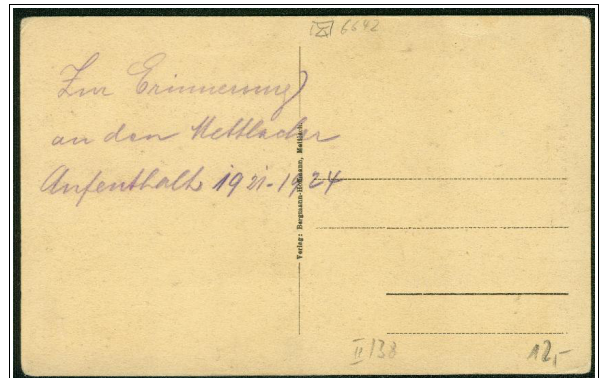
K: - // D: wohl Louis Koch, Halberstadt // V: Bergmann-Hoffmann, Mettlach // J: ca. 1920



K: - // D: wohl Louis Koch, Halberstadt // V: Bergmann-Hoffmann, Mettlach // J: ca. 1921



K: - // D: wohl Louis Koch, Halberstadt // V: Bergmann-Hoffmann, Mettlach // J: ca. 1921



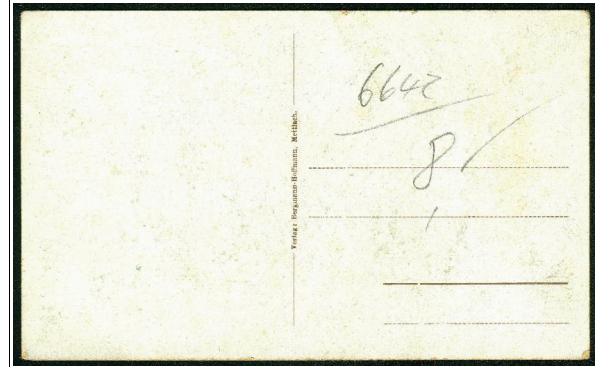
K: - // D: wohl Louis Koch, Halberstadt // V: Bergmann-Hoffmann, Mettlach // J: ca. 1921



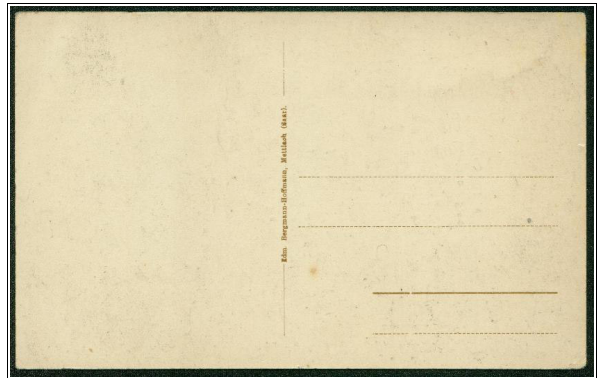
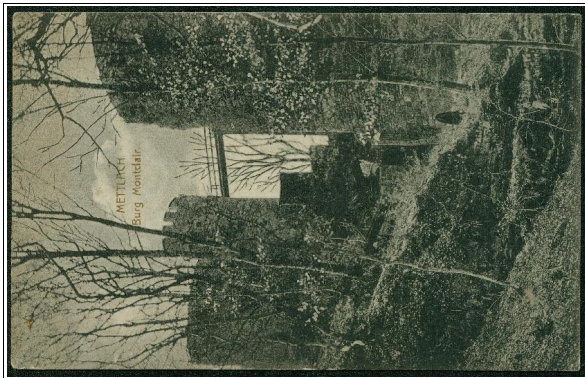
Weitere colorierte Karten finden sich bereits in 3.1.1.

3.2.2 Karten mit brauner Bildseitenschrift (und braunen Linien auf der Adressseite)

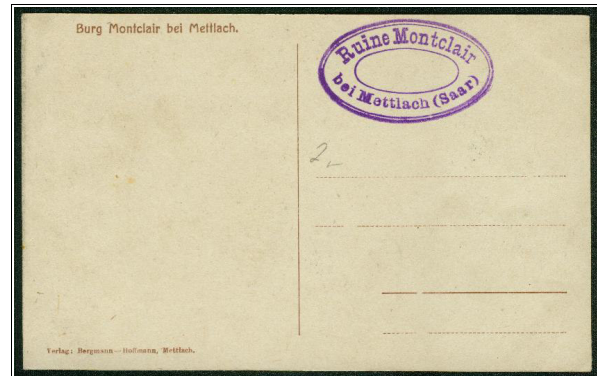
(In der Regel sind die Aufdrucke und auch die Linien auf der Adressseite in brauner Farbe. Oftmals ist die vorgedruckte Linie für die Ortsangabe unterbrochen, wobei es seinerzeit noch keine Postleitzahlen gab. Gedruckt wurden die Karten wohl bei Louis Koch in Halberstadt.)



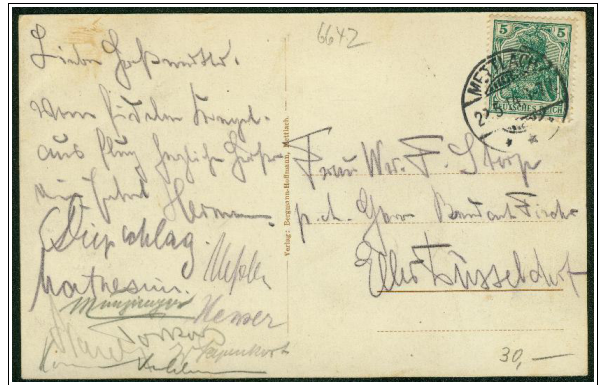
K: - // D: wohl Louis Koch, Halberstadt // V: Bergmann-Hoffmann, Mettlach // J: ca. 1914



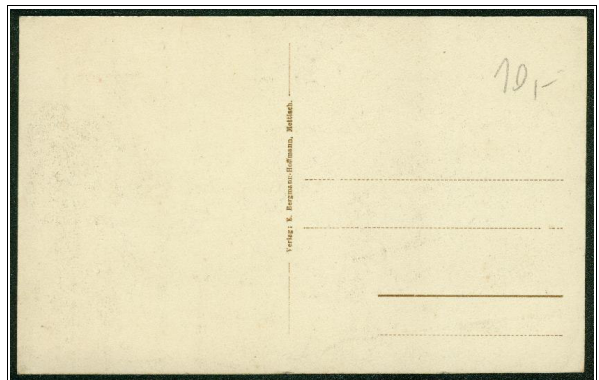
K: - // D: wohl Louis Koch, Halberstadt // V: Edm. Bergmann-Hoffmann, Mettlach (Saar) // J: ca. 1914



K: - // D: wohl Louis Koch, Halberstadt // V: Bergmann-Hoffmann, Mettlach (Saar) // J: ca. 1914



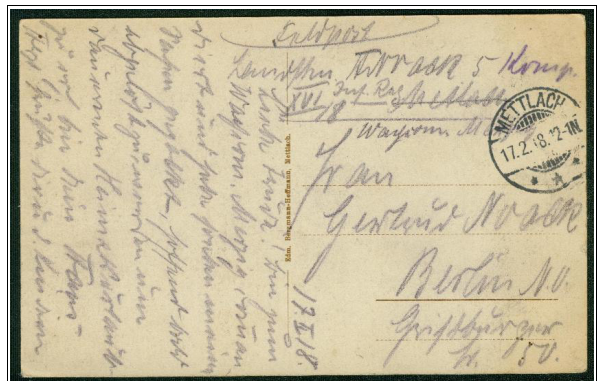
K: - // D: wohl Louis Koch, Halberstadt // V: Bergmann-Hoffmann, Mettlach (Saar) // J: ca. 1914



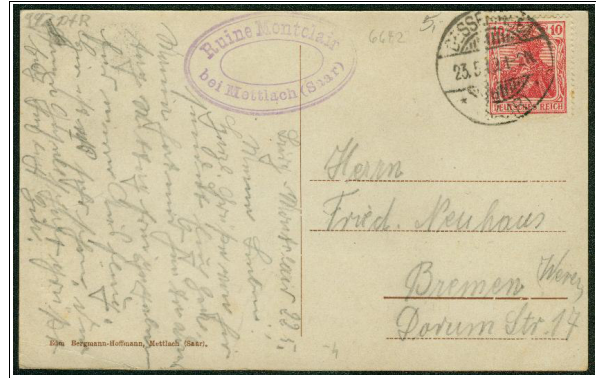
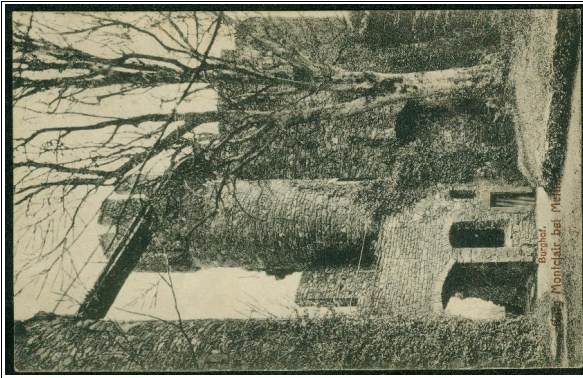
K: - // D: wohl Louis Koch, Halberstadt // V: E. Bergmann-Hoffmann, Mettlach (Saar) // J: ca. 1914



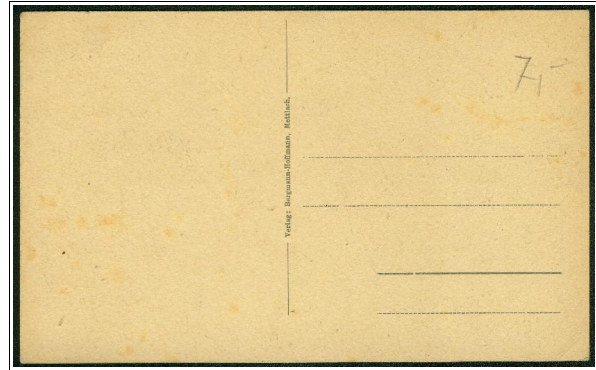
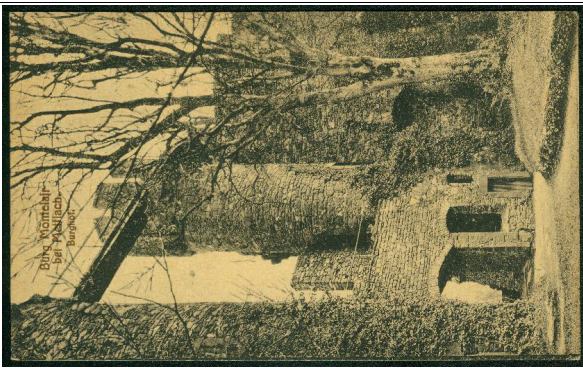
K: - // D: wohl Louis Koch, Halberstadt // V: E. Bergmann-Hoffmann, Mettlach (Saar) // J: ca. 1915



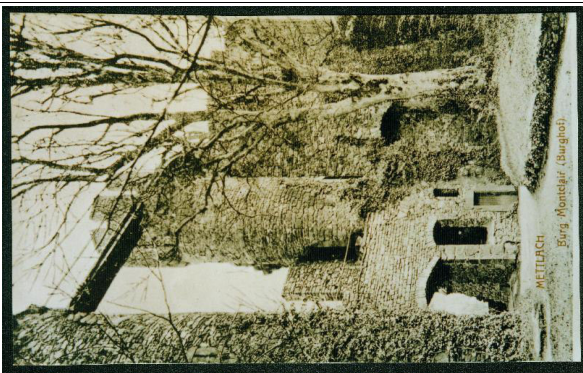
K: - // D: wohl Louis Koch, Halberstadt // V: Edm. Bergmann-Hoffmann, Mettlach (Saar) // J: ca. 1915



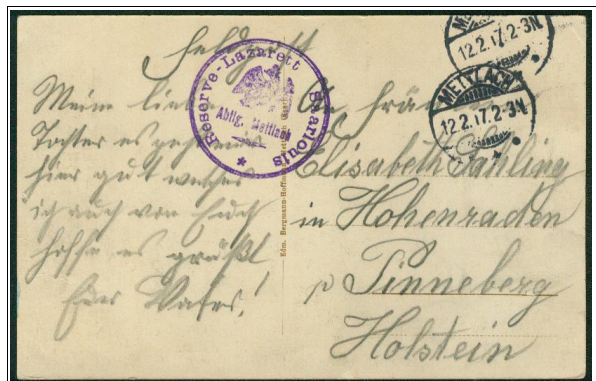
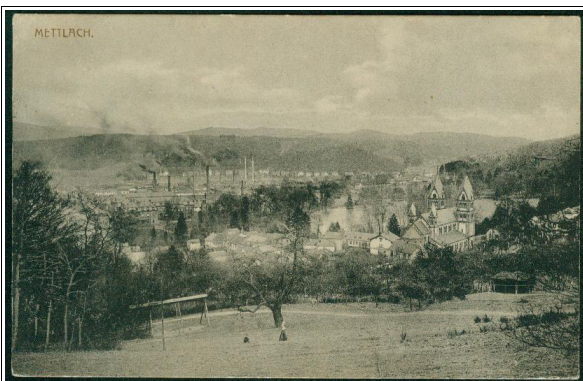
K: - // D: wohl Louis Koch, Halberstadt // V: Edm. Bergmann-Hoffmann, Mettlach (Saar) // J: ca. 1915



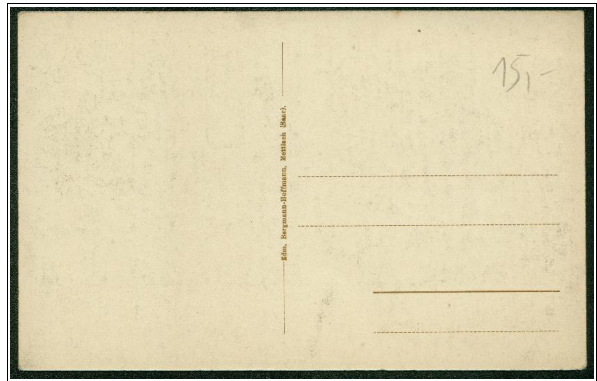
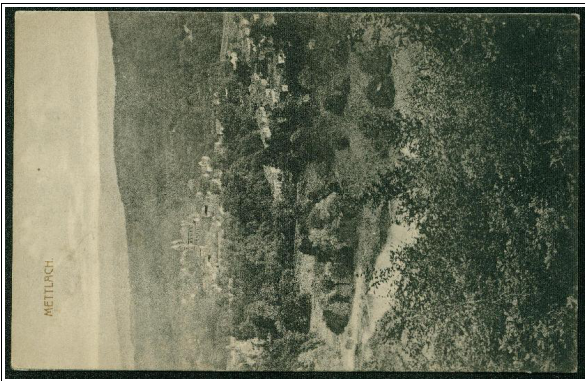
K: - // D: wohl Louis Koch, Halberstadt // V: Edm. Bergmann-Hoffmann, Mettlach (Saar) // J: ca. 1915



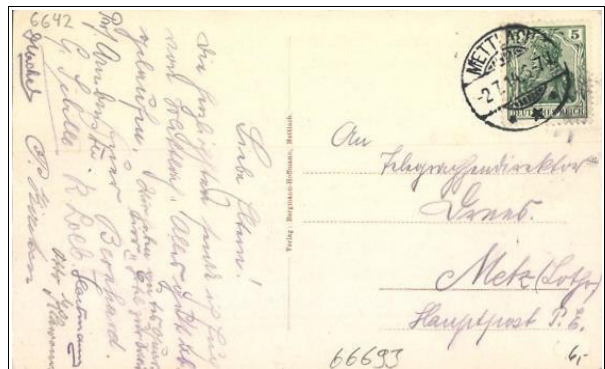
K: - // D: wohl Louis Koch, Halberstadt // V: Edm. Bergmann-Hoffmann, Mettlach (Saar) // J: ca. 1915



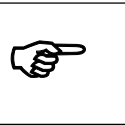
K: - // D: wohl Louis Koch, Halberstadt // V: Edm. Bergmann-Hoffmann, Mettlach (Saar) // J: ca. 1916



K: - // D: wohl Louis Koch, Halberstadt // V: Edm. Bergmann-Hoffmann, Mettlach (Saar) // J: ca. 1914

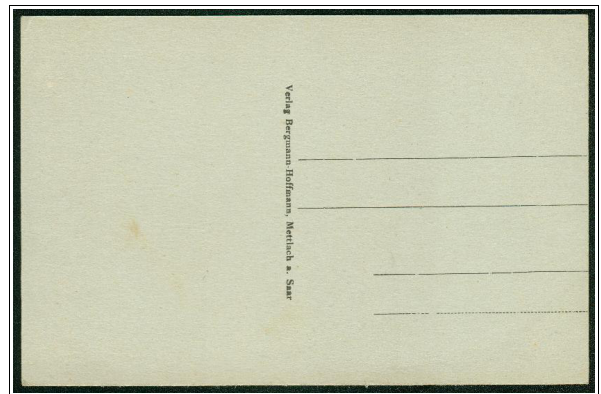


K: - // D: wohl Louis Koch, Halberstadt // V: Bergmann-Hoffmann, Mettlach (Saar) // J: ca. 1914

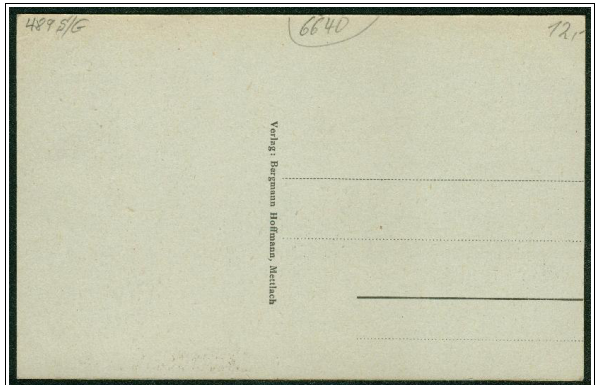


Mit Rand und Zudruck "POSTKARTE" findet sich eine weitere Karte unter 3.2.5

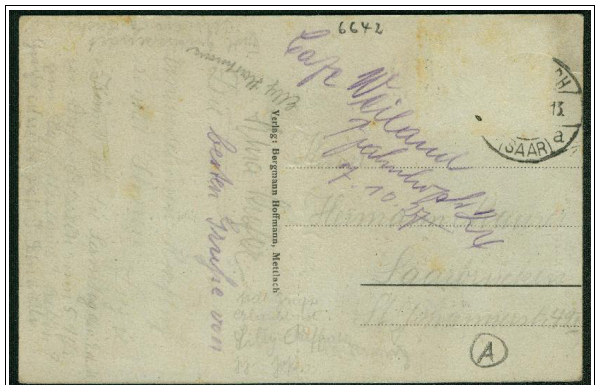
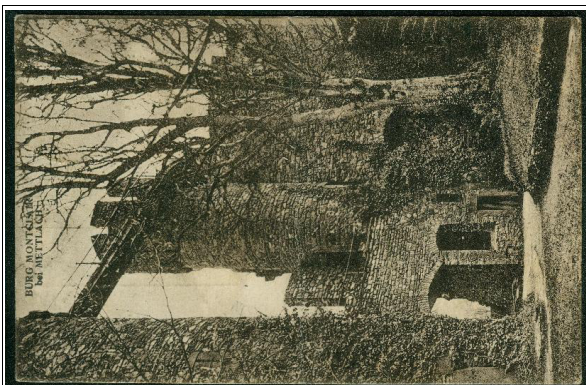
3.2.3 braune Bildseiten-Serie mit typischen Druckbuchstaben, blaugrünliche Adressseite



K: - // D: ? // V: Bergmann-Hoffmann, Mettlach a. Saar // J: 1924



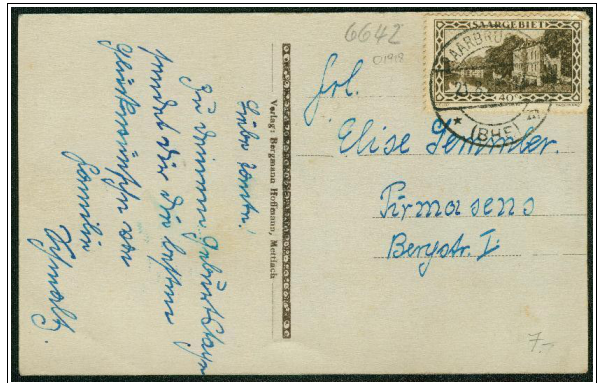
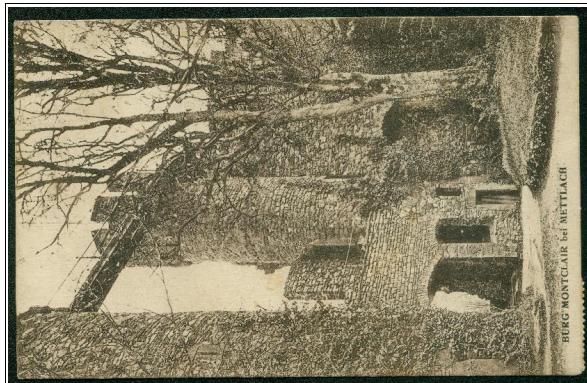
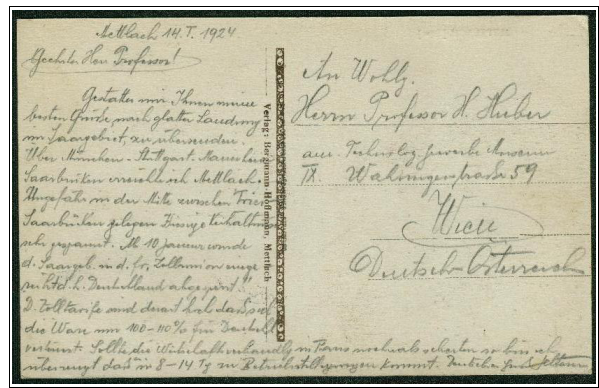
K: - // D: ? // V: Bergmann-Hoffmann, Mettlach // J: ca. 1924



K: - // D: ? // V: Bergmann-Hoffmann, Mettlach // J: ca. 1924



K: - // D: ? // V: Bergmann-Hoffmann, Mettlach // J: ca. 1924

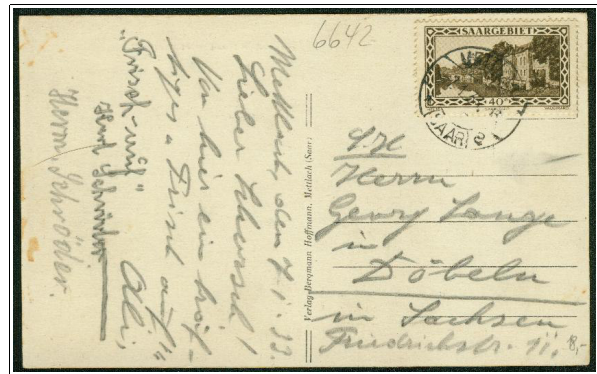


K: - // D: ? // V: Bergmann-Hoffmann, Mettlach // J: ca. 1924

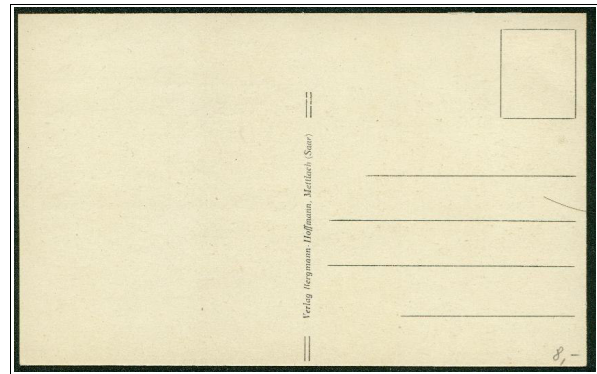
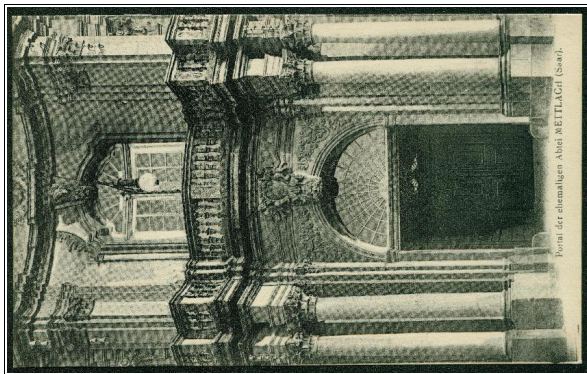


K: - // D: ? // V: Bergmann-Hoffmann, Mettlach // J: ca. 1924

3.2.4 graue Serie = ... = (ohne Bildnummer)



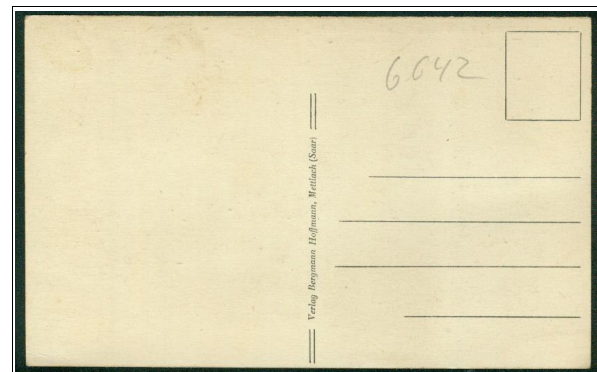
K: - // D: ? // V: Bergmann-Hoffmann, Mettlach // J: ca. 1926



K: - // D: ? // V: Bergmann-Hoffmann, Mettlach // J: ca. 1926

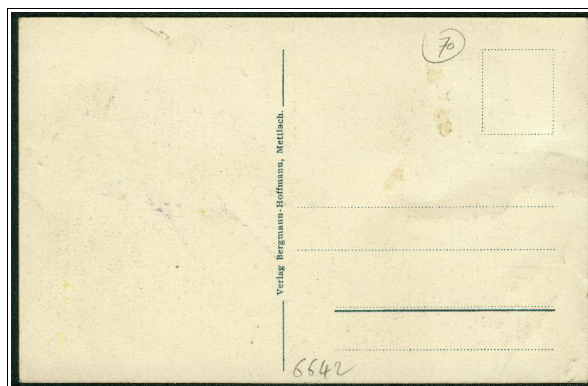


K: - // D: ? // V: Bergmann-Hoffmann, Mettlach // J: ca. 1926

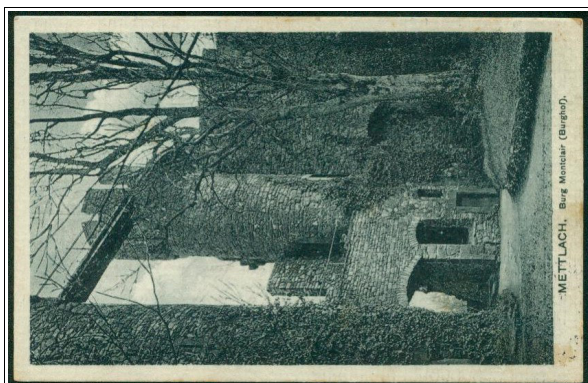


K: - // D: ? // V: Bergmann-Hoffmann, Mettlach // J: ca. 1926

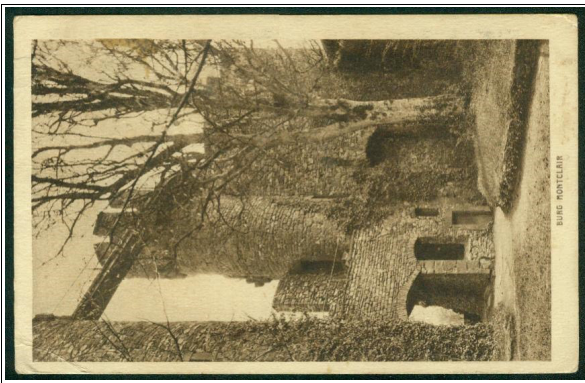
3.2.5 verschiedene Karten ohne Druck- oder Bildnummer



K: - // D: wohl Heiss & Co., Köln // V: Bergmann-Hoffmann, Mettlach // J: ca. 1914



K: - // D: wohl Heiss & Co., Köln // V: Bergmann-Hoffmann, Mettlach // J: ca. 1914



K: - // D: ? // V: E. Bergmann-Hoffmann, Mettlach // J: ca. 1927



K: - // D: ? // V: Edm. Bergmann-Hoffmann, Mettlach // J: ca. 1929



K: - // D: ? // V: Edm. Bergmann-Hoffmann, Mettlach // J: ca. 1929