

Ansichtskarten von METTLACH

Verlag Bergmann-Hoffmann - Teil 4



von

Dr. Bernhard Schmal

© 2022

(aktualisierte Fassung vom 01.07.2022)

www.mettlach-saar.de



Die Ansichtskarten des Verlags Bergmann-Hoffmann* werden in 4 Teilen betrachtet:

Teil 1: Karten mit geteilter Adressseite sowie (Druck-) Nummer der Druckanstalt

Teil 2: Karten gedruckt von Dr. Trenkler & Co., Leipzig (erkennbares Herstellungsjahr)

Teil 3: Karten ohne (Druck-) Nummern (allenfalls mit Nummer des Bildmotivs)

Teil 4: Karten in Photoglanz-Ausführung (1930er Jahre)

* Als Verlagsangabe ist auch öfters E. Bergmann, Edm. Bergmann o.ä. zu lesen.

Es werden folgende Abkürzungen verwendet:

V = (über-) regionaler Vertrieb

D = Druckerei

K = Kartenummer

J = Druckjahr (oft nicht identisch mit dem Aufnahmejahr des Bildes / der Bilder)

F = Fotoaufnahme

[Die Nummerierung aus Teil 3 wird fortgesetzt.](#)

TEIL 4: Karten in Photoglanz-Ausführung (1930er Jahre)



Im Zweifelsfall sind Photoglanz-Karten gut zu erkennen, wenn sie unter Licht gehalten werden.

4.1 Karten vom Typ "Emil Hartmann, Mannheim"

4.1.1 Bildseitige Beschriftung mit "gerade stehenden" Buchstaben

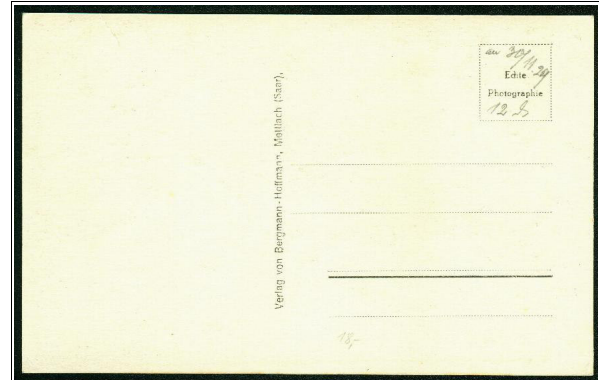
4.1.2 Bildseite ohne Beschriftung

4.1 Karten vom Typ "Emil Hartmann, Mannheim"

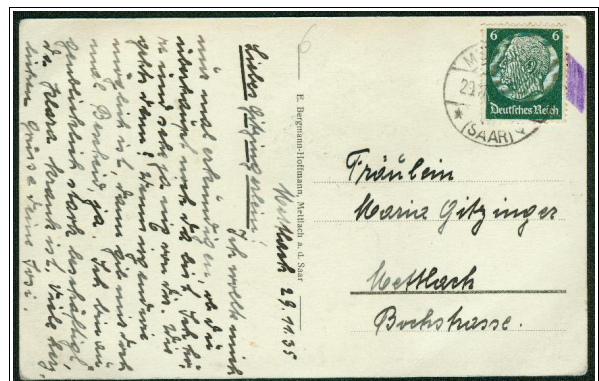
(Bereits ab ca. 1928 erschienen im Verlag Emil Hartmann, Mannheim Ansichtskarten mit Photoglanz-Bildseite. Diese weisen in der Regel eine Bildnummer auf, die sich zunächst vorrangig auf der Bildseite, später dann auch der Adressseite befand. Von den meisten Karten wurden mehrere / zahlreiche Nachauflagen gedruckt.

Viele dieser bei Emil Hartmann erschienenen Motive wurden auch - mit entsprechender Verlagsangabe - dann von Edm. Bergmann-Hoffmann verkauft. Einige Motive waren auch nur bei Bergmann-Hoffmann erhältlich.

4.1.1 Bildseitige Beschriftung mit "gerade stehenden" Buchstaben



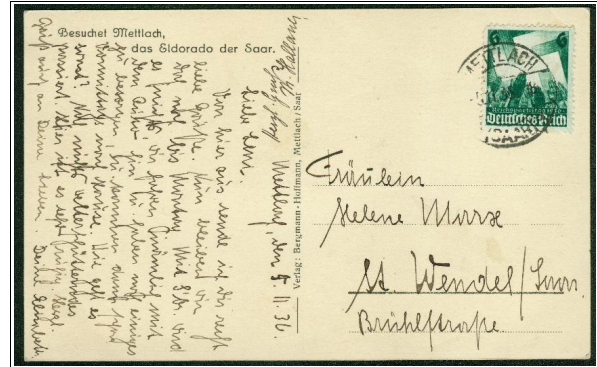
K: - // D: ? // V: Bergmann-Hoffmann, Mettlach / Saar // J: wohl 1929



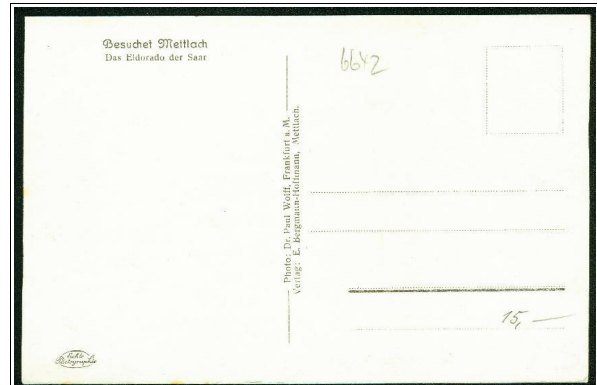
K: - // D: ? // V: E. Bergmann-Hoffmann, Mettlach a. d. Saar // J: 1935



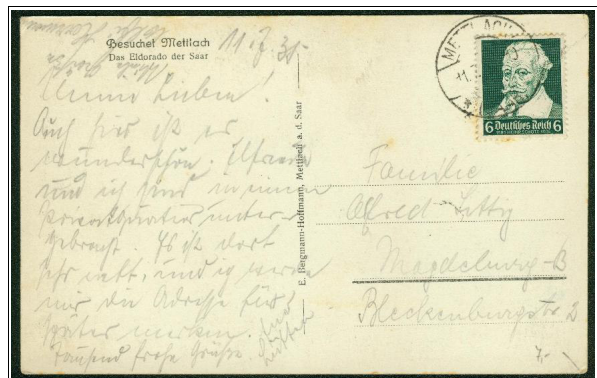
Die folgenden Karten weisen rückseitig den Aufdruck "Besuchet Mettlach das Eldorado der Saar" auf. Als Verlag ist jeweils - bis auf die Karte mit Schloss Saareck - "E. Bergmann-Hoffmann" genannt.



K: - // D: ? // V: Bergmann-Hoffmann, Mettlach / Saar // J: ca. 1935 (Nachauflage)



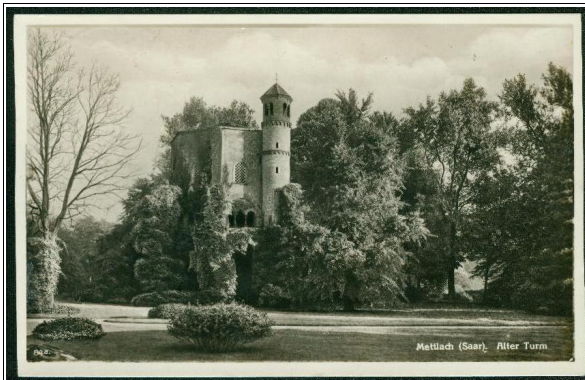
K: - // D: ? // V: E. Bergmann-Hoffmann, Mettlach // J: ca. 1935 // F: Dr. Paul Wolff, Frankfurt a.M.



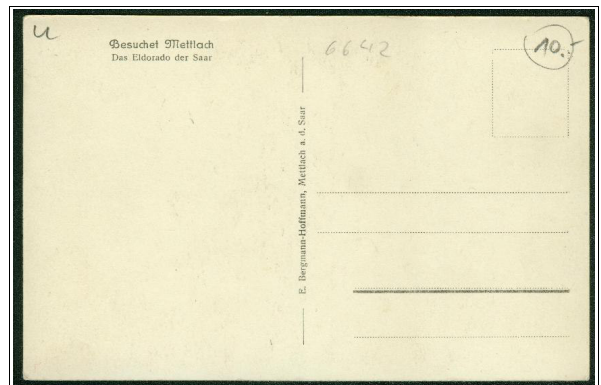
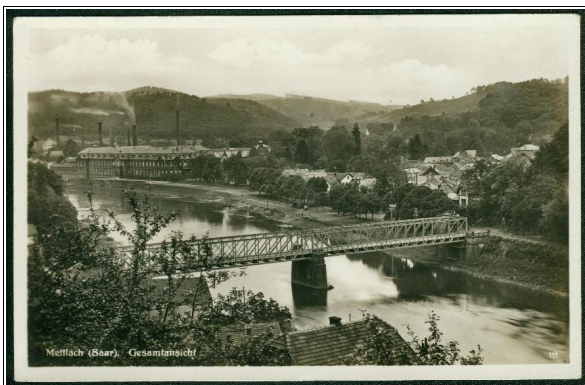
K: - (bildseitig: 13) // D: ? // V: E. Bergmann-Hoffmann, Mettlach a. d. Saar // J: ca. 1935



K: - (bildseitig: 54) // D: ? // V: E. Bergmann-Hoffmann, Mettlach a. d. Saar // J: ca. 1935



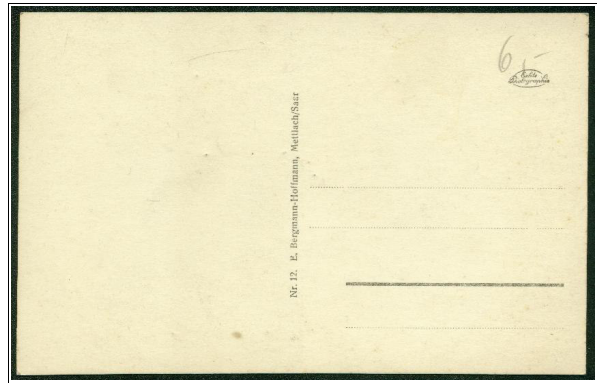
K: - (bildseitig: 84a) // D: ? // V: E. Bergmann-Hoffmann, Mettlach a. d. Saar // J: ca. 1935



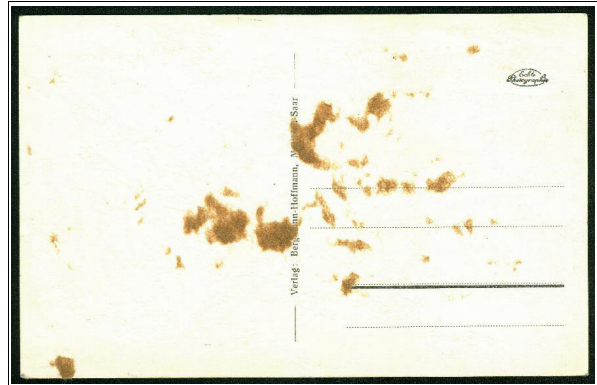
K: - (bildseitig: 111) // D: ? // V: E. Bergmann-Hoffmann, Mettlach a. d. Saar // J: ca. 1935



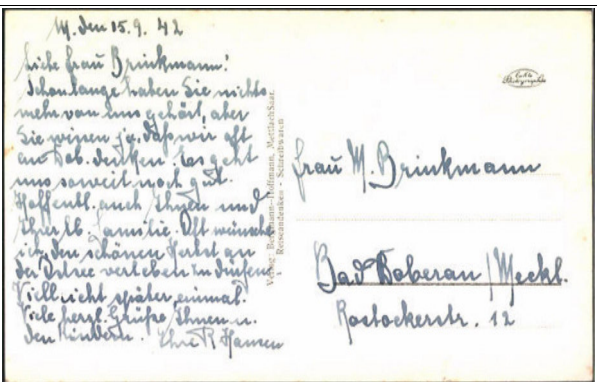
Die folgenden Karten weisen rückseitig den Aufdruck "echte Photographie" im Oval auf.



K: - (bild- und rückseitig: Nr. 12) // D: ? // V: E. Bergmann-Hoffmann, Mettlach / Saar // J: ca. 1935



K: - (bildseitig: 18) // D: ? // V: Bergmann-Hoffmann, Mettlach - Saar // J: ca. 1935

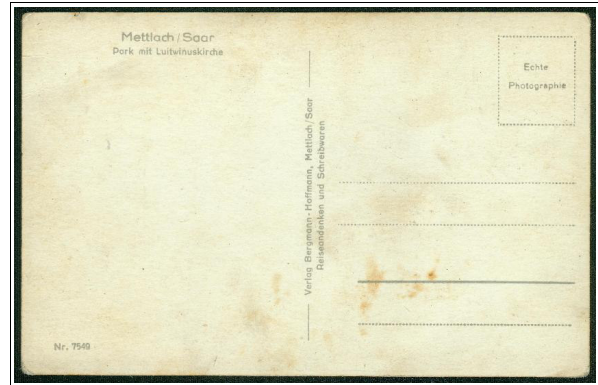


K: - (bildseitig: 84a) // D: ? // V: Bergmann-Hoffmann, Mettlach - Saar // J: ca. 1935

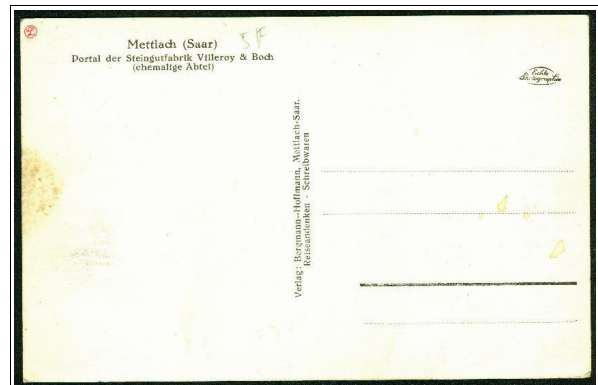
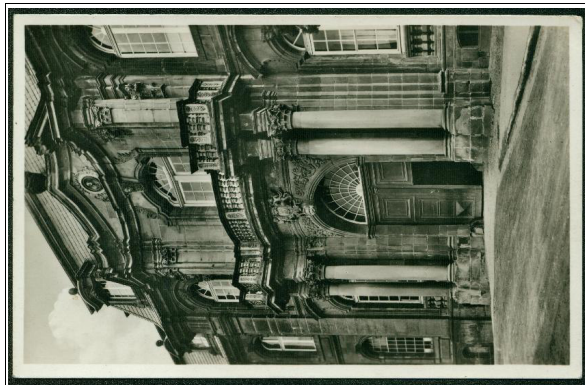
4.1.2 Bildseite ohne Beschriftung



Die folgenden Karten weisen zusätzlich zum Verlagsnamen noch den Zusatz "Reiseandenken - Schreibwaren" auf.



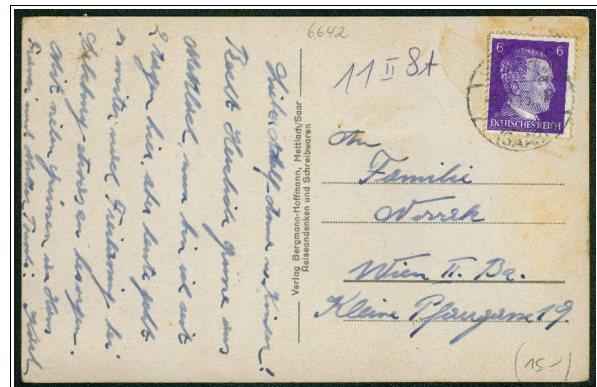
K: Nr. 7549 // D: ? // V: Bergmann-Hoffmann, Mettlach / Saar // J: ca. 1936



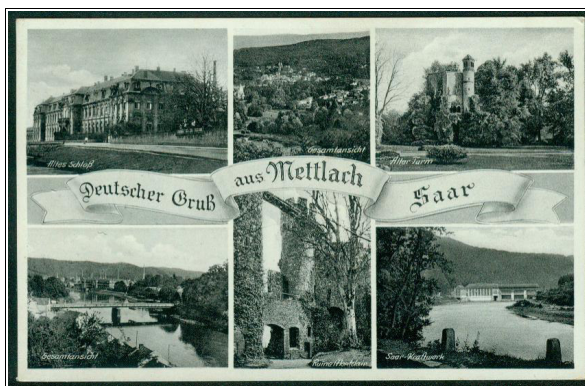
K: - // D: ? // V: Bergmann-Hoffmann, Mettlach - Saar // J: ca. 1936

4.1.3 Bildseitige Beschriftung mit "schräg stehenden" Buchstaben

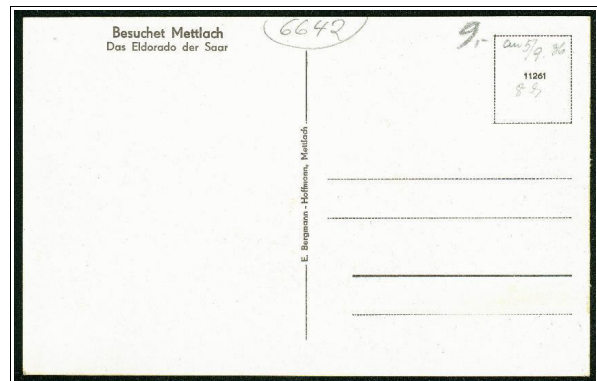
(Die Nummerierung befindet sich meist in dem für das Aufkleben der Briefmarke vorgedruckte "Kästchen".)



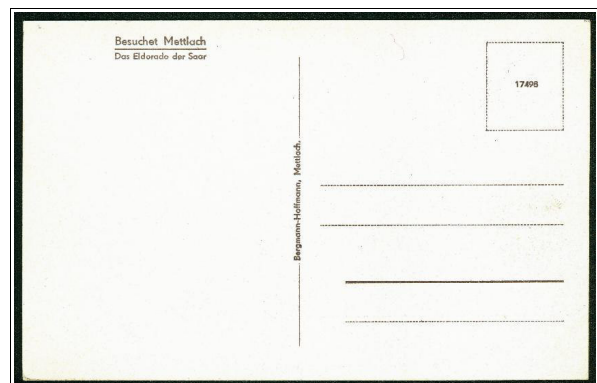
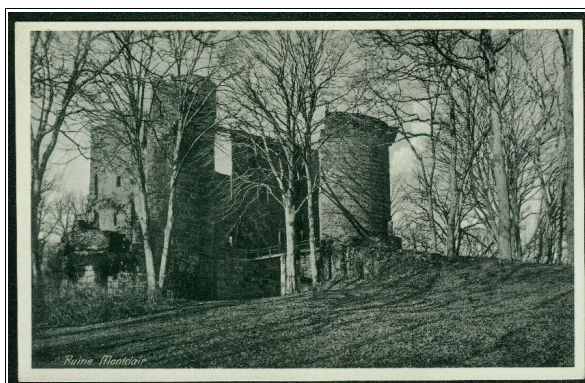
K: - // D: ? // V: Bergmann-Hoffmann, Mettlach / Saar // J: ca. 1936



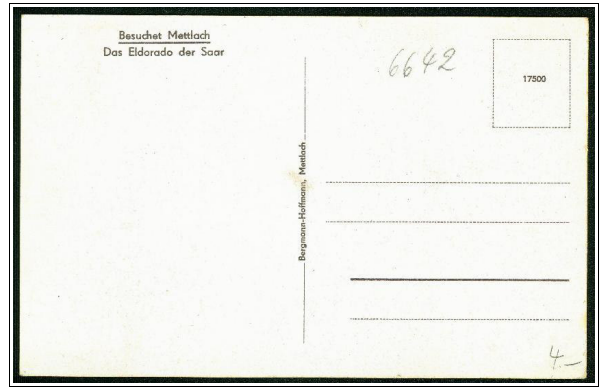
K: - // D: ? // V: Bergmann-Hoffmann, Mettlach // J: ca. 1937



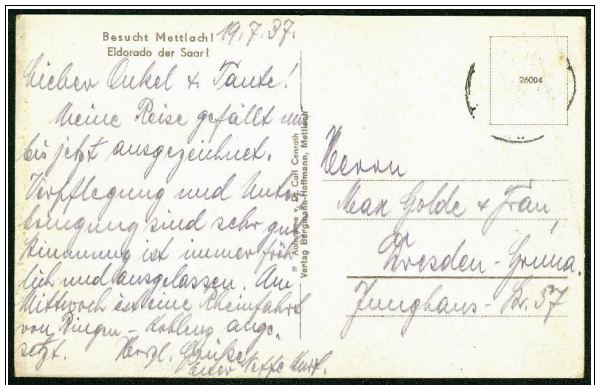
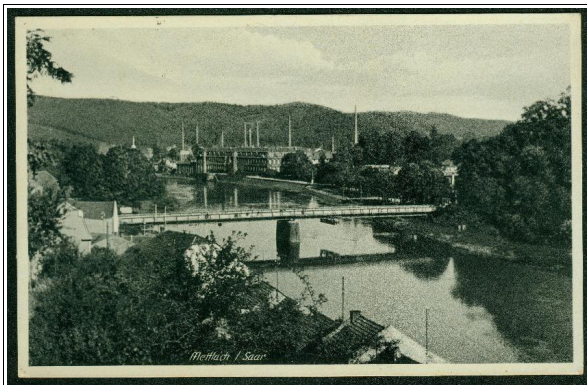
K: 11261 // D: ? // V: E. Bergmann-Hoffmann, Mettlach // J: ca. 1936



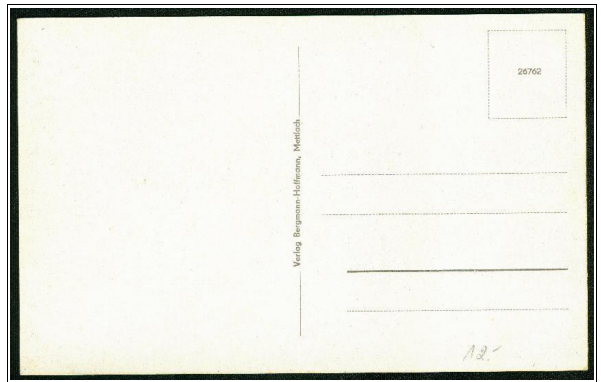
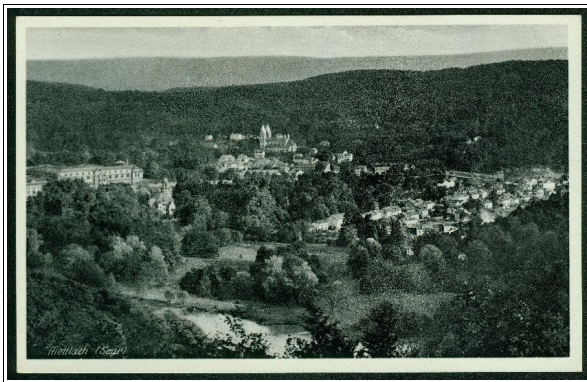
K: 17498 // D: ? // V: Bergmann-Hoffmann, Mettlach // J: ca. 1936



K: 17500 // D: ? // V: Bergmann-Hoffmann, Mettlach // J: ca. 1936



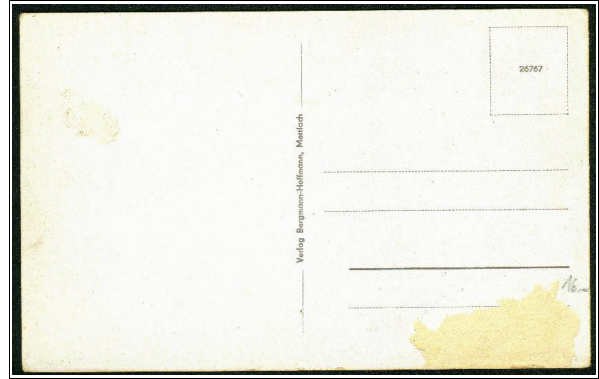
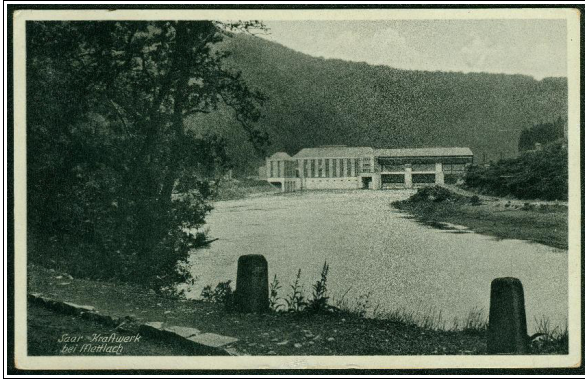
K: 26004 // D: ? // V: Bergmann-Hoffmann, Mettlach // J: ca. 1937



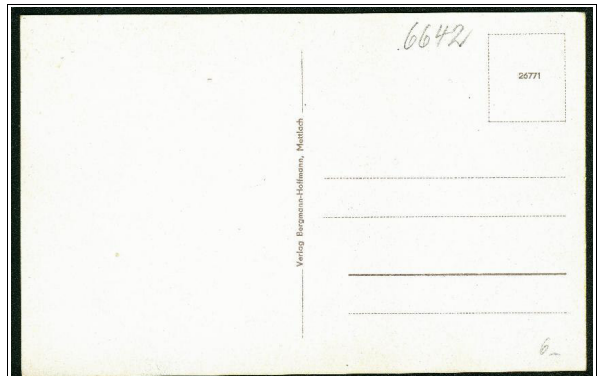
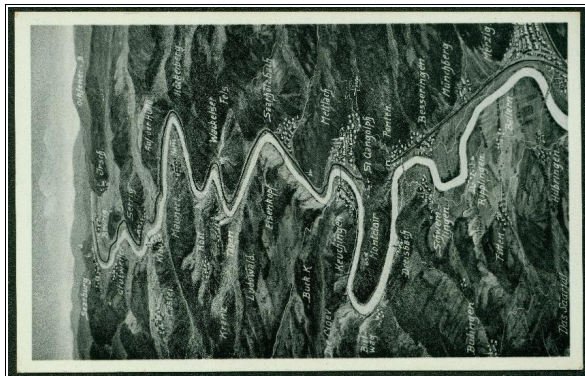
K: 26762 // D: ? // V: Bergmann-Hoffmann, Mettlach // J: ca. 1937



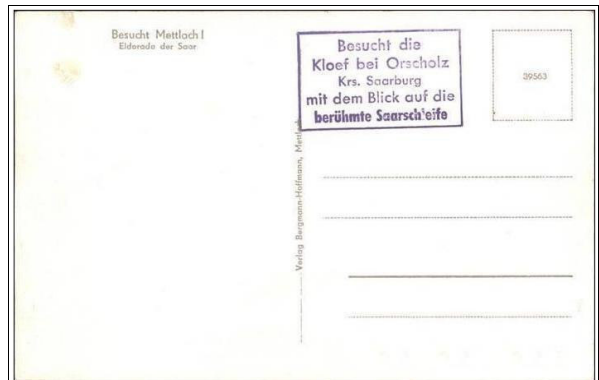
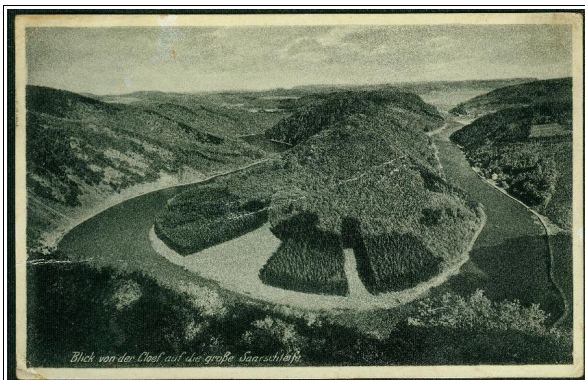
K: 26765 // D: ? // V: Bergmann-Hoffmann, Mettlach // J: ca. 1937



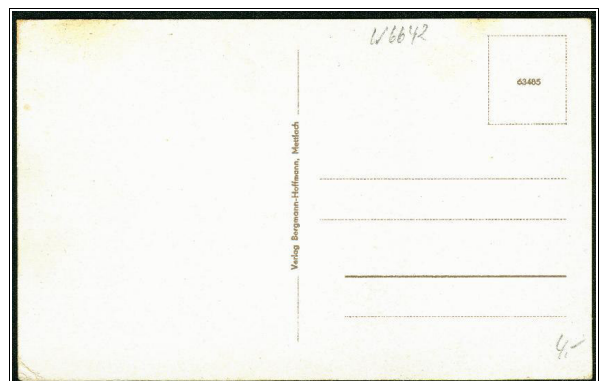
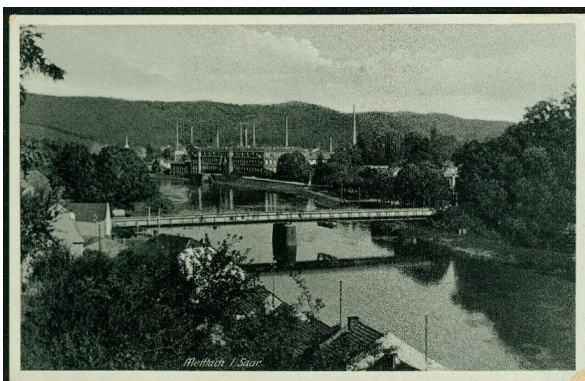
K: 26767 // D: ? // V: Bergmann-Hoffmann, Mettlach // J: ca. 1937



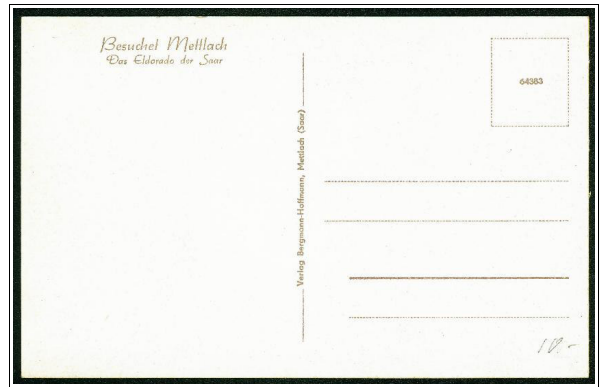
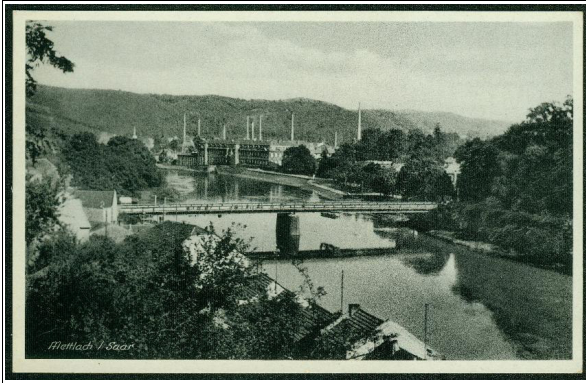
K: 26771 // D: ? // V: Bergmann-Hoffmann, Mettlach // J: ca. 1937



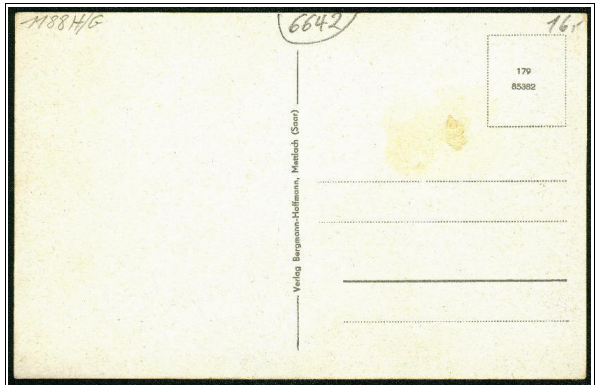
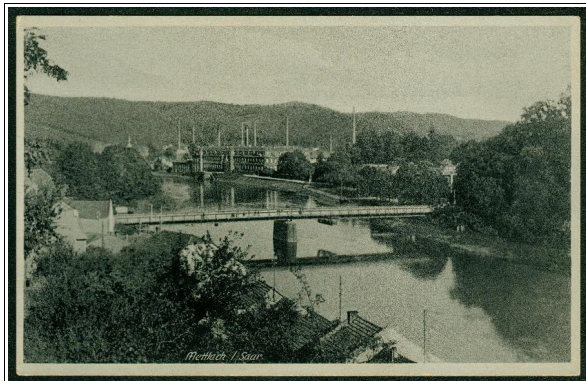
K: 39563 // D: ? // V: Bergmann-Hoffmann, Mettlach // J: ca. 1937



K: 63485 // D: ? // V: Bergmann-Hoffmann, Mettlach // J: ca. 1937



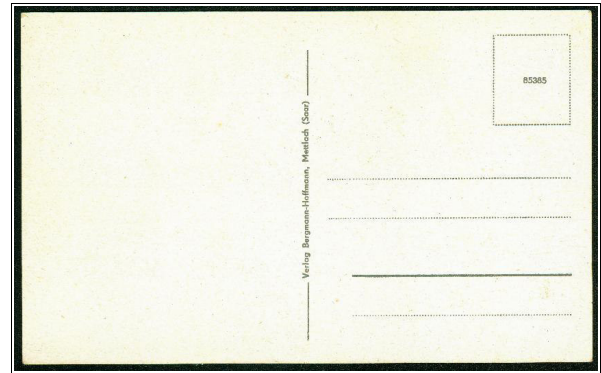
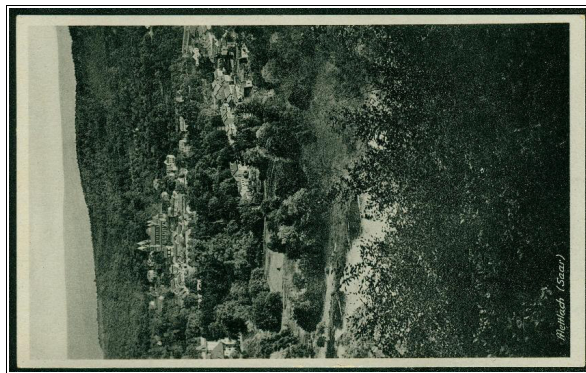
K: 63485 // D: ? // V: Bergmann-Hoffmann, Mettlach // J: ca. 1937



K: 179 85382 // D: ? // V: Bergmann-Hoffmann, Mettlach (Saar) // J: ca. 1938



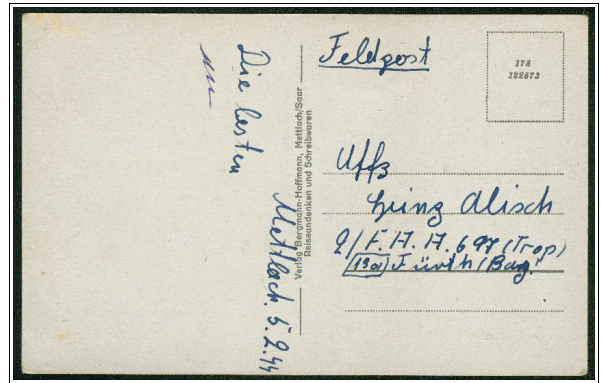
K: 18 85384 // D: ? // V: Bergmann-Hoffmann, Mettlach (Saar) // J: ca. 1938



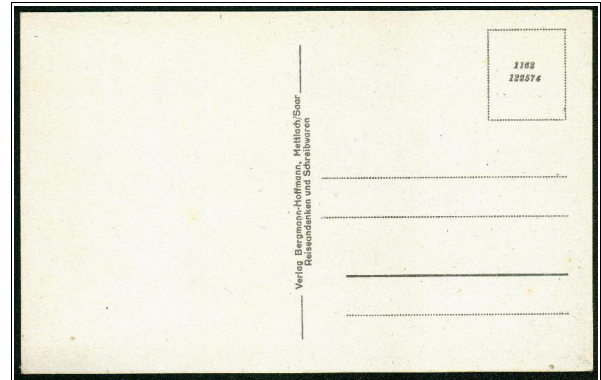
K: 85385 // D: ? // V: Bergmann-Hoffmann, Mettlach (Saar) // J: ca. 1938



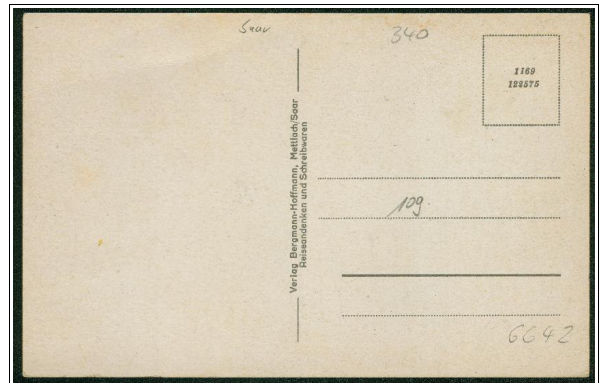
K: 1162 86627 (?) // D: ? // V: Bergmann-Hoffmann, Mettlach / Saar // J: ca. 1941



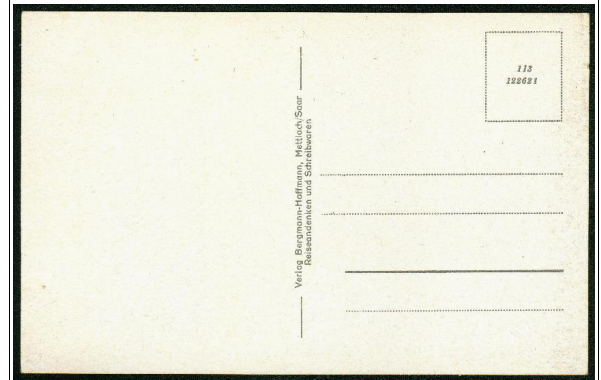
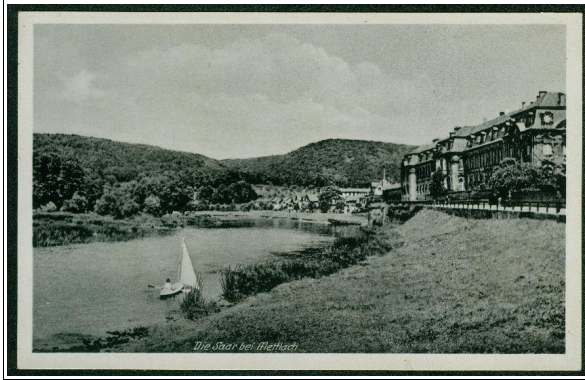
K: 178 122573 // D: ? // V: Bergmann-Hoffmann, Mettlach / Saar // J: ca. 1940



K: 1162 122574 // D: ? // V: Bergmann-Hoffmann, Mettlach / Saar // J: ca. 1940

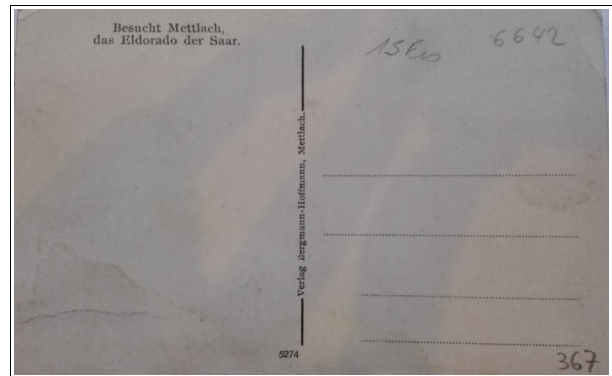


K: 1169 122575 // D: ? // V: Bergmann-Hoffmann, Mettlach / Saar // J: ca. 1940



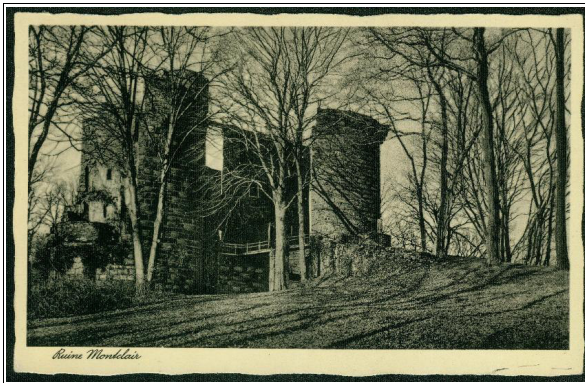
K: 113 122621 // D: ? // V: Bergmann-Hoffmann, Mettlach / Saar // J: ca. 1940

4.2 Nummer unter der Mittellinie

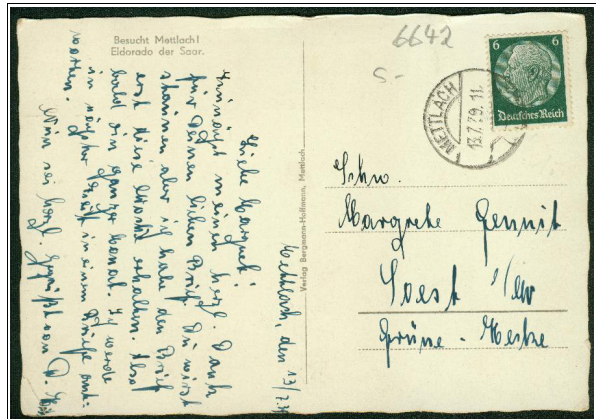


K: 5274 // D: ? // V: Bergmann-Hoffmann, Mettlach // J: ca. 1940

4.3 Bildseitige Beschriftung im Rand unterhalb des Bildes



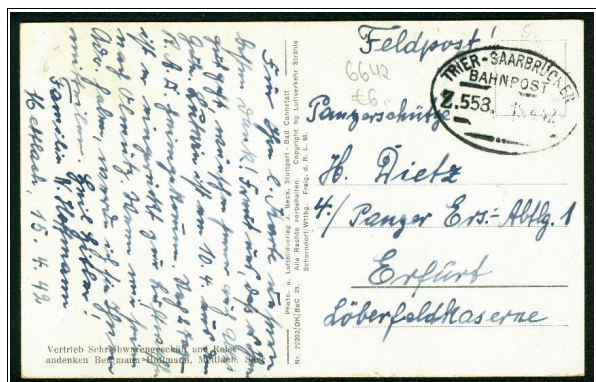
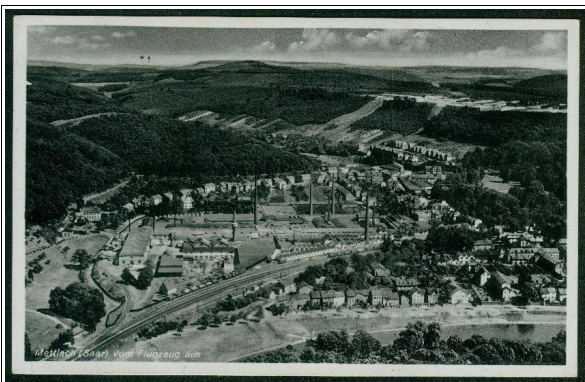
K: - // D: ? // V: Bergmann-Hoffmann, Mettlach / Saar // J: ca. 1939



K: - // D: ? // V: Bergmann-Hoffmann, Mettlach // J: ca. 1939 (Großformat)

4.4 Luftbildverlag J. Beck, Stuttgart - Bad Cannstatt / Luftverkehr Strähle, Schorndorf

(Im Luftbildverlag J. Beck, Stuttgart, Bad Cannstatt - Copyright Luftverkehr Strähle, Schorndorf / Wttbg. - erschienen weitere Ansichtskarten für diverse Geschäfte in Mettlach. Diese Karten sind daher zusätzlich auch nochmals unter den genannten Luftbildverlagen Beck und Strähle zu finden.)



K: Nr. 22303 / DK / BeC 35 // D: ? // V: Bergmann-Hoffmann, Mettlach // J: ca. 1939