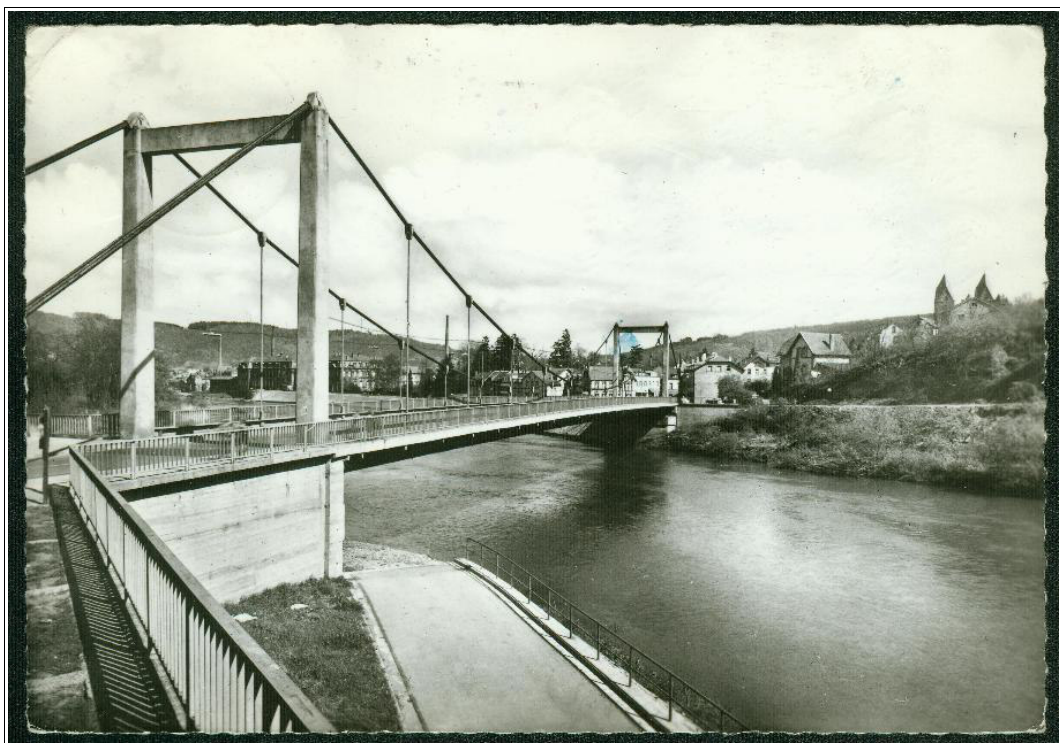


Ansichtskarten von METTLACH

ab 1945 im Großformat (ca. 15 x 10 cm)
- schwarz-weiß -



von
Dr. Bernhard Schmal

© 2022

(aktualisierte Fassung vom 01.07.2022)

www.mettlach-saar.de

schwarz-weiß Ansichtskarten nach 1945 im Großformat (ca. 15 x 10 cm)

Es werden folgende Abkürzungen verwendet:

V = Verlag / örtl. Verkaufsstelle / (über-) regionaler Vertrieb
D = Druckerei
K = Kartenummer
J = Druckjahr (oft nicht identisch mit dem Aufnahmejahr des Bildes / der Bilder)
Z = Zeichnung
F = Foto(aufnahme)

Die Karten bzw. Verlage sind wie folgt unterteilt:

1. Karten mit Luftbildaufnahmen

- > AERO-Bild Verlag, Fulda
- > AZUR Luftbild Verlag, Saarbrücken
- > Fotohaus BERGMANN (Inh. Stefan Schmitt), Merzig
- > CEKADE - Cramers Kunstanstalt KG, Dortmund
- > Combier Macon (CIM), Frankreich
- > GROSSOHAUS - Saar, Saarbrücken
- > Hamburger Aero-Lloyd GmbH, Hamburg-Flughafen
- > Hanseatische Luftfoto GmbH, Hamburg-Flughafen
- > PORTZ H., Saarbrücken

2. Verlage aus Mettlach

- > BERGMANN Edmund, Mettlach
- > BOCH von Monika, Mettlach
- > ERLHOFER, Mettlach
- > HACKENBERGER Willi, Mettlach
- > PIETSCH Felix, Mettlach
- > PIETSCH I., Mettlach

3. (über-) regionale Verlage

- > AERO-Bild-Verlag, Fulda-Bronnzell
- > Fotohaus BERGMANN (Inh. Stefan Schmitt), Merzig
- > Bahnhofsbuchhandlung BERGMANN J., Saarbrücken
- > CEKADE - Cramers Kunstanstalt KG, Dortmund
- > GROSSOHAUS - Saar, Saarbrücken
- > HEGNER Ferd., Saarburg (Buchhandlung)
- > PAROGS, Saarbrücken
- > PORTZ H., Saarbrücken
- > ROSTECK W., Frankfurt-Griesheim (Frankfurter Ansichtskartenverlag)
- > STEIN Ferdinand, Düren bzw. Plaidt
- > VOCKENBER G., Dudweiler
- > WALLA H., Neckargemünd

4. Karten ohne Verlagsangabe

1. Karten mit Luftbildaufnahmen

> AERO-Bild-Verlag, Fulda-Bronnzell (Foto- und Ansichtskartenverlag)



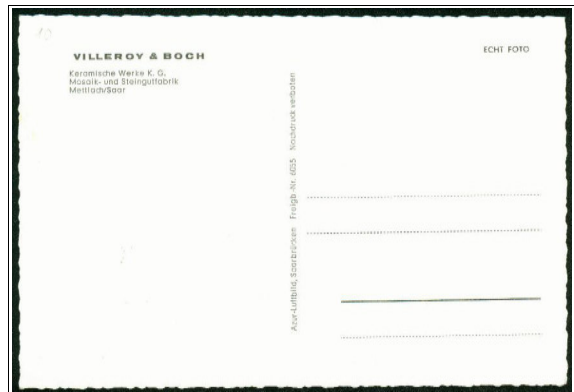
K: CN-7897 // D: ? // V: Aero-Bild-Verlag, Fulda // J: ca. 1960



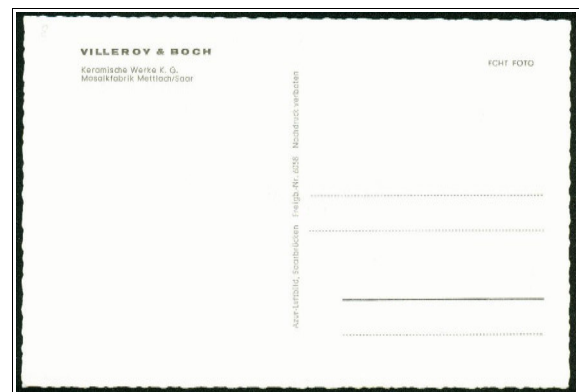
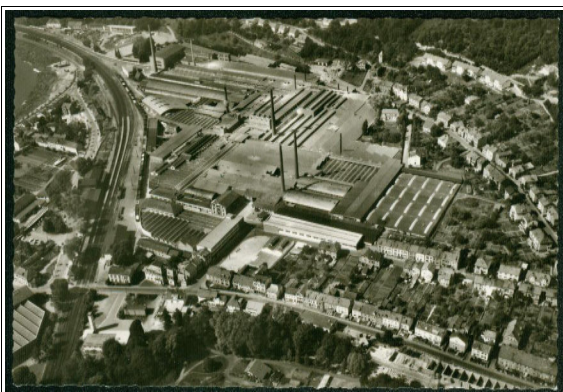
(weitere) Karten des Aero-Bild-Verlags finden sich auch unter:

- > (über-) regionale Verlage
- > Kleinformate ab 1945
- > colorierte Großformate ab 1945
- > SAARSCHLEIFE

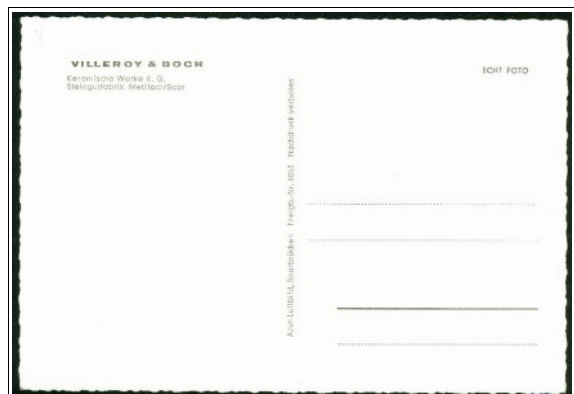
> **AZUR Luftbild Verlag, Saarbrücken (Foto- und Ansichtskartenverlag)**



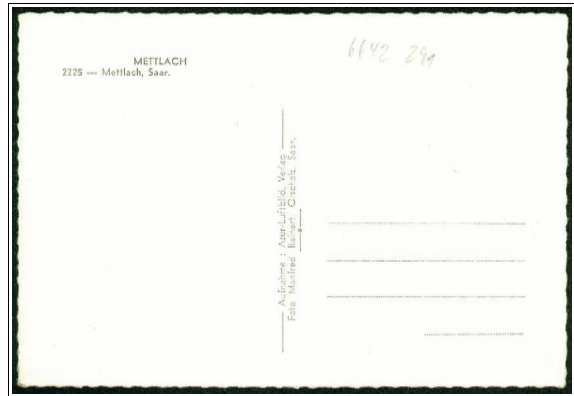
K: Freigb. Nr. 6055 // D: ? // V: AZUR-Luftbild Verlag, Saarbrücken // J: ca. 1960



K: Freigb. Nr. 6058 // D: ? // V: AZUR-Luftbild Verlag, Saarbrücken // J: ca. 1960



K: Freigb. Nr. 6063 // D: ? // V: AZUR-Luftbild Verlag, Saarbrücken // J: ca. 1960



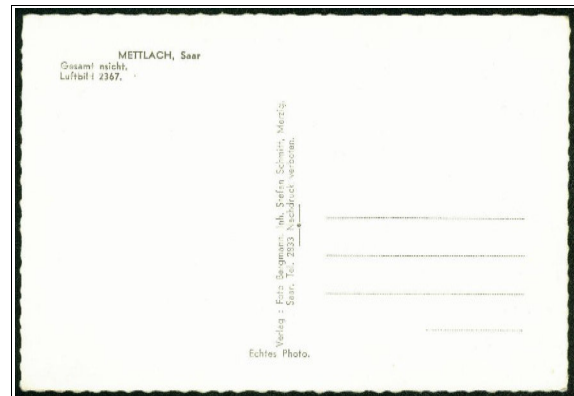
K: 2225 // D: ? // V: AZUR-Luftbild Verlag, Saarbrücken // F: Manfred Reinert, Orscholz // J: ca. 195



Weitere Luftbildaufnahmen des AZUR-Luftbild Verlags finden sich unter:

- > (über-) regionale Verlage
- > Kleinformate ab 1945
- > colorierte Großformate
- > SAARSCHLEIFE

> **Fotohaus BERGMANN (Inh. Stefan Schmitt), Merzig**



K: Freigb. Nr. 2367 // D: ? // V: Fotohaus Bergmann, Inh. Stefan Schmitt, Merzig // J: ca. 1960



Das Adressseiten-Layout entspricht der Karte "2225" des AZUR-Luftbild Verlags, Saarbrücken. Weitere Karten des Verlags Fotohaus Bergmann, Merzig finden sich unter:

- > (über-) regionale Verlage

> **BERGMANN Edmund, Mettlach** (Schreibwaren und Geschenkartikel)



Die bei Edmund Bergmann, Mettlach erschienenen Luftbildaufnahmen sind zu finden bei

> CEKADE - Cramers Kunstanstalt KG, Dortmund bzw. Hamburger Aero-Lloyd GmbH, Hamburg bzw. Hanseatische Luftfoto GmbH, Hamburg

> **CEKADE - Cramers Kunstanstalt KG, Dortmund**

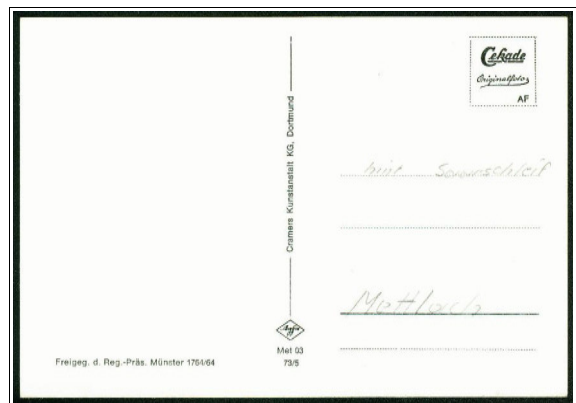
Die Karten von CEKADE erschienen oft in zahlreichen Auflagen. Das Jahr der Produktion und die Bildnummer sind stets angegeben. 1998 wurde die Firma von Schöning & Co., Lübeck aufgekauft.



K: Met 02 64/3 // D: ? // V: E. Bergmann, Mettlach - Vertrieb CEKADE // J: 1964



K: Met 03 64/5 // D: ? // V: E. Bergmann, Mettlach - Vertrieb CEKADE // J: 1964



K: Met 03 73/5 // D: ? // V: Cramers Kunstanstalt, Dortmund (CEKADE) // J: 1973 (Freigb. 1964)



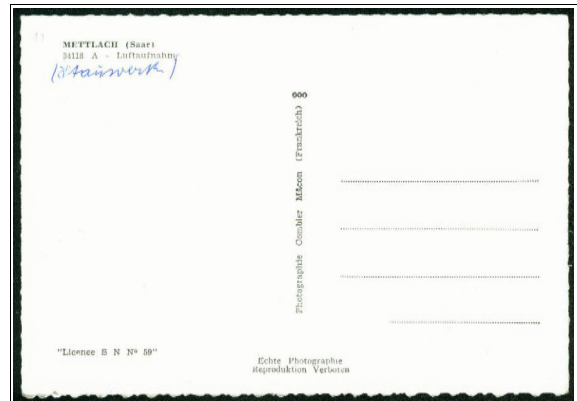
Weitere Karten von CEKADE finden sich unter:

- > (über-) regionale Verlage
- > Kleinformate ab 1945
- > colorierte Großformate ab 1945

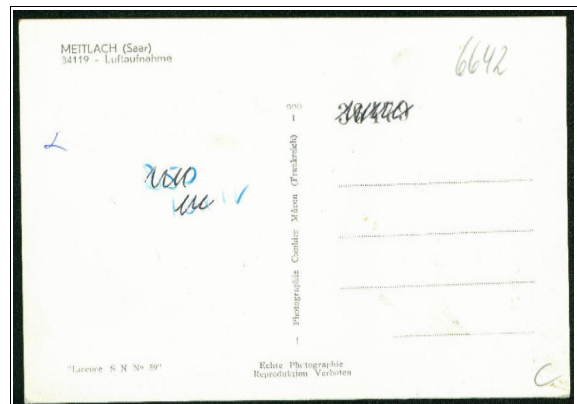
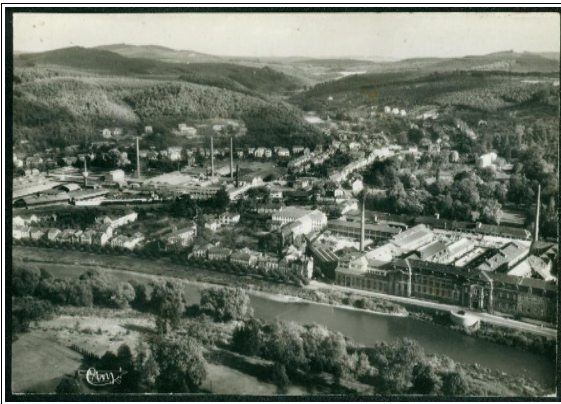
> **Combiér Mâcon, Frankreich (CIM)**



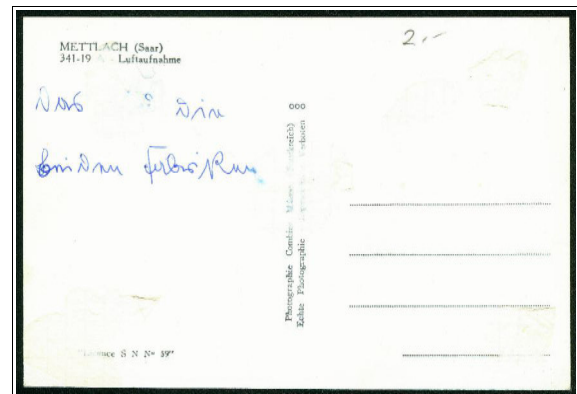
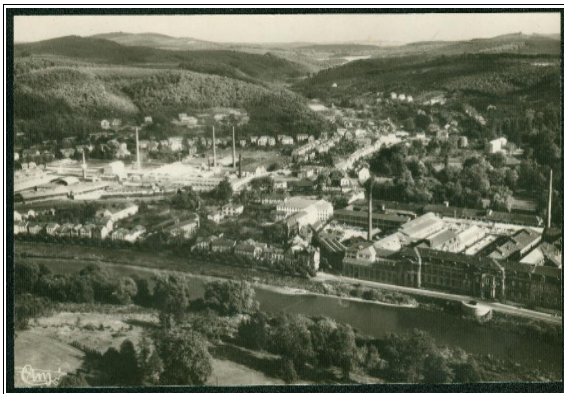
- > Es gibt bei vielen CIM-Karten Varianten wie z.B.:
- > "welliger Rand" (vgl. z.B. 34119 A)
- > colorierte Karten (vgl. z.B. 34125 A)
- > 5-stellige Nummern mit und ohne nachfolgendem A bzw. Bindestrich nach der 34.
- > vergrößerte Ausschnitte (vgl. z.B. 34-124 A)



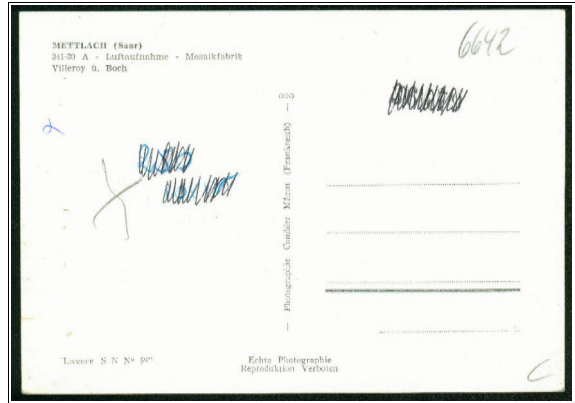
K: 34118 A // D: ? // V: Combiér Mâcon, Frankreich // J: ca. 1954



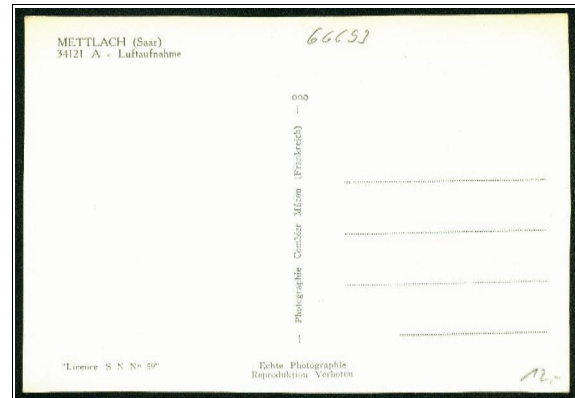
K: 34119 A // D: ? // V: Combiér Mâcon, Frankreich // J: ca. 1954



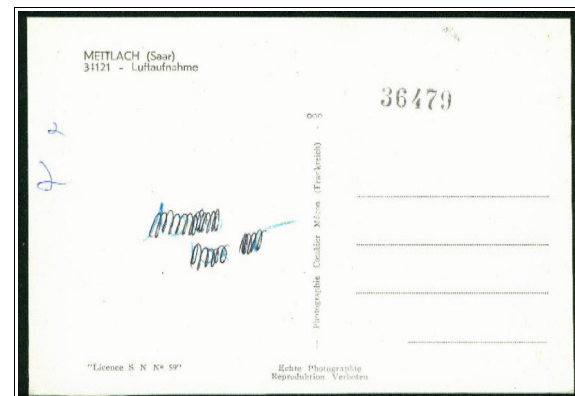
K: 34-119 A // D: ? // V: Combiér Mâcon, Frankreich // J: ca. 1954 (bildseitiges Firmenlogo links stehend)



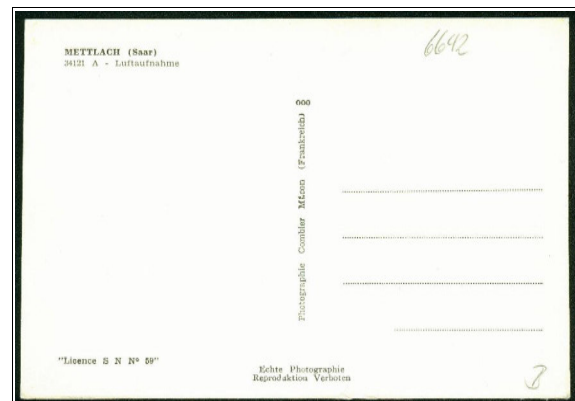
K: 34-120 A // D: ? // V: Comblair Mâcon, Frankreich // J: ca. 1954



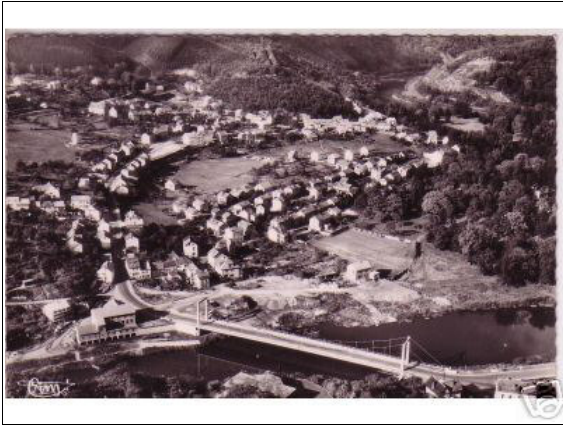
K: 34121 A // D: ? // V: Comblair Mâcon, Frankreich // J: ca. 1954 (bildseitiges Firmenlogo links stehend)



K: 34121 // D: ? // V: Comblair Mâcon, Frankreich // J: ca. 1954 (Bildnummer ohne "A" hinter "34121")



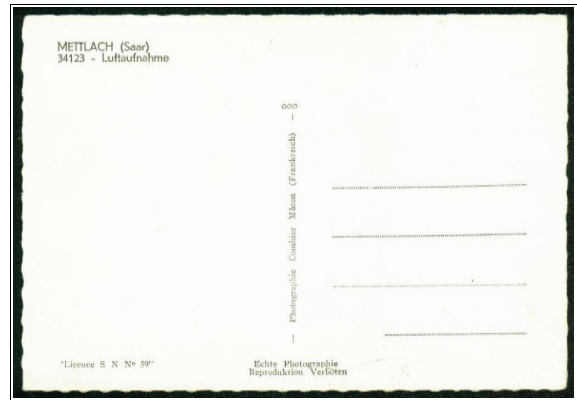
K: 34121 A // D: ? // V: Comblair Mâcon, Frankreich // J: ca. 1954 (bildseitiges Firmenlogo rechts stehend)



K: 34122 A ? // D: ? // V: Combiar Mâcon, Frankreich // J: ca. 1954



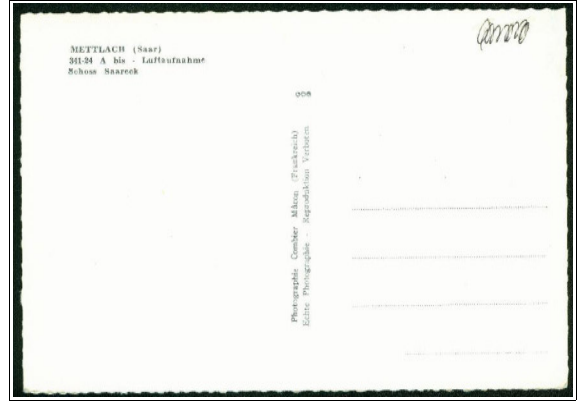
K: 34123 A // D: ? // V: Combiar Mâcon, Frankreich // J: ca. 1954



K: 34123 // D: ? // V: Combiar Mâcon, Frankreich // J: ca. 1954 (Bildnummer ohne "A" hinter "34123")



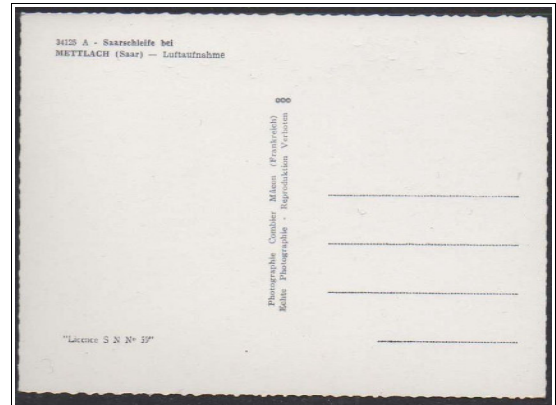
K: 34-124 A // D: ? // V: Mâcon, Frankreich // J: ca. 1954



K: 34-124 A // D: ? // V: Comier Mâcon, Frankreich // J: ca. 1954 (Nahaufnahme)



K: 34-125 A // D: ? // V: Comier Mâcon, Frankreich // J: ca. 1954



K: 34125 A // D: ? // V: Comier Mâcon, Frankreich // J: ca. 1954 (Nummer ohne Bindestrich)



Weitere Karten von J. COMBIER, MACON finden sich bei:

- > F. Erlhofer, Mettlach (Großformate und Kleinformate)
- > SAARSCHLEIFE (Bildnummer: 3411, 3412 und 3413, 34113)
- > ORSCHOLZ (Bildnummer: 3415 und 3416)
- > WEITEN (Bildnummer: 34115 und 34116)
- > ST. GANGOLF (Bildnummer: 34126 und 34127)
- > BESSERINGEN (Bildnummer: 34128 bis 24131)
- > SCHWEMLINGEN (Bildnummer: 34132 und 34133)

Die Nummerierung ist bei folgender Lesart fortlaufend: 341-1, 341-2, ..., 341-33
(Luftaufnahmen mit den Nummern 3419, 34110, 34111 und 34112 sind von NENNIG.)

> **GROSSOHAUS - Saar, Saarbrücken**



K: 1160 // D: ? // V: Grossohaus - Saar // J: ca. 1955



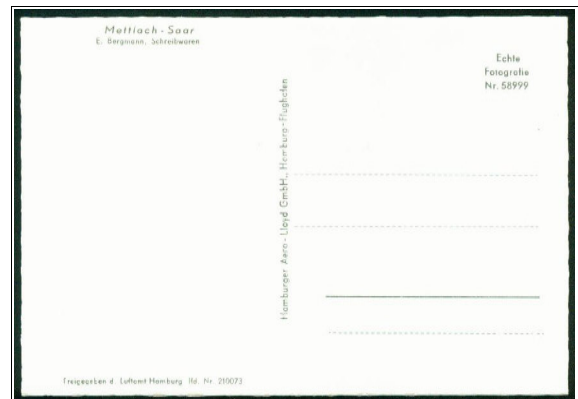
Weitere Karten des Verlags Grossohaus - Saar finden sich unter:

- > (über-) regionale Verlage
- > Kleinformate ab 1945
- > colorierte Großformate
- > SAARSCHLEIFE

> **Hamburger Aero-Lloyd GmbH, Hamburg-Flughafen**

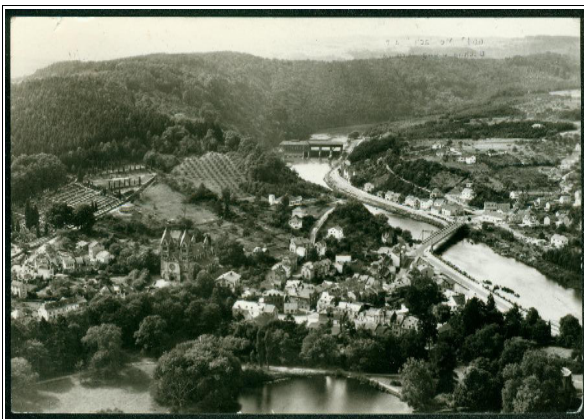


K: 210073 (Freig. Luftbild) Hamburger Aero-Lloyd GmbH, Hamburg-Flughafen // D: ? // V: ? // J: ca. 1963



K: 210073 (Luftbild Hamburger Aero-Lloyd GmbH) // D: ? // V: E. Bergmann, Mettlach // J: ca. 1963

> **Hanseatische Luftfoto GmbH, Hamburg-Flughafen**



K: - // D: ? // V: Hamburger Aero-Lloyd GmbH, Hamburg-Flughafen // J: ca. 1964

(Diese Luftaufnahme ist auch zu finden bei Hamburger Aero-Lloyd GmbH, Hamburg-Flughafen)

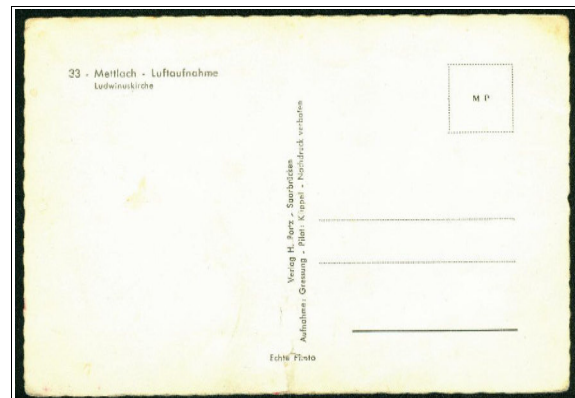
> PORTZ H., Saarbrücken (Verlag)



K: 32 // D: ? // V: H. Portz, Saarbrücken // F: Gressung, Pilot Klippel // J: ca. 1954 (3 Linien für Anschrift)



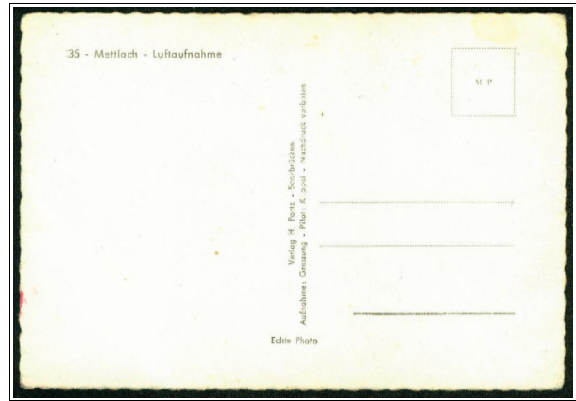
K: 32 // D: ? // V: H. Portz, Saarbrücken // F: Gressung, Pilot Klippel // J: ca. 1954 (4 Linien für Anschrift)



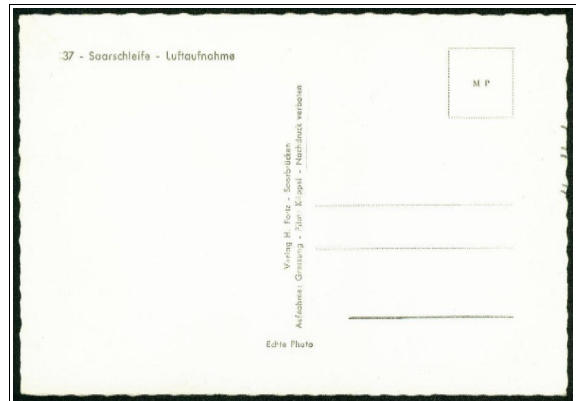
K: 33 // D: ? // V: H. Portz, Saarbrücken // F: Gressung, Pilot Klippel // J: ca. 1954 (3 Linien für Anschrift)




K: 34 // D: ? // V: H. Portz, Saarbrücken // F: Gressung, Pilot Klippel // J: ca. 1954 (4 Linien für Anschrift)



K: 35 // D: ? // V: H. Portz, Saarbrücken // F: Gressung, Pilot Klippel // J: ca. 1954 (3 Linien für Anschrift)



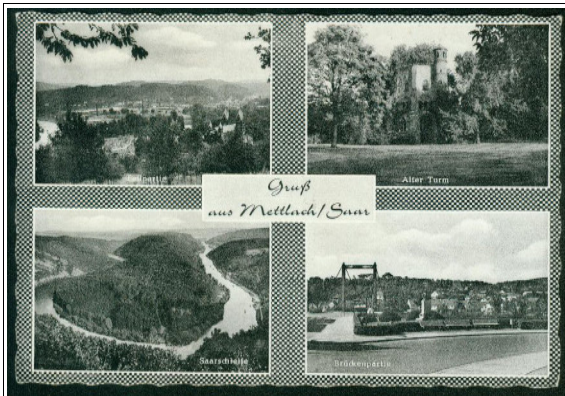
K: 37 // D: ? // V: H. Portz, Saarbrücken // F: Gressung, Pilot Klippel // J: ca. 1954 (3 Linien für Anschrift)


Weitere Karten des Verlags H. Portz, Saarbrücken finden sich unter:
 > (über-) regionale Verlage
 > Kleinformate ab 1945
 > SAARSCHLEIFE

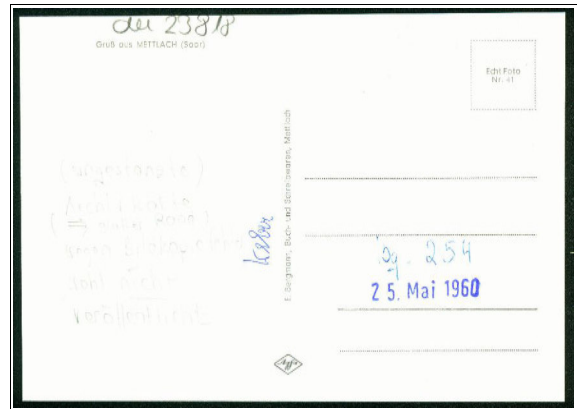
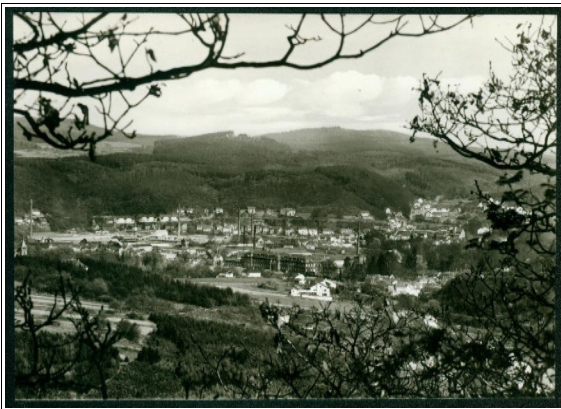

Das Adressseiten-Layout der Karten von H. Portz entspricht jenem von G. Vockenber

2. Verlage aus Mettlach

> BERGMANN Edmund, Mettlach (Buch-, Schreibwaren und Reiseandenken)



K: F.A.V. 307/59 // D: ? // V: Edmund Bergmann, Mettlach // J: wohl 1959



K: ECHT FOTO Nr. 41 // D: Schöning & Co., Lübeck // V: E. Bergmann, Mettlach // J: wohl 1960



Bei ECHT FOTO Nr. 41 erfolgt der Blick auf Mettlach von der Siedlung aus. (Es ist nicht ganz auszuschließen, dass hierbei einige Retuschen / Fotomontagen vorgenommen wurden.)



Von E. Bergmann, Mettlach finden sich auch Luftbildaufnahmen auf Karten im Großformat bei

- > CEKADE - Cramers Kunstanstalt KG, Dortmund
- > Luftbildaufnahmen - Hanseatische Luftfoto GmbH, Hamburg-Flughafen
- > Hamburger Aero-Lloyd GmbH, Hamburg-Flughafen

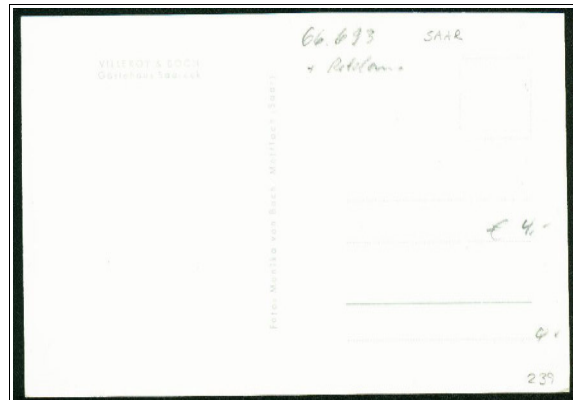
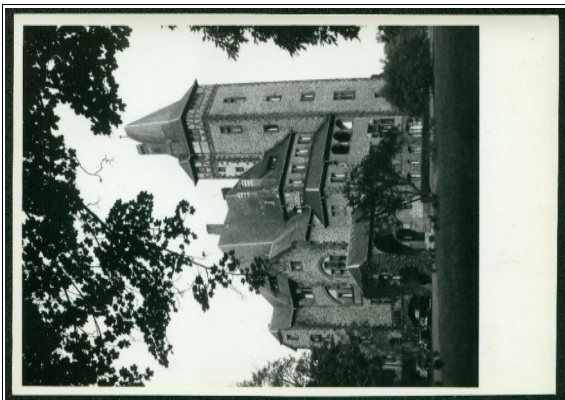
> BOCH von Monika, Mettlach (Fotografin)



K: - // D: ? // V: Monika von Boch, Mettlach // J: ca. 1960



K: - // D: ? // V: Monika von Boch, Mettlach // J: ca. 1960

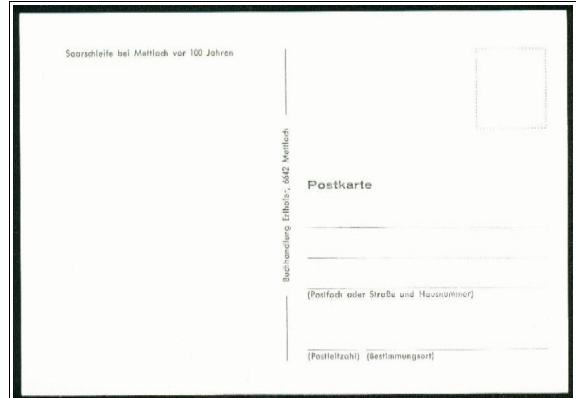
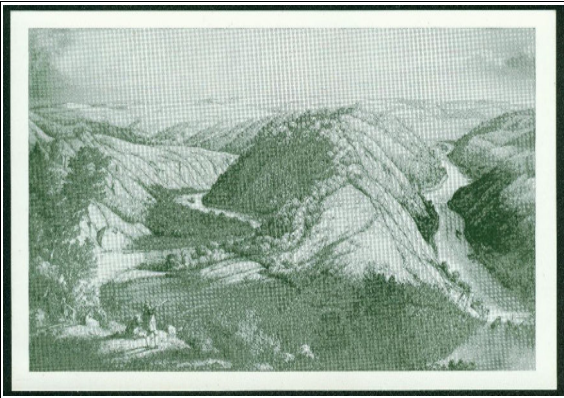


K: - // D: ? // V: Monika von Boch, Mettlach // J: ca. 1960

> **Buchhandlung ERLHOFER F., Mettlach**




K: - // D: ? // V: Buchhandlung F. Erlhofer, Mettlach // F: Combier Macon (Frankreich) // J: ca. 1959



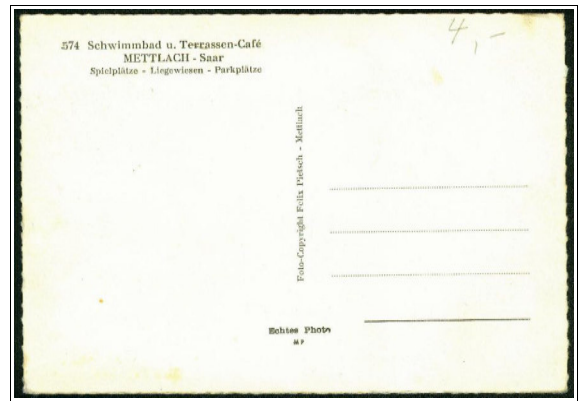
K: - // D: ? // V: Buchhandlung Erlhofer, Mettlach // Z: Peter Becker // J: ca. 1965

	Von der Buchhandlung Franz Erlhofer erschienen bereits in den 1930er Jahren etliche Ansichtskarten.
---	---

> **HACKENBERGER Willi, Mettlach**

	Karten von Willi Hackenberger im Großformat finden sich bei: > (über-) regionale Verlage / Aero-Bild-Verlag, Fulda
---	---

> PIETSCH Felix, Mettlach

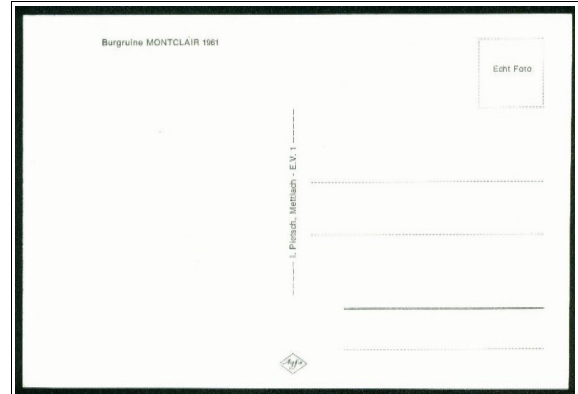


K: 574 // D: ? // V: Felix Pietsch, Mettlach // J: ca. 1958

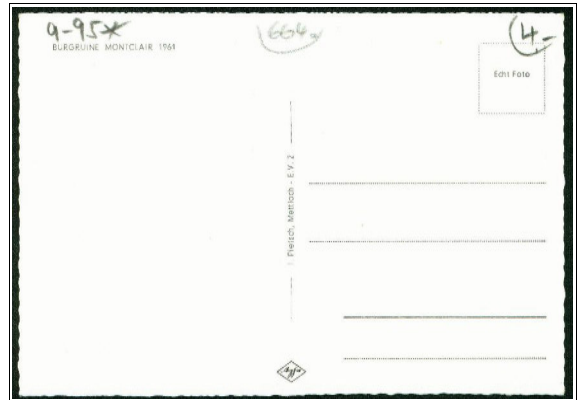
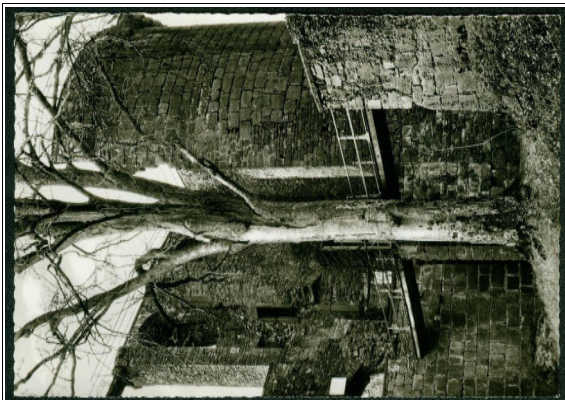


Das Adressseiten-Layout dieser Karte aus dem Verlag Felix Pietsch entspricht demjenigen der Karten des Verlags G. Vockenber, Dudweiler.

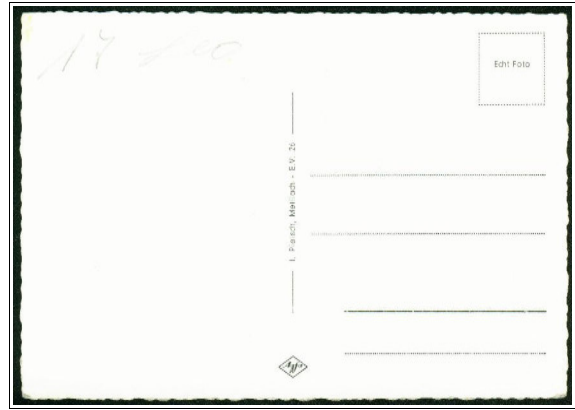
> PIETSCH I., Mettlach



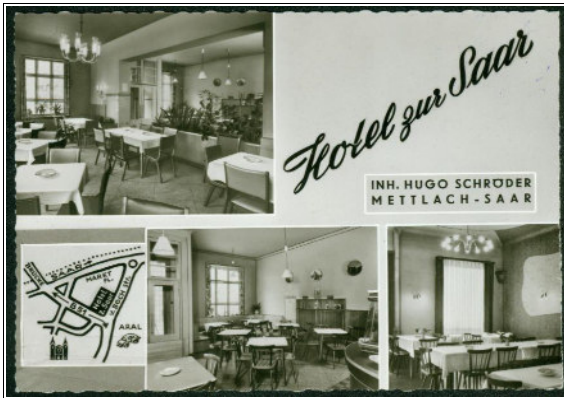
K: E.V. 1 ECHT FOTO // D: Schöning & Co., Lübeck // V: I. Pietsch, Mettlach // J: ca. 1960



K: E.V. 2 ECHT FOTO // D: Schöning & Co., Lübeck // V: I. Pietsch, Mettlach // J: ca. 1960



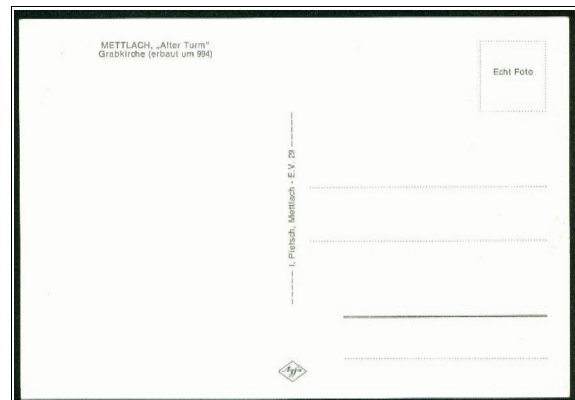
K: E.V. 26 ECHT FOTO // D: Schöning & Co., Lübeck // V: I. Pietsch, Mettlach // J: ca. 1960



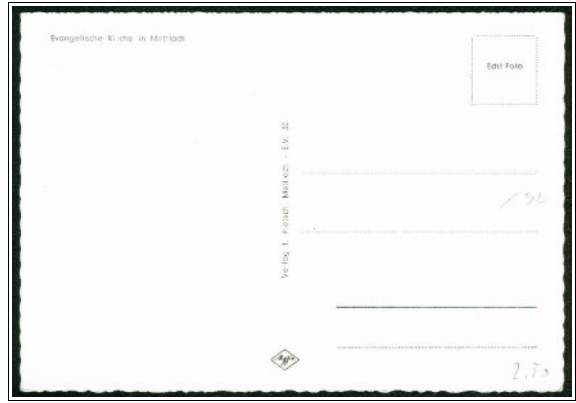
K: E.V. 27 ECHT FOTO // D: Schöning & Co., Lübeck // V: I. Pietsch, Mettlach // J: ca. 1960



K: E.V. 28 ECHT FOTO // D: Schöning & Co., Lübeck // V: I. Pietsch, Mettlach // J: ca. 1960



K: E.V. 29 ECHT FOTO // D: Schöning & Co., Lübeck // V: I. Pietsch, Mettlach // J: ca. 1960



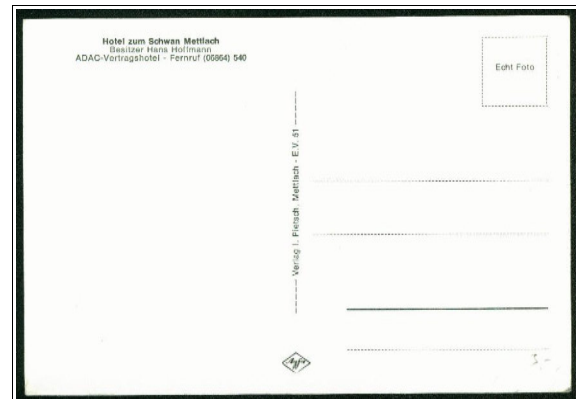
K: E.V. 30 ECHT FOTO // D: Schöning & Co., Lübeck // V: I. Pietsch, Mettlach // J: ca. 1960



K: E.V. 45 ECHT FOTO // D: Schöning & Co., Lübeck // V: I. Pietsch, Mettlach // J: ca. 1960



K: E.V. 47 ECHT FOTO // D: Schöning & Co., Lübeck // V: I. Pietsch, Mettlach // J: ca. 1960



K: E.V. 51 ECHT FOTO // D: Schöning & Co., Lübeck // V: I. Pietsch, Mettlach // J: ca. 1960



Weitere Karten aus dem Verlag I. Pietsch, Mettlach sind zu finden unter:

> colorierte Ansichtskarten nach 1945 im Großformat / Verlag I. Pietsch, Mettlach

3. (über-) regionale Verlage

> AERO-Bild-Verlag, Fulda (Foto- und Ansichtskartenverlag)

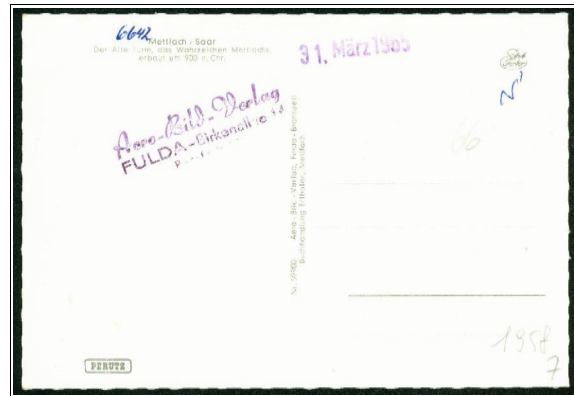


Karten des Aero-Bild-Verlags finden sich auch unter:

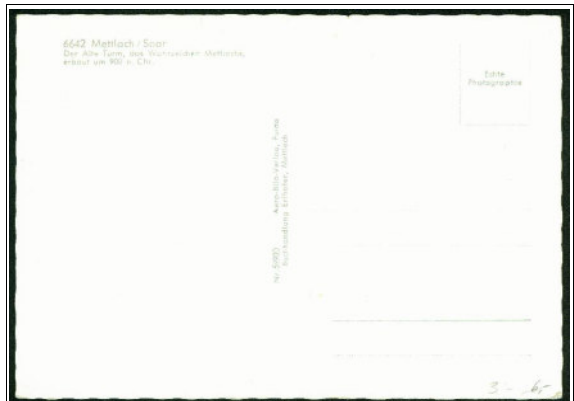
- > Karten mit Luftbildaufnahmen
- > Kleinformate ab 1945
- > colorierte Großformate ab 1945
- > SAARSCHLEIFE



K: Nr. 59441 // D: ? // V: Aero-Bild-Verlag, Fulda // J: ca. 1962 (Adressseite mit Postleitzahl "6642")



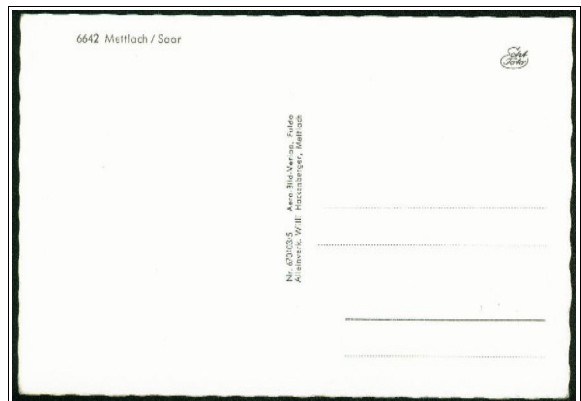
K: Nr. 59900 // D: ? // V: Aero-Bild-Verlag, Fulda // J: ca. 1959 (Adressseite ohne Postleitzahl)



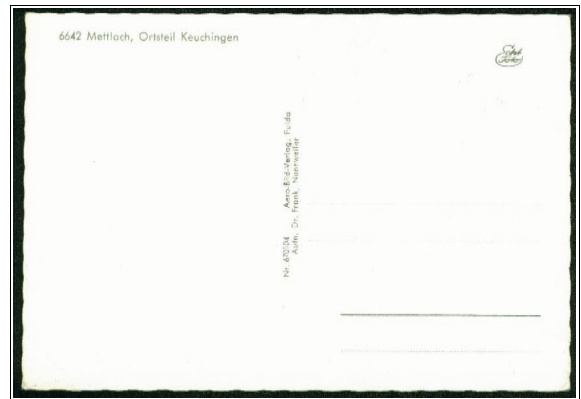
K: Nr. 59900 // D: ? // V: Aero-Bild-Verlag, Fulda // J: ca. 1962 (Adressseite mit Postleitzahl)



K: Nr. 61003 // D: ? // Vertrieb Aero-Bild-Verlag, Fulda - Bronzell // J: wohl 1961

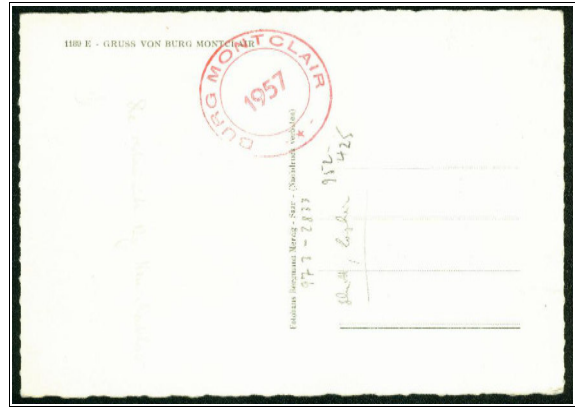


K: Nr. 670103/5 // D: ? // Vertrieb Aero-Bild-Verlag, Fulda - Verlag Willi Hackenberger // J: wohl 1967



K: Nr. 670104 // D: ? // Vertrieb Aero-Bild-Verlag, Fulda // F: Dr. Frank, Nonweiler // J: wohl 1967

> Fotohaus BERGMANN (Inh. Stefan Schmitt), Merzig



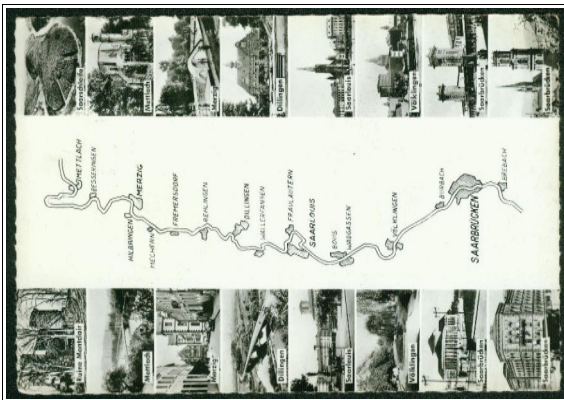
K: 1189 E // D: ? // V: Fotohaus Bergmann, Merzig // J: ca. 1957



K: 1189 E // D: ? // V: Fotohaus Bergmann, Inh. Stefan Schmitt, Merzig // J: ca. 1961 (Nachauflage)

	<p>Weitere Karten des Verlags Fotohaus Bergmann, Merzig finden sich unter:</p> <ul style="list-style-type: none"> > Luftbildaufnahmen > SAARSCHLEIFE
--	--

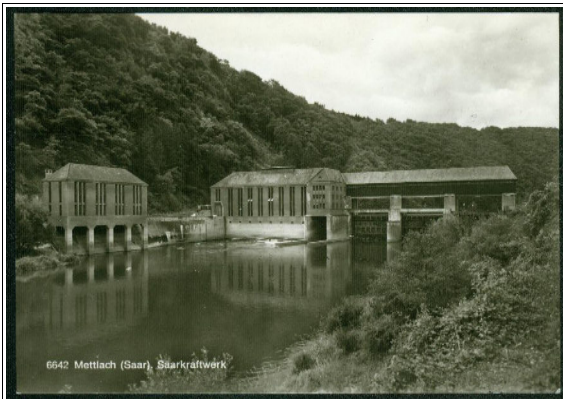
> Bahnhofsbuchhandlung BERGMANN J., Saarbrücken



K: 1174 // D: ? // V: J. Bergmann, Bahnhofsbuchhandlung, Saarbrücken // J: ca. 1956
 (Die Karte zeigt drei Bilder von Mettlach und die Saarschleife und existiert auch in colorierter Auflage)

> **CEKADE - Cramers Kunstanstalt KG, Dortmund**

Die Karten von CEKADE erschienen oft in zahlreichen Auflagen. Das Jahr der Produktion und die Bildnummer sind stets angegeben. 1998 wurde die Firma von Schöning & Co., Lübeck aufgekauft.



K: Met 010 70/5 // D: ? // V: Cramers Kunstanstalt KG, Dortmund (CEKADE) // J: 1970

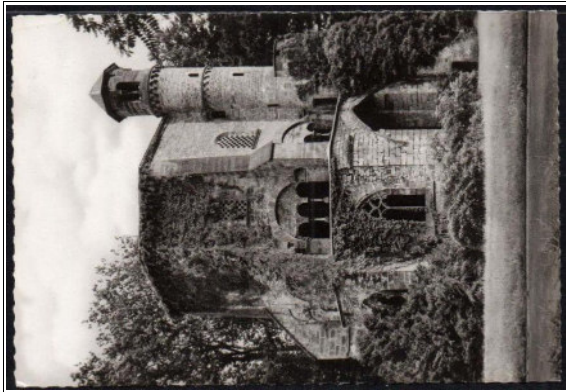


K: Met 09 72/5 // D: ? // V: Cramers Kunstanstalt KG, Dortmund (CEKADE) // J: 1972

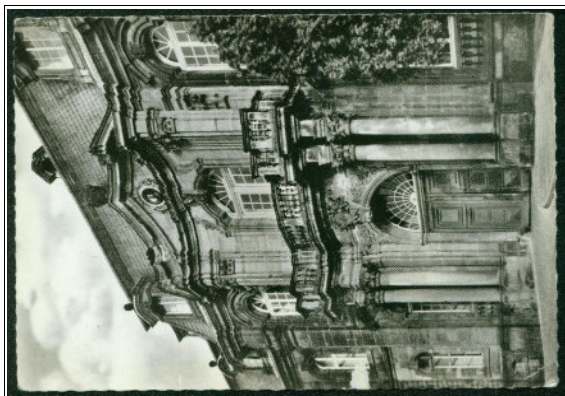
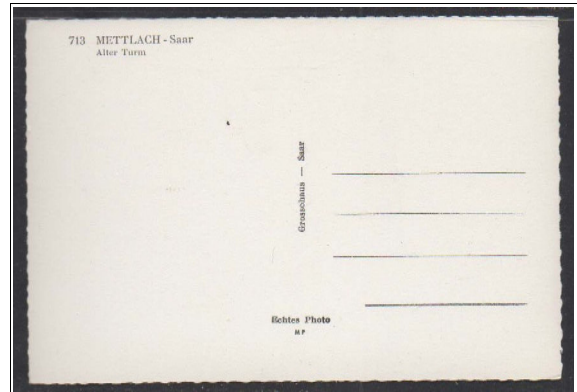
	<p>Zu dieser Karte gibt es mehrere Auflagen in schwarz-weiß, z.B.:</p> <p>> Met 09 70/5</p>
--	---

	<p>Weitere Karten des Verlags CEKADE finden sich unter:</p> <ul style="list-style-type: none"> > Luftbildaufnahmen (Karten im Großformat) > colorierte Karten im Großformat ab 1945 > Edmund Bergmann, Mettlach (Karten ab 1945 im Kleinformat)
--	--

> GROSSHAUS - Saar, Saarbrücken



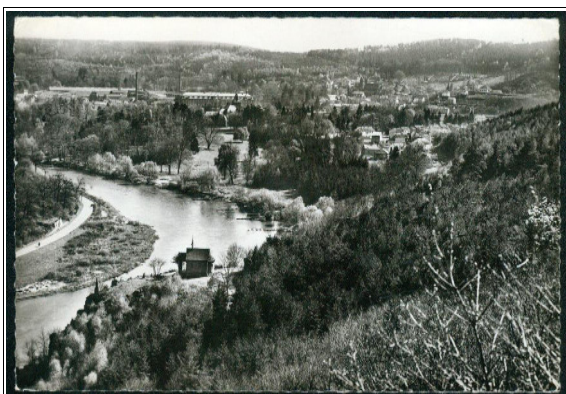
K: 713 // D: ? // V: Grossohaus - Saar // J: ca. 1955



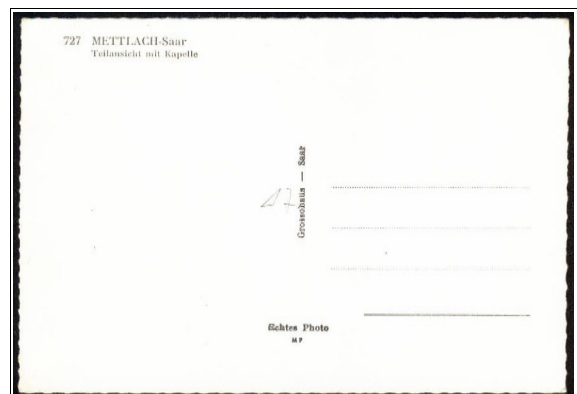
K: 716 // D: ? // V: Grossohaus - Saar // J: ca. 1955



K: 726 // D: ? // V: Grossohaus - Saar // J: ca. 1955

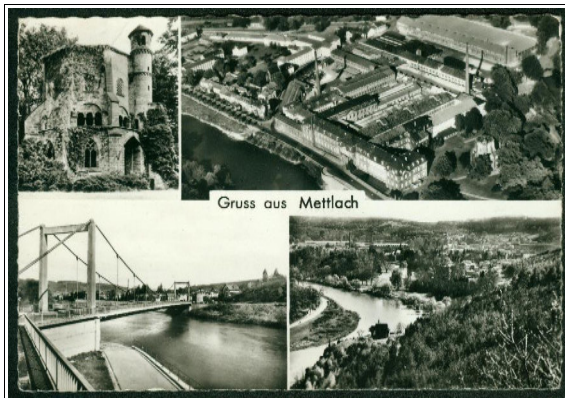


K: 727 // D: ? // V: Grossohaus - Saar // J: ca. 1955

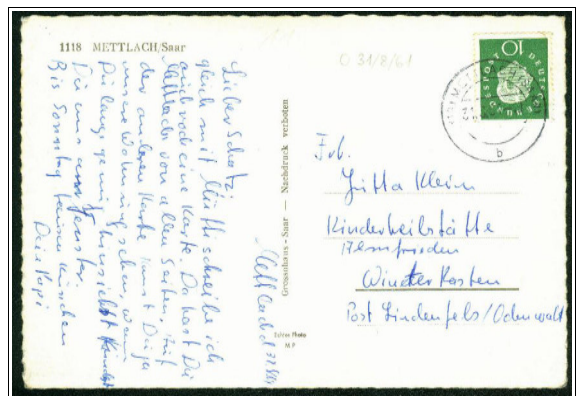




K: 728 // D: ? // V: Grossohaus - Saar // J: ca. 1955



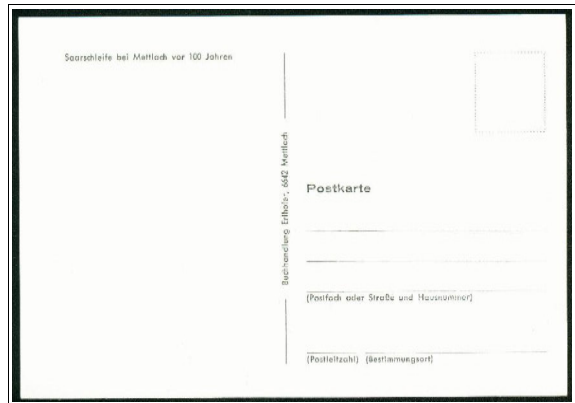
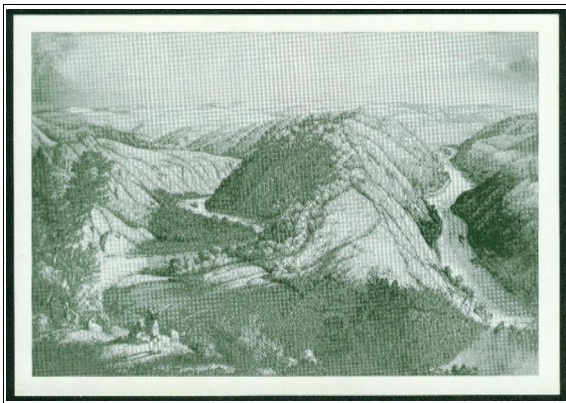
K: 1118 // D: ? // V: Grossohaus - Saar // J: ca. 1955



Weitere Karten des Grossohaus - Saar finden sich unter:

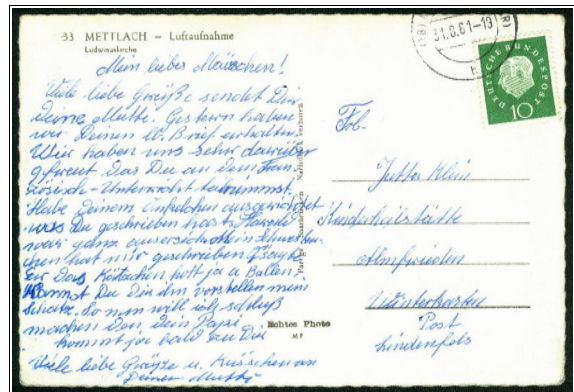
- > Luftbildaufnahmen
- > Kleinformate ab 1945
- > colorierte Großformate
- > SAARSCHLEIFE

> HEGNER Ferd., Saarburg (Buchhandlung)




K: Nr. 165 // D: ? // V: Buchhandlung Ferd. Hegner, Saarburg // Z: Peter Becker // J: ca. 1957

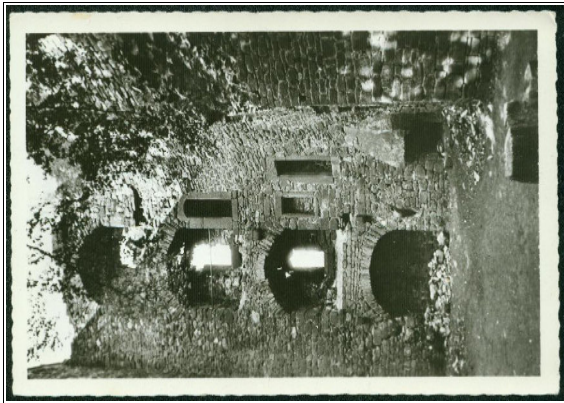
> Pagros, Saarbrücken (Verlag)



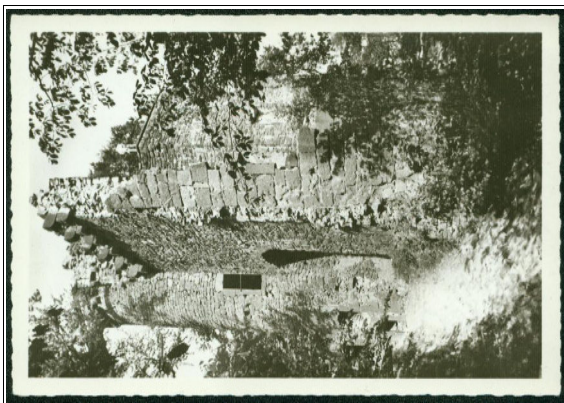
K: 33 // D: ? // V: H. Pagros, Saarbrücken // F: Pilot Klippel (Bildseite) // J: ca. 1955 (4 Linien für Anschrift)

 Dieses Bildmotiv existiert auch bei H. Portz, Saarbrücken. Weitere Karten finden sich unter:
 > Karten ab 1945 im Kleinformat (dort Verlagsname "Pagros" in der richtigen Schreibweise)

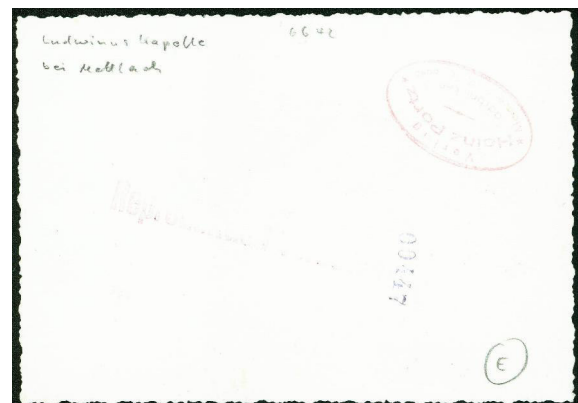
> PORTZ H., Saarbrücken (Verlag)




K: 231 // D: ? // V: H. Portz, Saarbrücken // J: ca. 1954



K: 233 // D: ? // V: H. Portz, Saarbrücken // J: ca. 1954

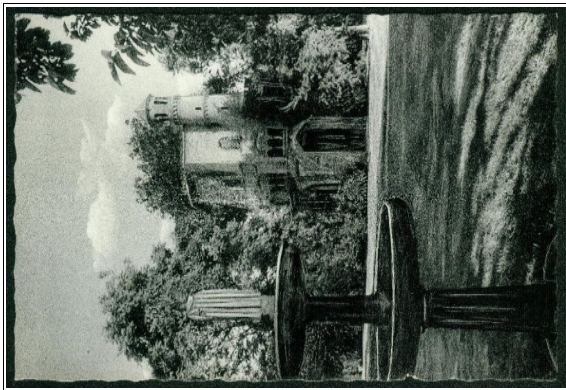


 Das Adressseiten-Layout der Karten von H. Portz entspricht jenem von G. Vockenberg

 Weitere Karten des Verlags H. Portz, Saarbrücken finden sich unter:

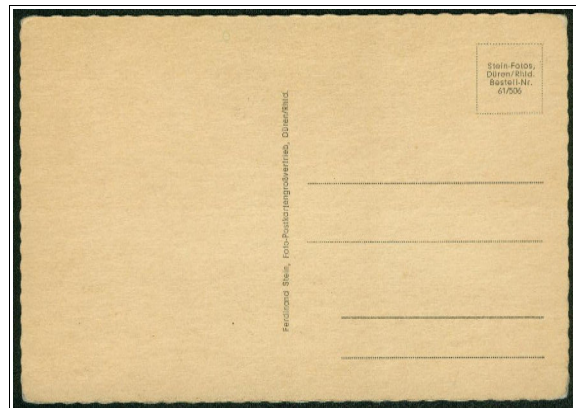
- > Karten ab 1945 im Kleinformat
- > Luftbildaufnahmen (Karten im Großformat)
- > SAARSCHLEIFE

> **ROSTECK W., Frankfurt-Griesheim** (Frankfurter Ansichtskartenverlag)

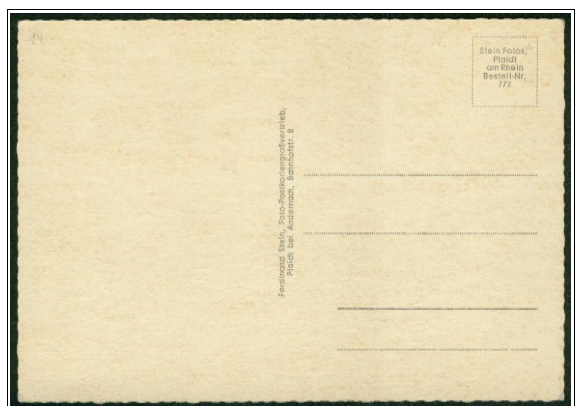
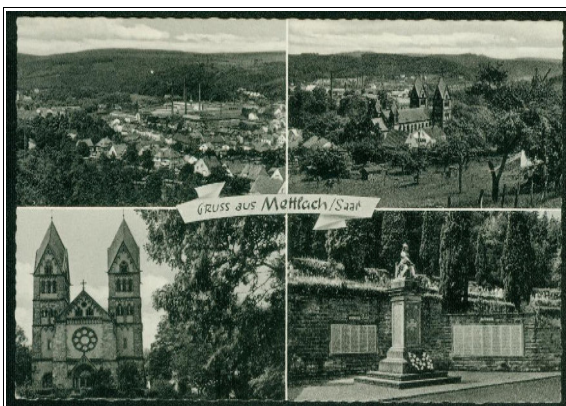


K: 305 // D: ? // V: Frankfurter Ansichtskartenverlag W. Rosteck, Ffm.-Griesheim // J: ca. 1960

> **STEIN Ferdinand, Düren bzw. Plaidt bei Andernach** (Foto-Postkartengroßvertrieb)



K: Bestell-Nr. 61-506 // D: ? // V: Ferdinand Stein, Plaidt bei Andernach // J: 1961



K: Bestell-Nr. 772 // D: ? // V: Ferdinand Stein, Plaidt bei Andernach // J: ca. 1961

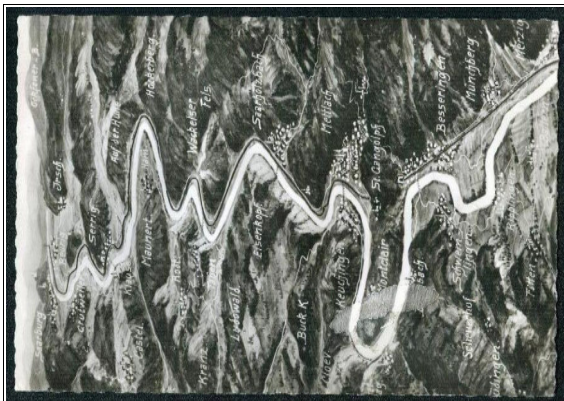


Weitere Karten des Verlags Ferdinand Stein finden sich unter:

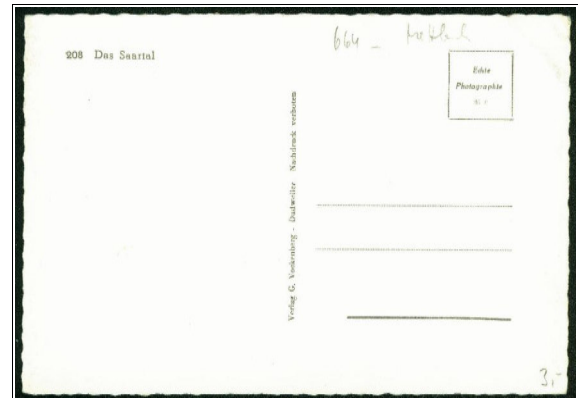
> Ansichtskarten ab 1945 im Kleinformat

> **VOCKENBERG G., Dudweiler (Verlag)**

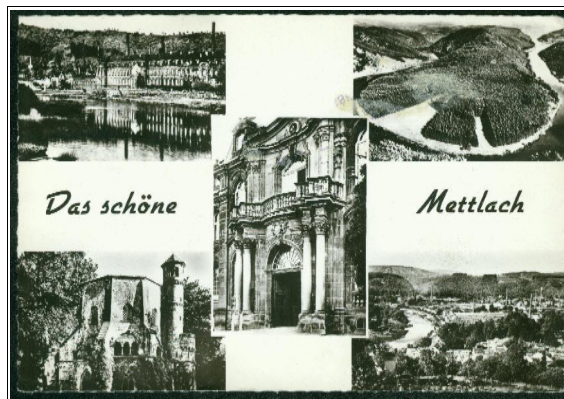
Zunächst erschien bei G. Vockenberg nochmals - in mehreren Auflagen - die bereits um 1920 bekannte Zeichnung, die vermutlich von Eugen Felle aus Isny angefertigt wurde:



K: - (ohne Bildnummer) // D: ? // V: G. Vockenberg, Dudweiler // J: ca. 1954

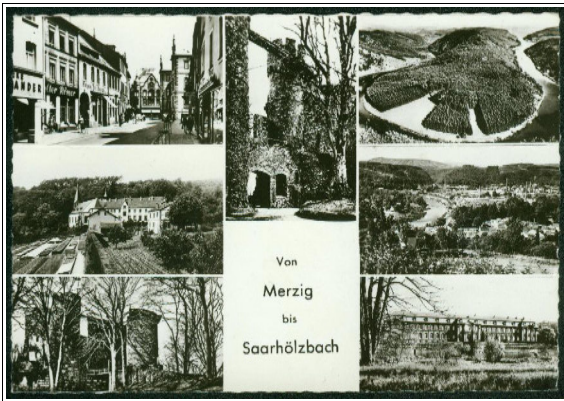


K: - 208 (Bildnummer) // D: ? // V: G. Vockenberg, Dudweiler // J: ca. 1954

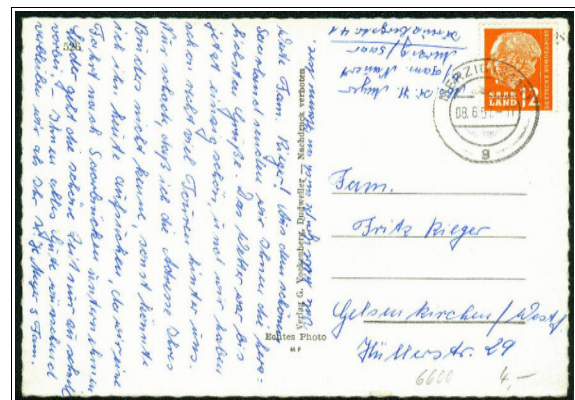


K: 525 (Bildnummer) // D: ? // V: G. Vockenberg, Dudweiler // J: ca. 1955


Des Weiteren sind Bilderkarten bekannt, die nicht nur Fotos von Mettlach zeigen:



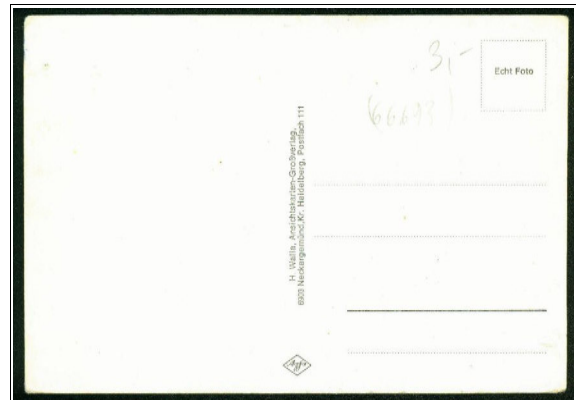
K: 522 (Bildnummer) // D: ? // V: G. Vockenberg, Dudweiler // J: ca. 1955



K: 526 (Bildnummer) // D: ? // V: G. Vockenberg, Dudweiler // J: ca. 1955

	<p>Weitere Karten des Verlags G. Vockenberg finden sich unter:</p> <p>> Ansichtskarten ab 1945 im Kleinformat</p>
---	--

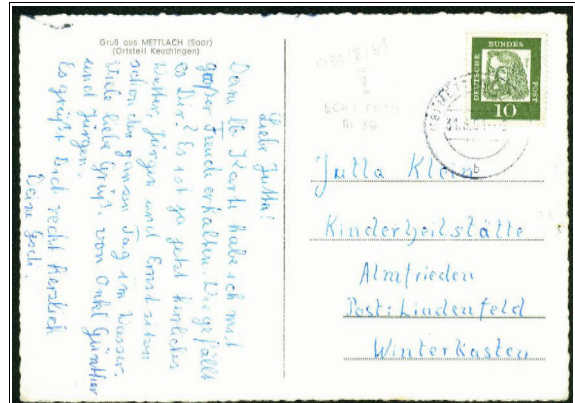
> WALLA H., Neckargemünd, Kr. Heidelberg (Ansichtskarten-Großverlag)



K: - // D: Schöning & Co., Lübeck // V: H. Walla, Neckargemünd // J: ca. 1963

4. Karten ohne Verlagsangabe

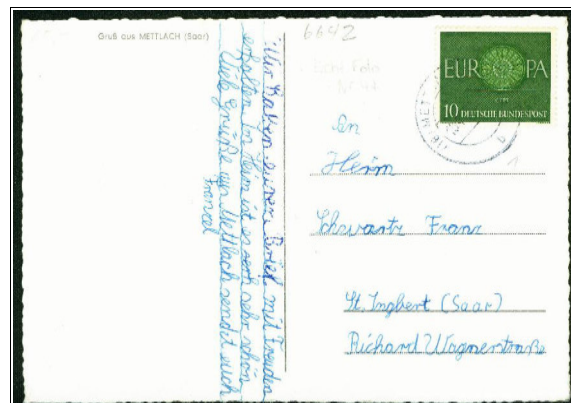
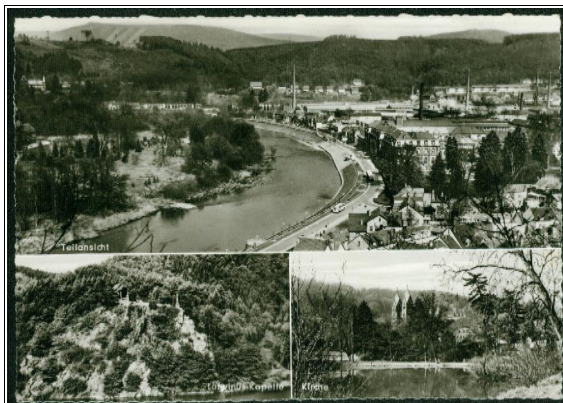
> ECHT FOTO (Druck bei Schöning & Co., Lübeck)



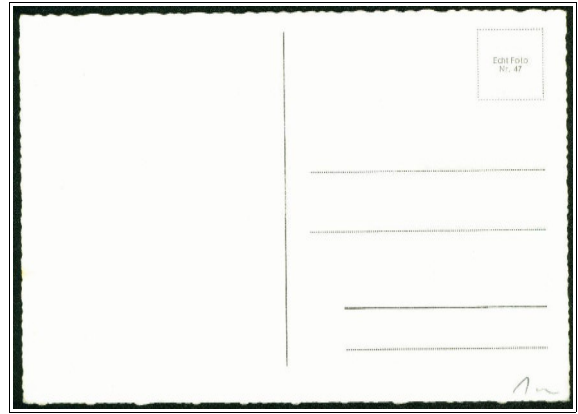
K: 36 // D: Schöning & Co., Lübeck // V: ? // J: ca. 1960



K: 38 // D: Schöning & Co., Lübeck // V: ? // J: ca. 1960



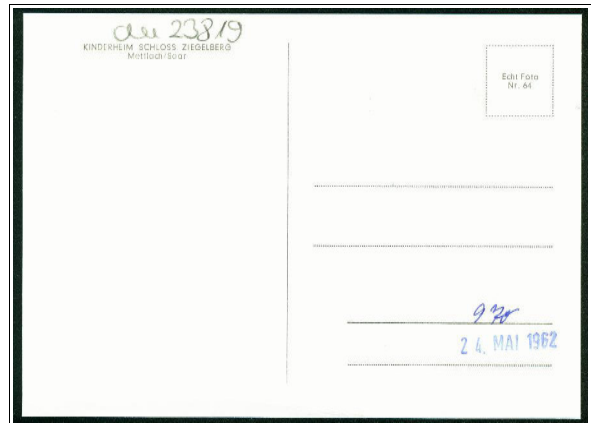
K: 42 // D: Schöning & Co., Lübeck // V: ? // J: ca. 1960



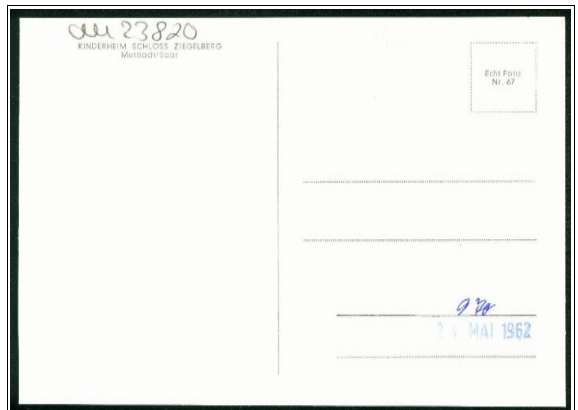
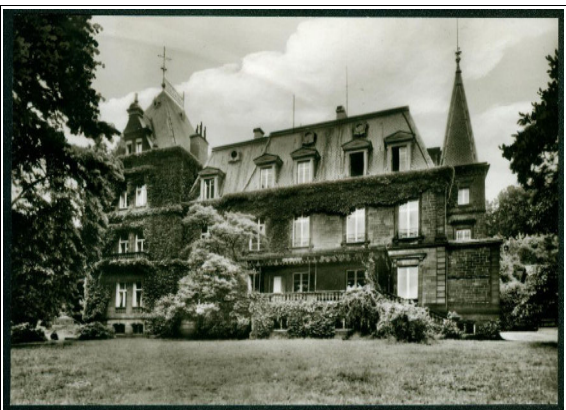
K: 47 // D: Schöning & Co., Lübeck // V: ? // J: ca. 1960



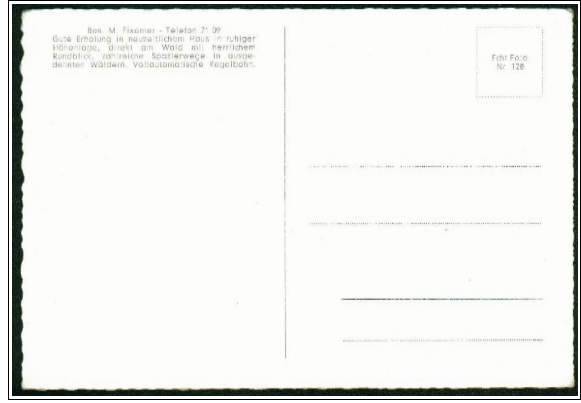
K: 51 // D: Schöning & Co., Lübeck // V: ? // J: ca. 1960



K: 64 // D: Schöning & Co., Lübeck // V: ? // J: ca. 1960



K: 67 // D: Schöning & Co., Lübeck // V: ? // J: ca. 1960



K: 128 // D: Schöning & Co., Lübeck // V: ? // J: ca. 1960



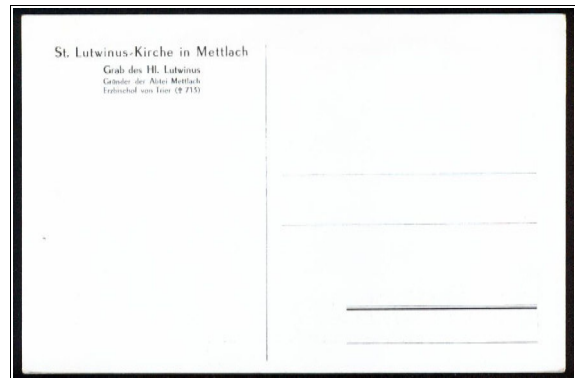
Karten des Typs "ECHT FOTO" (gedruckt von Schöning & Co., Lübeck) finden sich auch bei:

- > I. Pietsch, Mettlach (Karten im Großformat)
- > E. Bergmann, Mettlach
- > H. Walla, Neckargemünd
- > colorierte Karten im Großformat

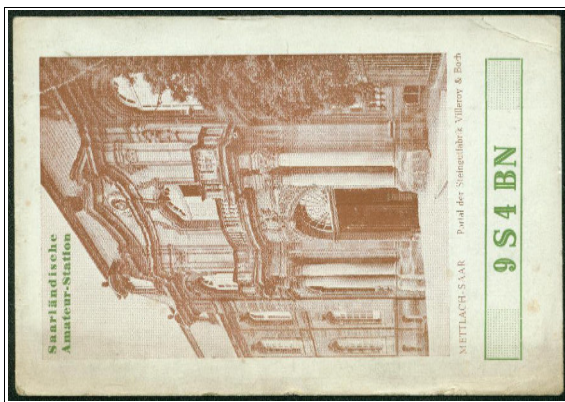
> Sonstige Karten ohne Verlagsangabe



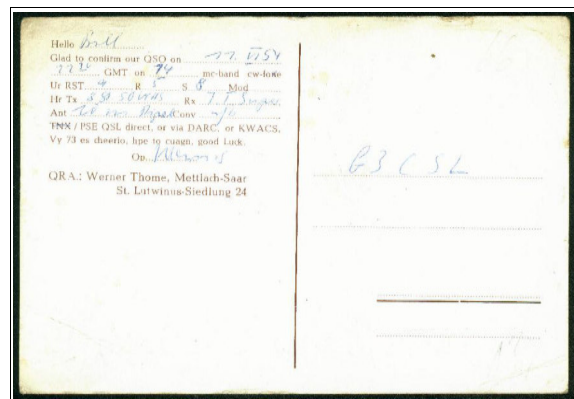
K: - // D: ? // V: ? // J: ca. 1950



(denkbar wäre der Druck auch in den 1940er J.)



K: - // D: ? // V: ? // J: ca. 1954



Funkerkarte Werner Thome Mettlach-Siedlung