

# Ansichtskarten von METTLACH

## Verlag J.P. Hoffmann - Teil 2



von

Dr. Bernhard Schmal

© 2022

(aktualisierte Fassung vom 22.03.2024)

[www.mettlach-saar.de](http://www.mettlach-saar.de)

## J.P. HOFFMANN (Mettlach) - Teil 2



In Teil 2 werden jene Ansichtskarten des Verlags J.P. Hoffmann aufgeführt, die mit geteilter Adressseite (d.h. ab 1905) erschienen.

Es werden folgende Abkürzungen verwendet:

D = Druckerei

K = Kartenummer

J = Druckjahr (oft nicht identisch mit dem Aufnahmejahr des Bildes / der Bilder)

Z = Zeichnung

F = Foto

Die Nummerierung aus Teil 1 wird fortgesetzt.

**TEIL 2:**

**2.1 gedruckt bei Schaar & Dathe, Trier (5 bzw. 6-stellige Drucknummer ohne Buchstabe)**

**2.2 gedruckt bei Frings & Garms, Luxemburg (4-stellige Drucknummer)**

**2.3 gedruckt bei Dr. Trenkler, Leipzig (mit Jahreszahl)**

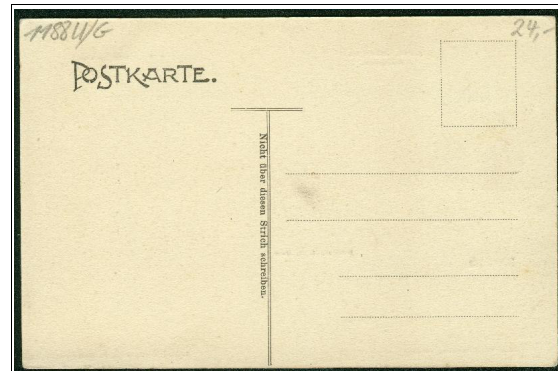
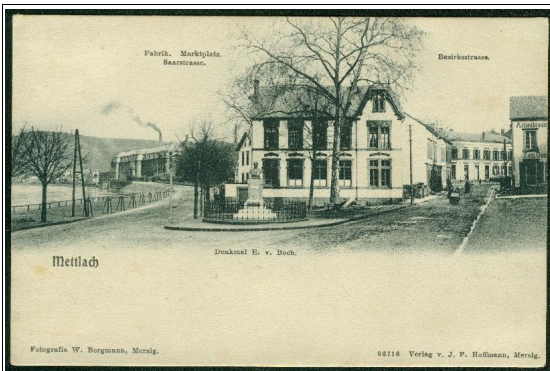
**2.4 gedruckt bei Glass & Tuscher, Leipzig (mit Jahreszahl)**

**2.5 gedruckt bei Ritter & Kloeden, Nürnberg**

**2.6 mit 4-stelliger Drucknummer unten rechts neben der (gepunkteten) Mittellinie**

**2.7 unterschiedliche / unbekannte Druckfirmen**

2.1 gedruckt bei Schaar & Dathe, Trier (5 bzw. 6-stellige Drucknummer ohne Buchstabe)



K: 93716 // D: Schaar & Dathe, Trier // V: Verlag v. J. P. Hoffmann, Merzig (irrtümlich) // J: 1905



K: 108551 // D: Schaar & Dathe, Trier // V: Verlag J. P. Hoffmann // J: 1906



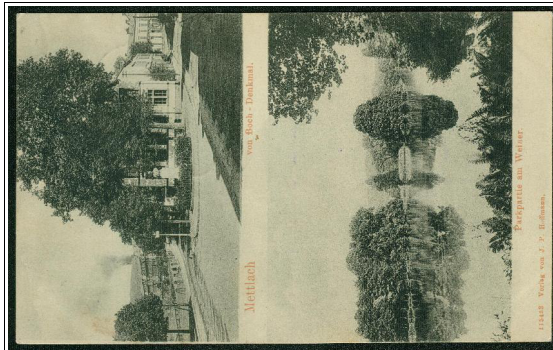
K: 108552 // D: Schaar & Dathe, Trier // V: Verlag J. P. Hoffmann // J: 1906



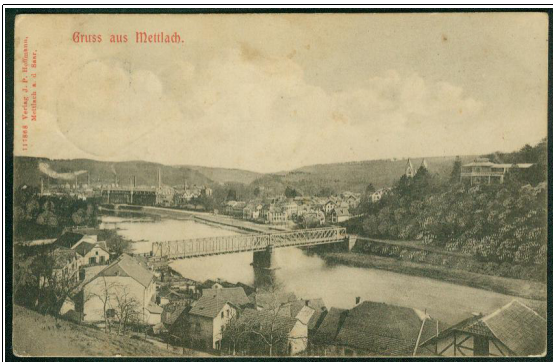
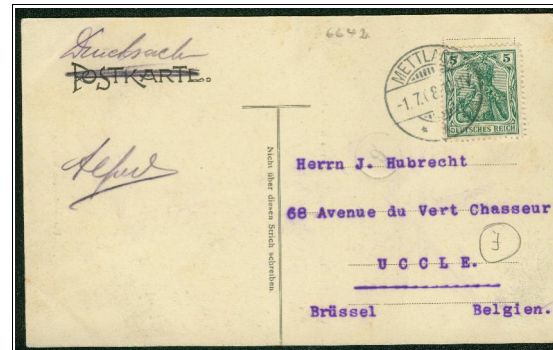
K: 109311 // D: Schaar & Dathe, Trier // V: Verlag J. P. Hoffmann // J: 1906



K: 115235 // D: Schaar & Dathe, Trier // V: Verlag J. P. Hoffmann // J: 1906



K: 115453 // D: Schaar & Dathe, Trier // V: Verlag von J. P. Hoffmann // J: 1906



K: 117868 // D: Schaar & Dathe, Trier // V: Verlag von J. P. Hoffmann // J: 1906



K: 119134 // D: Schaar & Dathe, Trier // V: Verlag J. P. Hoffmann // J: wohl 1907

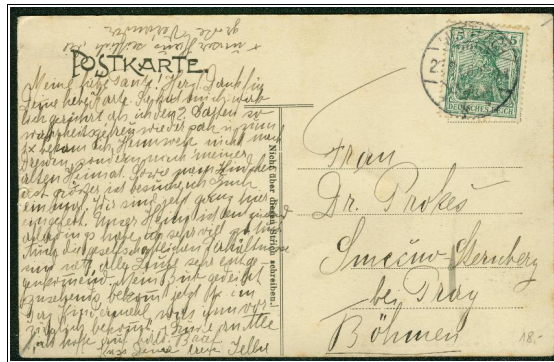




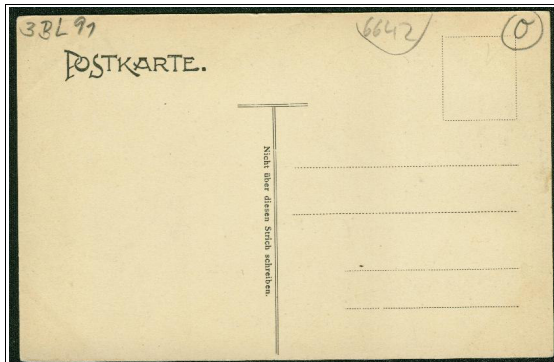
K: 119135 // D: Schaar & Dathe, Trier // V: Verlag J. P. Hoffmann // J: wohl 1907



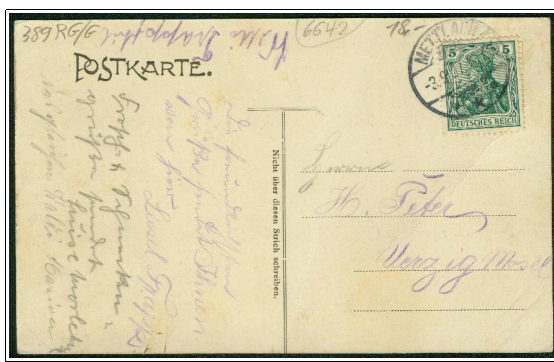
K: 119546 // D: Schaar & Dathe, Trier // V: J. P. Hoffmann, Buchhandlung, Mettlach // J: wohl 1907



K: 119547 // D: Schaar & Dathe, Trier // V: J. P. Hoffmann, Buchhandlung, Mettlach // J: wohl 1907

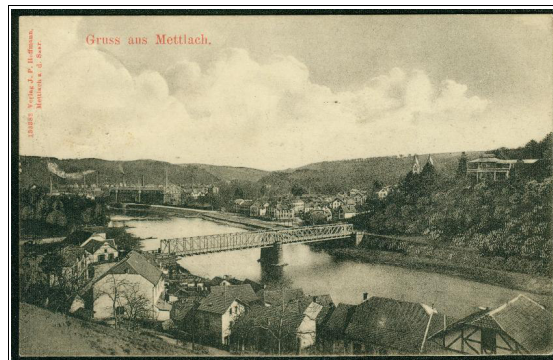


K: 119548 // D: Schaar & Dathe, Trier // V: J. P. Hoffmann, Buchhandlung, Mettlach // J: wohl 1907

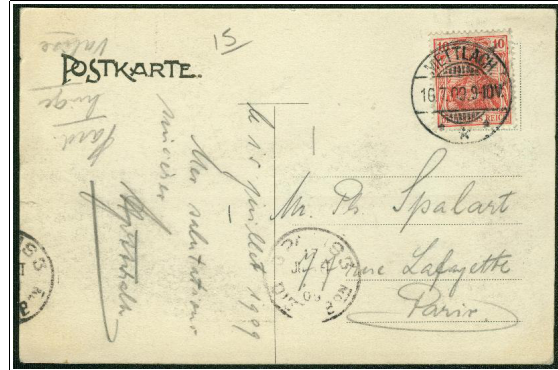
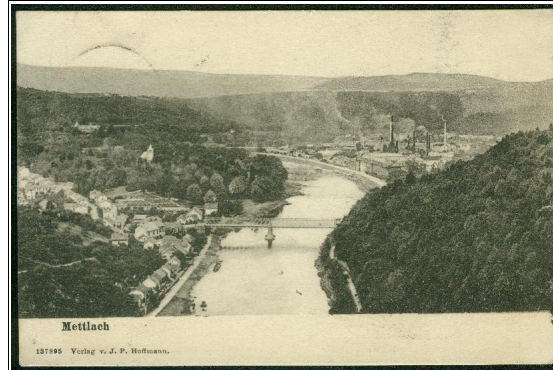




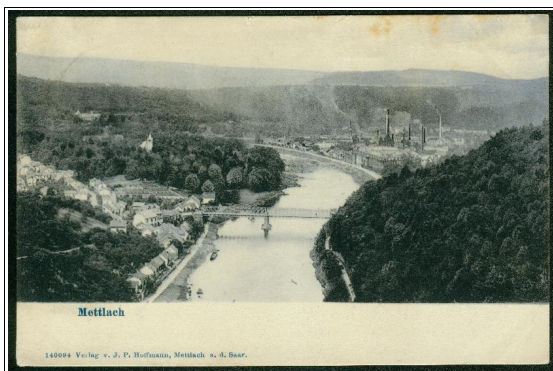
K: 123461 // D: Schaar & Dathe, Trier // V: Verlag J. P. Hoffmann // J: wohl 1907



K: 133382 // D: Schaar & Dathe, Trier // V: Verlag J. P. Hoffmann, Mettlach a. d. Saar // J: wohl 1908



K: 137895 // D: Schaar & Dathe, Trier // V: Verlag v. J. P. Hoffmann // J: wohl 1909

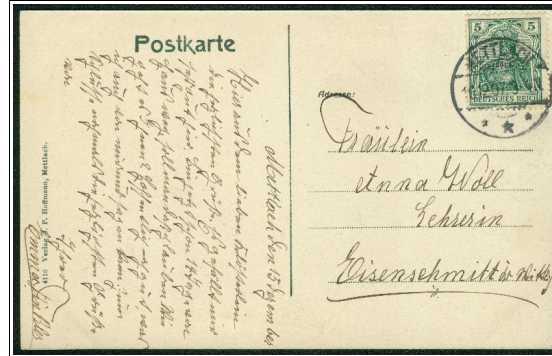


K: 140094 // D: Schaar & Dathe, Trier // V: Verlag v. J. P. Hoffmann, Mettlach a. d. Saar // J: wohl 1909

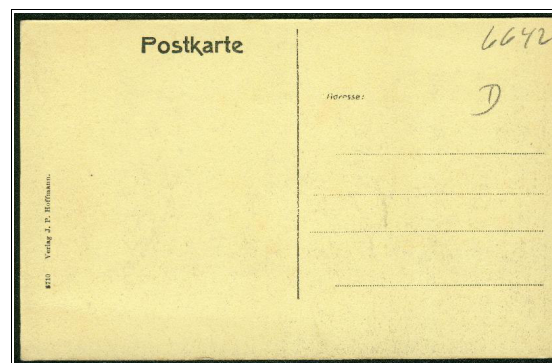


K: 140095 // D: Schaar & Dathe, Trier // V: Verlag J. P. Hoffmann, Mettlach a. d. Saar // J: wohl 1909

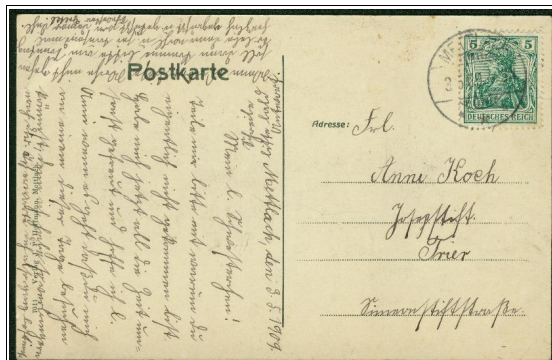
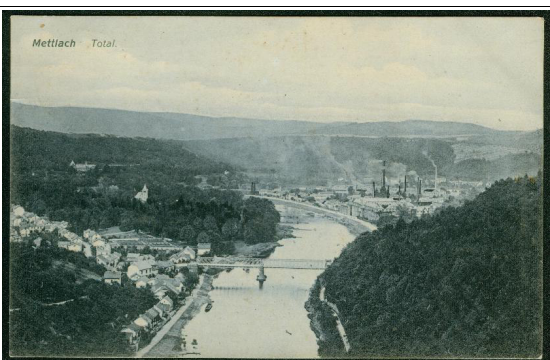
2.2 gedruckt bei Frings & Garms, Luxemburg (4-stellige Drucknummer)



K: 4116 // D: Frings & Garms, Luxemburg // V: Verlag J. P. Hoffmann, Mettlach // J: 1907



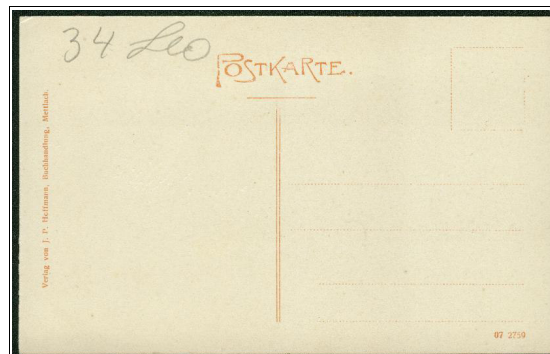
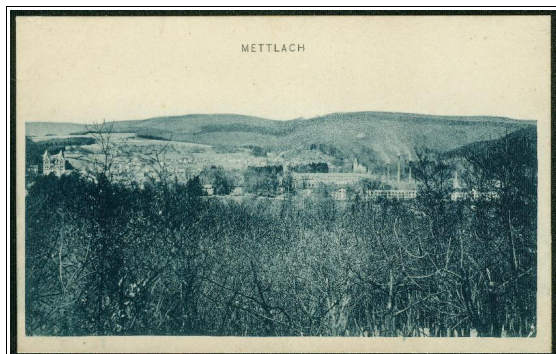
K: 5710 // D: Frings & Garms, Luxemburg // V: Verlag J. P. Hoffmann // J: wohl 1907



K: 7011 // D: Frings & Garms, Luxemburg // V: Verlag J. P. Hoffmann, Mettlach // J: wohl 1907

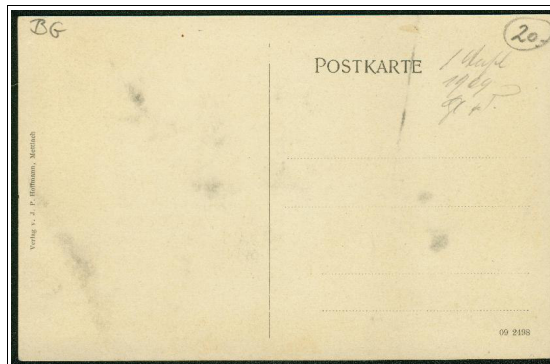
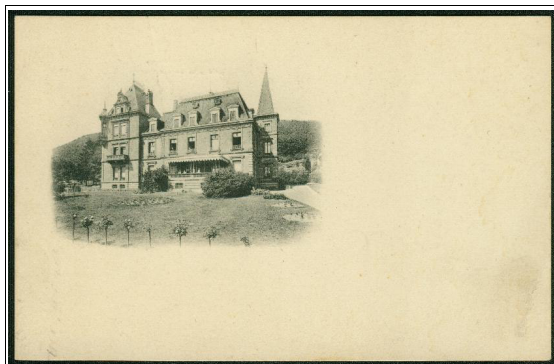


### 2.3 gedruckt bei Dr. Trenkler, Leipzig (mit Jahreszahl)



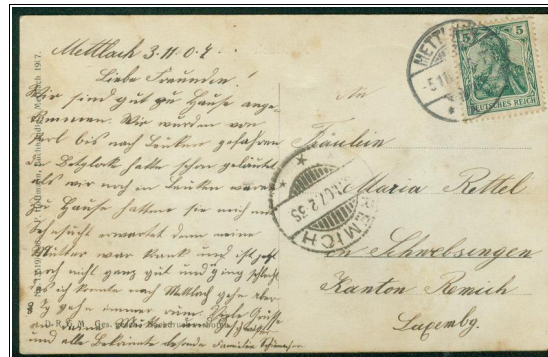
K: 07 2759 // D: Dr. Trenkler & Co., Leipzig // V: J. P. Hoffmann, Buchhandlung, Mettlach // J: 1907

### 2.4 gedruckt bei Glass & Tuscher, Leipzig (mit Jahreszahl)



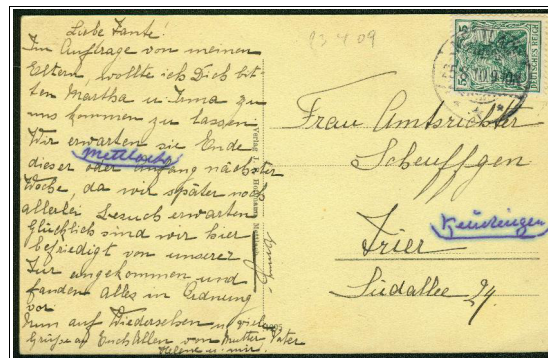
K: 09 2498 // D: Glass & Tuscher, Leipzig // V: Verlag v. J. P. Hoffmann, Mettlach // J: 1909

2.5 gedruckt bei Ritter & Kloeden, Nürnberg

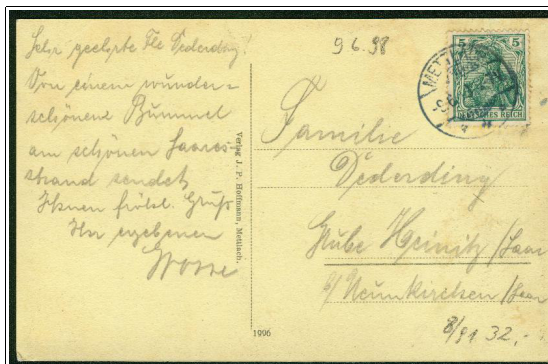


K: - // D: Ritter & Kloeden, Nürnberg D.R.G.M. 13519 / 1008 // V: Verlag J. P. Hoffmann, Mettlach // J: 1907

2.6 mit 4-stelliger Drucknummer unten rechts neben der (gepunkteten) Mittellinie

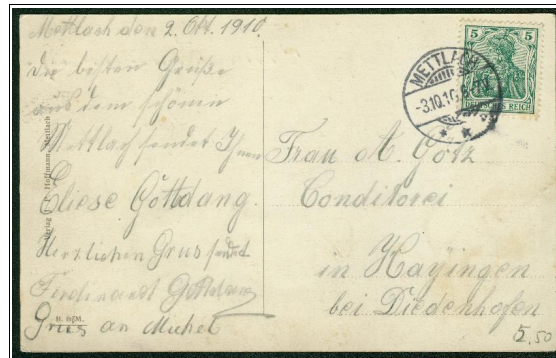


K: 1995 // D: ? // V: Verlag J. P. Hoffmann, Mettlach // J: wohl 1909



K: 1996 // D: ? // V: Verlag J. P. Hoffmann, Mettlach // J: wohl 1909

## 2.7 unterschiedliche / unbekannte Druckfirmen



K: - // D: // Vertrieb B. & M., K. (evtl. Birkendahl & Meyer, Köln) // V: Verlag J. P. Hoffmann // J: wohl 1909