

# Ansichtskarten von METTLACH

(über-) regionale Verlage / Hersteller (A-F)



von  
Dr. Bernhard Schmal

© 2022

(aktualisierte Fassung vom 03.02.2024)

[www.mettlach-saar.de](http://www.mettlach-saar.de)

**Es werden folgende Abkürzungen verwendet:**

**V = Verlag / örtl. Verkaufsstelle / (über-) regionaler Vertrieb**

**D = Druckerei**

**K = Kartenummer**

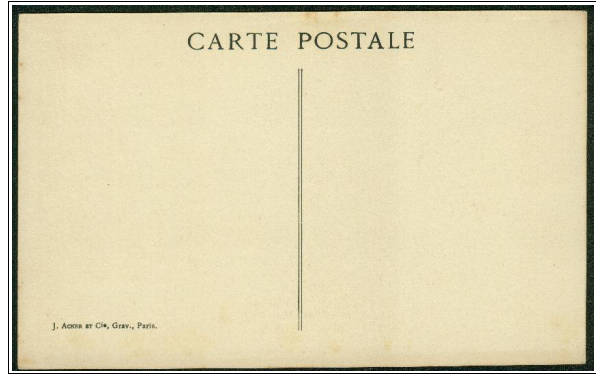
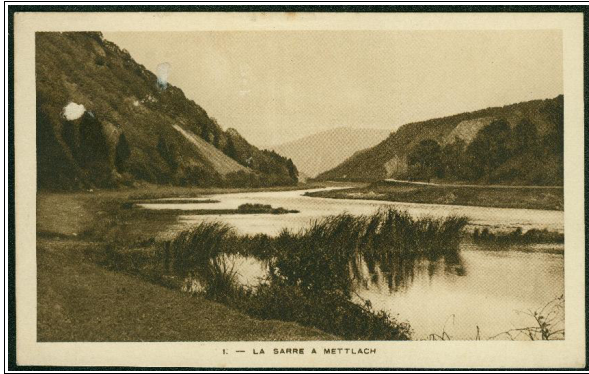
**J = Druckjahr (oft nicht identisch mit dem Aufnahmejahr des Bildes / der Bilder)**

**Z = Zeichnung**

**Zu A-F sind Karten von folgenden Verlagen / Vertrieben / Druckanstalten bekannt:**

- > **ACKER J. & Cie., Paris (Druckanstalt)**
- > **AERO-Bild-Verlag, Leipzig C1 (Fotoverlag)**
- > **BECK J., Stuttgart - Bad Cannstatt bzw. Esslingen, Neckarhalde (Fotoverlag)**
- > **BECKER-KRAPP, Merzig (Buchhandlung)**
- > **BERGMANN W., Merzig (Fotograf)**
- > **BURBACH Anton, Dillingen (Fotografisches Atelier)**
- > **CARL N., Freudenburg (Fotografisches Atelier)**
- > **Deutscher Kunstverlag, Berlin (Staatliche Bildstelle)**
- > **FRINGS & GARMS, Luxemburg (Vertrieb und Druck von Ansichtskarten)**
- > **Atelier FULSTING, Wadern (Verlag)**

> ACKER J. & Cie., Paris (Druckanstalt)



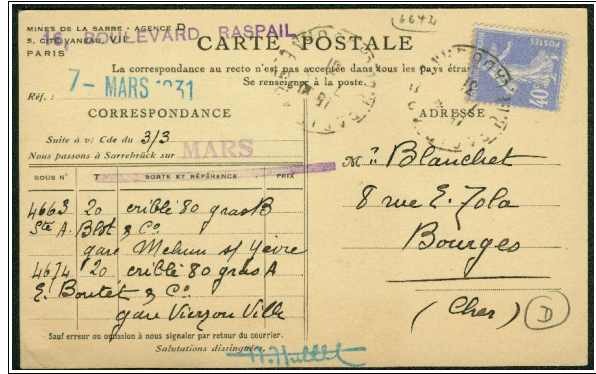
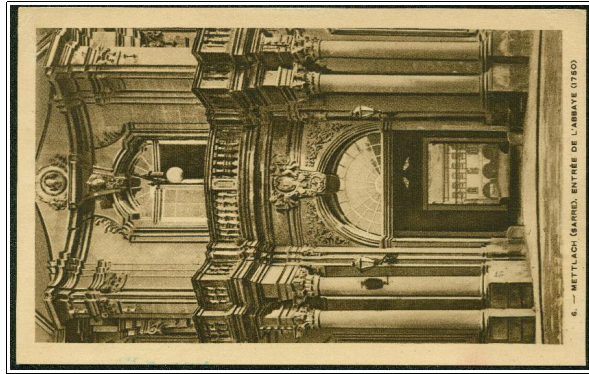
K: 1 // D: J. Acker & Cie., Paris // V: ? // J: ca. 1930

Diese Karte existiert auch mit Rechnungsvordruck:

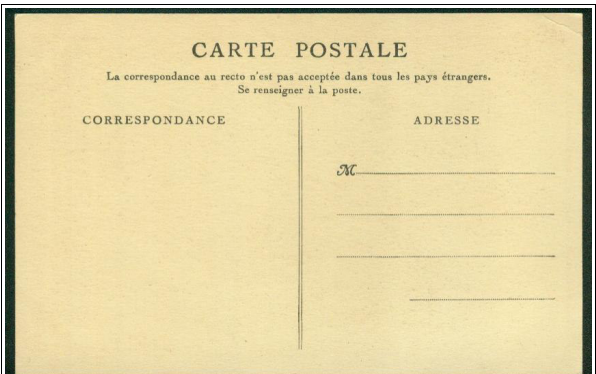
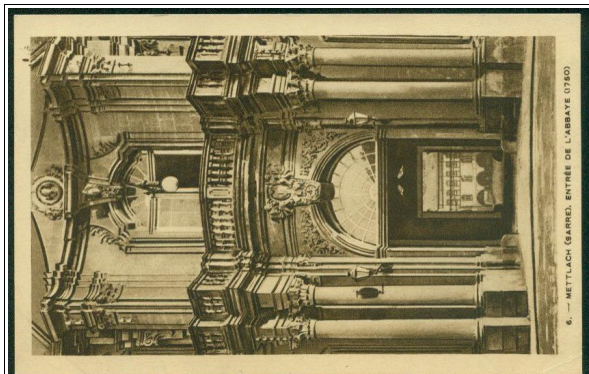


K: 1 // D: J. Acker & Cie., Paris // V: ? // J: ca. 1930

Ohne Nennung der Firma J. Acker & Cie, Paris (ebenfalls mit und ohne Rechnungsvordruck):

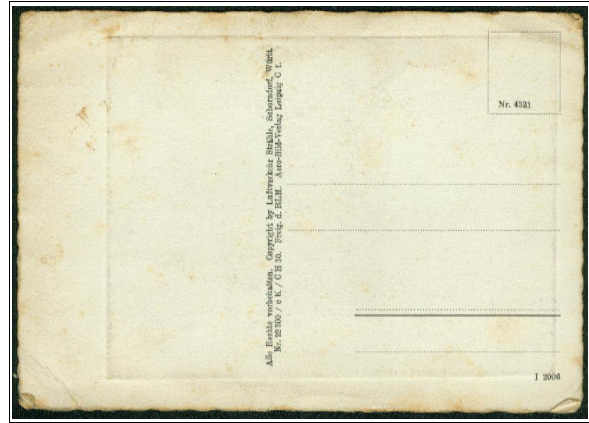
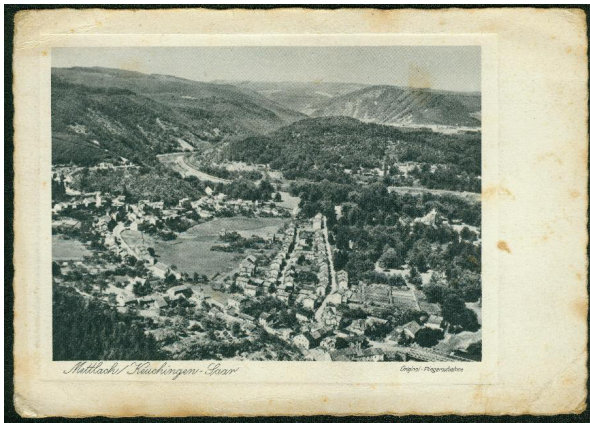


K: 6 // D: J. Acker & Cie., Paris // V: ? // J: ca. 1930

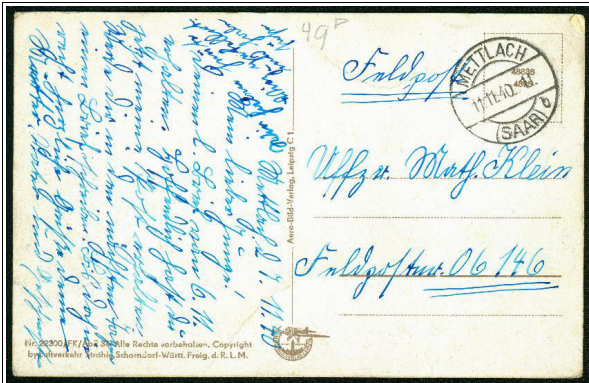
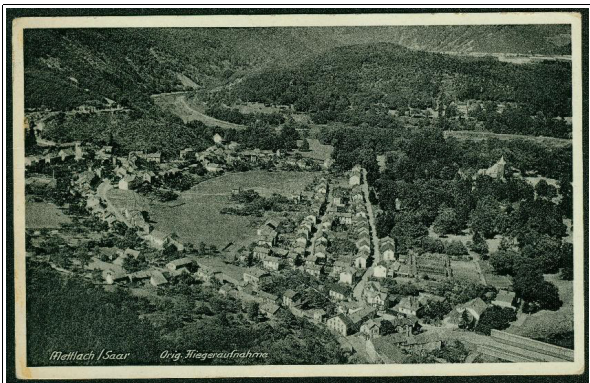


K: 6 // D: J. Acker & Cie., Paris // V: ? // J: ca. 1930

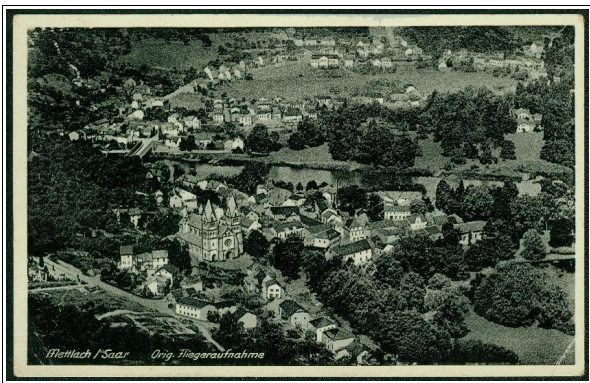
> AERO-Bild-Verlag, Leipzig C1 (Fotoverlag)




K: 22300 / c K / C H / 30 // D: ? // V: Aero-Bild-Verlag, Leipzig C1 (Nr. 4321 - I 2006) // J: ca. 1935  
 1. Brücke vor 1936 / Copyright by Luftverkehr Strähle, Schorndorf, Württ.



K: 22300 / F K / AbE / 34 // D: ? // V: Aero-Bild-Verlag, Leipzig C1 (48838 - 4895) // J: ca. 1935 (retuschiert)  
 2. Brücke erbaut 1936 / Copyright by Luftverkehr Strähle, Schorndorf, Württ.

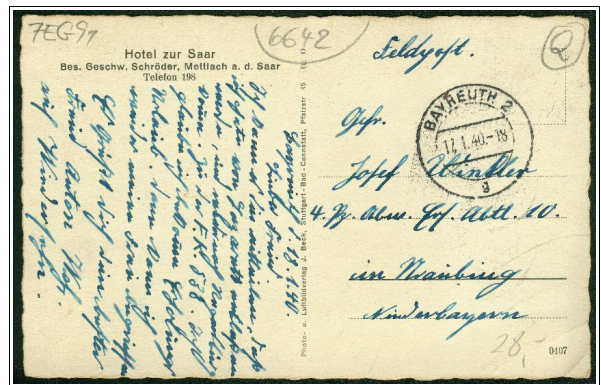
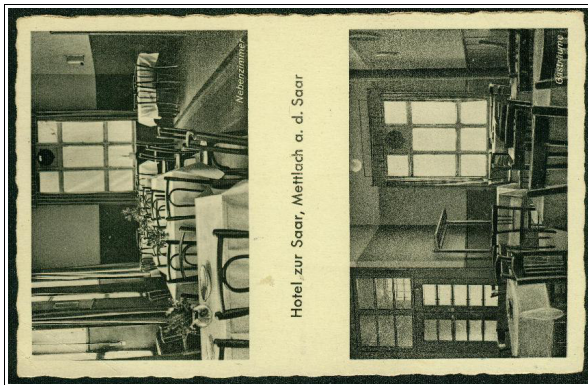


K: Hansa Nr. 37489 // D: ? // V: Aero-Bild-Verlag, Leipzig C1 (48816 - 4895) // J: ca. 1935 (retuschiert)  
 2. Brücke erbaut 1936

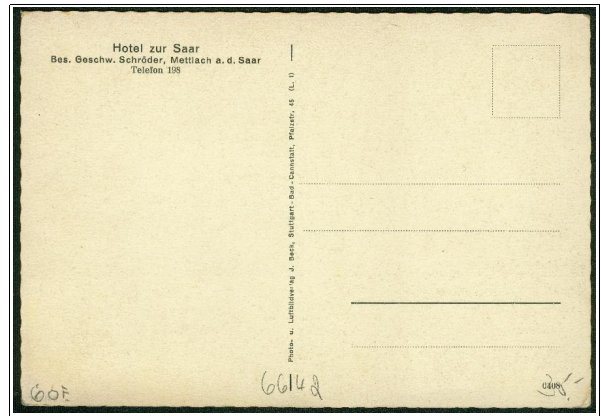
 Weitere (bildgleiche) Karten des Aero-Bild-Verlags sind unter folgenden Verlagen zu finden:

- > Wwe. Hilgers, Mettlach
- > Otto Meyer, Mettlach

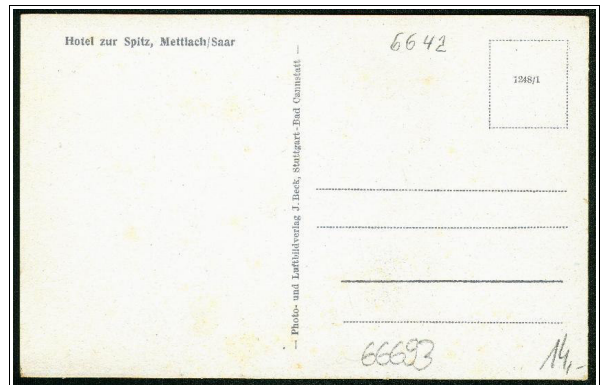
> BECK J., Stuttgart - Bad Cannstatt bzw. Esslingen, Neckarhalde (Fotoverlag)



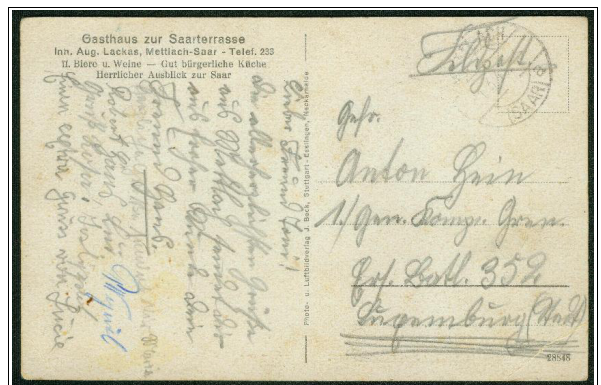
K: 0407 // D: ? // V: J. Beck, Stuttgart - Bad Cannstatt // J: ca. 1938



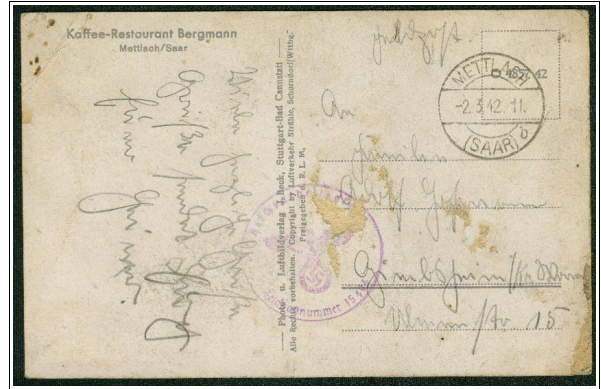
K: 0408 // D: ? // V: J. Beck, Stuttgart - Bad Cannstatt // J: ca. 1938



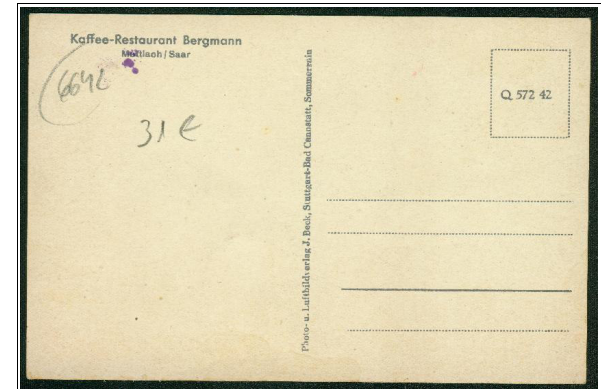
K: 1248/1 // D: ? // V: J. Beck, Stuttgart - Bad Cannstatt // J: ca. 1938



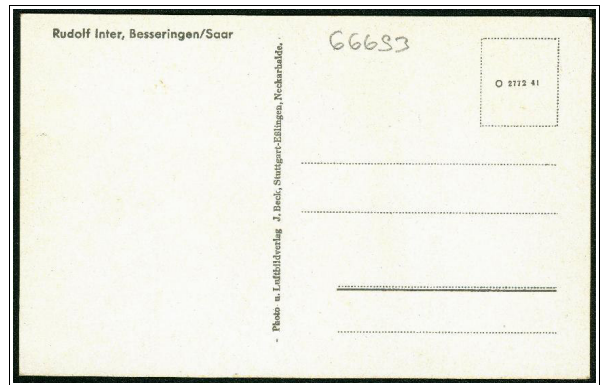
K: 28848 // D: ? // V: J. Beck, Stuttgart - Esslingen, Neckarhalde // J: ca. 1939



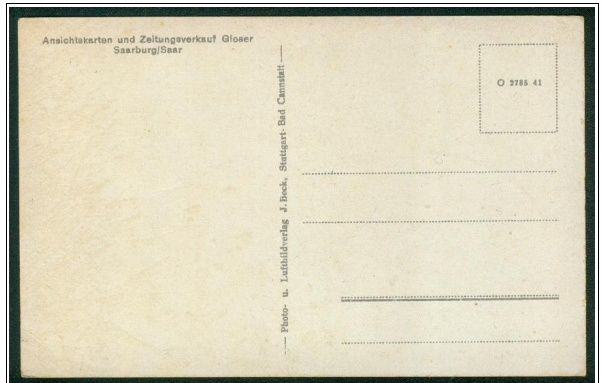
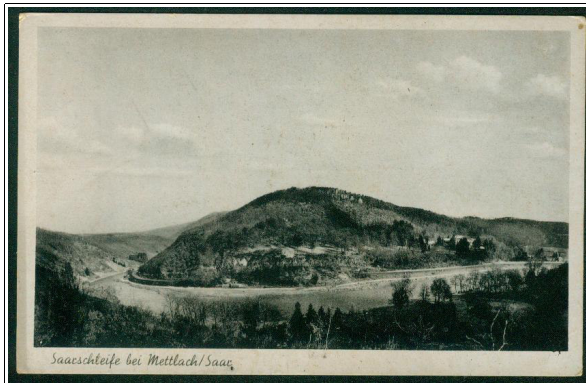
K: Q 572 42 // D: Glass & Tuscher, Leipzig // V: J. Beck, Stuttgart - Bad Cannstatt, Sommerrain // J: 1942



K: Q 4857 42 // D: Glass & Tuscher, Leipzig // V: J. Beck, Stuttgart - Bad Cannstatt // J: 1942  
Copyright by Luftverkehr Strähle, Schorndorf / Wttbg.



K: O 2772 41 // D: Glass & Tuscher, Leipzig // V: J. Beck, Stuttgart - Eßlingen, Neckarhald // J: 1941  
(Aufdruckfehler "Saarschleife" statt "Saartal gegenüber Lutwinuskapelle" / Verkauf Rud. Inter, Besseringen)

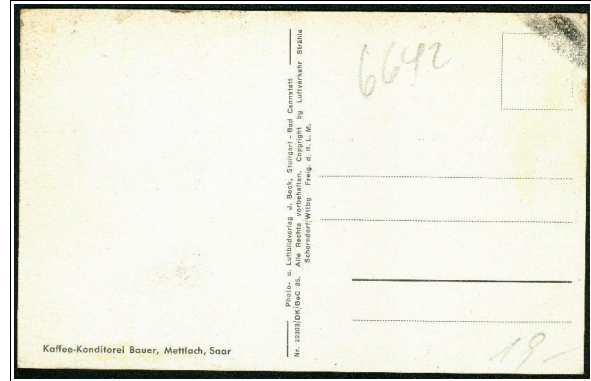
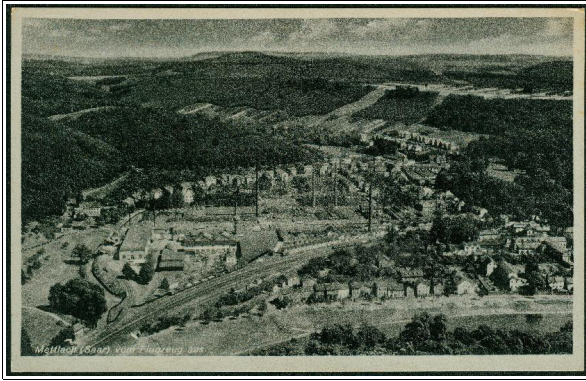


K: O 2785 41 // D: Glass & Tuscher, Leipzig // V: J. Beck, Stuttgart - Eßlingen, Neckarhald // J: 1941  
(Aufdruckfehler "Saarschleife" statt "Saartal gegenüber Lutwinuskapelle" / Verkauf Gieser, Saarburg)



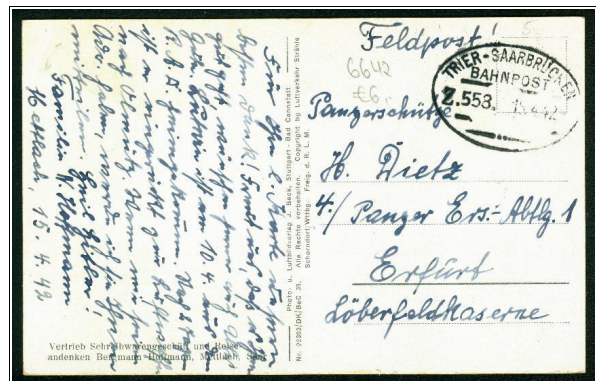
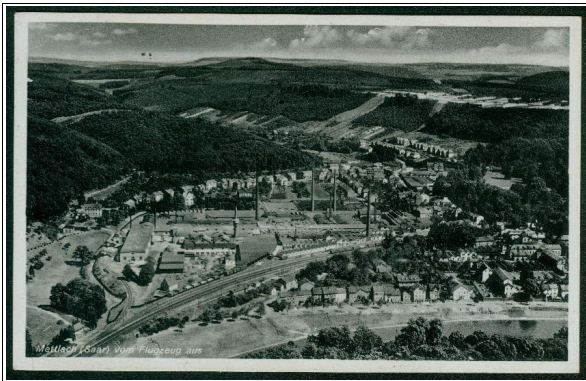
Die folgenden Karten (Luftbilder) des Verlags J. Beck sind auch zu finden unter:

- > Kaffee-Konditorei Bauer, Mettlach
- > Bergmann-Hoffmann, Mettlach
- > Franz Hoffmann, Mettlach



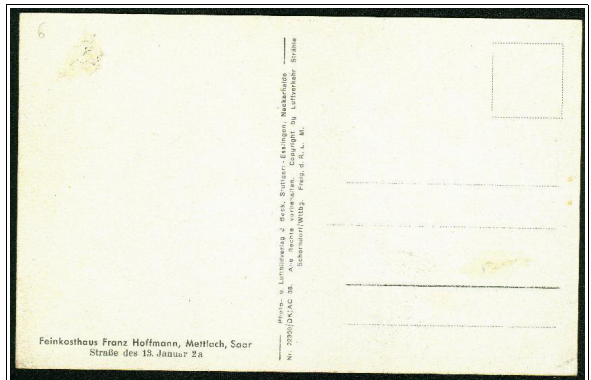
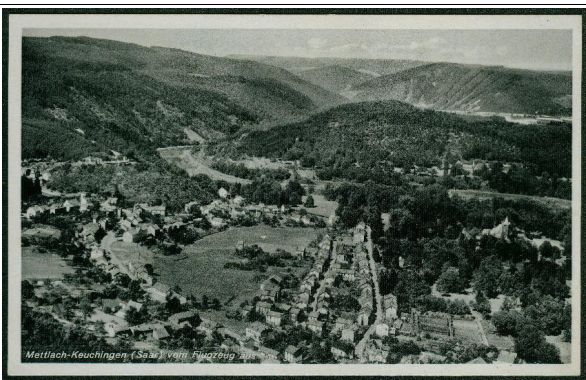
K: 22303 / DK / BeC 35 // D: ? // V: Kaffee-Konditorei Bauer, Mettlach // J: ca. 1939

Photo- u. Luftbildverlag J. Beck, Stuttgart - Bad Cannstatt / Copyright by Luftverkehr Strähle, Schorndorf - Württ.



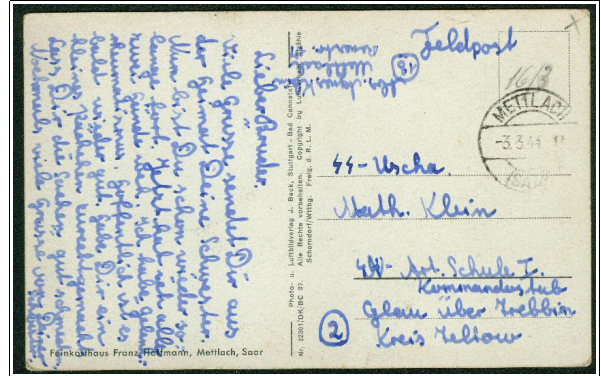
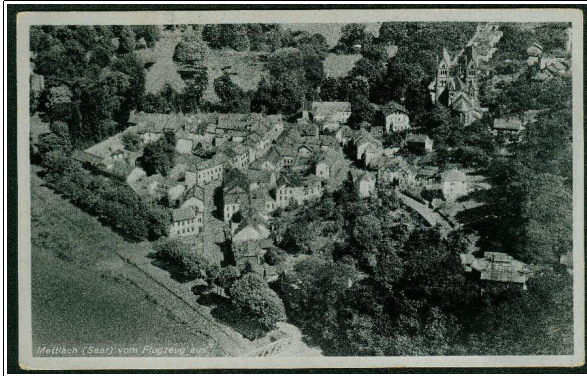
K: Nr. 22303 / DK / BeC 35 // D: ? // V: Bergmann-Hoffmann, Mettlach // J: ca. 1939

Photo- u. Luftbildverlag J. Beck, Stuttgart - Bad Cannstatt / Copyright by Luftverkehr Strähle, Schorndorf - Württ.

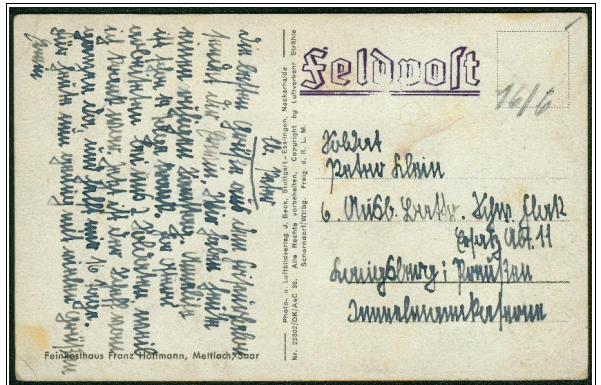
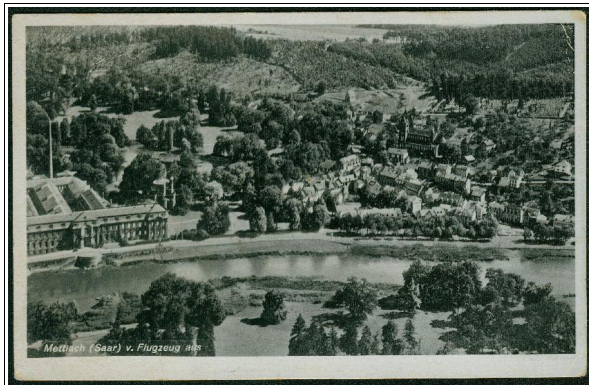


K: 22300 / DK / AC 38 // D: ? // V: Franz Hoffmann, Mettlach // J: ca. 1939

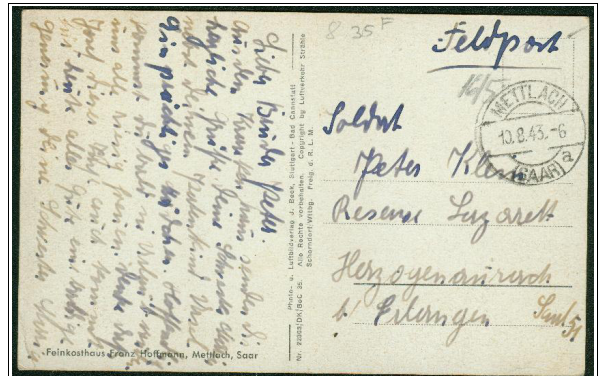
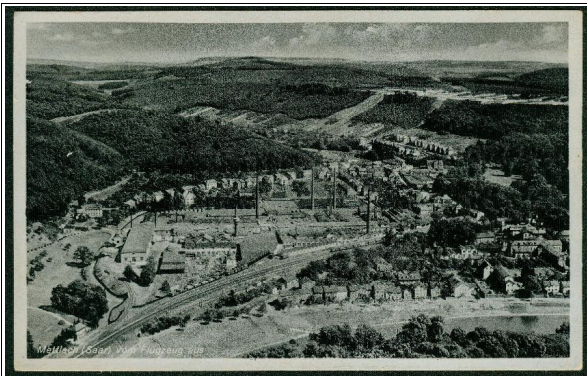
Vertrieb J. Beck, Stuttgart - Esslingen, Neckarhalde / Copyright by Luftverkehr Strähle, Schorndorf / Wttbg.



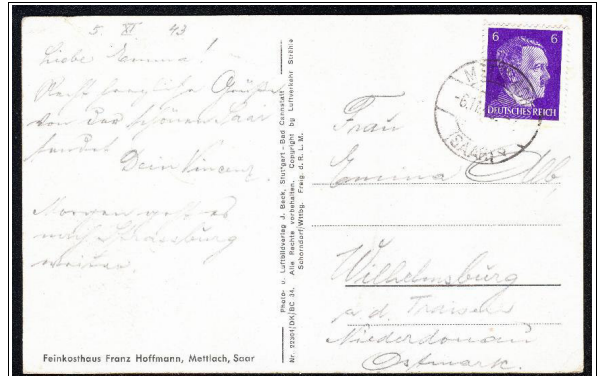
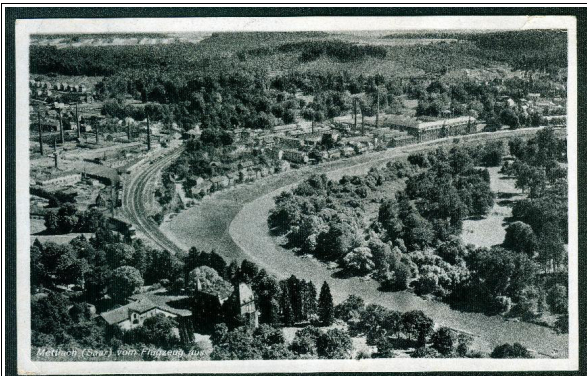
K: 22301 / DK / BC 37 // D: ? // V: Franz Hoffmann, Mettlach // J: ca. 1939  
 Vertrieb J. Beck, Stuttgart - Bad Cannstatt / Copyright by Luftverkehr Strähle, Schorndorf / Wttbg.



K: 22302 / DK / AeC 36 // D: ? // V: Franz Hoffmann, Mettlach // J: ca. 1939  
 Vertrieb J. Beck, Stuttgart - Esslingen, / Copyright by Luftverkehr Strähle, Schorndorf / Wttbg.



K: 22303 / DK / BeC 35 // D: ? // V: Franz Hoffmann, Mettlach // J: ca. 1939  
 Vertrieb J. Beck, Stuttgart - Bad Cannstatt / Copyright by Luftverkehr Strähle, Schorndorf / Wttbg.




K: 22304 / DK / BC 34 // D: ? // V: Franz Hoffmann, Mettlach // J: ca. 1939  
 Vertrieb J. Beck, Stuttgart - Bad Cannstatt / Copyright by Luftverkehr Strähle, Schorndorf / Wttbg.

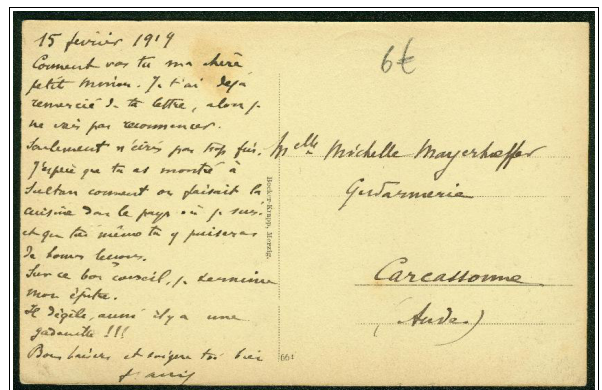


> **BECKER-KRAPP, Merzig (Buchhandlung)**

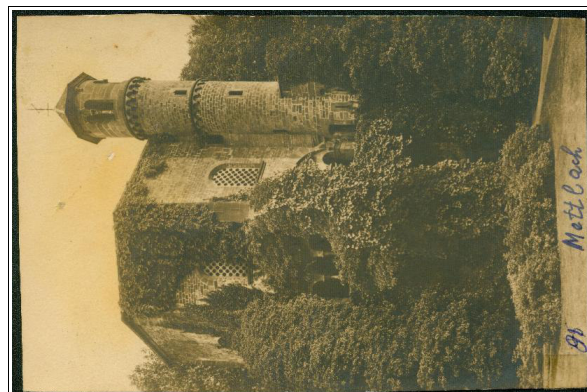


K: 22240 // D: Schaar & Dathe, Trier // V: Becker-Krapp, Merzig // J: wohl 1900

	<p>Da es sich hier um eine frühe Karte mit ungeteilter Adressseite handelt, wird sie an dieser Stelle erwähnt. Weitere "Saarschleifen-Karten" aus dem Verlag Becker-Krapp sind zu finden unter:</p> <p>&gt; SAARSCHLEIFE</p>
---	--



K: 664 // D: ? // V: Becker-Krapp, Merzig // J: ca. 1913

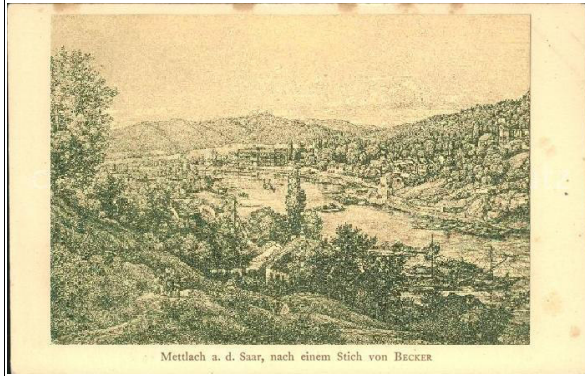


K: - // D: ? // V: Becker-Krapp, Merzig // J: ca. 1935

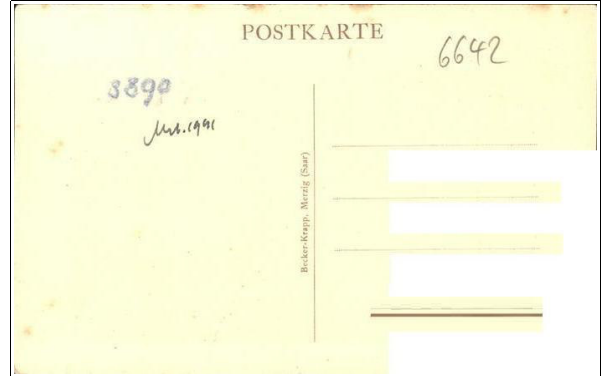


Folgende Karten des Verlags Becker-Krapp sind auch zu finden in den Katalogteilen:

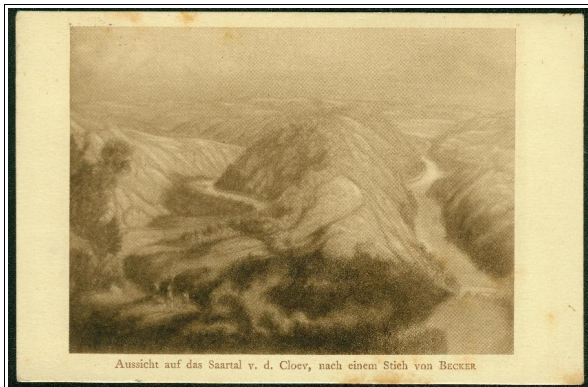
> Gemälde und Zeichnungen ( "W. Gattinger" sowie "P. Becker")



Mettlach a. d. Saar, nach einem Stich von BECKER



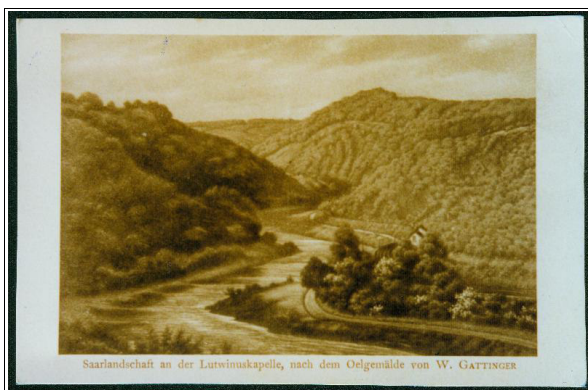
K: - // D: ? // V: Becker-Krapp, Merzig // Z: Peter Becker // J: wohl ca. 1928



Aussicht auf das Saartal v. d. Cloev, nach einem Stich von BECKER

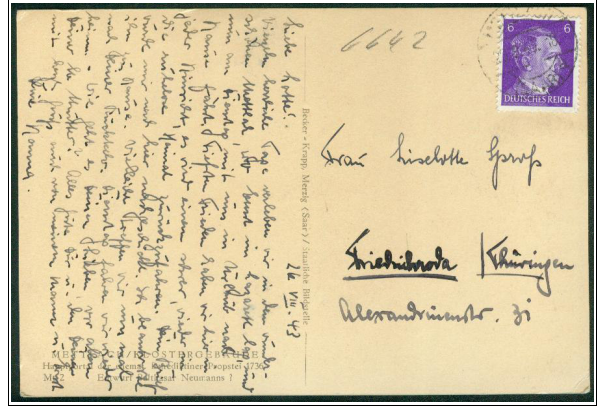
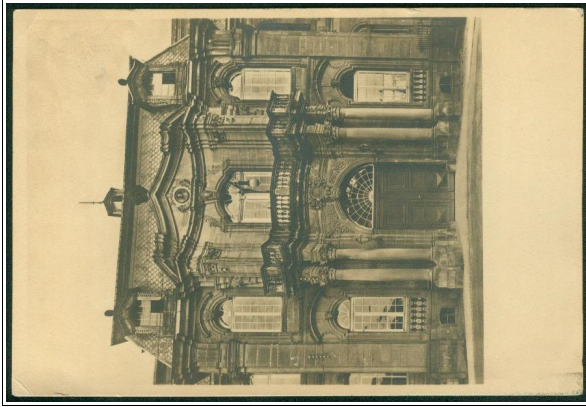


K: - // D: ? // V: Becker-Krapp, Merzig // Z: Peter Becker // J: wohl ca. 1928



Saarlanschaft an der Lutwinuskapelle, nach dem Ölgemälde von W. GATTINGER

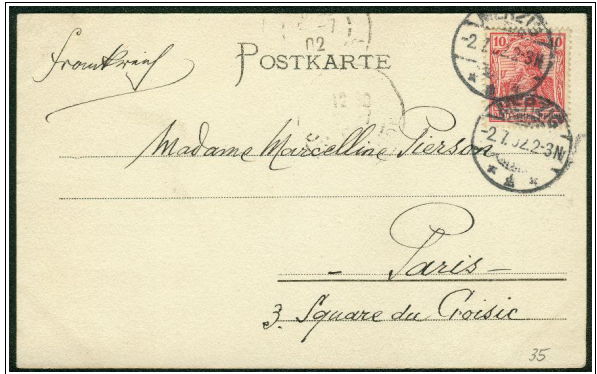
K: - // D: ? // V: Becker-Krapp, Merzig // Z: Wilhelm Gattinger // J: wohl ca. 1928



K: Mt 2 // D: ? // V: Becker - Krapp, Merzig // J: ca. 1936

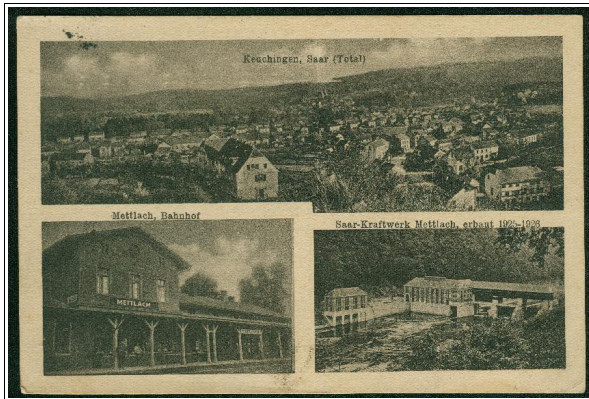
 Dieses Motiv findet sich auch unter Deutscher Kunstverlag, Berlin W 8.

> BERGMANN W., Merzig (Fotograf)



K: 2770 // D: ? // V: W. Bergmann, Merzig // J: ca. 1901

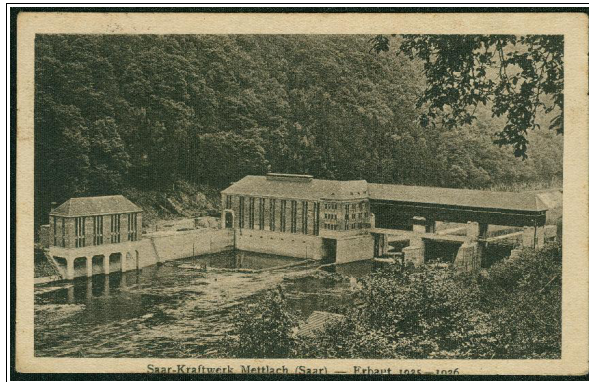
> BURBACH Anton, Dillingen (Fotografisches Atelier)



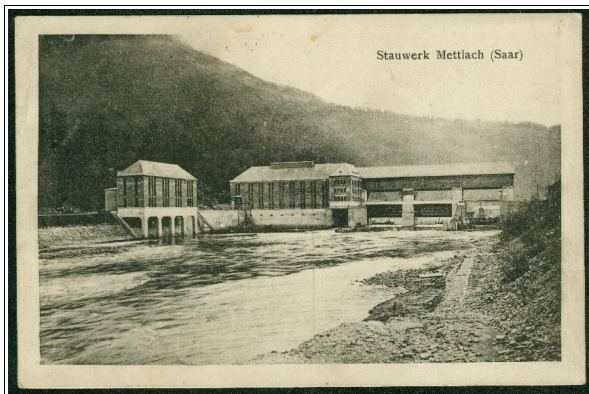
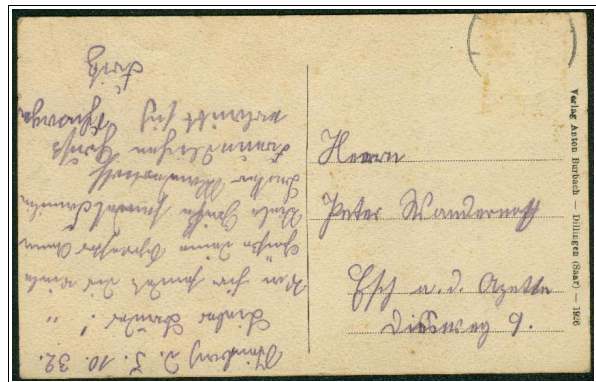
K: - // D: ? // V: Anton Burbach, Dillingen // J: 1926



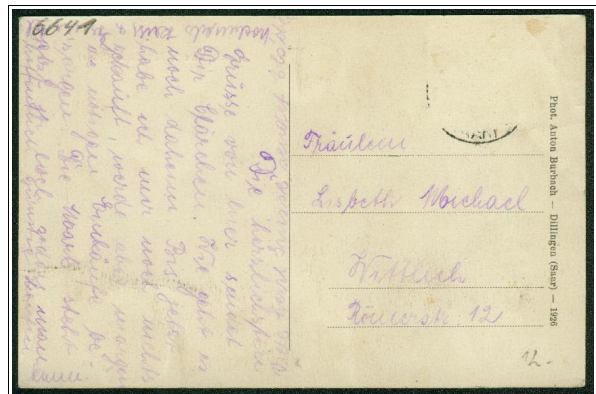
K: - // D: ? // V: Anton Burbach, Dillingen // J: 1926



K: - // D: ? // V: Anton Burbach, Dillingen // J: 1926

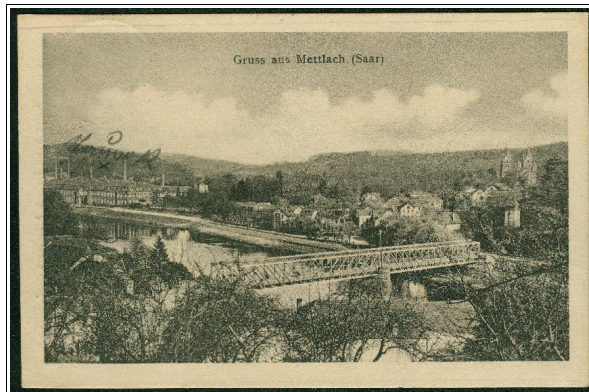
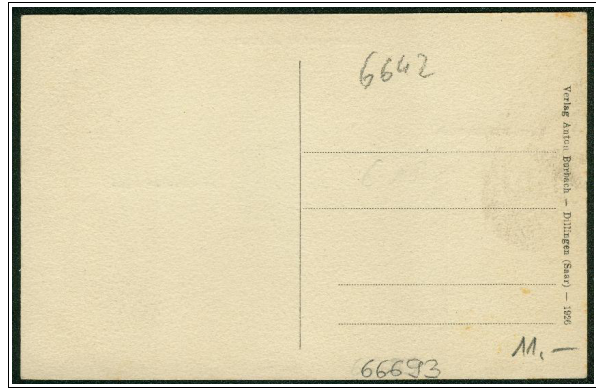


K: - // D: ? // V: Anton Burbach, Dillingen // J: 1926





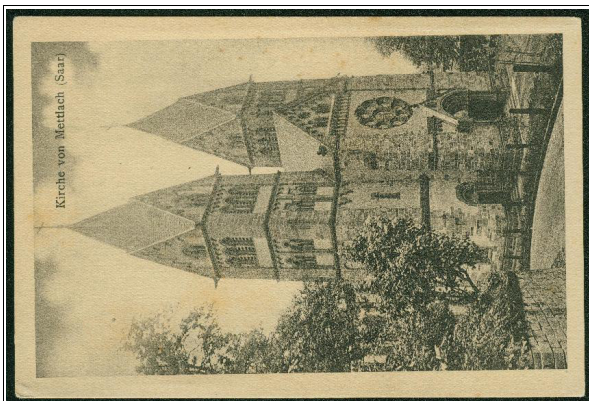
K: - // D: ? // V: Anton Burbach, Dillingen // J: 1926



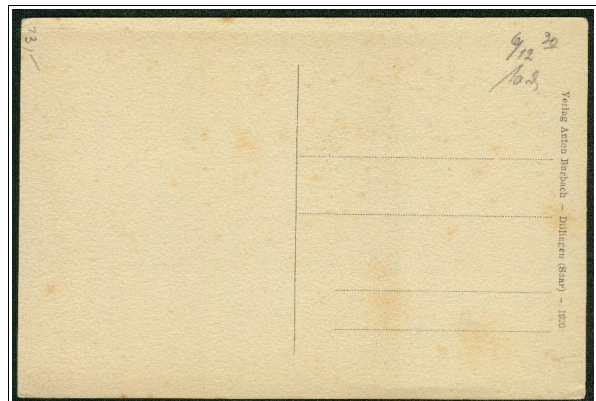
K: - // D: ? // V: Anton Burbach, Dillingen // J: 1926



K: - // D: ? // V: Anton Burbach, Dillingen // J: 1926

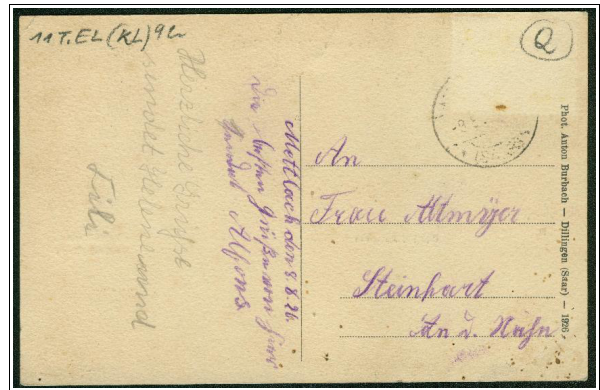


K: - / D: ? // V: Anton Burbach, Dillingen // J: 1926

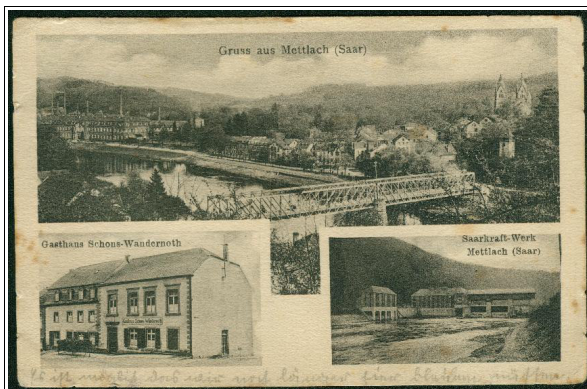
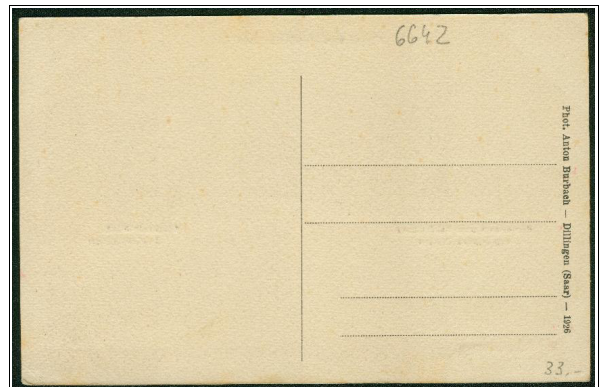




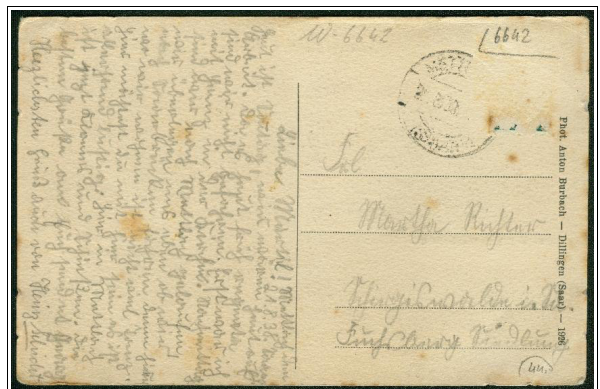
K: - // D: ? // V: Anton Burbach, Dillingen // J: 1926



K: - // D: ? // V: Anton Burbach, Dillingen // J: 1926



K: - // D: ? // V: Anton Burbach, Dillingen // J: 1926



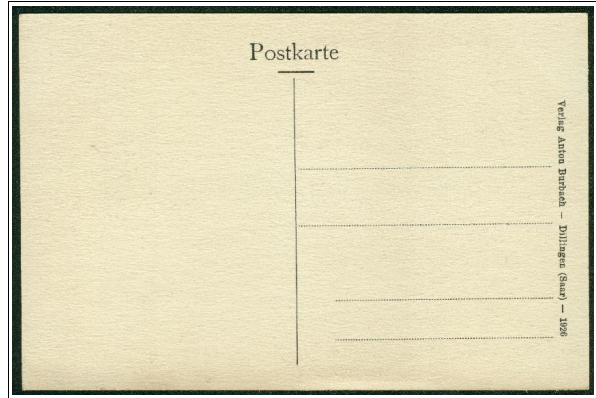
K: - // D: ? // V: Anton Burbach, Dillingen // J: 1926





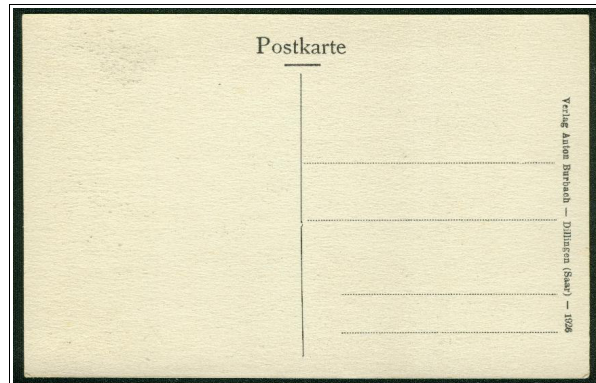
Kloster Mettlach. Krankenhaus

K: - // D: ? // V: Anton Burbach, Dillingen // J: 1926



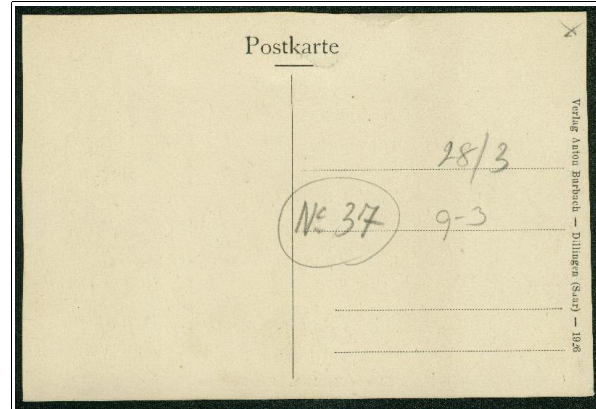
Kloster Mettlach. Krankenhaus

K: - // D: ? // V: Anton Burbach, Dillingen // J: 1926



Kloster Mettlach. Krankenhaus

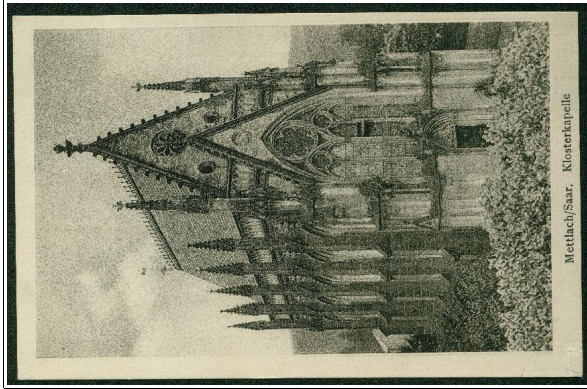
K: - // D: ? // V: Anton Burbach, Dillingen // J: 1926



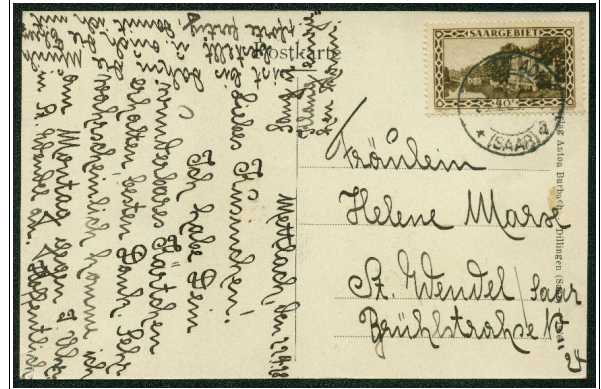
Krankenhaus - Kloster Mettlach

K: - // D: ? // V: Anton Burbach, Dillingen // J: 1926





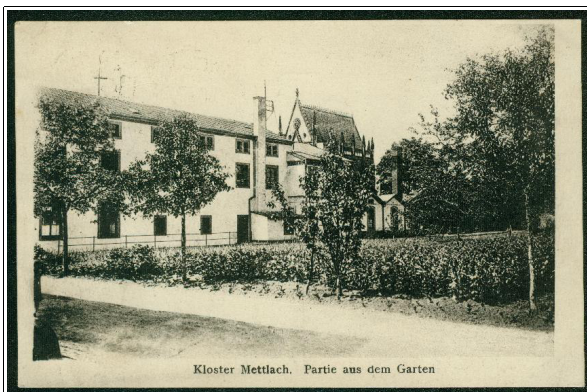
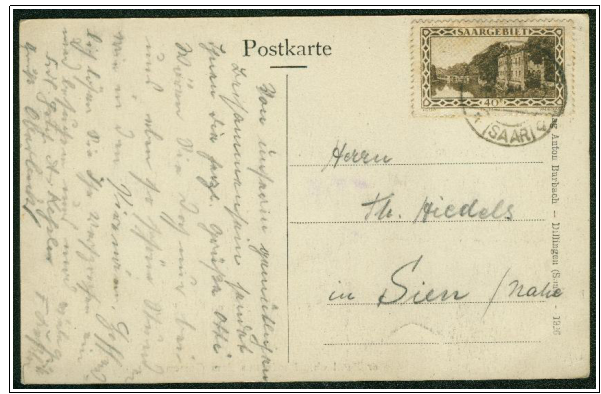
K: - // D: ? // V: Anton Burbach, Dillingen // J: 1926



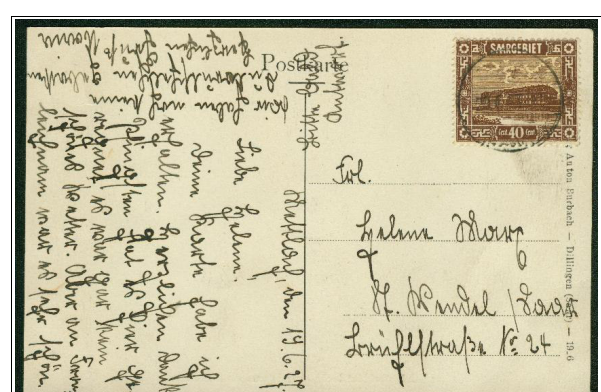
K: - // D: ? // V: Anton Burbach, Dillingen // J: 1926



K: - // D: ? // V: Anton Burbach, Dillingen // J: 1926



K: - // D: ? // V: Anton Burbach, Dillingen // J: 1926

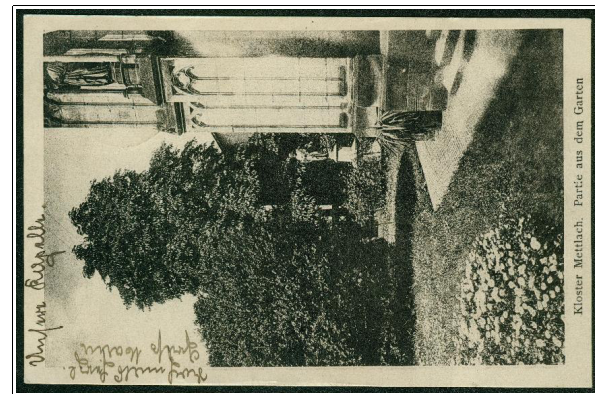
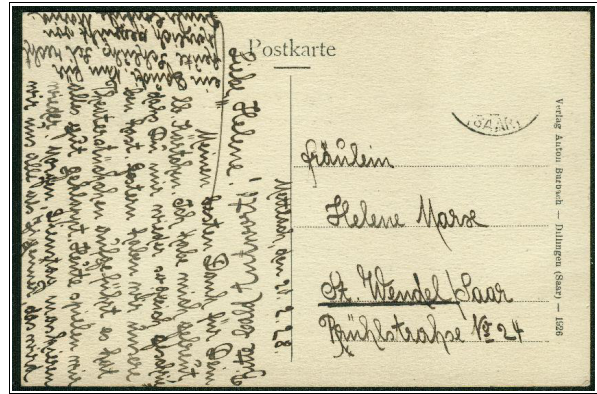






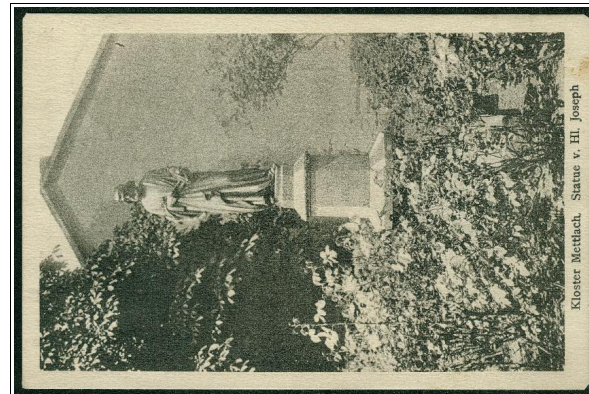
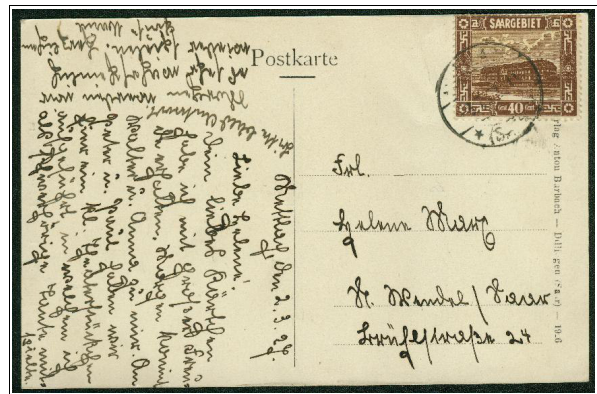
Kloster Mettlach. Partie aus dem Garten

K: - // D: ? // V: Anton Burbach, Dillingen // J: 1926



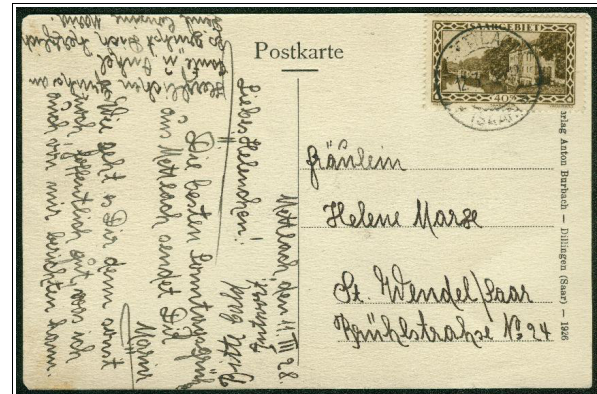
Kloster Mettlach. Partie aus dem Garten

K: - // D: ? // V: Anton Burbach, Dillingen // J: 1926



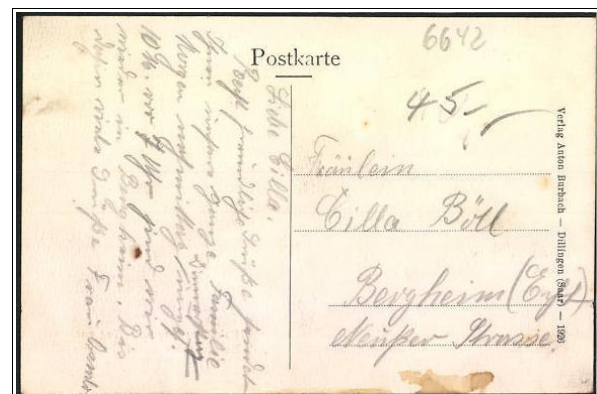
Kloster Mettlach. Statue v. Hl. Joseph

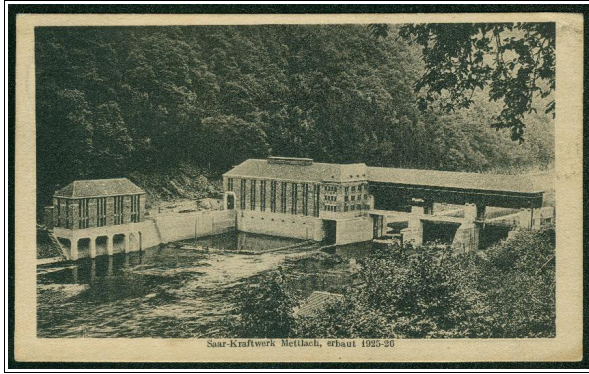
K: - // D: ? // V: Anton Burbach, Dillingen // J: 1926



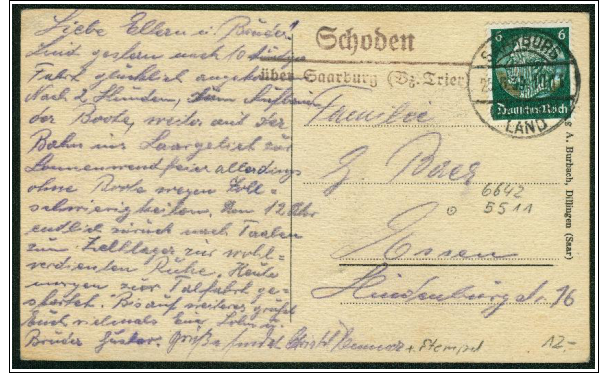
Bahnübergang und Weg zur Restauration zur Spitz von Heinrich Kiesgen

K: - // D: ? // V: Anton Burbach, Dillingen // J: 1926





Saar-Kraftwerk Mettlach, erbaut 1925-30



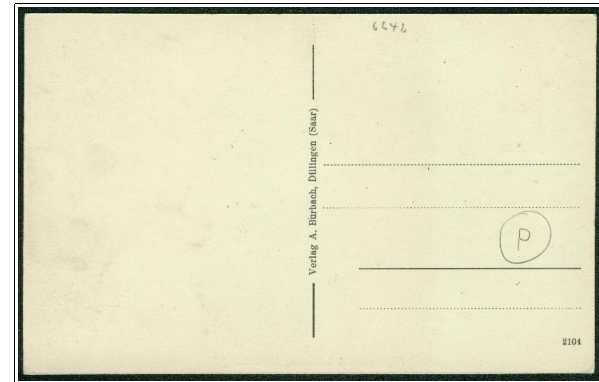
K: - // D: ? // V: Anton Burbach, Dillingen // J: wohl 1928



K: - // D: ? // V: Anton Burbach, Dillingen // J: wohl 1928



Restaurant Lackas, Keuchingen



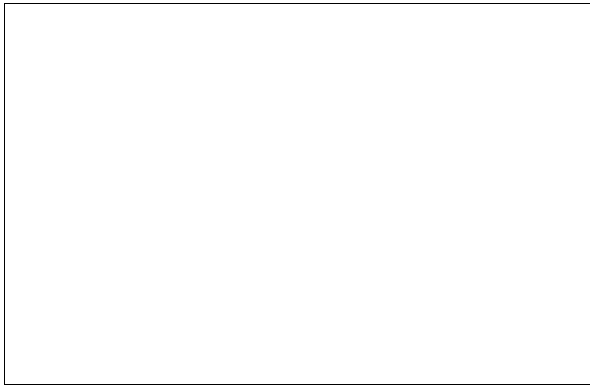
K: 2104 // D: ? // V: Anton Burbach, Dillingen // J: ca. 1930



Blick von der Ludwinuskapelle ins Saartal



K: 2105 // D: ? // V: Anton Burbach, Dillingen // J: ca. 1930



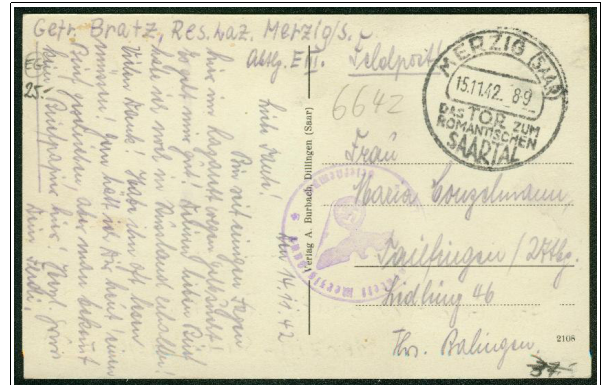
K: 2106 // D: ? // V: Anton Burbach, Dillingen // J: ca. 1930



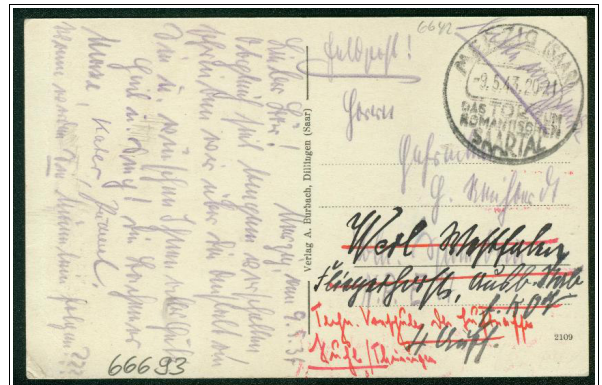
K: 2107 // D: ? // V: Anton Burbach, Dillingen // J: ca. 1930



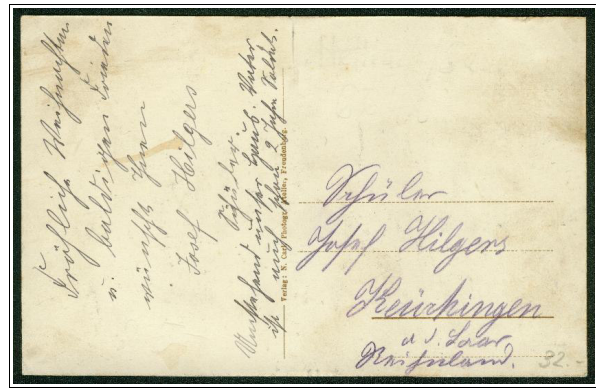
K: 2108 // D: ? // V: Anton Burbach, Dillingen // J: ca. 1930



K: 2109 // D: ? // V: Anton Burbach, Dillingen // J: ca. 1930



> **CARL N., Freudenburg (Fotografisches Atelier)**



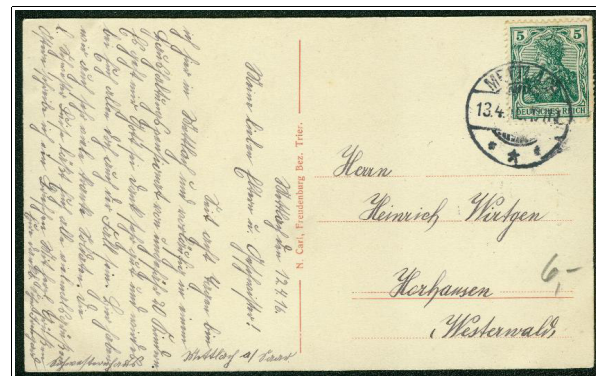
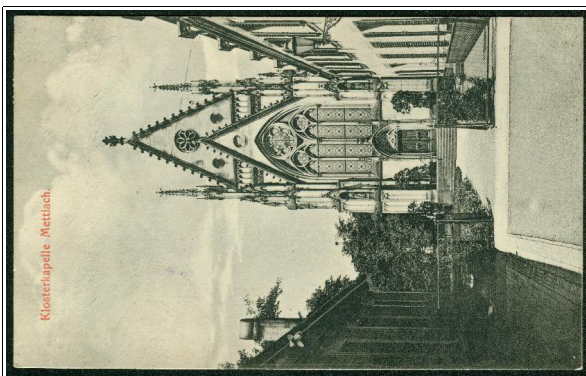
K: - // D: wohl Louis Koch, Halberstadt // V: N. Carl, Freudenburg // J: 1914



K: - // D: wohl Louis Koch, Halberstadt // V: N. Carl, Freudenburg // J: 1914



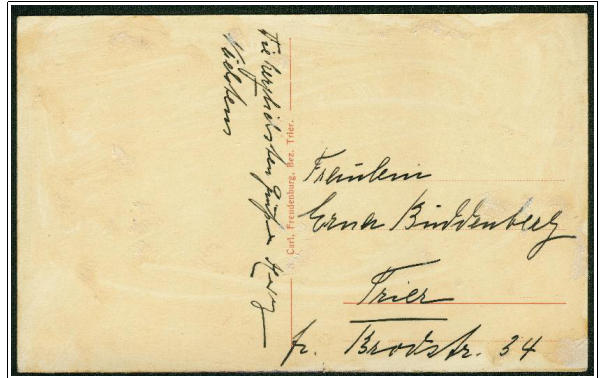
K: 9075 // D: ? // V: N. Carl, Freudenburg // J 1914



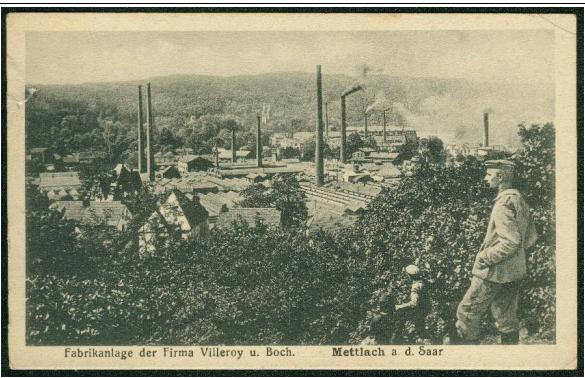
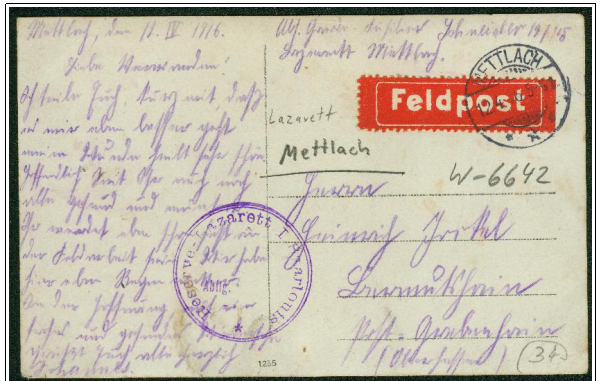
K: - // D: ? // V: N. Carl, Freudenburg // J: wohl 1915



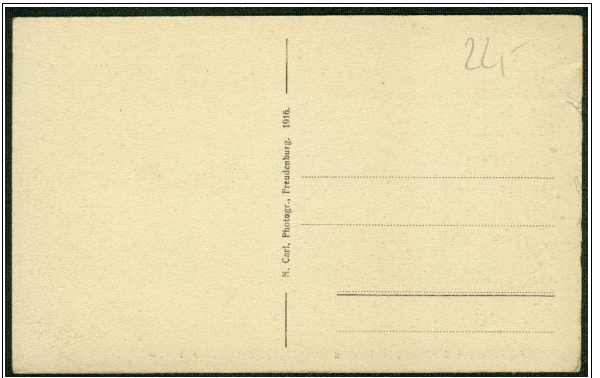
K: - // D: ? // V: N. Carl, Freudenburg // J: wohl 1915



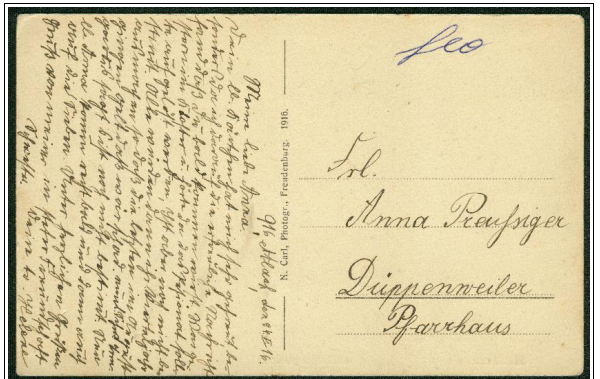
K: - // D: ? // V: N. Carl, Freudenburg // J: wohl 1916



K: - // D: ? // V: N. Carl, Freudenburg // J: 1916

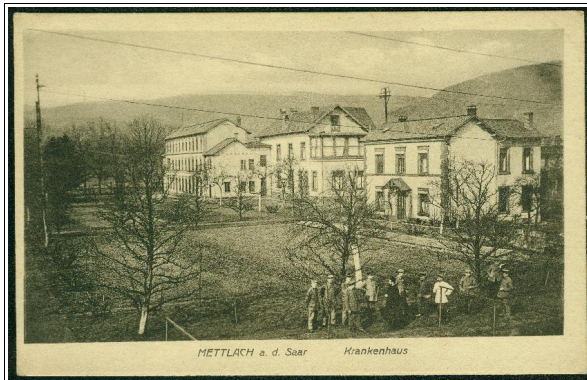
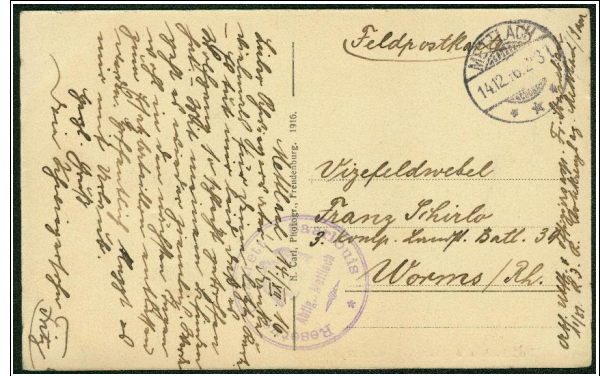


K: - // D: ? // V: N. Carl, Freudenburg // J: 1916

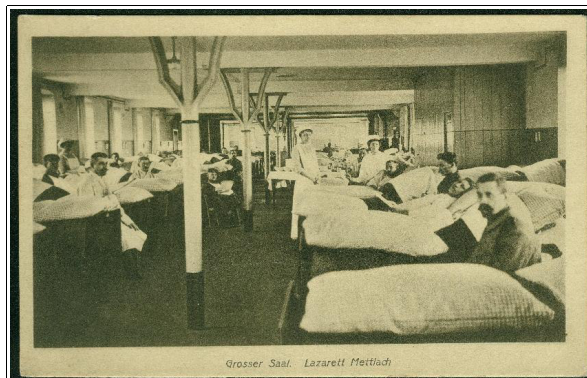
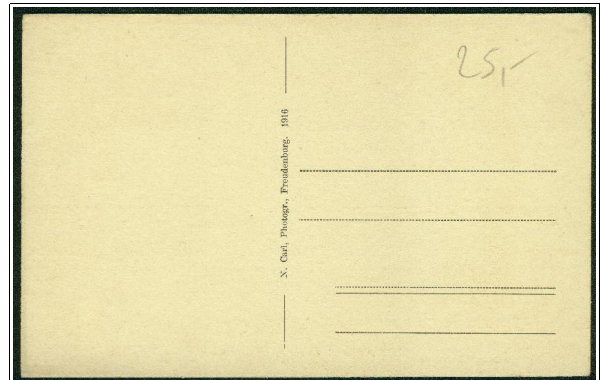




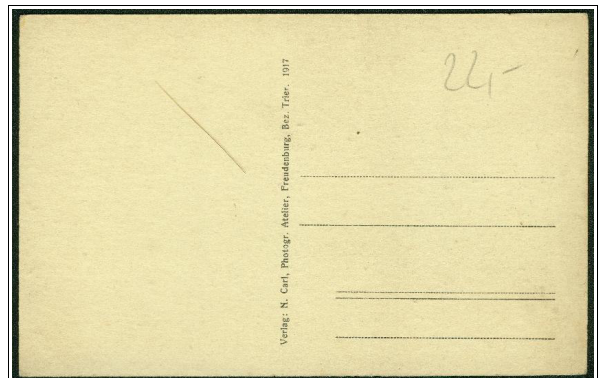
K: - // D: ? // V: N. Carl, Freudenburg // J: 1916




K: - // D: ? // V: N. Carl, Freudenburg // J: 1916



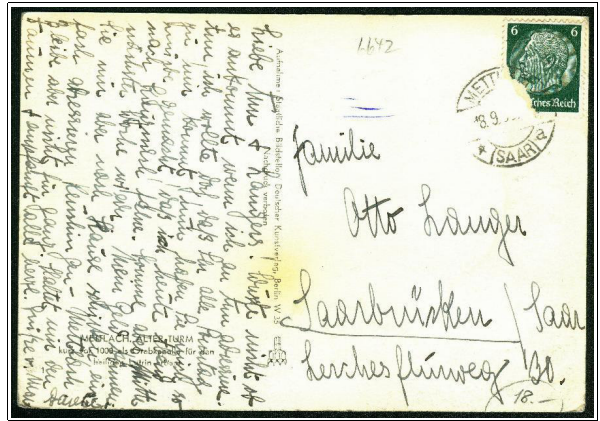
K: - // D: ? // V: N. Carl, Freudenburg // J: 1916



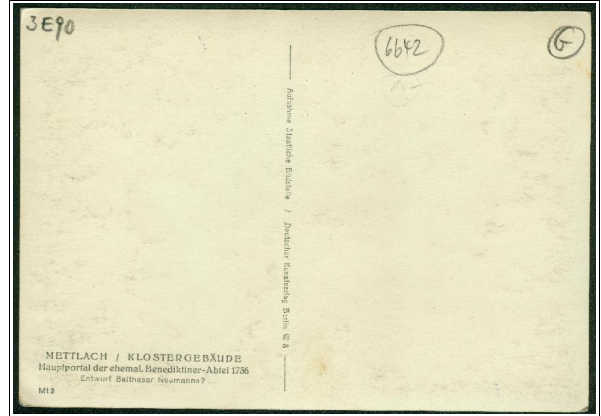
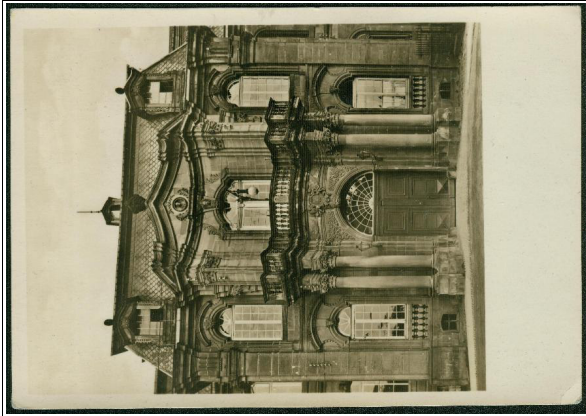
 **Zahlreiche weitere Karten des Verlags N. Carl, Freudenburg sind zu finden unter:**

- > verschiedene ORTSTEILE und NACHBARORTE
- > SAARSCHLEIFE

> **Deutscher Kunstverlag, Berlin (Staatliche Bildstelle)**



K: 1 // D: ? // V: Deutscher Kunstverlag, Berlin W 35 // J: ca. 1935



K: Mt 2 // D: ? // V: Deutscher Kunstverlag, Berlin W 8 // J: ca. 1935



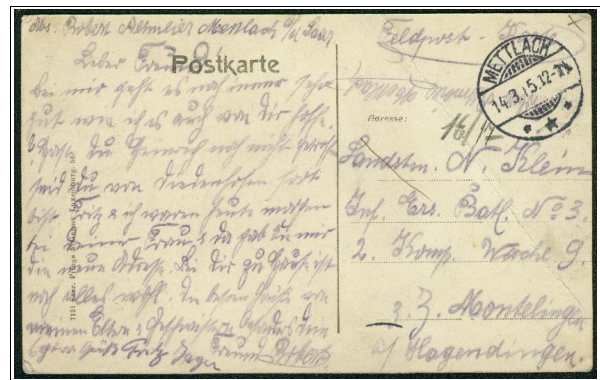
Dieses Motiv erschien auch im Verlag Becker-Krapp, Merzig:

> **FRINGS & GARMS, Luxemburg (Vertrieb und Druck von Ansichtskarten)**

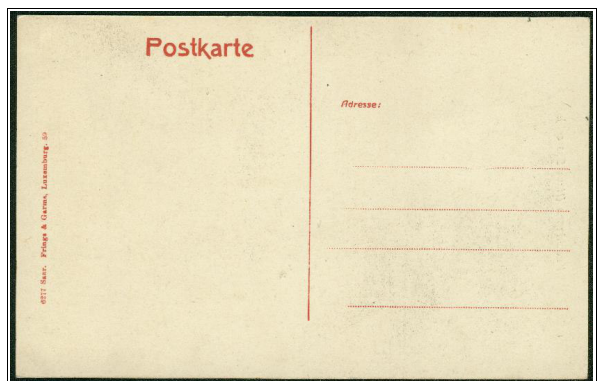
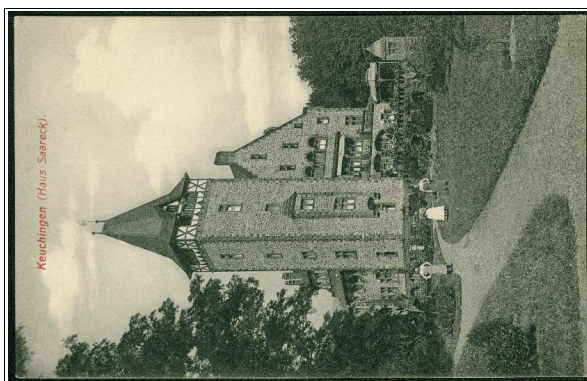
Frings & Garms wurden 1907 Nachfolger der Luxemburger graphischen Kunstanstalt C. Bernhoeft. Die Karten besitzen sowohl eine Drucknummer als auch eine Bildnummer. Die folgenden Karten sind in Reihenfolge der Bildnummern - beginnend mit "56" - aufgelistet, wobei diese allerdings nicht durchgehend für Mettlach-Karten verwendet wurden. Dabei gibt es mehrere Auflagen, insbesondere in der Regel auch colorierte Ausführungen. Bei späten Auflagen fehlt oftmals der Name "Frings & Garms". Diese Karten sind unter "Karten ohne Verlagsangabe" aufgeführt.



K: 6272 Saar 56 // D: Frings & Garms, Luxemburg // V: ? // J: ca. 1907

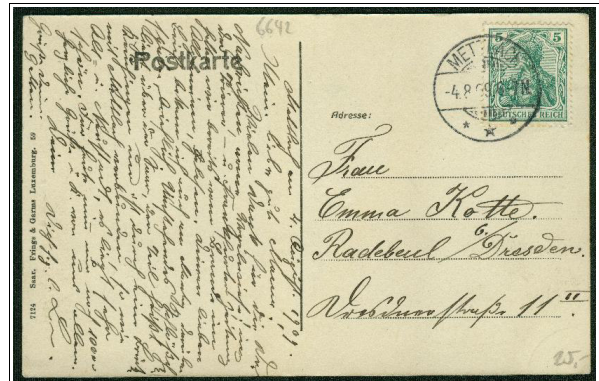
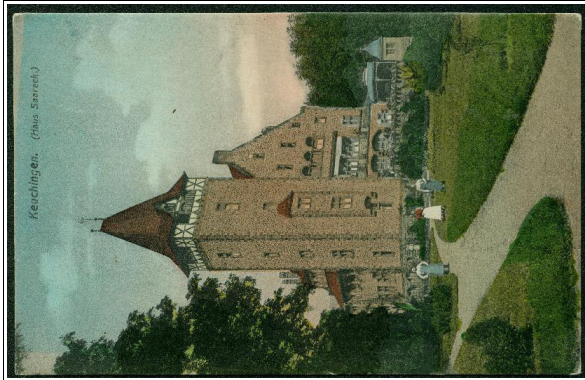


K: 7121 Saar 56 // D: Frings & Garms, Luxemburg // V: ? // J: ca. 1907 (coloriert)

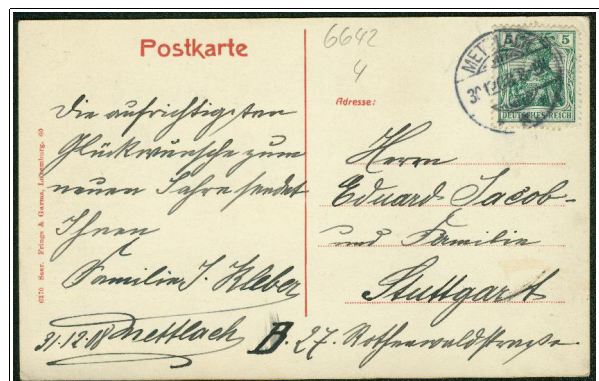


K: 6277 Saar 59 // D: Frings & Garms, Luxemburg // V: ? // J: ca. 1907

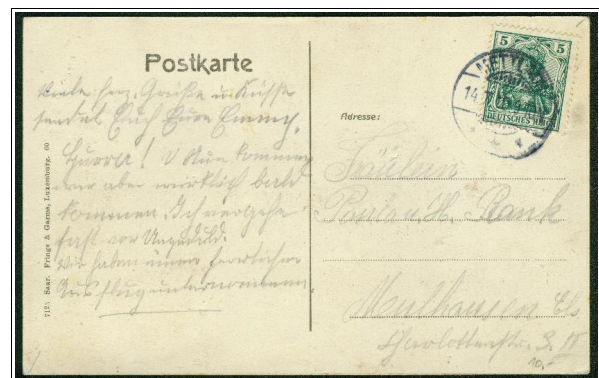




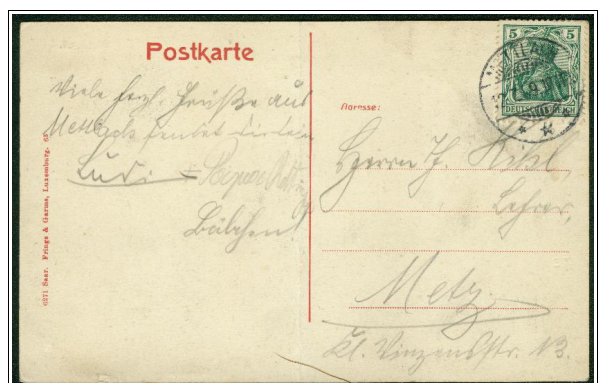
K: 7124 Saar 59 // D: Frings & Garms, Luxemburg // V: ? // J: ca. 1907 (coloriert)



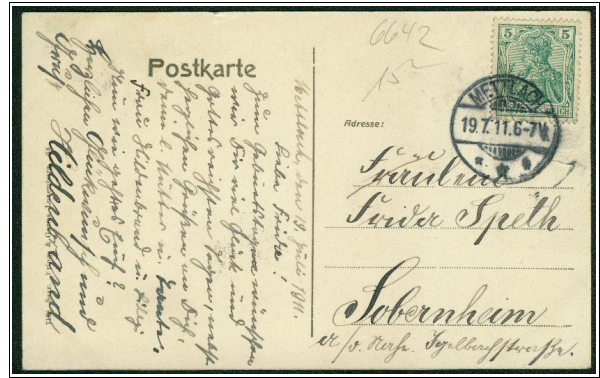
K: 6270 Saar 60 // D: Frings & Garms, Luxemburg // V: ? // J: ca. 1907



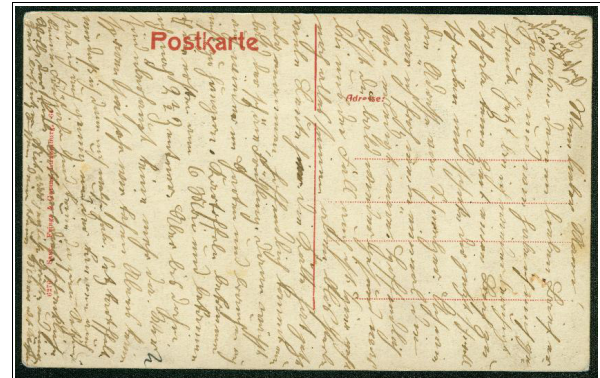
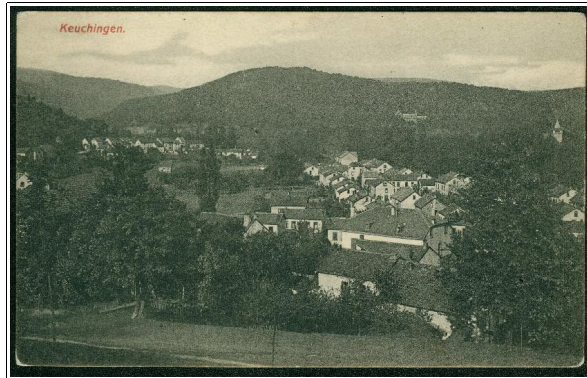
K: 7125 Saar 60 // D: Frings & Garms, Luxemburg // V: ? // J: ca. 1907 (coloriert)



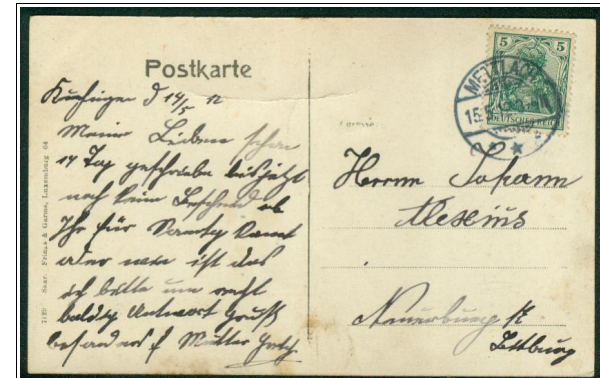
K: 6271 Saar 63 // D: Frings & Garms, Luxemburg // V: ? // J: ca. 1907



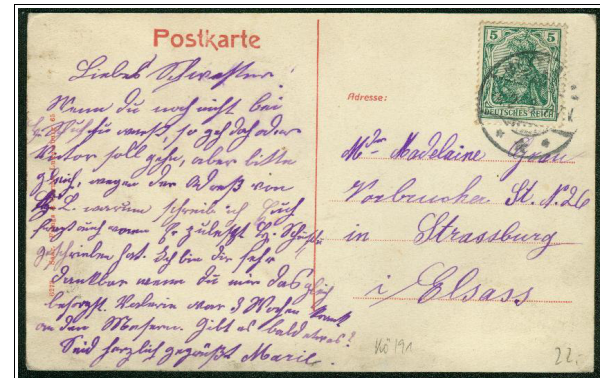
K: 7128 Saar 63 // D: Frings & Garms, Luxemburg // V: ? // J: ca. 1907 (coloriert)



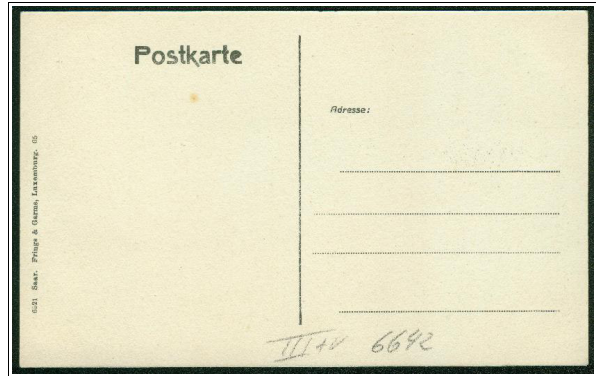
K: 6276 Saar 64 // D: Frings & Garms, Luxemburg // V: ? // J: ca. 1907



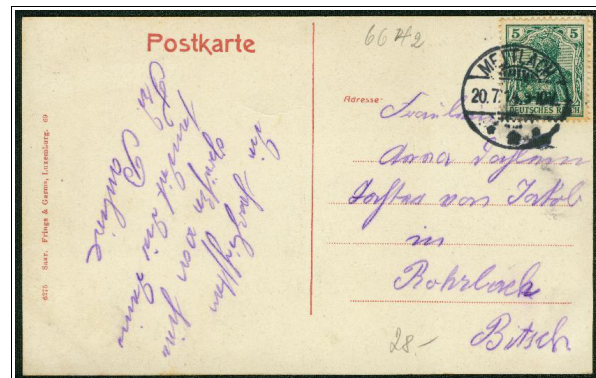
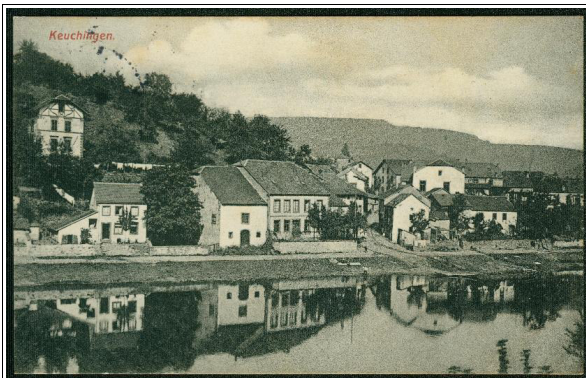
K: 7129 Saar 64 // D: Frings & Garms, Luxemburg // V: ? // J: ca. 1907



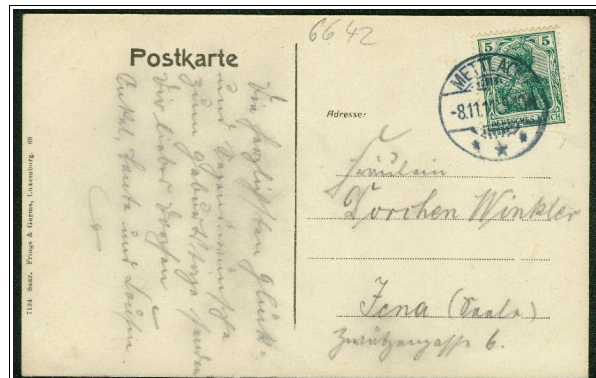
K: 6273 Saar 65 // D: Frings & Garms, Luxemburg // V: ? // J: ca. 1907



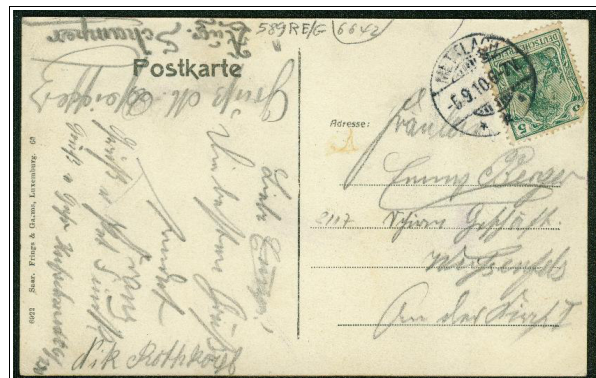
K: 6921 Saar 65 // D: Frings & Garms, Luxemburg // V: ? // J: ca. 1907 (coloriert)



K: 6275 Saar 69 // D: Frings & Garms, Luxemburg // V: ? // J: ca. 1907



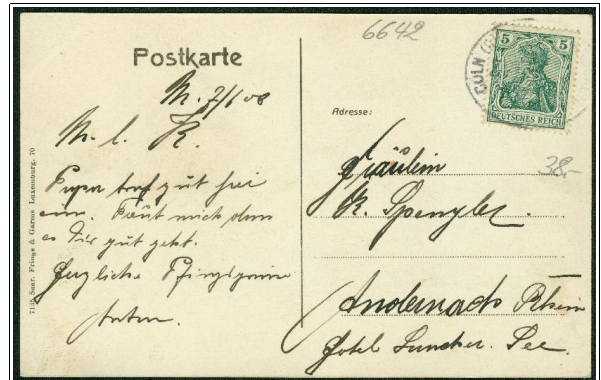
K: 7134 Saar 69 // D: Frings & Garms, Luxemburg // V: ? // J: ca. 1907



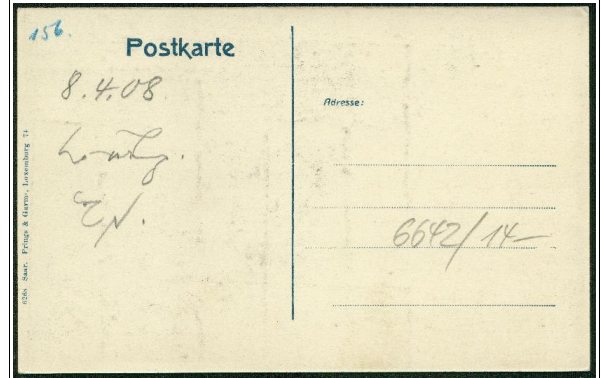
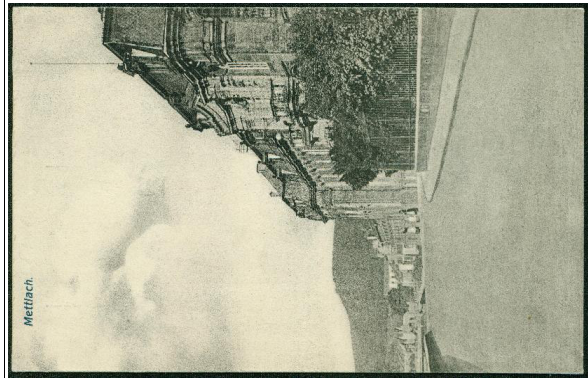
K: 6922 Saar 69 // D: Frings & Garms, Luxemburg // V: ? // J: ca. 1907 (coloriert)



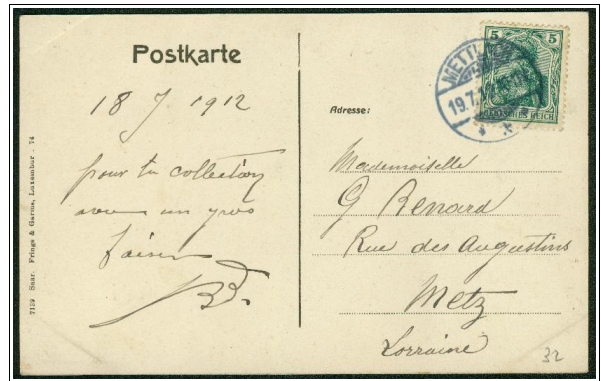
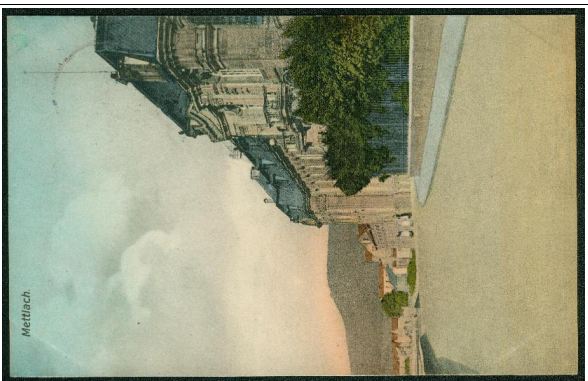
K: .... Saar 70 (schwarz-weiß) // D: Frings & Garms, Luxemburg // V: ? // J: ca. 1907



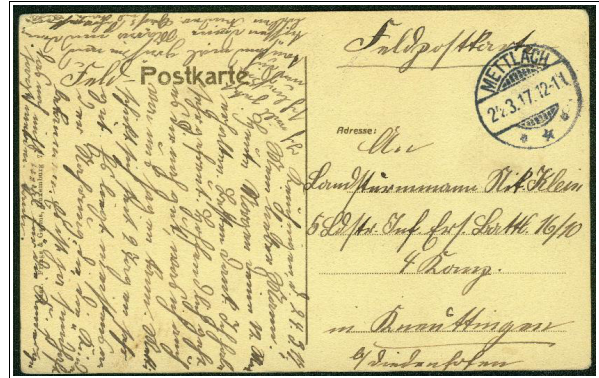
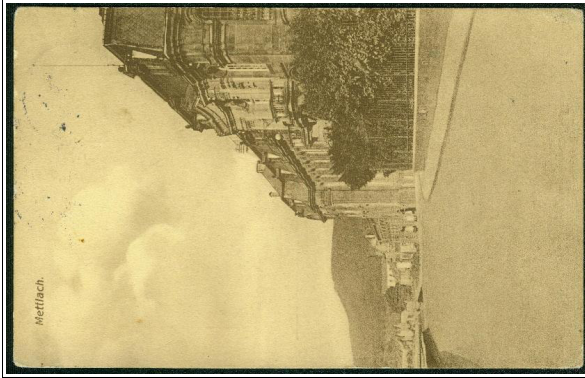
K: 7135 Saar 70 // D: Frings & Garms, Luxemburg // V: ? // J: ca. 1907 (coloriert)



K: 6268 Saar 74 // D: Frings & Garms, Luxemburg // V: ? // J: ca. 1907



K: 7139 Saar 74 // D: Frings & Garms, Luxemburg // V: ? // J: ca. 1907 (coloriert)

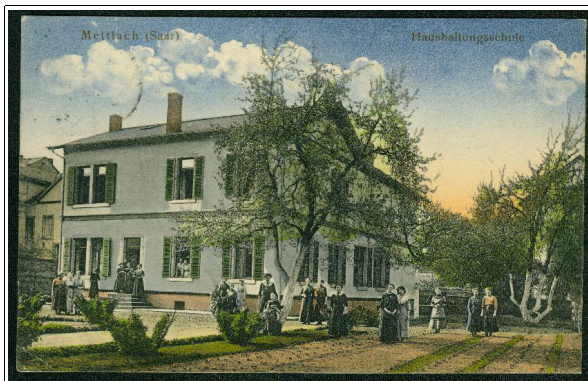


K: - Saar 74 // D: Frings & Garms, Luxemburg // V: ? // J: ca. 1907



Einige Motive von Frings & Garms (speziell die Bildnummern 56, 59, 63, 65 und 74) finden sich im Katalogteil "Karten ohne Verlagsangabe".

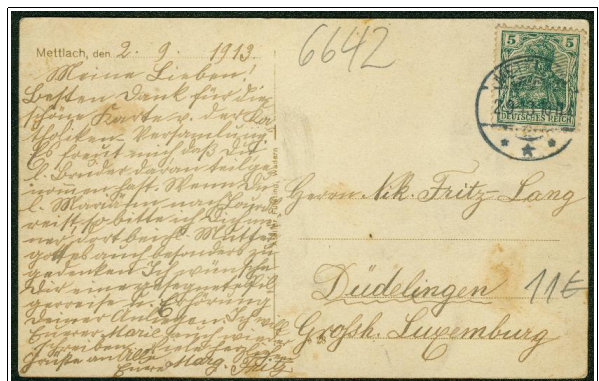
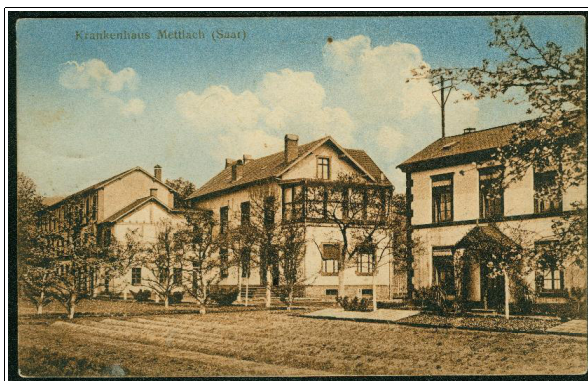
> Atelier FULSTING, Wadern (Verlag)



K: e 2 // D: Norddeutsche Kunstanstalt E. Schmidt & Co., Lübeck // V: Fulsting, Wadern // J: ca. 1913



K: e 2 // D: Norddeutsche Kunstanstalt E. Schmidt & Co., Lübeck // V: Fulsting, Wadern // J: ca. 1913



K: e 28 // D: Norddeutsche Kunstanstalt E. Schmidt & Co., Lübeck // V: Fulsting, Wadern // J: ca. 1913